

お手入れする

- はずした部品は必ず取り付けてください。
【洗濯物や製品を傷めたり故障の原因】
- フィルター類は消耗品のため、破れたときはお買いあげの販売店でお求めください。



自動投入タンク・経路【6か月ごとに/洗剤や柔軟剤の種類を変えるときなどに】

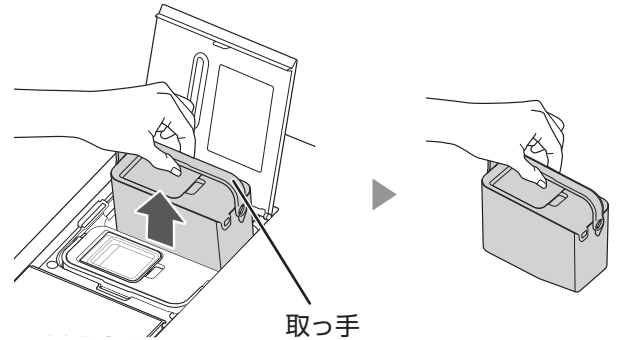
以下のような場合にも、お手入れしてください。

- 自動投入を1カ月以上使わなかったとき
- 洗剤と柔軟剤を入れ間違えて運転したとき
- 透明窓を開けたまま放置したときなど、
長期間空気に触れたとき
- タンク内の液体合成洗剤や柔軟剤がゼリー状になっているとき

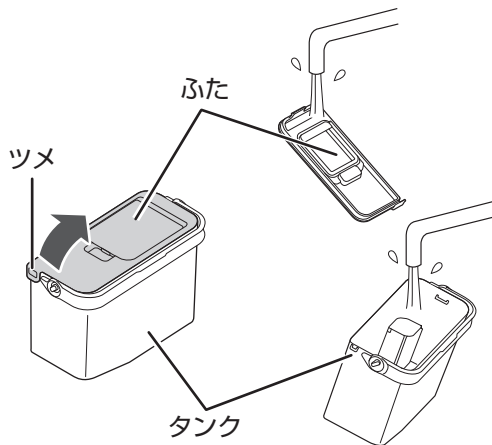
1 タンクの取っ手を起こして真上に引き上げる

ご注意

- タンクのまわりやタンクをはずした内側(本体側)に洗剤や柔軟剤、汚れなどが付着した場合は、すぐに拭き取ってください。
【カビが発生したり、自動投入経路が詰まる原因】



2 ツメを押し上げてふたをはずし、タンクやふたを水洗いする

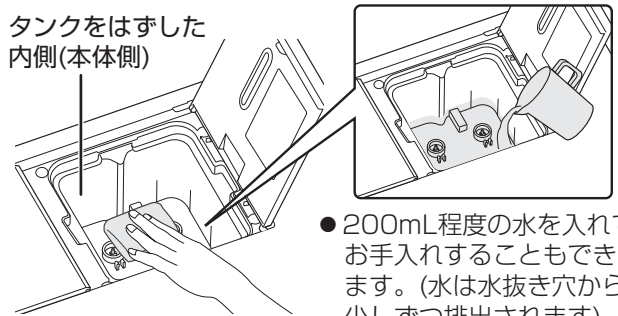


- ぬめりが取れるまで洗ってください。
- 残った洗剤や柔軟剤は再利用しないでください。

本体側が汚れているときは

- 水を含ませたやわらかい布で拭く。

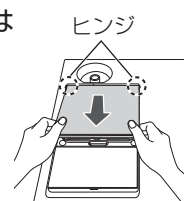
タンクをはずした
内側(本体側)



- 200mL程度の水を入れてお手入れすることもできます。(水は水抜き穴から少しずつ排出されます)

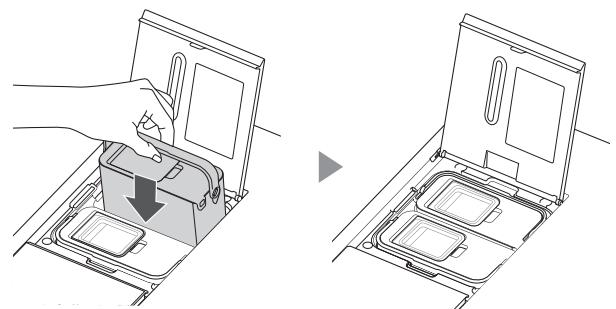
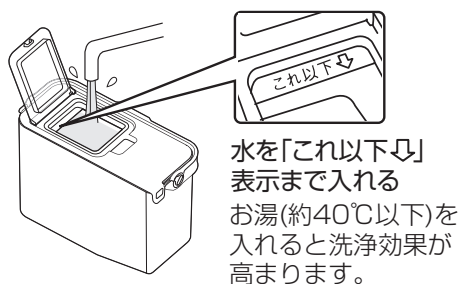
ヒンジ部などの汚れが気になるときは

自動投入部ふたをはずしてお手入れすることができます。水を含ませたやわらかい布で拭いた後、元の位置に取り付けてください。



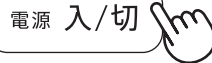
3 ふたを取り付けてタンクに水を入れ、元の位置に取り付ける

- ふたはそれぞれのタンクに取り付けてください。
逆には取り付けできません。
- 取っ手を倒して、しっかり取り付けてください。



4 以下の手順で経路を洗浄する

- ① 水栓を開けて、電源を入れる



● 洗濯物はいれないでください。

- ② 「自動投入」キーを3秒以上長押しする

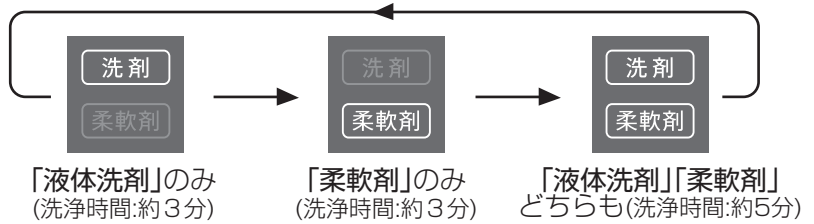


長押し(約3秒以上)

ピッ ♪

▶ 「自動投入経路の洗浄モード」に入る

- ③ 「自動投入」キーで
洗浄したいタンク・経路を選ぶ



- ④ スタートする



運転

- ⑤ お手入れ運転終了

終了
メロディ ♪

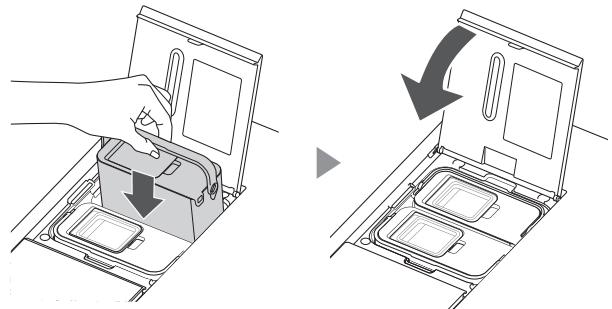
▶ タンクを取り出して水を捨て、水分を拭き取る。

5 タンクを元の位置に取り付け、タンクに洗剤や柔軟剤を入れてから、自動投入部ふたを閉める

- 取っ手を倒して、しっかり取り付けてください。

ご注意

● お手入れ後は、必ずタンクを取り付ける。
【自動投入されない原因】



タンクフィルター



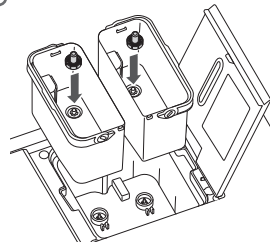
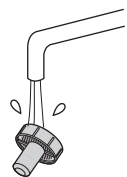
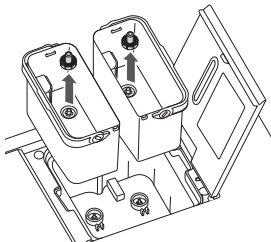
各タンクの底にあります。タンクを取り出してからお手入れしてください。

ワンポイント
アドバイス

タンクフィルターが詰まっているときは・・・

▶ はずして洗うことができます。

- ① タンクフィルターをはずす ② 水洗いする ③ 元の位置に取り付ける



ご注意

● お手入れ後は、必ず
タンクフィルターを
取り付ける。
【自動投入されない原因】