

お手入れする

自動投入タンク・経路 【6カ月ごとに / 洗剤や柔軟剤の種類を変えるときに】

以下のような場合にも、お手入れしてください。

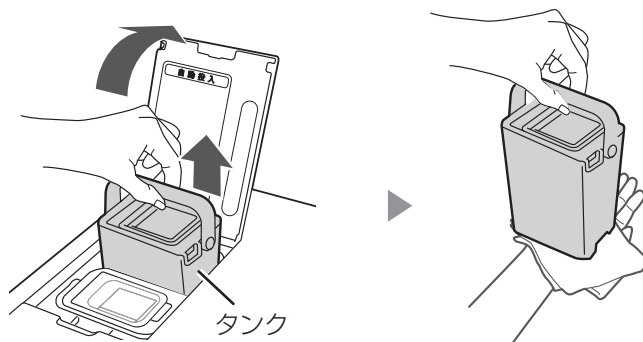
- 自動投入を1カ月以上使わなかったときに。
- 洗剤と柔軟剤を入れ間違えたときに。
- 透明窓を開けたまま放置したときなど、長期間空気に触れたときに。
- タンク内の液体洗剤や柔軟剤がゼリー状になっているときに。

1 自動投入タンクをまっすぐ持ち上げて取りはずす

- 洗剤や柔軟剤が滴下する場合がありますので、タオルなどで受けてください。

ご注意

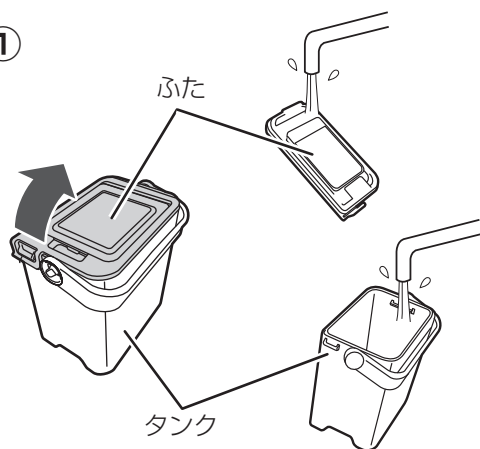
- タンクのまわりやタンクをはずした内部に洗剤や柔軟剤、汚れなどが付着した場合は、すぐに拭き取ってください。【カビが発生したり、自動投入経路が詰まる原因】



2

- ① タンクやふたを水洗いし、
- ② タンクをはずした内部は、よくしぼったやわらかい布で拭く

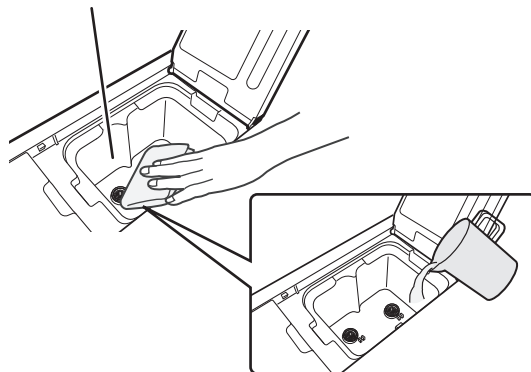
①



- めめりが取れるまで洗ってください。
- 残った洗剤や柔軟剤は再利用しないでください。

②

タンクをはずした内部

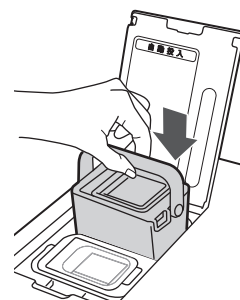
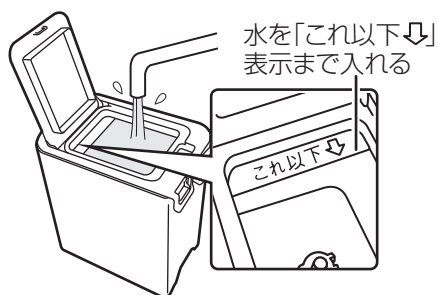


- 200mL程度の水を入れてお手入れすることもできます。(水は、水抜き穴から少しずつ排出されます)

3

ふたを取り付けてタンクに水を入れ、元の位置に取り付ける

- お湯(約40℃以下)を入れると洗浄効果が高まります。
- しっかり押し込んでください。



4 以下の手順でお手入れ運転する

- ① 蛇口を開いて、電源を入れる

電源 入/切

●衣類は入れないでください。

- ② 「自動投入」キーを「ピーッ」と鳴るまで長押しする(約3秒)



長押し(約3秒)



▶ 「自動投入経路の洗浄モード」に入る

- ③ 「自動投入」キーで
洗浄したいタンク・経路を選ぶ



表示	洗浄するタンク・経路	運転時間の目安
洗剤 柔軟剤	「液体洗剤」のみ	約3分
洗剤 柔軟剤	「柔軟剤」のみ	約3分
洗剤 柔軟剤	「液体洗剤」「柔軟剤」どちらも	約5分

- ④ スタートする



運 転

- ⑤ お手入れ運転終了



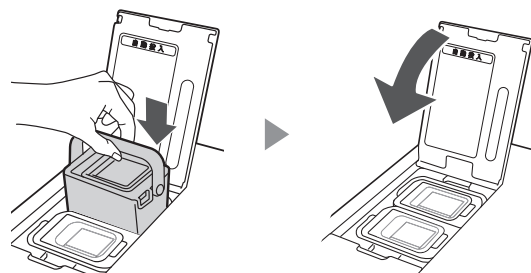
▶ タンクを取り出して水を捨て、水分を拭き取る。

- 5 タンクを元の位置に取り付け、タンクに洗剤や柔軟剤を入れてから、自動投入部ふたを閉める

●タンクはしっかり押し込んでください。

ご注意

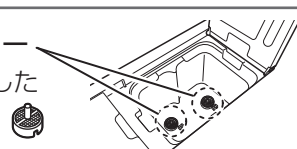
●お手入れ後は必ず、タンクを取り付ける。
【自動投入されない原因】



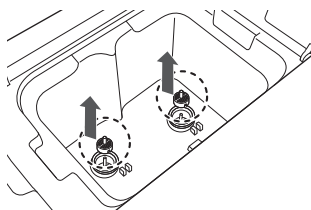
タンクフィルターが詰まっているときは・・・
▶ はずして洗うことができます。

タンクフィルター

・タンクをはずした
底にあります。



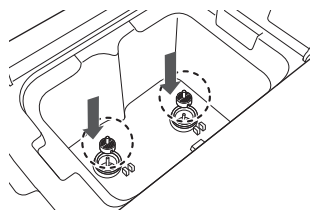
- 1 タンクフィルターをはずす



- 2 水洗いする



- 3 元の位置に取り付ける



ご注意

●お手入れ後は必ず、
タンクフィルターを
取り付ける。
【自動投入されない原因】