

# 槽の「内側/外側両方」の洗浄



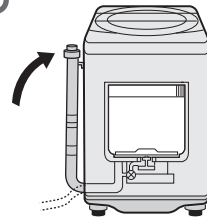
槽の「内側のみ」洗浄後、排水口を掃除してもにおいが気になるときに

- 用意するもの ●洗濯槽クリーナー ES-CN (塩素系・当社別売品)  
●バケツなど水を受けるもの

1

排水ホースを  
本体のホース掛けに掛ける

- 排水ホースを立てないと、ホースから洗浄液が床にあふれ出て、エラー(「E01」「E1」)を表示します。



- 設置のさいホースを切った場合など、ホースが短く本体に掛けることができないときは、あらかじめ、別売の「排水ホースつぎてセット」や「延長用排水ホース」で延長してください。
- 運転中は十分に換気してください。

2

洗濯槽クリーナーを入れて、ふたを閉める

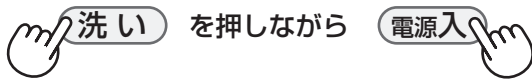
- 洗濯物は、絶対に入れないでください。



3

電源「切」の状態

「洗い」ボタンを押しながら電源「入」を押す



4

「コース」ボタンを押す



- 「内側/外側両方」を洗浄するモード(CC)に設定されます。
- 必要に応じて「洗い」でつけ置き時間を変更します。(「6H(6時間)」以上に設定してください)

5

「スタート」ボタンを押す



給水が始まり、つけ置き洗浄をおこないます。

つけ置き洗浄

つけ置き洗浄終了



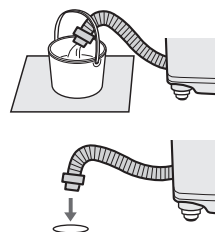
- 自動的に一時停止します。

- お知らせ音が止まっても、一時停止の状態は続きます。

6

洗浄液を抜く

- ① バケツを添えながら、排水ホースをはずし、出てきた水を受ける。
- ② バケツがいっぱいになったら、ホース掛けに掛ける。
- ③ ①②をくり返し、水が出なくなったらホースを排水口に接続する。



- 最初は勢いよく出ます。あふれないようご注意ください。

7

「スタート」ボタンを押す



運転を再開します。

- すすぎ・脱水で仕上げます。

# 槽の「内側/外側両方」の洗浄



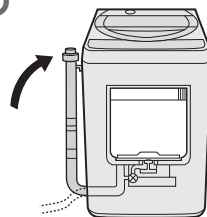
槽の「内側のみ」洗浄後、排水口を掃除してもにおいが気になるときに

- 用意するもの ●洗濯槽クリーナー ES-CN (塩素系・当社別売品)  
●バケツなど水を受けるもの

1

排水ホースを  
本体のホース掛けに掛ける

- 排水ホースを立てないと、ホースから洗浄液が床にあふれ出て、エラー(「E1」)を表示します。



- 設置のさいホースを切った場合など、ホースが短く本体に掛けることができないときは、あらかじめ、別売の「排水ホースつぎてセット」や「延長用排水ホース」で延長してください。
- 運転中は十分に換気してください。

2

洗濯槽クリーナーを入れて、ふたを閉める

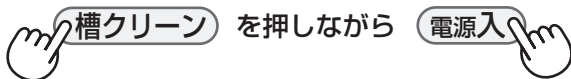
- 洗濯物は、絶対に  
入れないでください。



3

電源「切」の状態

「槽クリーン」ボタンを押しながら電源「入」を押す



「コース」ボタンを押す



4



- 「内側/外側両方」を洗浄するモード(CC)に設定されます。
- 必要に応じて「セレクト」ボタンでつけ置き時間を変更します。(「6H(6時間)」以上に設定してください)

5

「スタート」ボタンを押す



給水が始まり、つけ置き洗浄をおこないます。

つけ置き洗浄

つけ置き洗浄終了



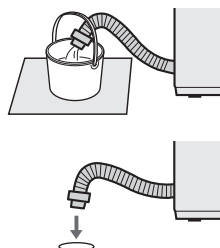
- 自動的に一時停止します。

- お知らせ音が止まっても、一時停止の状態は続きます。

6

洗浄液を抜く

- ① バケツを添えながら、排水ホースをはずし、出てきた水を受ける。
- ② バケツがいっぱいになったら、ホース掛けに掛ける。
- ③ ①②をくり返し、水が出なくなったらホースを排水口に接続する。



- 最初は勢いよく出ます。あふれないようにご注意ください。

7

「スタート」ボタンを押す



運転を再開します。

- すすぎ・脱水で仕上げます。