

最初にお読みください

# タッチディスプレイレイアウト 操作ガイド

# SHARP

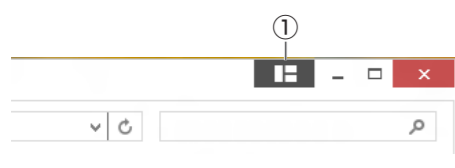
・本ソフトウェアは、画面表示中の複数のウィンドウを見やすい形に自動配列し、閲覧性を向上させるためのソフトウェアです。

## 1 主な操作ボタン

・基本的な画面のボタンの説明をします。

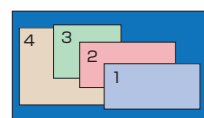
### タッチディスプレイレイアウトメニュー

操作中のウィンドウのタイトルバーにメニューボタンが表示されます。



#### ①自動整列ボタン

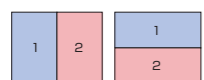
自動整列のレイアウトパターンが表示されます。選択したレイアウトパターンにあわせてウィンドウを自動的に並び替えることができます。



上図のようにデスクトップ画面上にいくつかのウィンドウを表示している場合、最前面のウィンドウから、以下のレイアウトパターン区画(1、2、3、4の順番)に配置されます。  
※レイアウトパターンよりも多くウィンドウを表示している場合は、整列されなかったウィンドウの位置やサイズは変更されず最小化されます。

以下のレイアウトパターンに整列できます。

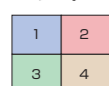
#### 2ウィンドウ整列:



#### 3ウィンドウ整列:



#### 4ウィンドウ整列:



### 整列モード

各ウィンドウのサムネイルと整列状況が表示されます。



#### ①次/前ページボタン

サムネイルが9個以上ある場合、次/前ページのサムネイルを表示します

#### ②整列したウィンドウサムネイル

画面上に整列されたウィンドウのサムネイルです。

#### ③整列していないウィンドウサムネイル

画面上に整列されていないウィンドウのサムネイルです。

#### ④キャンセルボタン

自動整列を行う前の配置に戻ります。

#### ⑤決定ボタン

ウィンドウの配置を決定して、整列モードを終了します。

### ヒント!

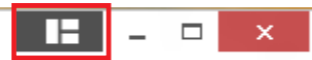
・ウィンドウによってはサムネイル上にアイコンが表示されないものもあります。

## 2 操作の流れ

・操作の流れを説明します。

### 1. タッチディスプレイレイアウトメニュー

自動整列ボタンをタップします。



### 2. 自動整列メニュー

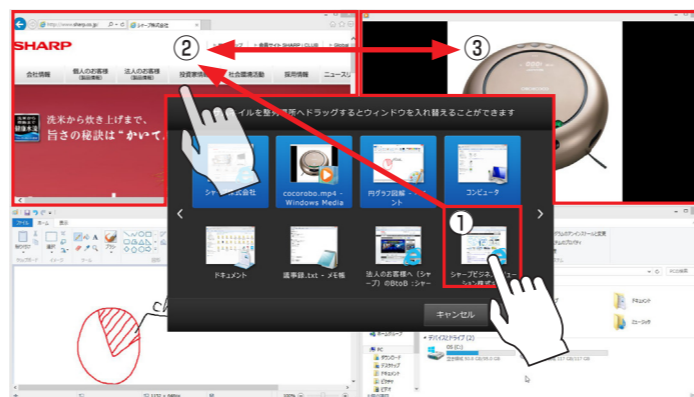
整列するレイアウトパターンを選択します。



### 3. 整列モード

①を②のウィンドウ領域にドラッグ&ドロップすると、①と②のウィンドウが入り替わります。

また、②を③(③を②)のウィンドウ領域にドラッグ&ドロップすると、②と③のウィンドウを入れ替えることができます。

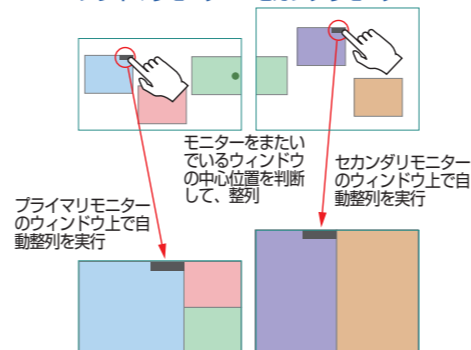


整列しているウィンドウの境界線をドラッグして、ウィンドウサイズを変更することもできます。

### ヒント!

・「自動整列」はモニター単位で行われます。  
プライマリモニターで実行すれば、プライマリモニターのウィンドウが自動整列されます。

プライマリモニター セカンダリモニター



・タスクバーなどを選択したり、複数モニターを接続時に、自動整列を実行していないモニターを選択すると、ウィンドウの配置を決定して、整列モードを終了します。

## こんなときは

・下記をお確かめください。

こんなときは?	⇒ここをお確かめください
メニューボタンとアプリケーションのボタンが重なる	・タイトルバーにボタンが配置されているアプリケーションでは、ボタンが重なることがあります。アプリケーションのボタンを使う場合は、本ソフトウェアを終了してください。
メニューボタンが表示されないウィンドウがある	・タイトルバーがないウィンドウや常に前面に表示されているウィンドウなどはタッチディスプレイレイアウトの対象外となります。その他、デバイスマネージャやコンピュータの管理、その他の各種プロパティなど、位置を変更できないウィンドウやコントロールパネルより実行されるウィンドウなど、ウィンドウによってタッチディスプレイレイアウトの対象外となるものがあります。対象外のウィンドウには、メニューボタンは表示されず、また自動整列もされません。
画面全体が大きく表示されたり小さく表示されたりする場合があります	・拡大率が異なるモニターを複数台接続している場合、モニター間にウィンドウがまたがって表示している時には、メニューボタンは表示されません。 ・デスクトップ上のテキストやその他の項目を拡大縮小された場合に、画面全体が大きく表示されたり小さく表示されたりする場合があります。PCにサインインし直してください。

### ソフトウェアの終了

画面下部のタスクトレイに表示されている (タッチディスプレイレイアウトアイコン) をタップして、表示されるメニューから「終了」をタップすると、ソフトウェアが終了します。

### ヒント!

・ソフトウェアを終了した後、タッチディスプレイレイアウトを起動する場合は、[スタート画面] → → アプリ一覧から起動できます。

## シャープ株式会社

本社 〒545-8522 大阪市阿倍野区長池町22番22号  
ビジネスソリューション事業推進本部 〒639-1186 奈良県大和郡山市美濃庄町492番地