

ワイヤレス室内カメラ

Eイチエヌ ディーシー

形名 HN-DC30

取扱説明書

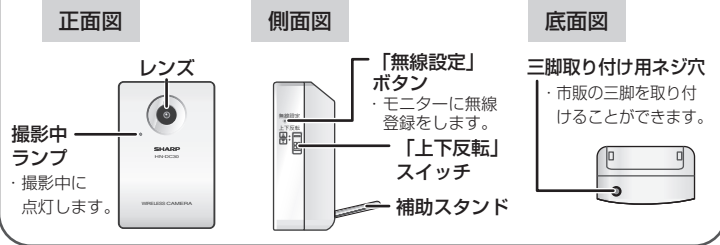
お買いあげいただき、まことにありがとうございました。
この取扱説明書をよくお読みのうえ、正しくお使いください。ご使用前に、「安全に正しくお使いいただくために」を必ずお読みください。
この取扱説明書は、いつでも見る事ができる所に必ず保存してください。
本機は、ワイヤレスカメラシステム用のワイヤレス室内カメラです。
本機のみでのご使用はできません。

付属品の確認

本体 (HN-DC30) ……………	1台	補助スタンド ……………	1個
ACアダプター ……………	1個	取扱説明書 (本書) ……………	1冊

- この製品は、厳重な品質管理と検査を経て出荷しておりますが、万一不具合がありましたら、お買いあげの販売店またはシャープお客様相談センターまでご連絡ください。
- お客様または第三者がこの製品の使用を誤り、使用中に生じた故障、その他の不具合またはこの製品の使用によって受けられた損害については、法令上賠償責任が認められる場合を除き、当社は一切その責任を負いませんので、あらかじめご了承ください。
- 仕様及び外観は、改良のため予告なく変更される場合があります。

各部の名前



お問い合わせは

この製品についてのご意見、ご質問は、もよりのお客様ご相談窓口へお申しつけください。
シャープ ワイヤレスカメラシステム HN-D100/HN-D150またはワイヤレスカメラシステム増設用モニター HN-DM10/HN-DM15の取扱説明書に記載のとおり、お客様ご相談窓口を設けております。

本 社
通信システム事業本部
1P通信事業部

シャープ株式会社

〒545-8522 大阪市阿倍野区長池町22番22号

〒739-0192 東広島市八本松飯田2丁目13番1号

安全に正しくお使いいただくために

お使いになる人や他の人への危害、財産への損害を未然に防止するため、必ずお守りいただくことを、次のように説明しています。

△警告 人が死亡または重傷を負うおそれがある内容を示しています。

付属以外のACアダプターは使用しない。 付属以外のACアダプターを使用すると、火災・事故の原因となります。表示された電源電圧 (AC 100V) 以外の電圧で使用すると、火災・感電の原因となる場合があります。コードを傷つけたり、無理に曲げたり、ねじったり、加工したりしない。また、重い物を乗せたり、加熱したり、引っ張ったりしない。コードが破損し、火災・感電の原因となる場合があります。コードが傷ついたときは (芯線の露出、断線など)、販売店にご相談ください。タコ足配線はしない。 発熱により、火災の原因となる場合があります。ACアダプターを抜くときは、コードを引っばらない。コードが傷つき、火災・感電の原因となる場合があります。改造しない。 火災・感電の原因となる場合があります。特にお子様のいるご家庭では注意してください。濡れた手でACアダプターを抜き差ししない。 感電の原因となる場合があります。ACアダプターは根本まで確実に差し込む。 感電や発熱による火災の原因になる場合があります。コードを熱器具に近づけない。コードの被覆がとけて、火災・感電の原因となる場合があります。傷んだプラグ、ゆるんだコンセントは使用しない。雷が鳴りだしたら安全のため、早めにACアダプターをコンセントから抜いておく。雷によっては、火災・感電・故障の原因となる場合があります。内部に金属類や燃えやすい物などを差し込んだり、落とし込んだりしない。火災・感電の原因となる場合があります。本機の近くに花びん、植木鉢、コップ、化粧品、薬品や水などの入った容器または小さな金属物を置かない。こぼれたり、中に入った場合、火災・感電の原因となる場合があります。ペットのいるご家庭では、ペットの尿にもご注意ください。万一、内部に水や異物などが入った場合は、ACアダプターをコンセントから抜き、販売店にご連絡ください。風呂場や雨にあたる所、湿気の多い所では使用しない。 火災・感電の原因となる場合があります。万一、異音や異臭がしていたり、煙が出ていたるときは、ACアダプターをコンセントから抜き、販売店に修理をご依頼ください。異常な状態のまま使用すると、火災・感電の原因となる場合があります。病院内などの使用を禁止された場所ではご使用にならないでください。電子機器や医療機器に影響を与え、事故の原因となる場合があります。乾電池の液が目に入ったときは、失明の恐れがありますので、こすらずに、すぐにきれいな水で洗ったあと、直ちに医師の治療を受けてください。

△注意 けがをしたり財産に損害を受けるおそれがある内容を示しています。

- アルカリ乾電池 (単3形) 以外は使用しない。
- 新日乾電池や違う種類の乾電池と一緒に使用しない。
- マンガン乾電池やニッケル水素電池などの充電電池は使用しない。
- 乾電池は充電しない。
- 乾電池の端子は、プラス (+) とマイナス (-) の向きを反対にして入れない。
- 金属製のネックレスやヘアピンなどと一緒を持ち運んだり、保管しない。

乾電池は幼児の手の届かない所に保管してください。また、幼児が機器から取り出さないように注意してください。長時間使用しないときは、乾電池を取り外してください。乾電池の破裂・液漏れにより、けがや故障の原因となる場合があります。長時間使用しないときは、ACアダプターをコンセントから抜いてください。絶縁劣化による火災・感電・漏電の原因となる場合があります。カバーを開けるときに、指などをはさまないように注意してください。けがの原因になることがあります。点検・清掃 (お手入れ) は、必ずACアダプターをコンセントから抜いて行ってください。感電やけがの原因になることがあります。直射日光が当たる所や、40℃以上の所、0℃以下の所で使わないでください。故障したり、十分に性能が発揮されない原因となります。湿気や湯気・油煙・ほこりの多い場所では使用しないでください。火災・感電・故障の原因になることがあります。

ご使用前に知っていただきたいこと

使用上のご注意

このワイヤレスカメラシステム用ワイヤレス室内カメラは、日本国内での使用を目的に設計されています。海外では使用しないでください。本品は、総務省の技術基準に適合しています。本品に付されている表示は、その証明マークです。表示マークの付された製品を総務大臣の許可無しに改造して使用することはできません。改造すると法律により罰せられます。

本機を設置するときは

本機は、2.4~2.4835GHzの全帯域を使用する無線設備です。

移動体識別装置の帯域が回避できません。

変調方式：DS-SS方式 与干渉距離：40m

本機には、それを示すマークが貼付されています。

本機の使用周波数に関するご注意

本機の使用周波数帯では、以下の機器や設備が運用されています。

- 電子レンジ、産業・科学・医療用機器など
- 工場の製造ラインなどで使用されている移動体識別用の構内無線局 (免許を要する無線局)
- 特定小電力無線局 (免許を要しない無線局)
- アマチュア無線局 (免許を要する無線局)

・本機を使用する前に、近くで移動体識別用の構内無線局および特定小電力無線局が運用されていないことを確認してください。

・万一、本機から移動体識別用の構内無線局、または特定小電力無線局に対して有害な電波干渉が発生した場合には、お客様ご相談窓口 (フリーダイヤル 0120-663-700) にご連絡ください。電波干渉によって、画像が乱れるなどの悪影響が出たり、他の無線機器に障害を与えたりすることがあります。電波干渉を防ぐために、下記の機器からは、モニターを約3m以上離してください。また、ワイヤレスドアカメラから、下記の機器を約3m以上離してお使いください。

電子レンジ ●無線LAN機器 (ルーター・AV機器・防犯機器など)
ワイヤレスAV機器 (テレビ・ステレオ・パソコンなど)
ゲーム機のワイヤレスコントローラー
万引き防止システム (書店やCDショップなど)
アマチュア無線局 ●工場や倉庫などの物流管理システム
鉄道車両や緊急車両の識別システム ●マイクロ波治療器
2.4GHz帯コードレス電話機
その他、Bluetooth™対応機器やVICS (道路交通情報通信システム) など

プライバシー・肖像権について

他人のプライバシーを侵害するような使用方法は行わないでください。

本機の設置や使用は、被写体のプライバシーや肖像権などを考慮のうえ、ご利用されるお客様の責任で行ってください。

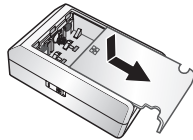
本機とワイヤレスドアカメラ (HN-D100、HN-D150付属のカメラ) の違い

- 本機はドアカメラとして使用できません (取り付けできません)。
- 本機はACアダプターを使用することで、約1時間の画像が表示可能です (電池の場合は20秒)。
- 本機は、天井に吊り下げて使用することができます (「上下反転」スイッチで切り替えます)。

2.4DS4

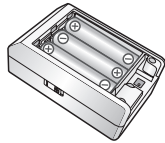
取り付け方

1 背面の電池ふたを押して、下にずらして取り外す

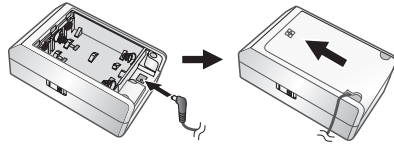


2 電池で使用する場合は、電池を入れてふたを閉める

- ・電池は付属していません。別途お買い求めください。
- ・⊕ ⊖の向きにご注意ください。
- ・電池を使用した場合は、モニター表示が約20秒で消灯します。

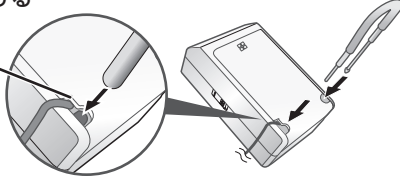


ACアダプターで使用する場合は、ACアダプター接続端子にACアダプターつなぎ、コードをふたの穴に通してからふたを閉める (ACアダプターで使用する場合は、乾電池を取り外してください)



3 補助スタンドを取り付ける

ACアダプターで使用するときは、ケーブルをはさまないように注意してください。



4 補助スタンドで角度を調整する

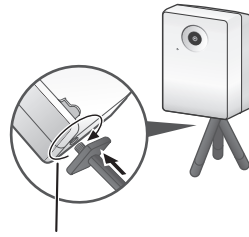
水平状態で設置すると、約20度下向きに撮影されます。(例) タンスの上などに置く場合

水平に撮影したい場合は、後ろに傾けてください。(例) 机の上などに置く場合

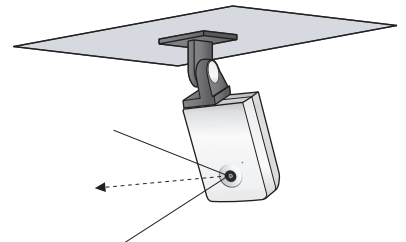


市販のカメラ用三脚で取り付けることもできます。

・三脚は付属していません。別途お買い求めください。



右に回してしめる



・カメラを天井に吊り下げて設置したいときは、角度を調節できる市販の雲台などを天井に取り付けてから、カメラを設置してください。次に「上下反転」スイッチを操作して、画像が正常になるよう切り替えてください。

ワイヤレス室内カメラについて

- 本商品は家庭用ワイヤレスカメラシステム用ワイヤレス室内カメラとして設計されていますので、業務用の監視カメラ等のように連続使用することはできません。
- 本商品は撮影した映像を編集して、1秒間に約1~2枚の静止画をモニターに送信しています。動画ではありません。被写体、照度、モニターとの距離、電波環境によって画像の更新が遅くなることがあります。
- 撮像素子の故障の原因となりますので、直射日光やハロゲン光などを直接長時間映さないでください。
- マンションの上層階などで画面に空が映る場合や直射日光があたる場所(逆光時)などでは、訪問者の顔が認識しにくくなる場合があります。
- 電波状態が悪いときは画像が遅く表示される場合があります。
- 本商品には夜間撮影機能はありませんので、周囲が暗くなると、見えにくくなります。
- 本商品は、外部に機器を接続し、録画用カメラとして使用することはできません。
- 電池寿命は新しいアルカリ乾電池を使用して、およそ6カ月間です(室温20℃で1日5回、1回につき約20秒間使用の場合)。ただし乾電池の寿命は、ご利用環境によって異なります。温度や電波状況により電池の消耗が早くなることがあります。
- モニターとワイヤレス室内カメラ間の電波到達距離は、お使いになる環境によって異なります。途中で妨害電波、金属のドア、コンクリート壁などがある場合や、2階建ての場合は、電波が届きにくいことがあります。うまくいかない場合は、原因となる妨害電波を止めるか、無線チャンネルの変更やモニターの位置を移動してご利用ください。

モニターに接続する

1 モニターを[カメラ登録]画面に設定する

詳しくは、接続するワイヤレスカメラシステムまたは増設用モニターの取扱説明書をご覧ください。

2 「無線設定」ボタンを3秒以上押す

登録が完了します。

・「無線設定」ボタンは、つまようじなどで軽く押ししてください。

お知らせ

- 操作方法については、接続するワイヤレスカメラシステムまたは増設用モニターの取扱説明書をご覧ください。
- ワイヤレス室内カメラは、モニター本体に4台まで登録することができます(ワイヤレスドアカメラを登録しているときは、最大3台まで)。

こんなときは

症状	確認していただきたいこと
画面の映りが悪い、または画像がぼやかりしない	<ul style="list-style-type: none"> ●ワイヤレス室内カメラのレンズが汚れていませんか? →カメラのレンズ用ブローアを使用するか、やわらかい布または綿棒でからぶきしてください。 ●ワイヤレス室内カメラのレンズが結露していませんか? →周囲の温度が常温に戻れば回復します。
画面が映らない	<ul style="list-style-type: none"> ●ワイヤレス室内カメラとモニターが離れすぎていませんか? →もう少し近づけてお使いください。 →ご使用の環境によっては電波がうまく届かないことがあります。
画面が白っぽい、または縦線が入る	<ul style="list-style-type: none"> ●ワイヤレス室内カメラのレンズに太陽光などの強い光が当たっていませんか? →見えにくくなる場合がありますが、故障ではありません。
画面の色合いが実際と異なる	<ul style="list-style-type: none"> ●夕焼けや白熱灯などの光が、ワイヤレス室内カメラのレンズに当たっていませんか? →光源の種類によっては画像の色合いが実際と異なる場合があります。
画面が映らない	<ul style="list-style-type: none"> ●ACアダプターがコンセントから外れていませんか? →ACアダプターをコンセントにしっかり差し込んでください。それでも直らないときは、お買いあげの販売店またはお客様ご相談窓口にご連絡ください。 ●乾電池が消耗していませんか? →乾電池を交換してください。 ●モニターへの登録が正常に行われていますか? →もう一度モニターに登録し直してください。
操作ができない	<ul style="list-style-type: none"> ●衝撃や過大な静電気を受けたとき、落雷などで電源電圧の異常が起きたとき、また誤った操作をしたときなど、操作を受け付けなくなるなどの異常が発生することがあります。→電池で動作しているときは、電池を抜き、再び電池を入れます。→ACアダプターで動作しているときは、ACアダプターをコンセントから抜き、再びコンセントにさします。

お手入れのしかた

お手入れは、必ずACアダプターのプラグを抜いてから行ってください。

- 乾いたやわらかい布でふいてください。
- 汚れがひどいときは、水ですすめた食品用洗剤少量をやわらかい布に浸して、よくしぼってふき、そのあと乾いたやわらかい布でふきとるときれいになります。
- シンナー・ベンジン・スプレー式クリーナー類では絶対にふかないでください。
- レンズ部分はカメラのレンズ用のブローアをご使用ください。
- レンズに指紋や汚れが付いた場合は、綿棒で軽くふいてください(強くふくとレンズに傷がつかますのでご注意ください)。

仕様・アフターサービス

【仕様】

項目	HN-DC30
電源	AC 100V ± 10% 50/60Hz (専用ACアダプター) またはアルカリ乾電池(単3形) 3本
寸法	約57mm(幅) × 38mm(奥行き) × 92mm(高さ) (突起物を含まず)
質量	約91g(アルカリ乾電池(単3形) 3本含まず)
最低照度	8ルクス*
無線方式	IEEE802.15.4準拠 (2.4GHz帯) (送受信方式は独自手順)
電波到達距離	見通し約40m (ご使用になれる環境によって異なります)
動作温度	0℃~40℃
動作湿度	25%~85% (結露しないこと)
視野角	水平約65度/垂直約55度
撮像素子	1/7型CMOS 11万画素

※最低照度について

人の顔や行動をある程度識別できる被写体の明るさは、8ルクス以上です。また、部屋の照明や被写体の位置によって、見え方は異なります。

【アフターサービス】

- 1.保証書**
保証期間...お買いあげ日から1年間です。保証期間中でも有料になることがありますので、保証書をよくお読みください。
- 2.保証期間中**
修理に際しましては保証書をご提示ください。保証書の規定にしたがって販売店が修理させていただきます。
- 3.保証期間が過ぎているときは**
修理すれば使用できる場合には、ご希望により有料で修理させていただきます。
- 4.補修用性能部品の保有期間**
当社はワイヤレス室内カメラの補修用性能部品を製品の製造切後、7年保有しています。補修用性能部品とは、その製品の機能を維持するために必要な部品です。
- 5.修理料金のしくみ**
修理料金は、技術・部品代などで構成されています。

故障や電池消耗等による損失についての補償は致しかねますのでご容赦ください。

技術料	故障した製品を正常に修復するための料金です。
部品代	修理に使用した部品代金です。