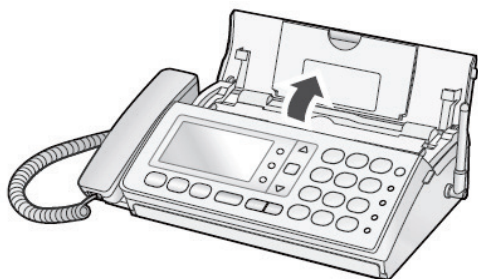


親機で電話をかけてファクスを送る

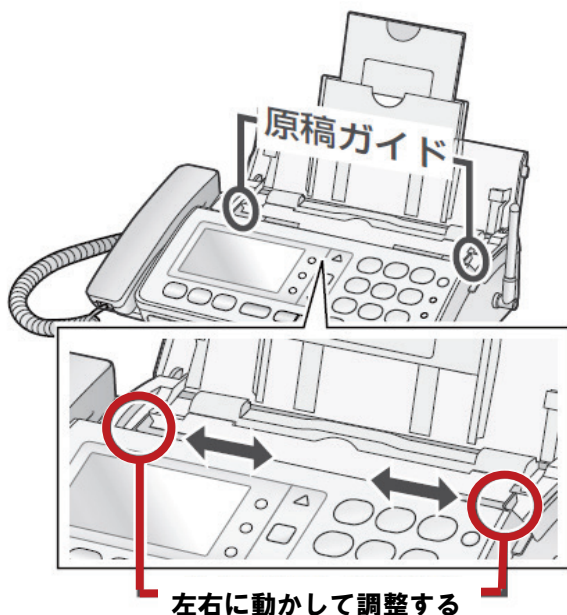
1 記録紙トレイを開ける



2 延長トレイを引き出す



3 原稿ガイドを原稿の幅に合わせる

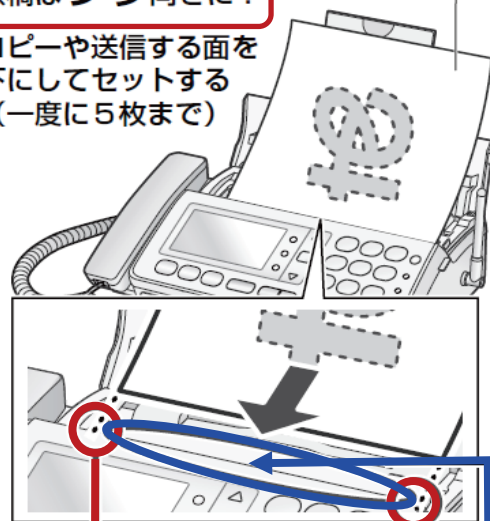


4 原稿をセットする

原稿はウラ向きに！

コピーや送信する面を下にしてセットする
(一度に5枚まで)

原稿をこの向きで入れると、相手の方に正しい向きで送信できます。



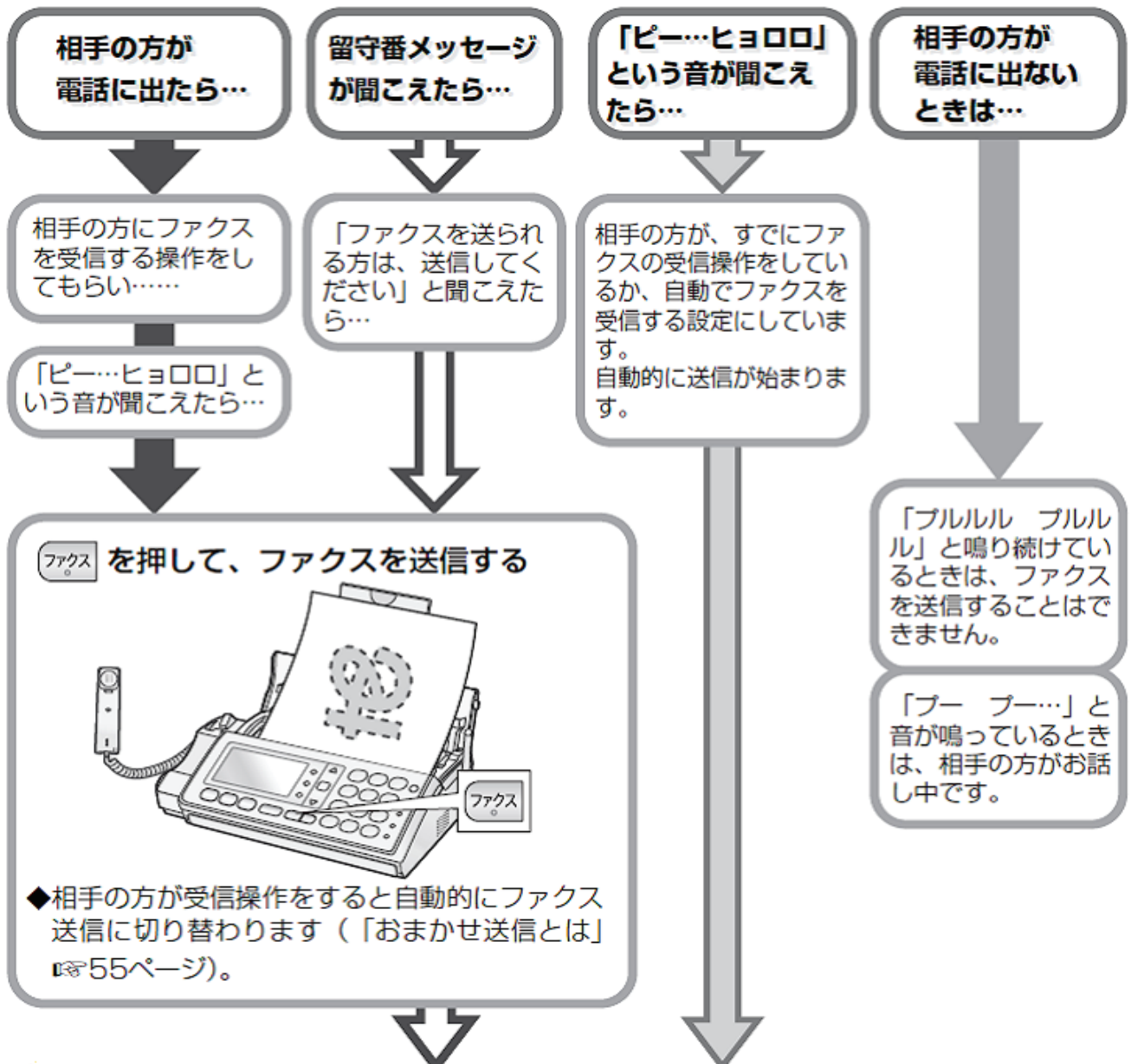
ガイドの間に原稿を入れる

原稿挿入口

5 受話器を取って、ダイヤルする

次ページへ

6 ファクスを送る



7 受話器を戻す

- 送信が始まります。

◆途中でやめるとき：送信前は受話器を戻す / 送信中は **停止** を押す（原稿がつまった状態になります）