

お手入れする



警告

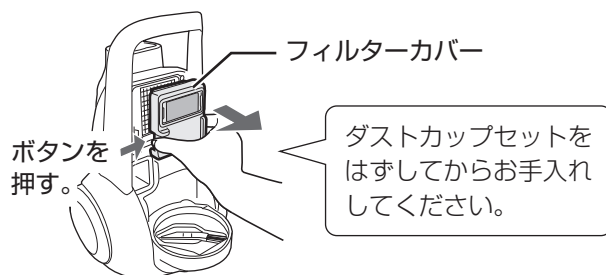


お手入れ時は必ず
電源プラグを抜く
【感電・けがの原因】

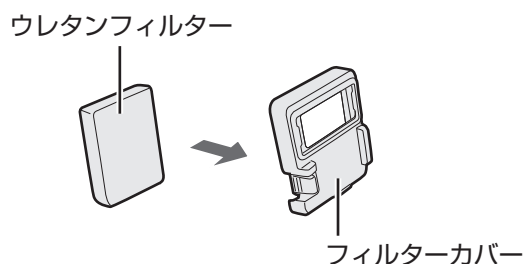
ウレタンフィルター

はずす

- 1 フィルターカバーのボタンを押して
水平に引き出す



- 2 ウレタンフィルターから
フィルターカバーをはずす



お手入れする

新聞紙などの上で、ウレタンフィルターに付いたゴミを取り除いた後、水洗いする

- シンナー・ベンジン類や、お湯(約40℃以上)は使わないでください。

軽くもみ洗いする。

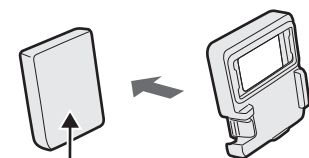


- 汚れが落ちない場合は、
薄めた中性洗剤で洗う。

水洗いした後は充分に
乾かしてください。

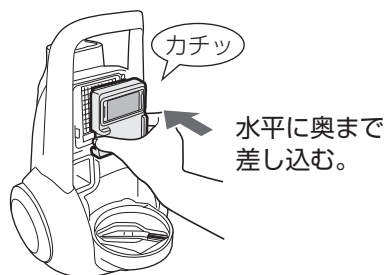
取り付ける

- 1 ウレタンフィルターに
フィルターカバーを取り付ける



やわらかいほうの面に
フィルターカバーを
取り付ける。

- 2 本体にしっかり取り付ける



水平に奥まで
差し込む。

ウレタンフィルターの表面にビニールなどの
異物がないことを確認してからダストカップ
セットを取り付けてください。
故障の原因になります。

お願い

- お手入れせずに運転を続けると自動停止します。必ずお手入れしてください。
- フィルターは必ず取り付けて運転してください。ほこりがモーターに入って故障の原因になります。