

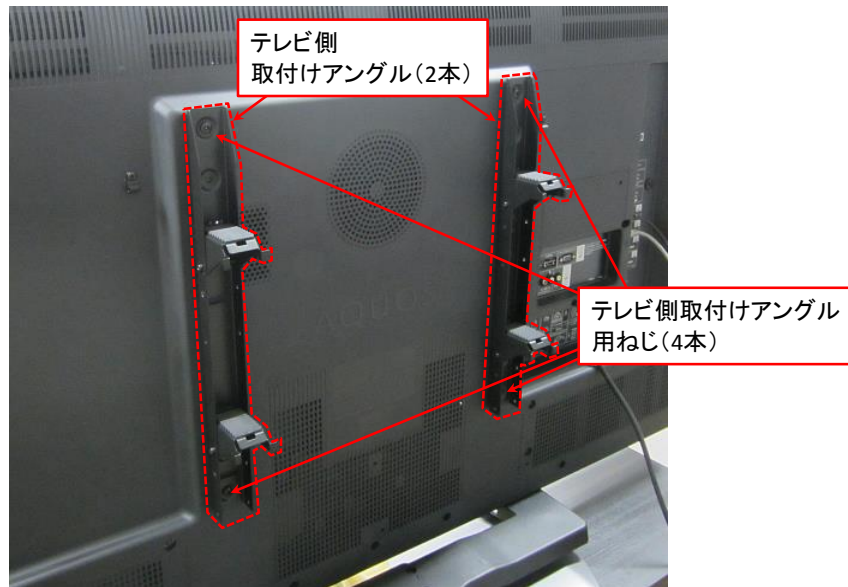
# シャープ サイドバーシアター「HT-SP100」の組立方法

スピーカー部を設置する

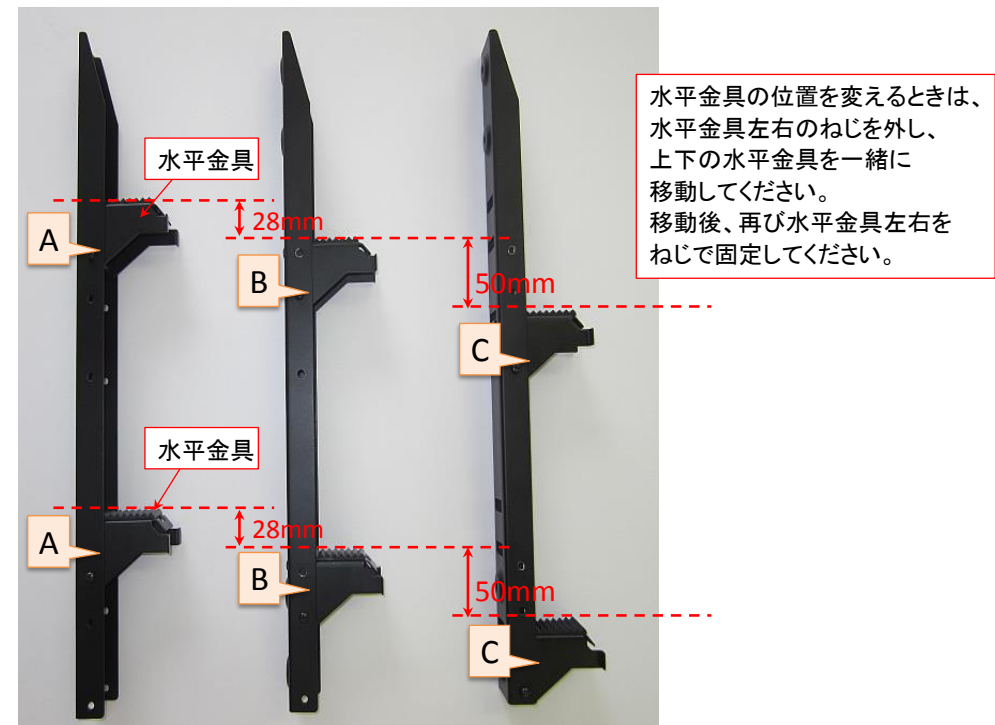
AQUOS(テレビ)の背面に取り付ける

## 1. テレビ(AQUOS)へ「テレビ側取付アングル」を取り付ける

・テレビ背面のねじ穴4か所に付属のテレビ側取付アングル用ねじ4本で、アングルをしっかりと取り付けます。



・46V~70V型用アングルは、水平金具の位置を付け替えることにより、おこのみでスピーカー上下位置をA・B・Cの3段階から選ぶことができます。(工場出荷時はAの位置になっています。)



## ※40V型用を使用する場合は、

水平金具の付け換えが必要となります。

46V～70V型用アンゲルに付いていたねじを使って、  
水平金具をテレビ側取付アンゲル40V型用に  
固定してください。



### 【ご注意】

以下40V型AQUOSは、「46V～70V型用テレビ側取付アンゲル」を使用ください。

- ・ LC-40HW10
- ・ LC-40G9
- ・ LC-40V8
- ・ LC-40H9
- ・ LC-40G7
- ・ LC-40V7
- ・ LC-40V5

## 2. 「スピーカーアーム取付アングル」の調整

・スピーカーアーム取付アングルのねじ(4箇所)をゆるめ、アームを左右に30cm程まで伸ばします。



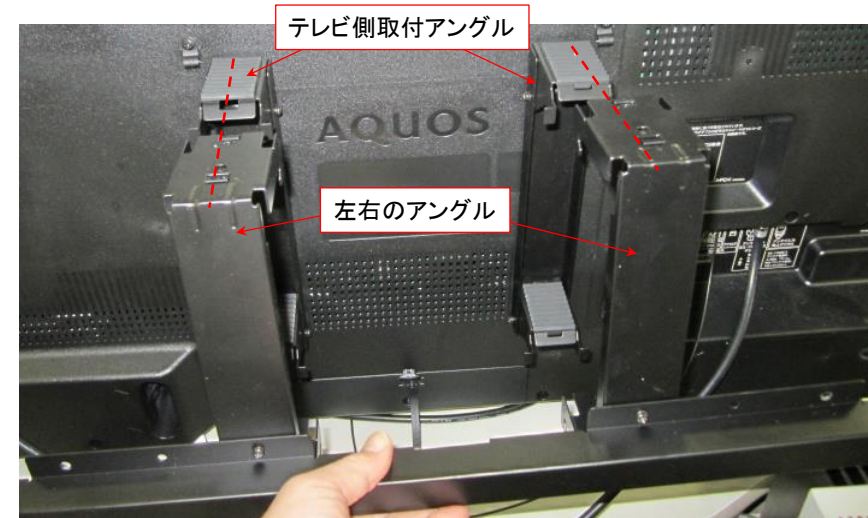
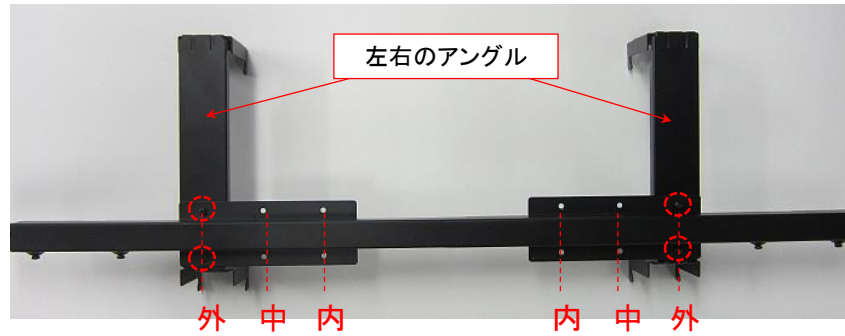
30cm程度伸ばす



・左右共、約30cm程伸ばした後、各2本のねじを締め、アームを仮留めする。



※テレビのサイズによって、1で取り付けした「テレビ側取付アングル」の幅と左右のアングルの幅が異なる場合、位置を調整します。  
下図赤丸のねじを外して、1で取り付けした「テレビ側取付アングル」の幅に合わせて、左右のアングルを共に内側へ移動し、  
外したねじで固定します。  
(取付位置は、外・中・内の3段階あります。)

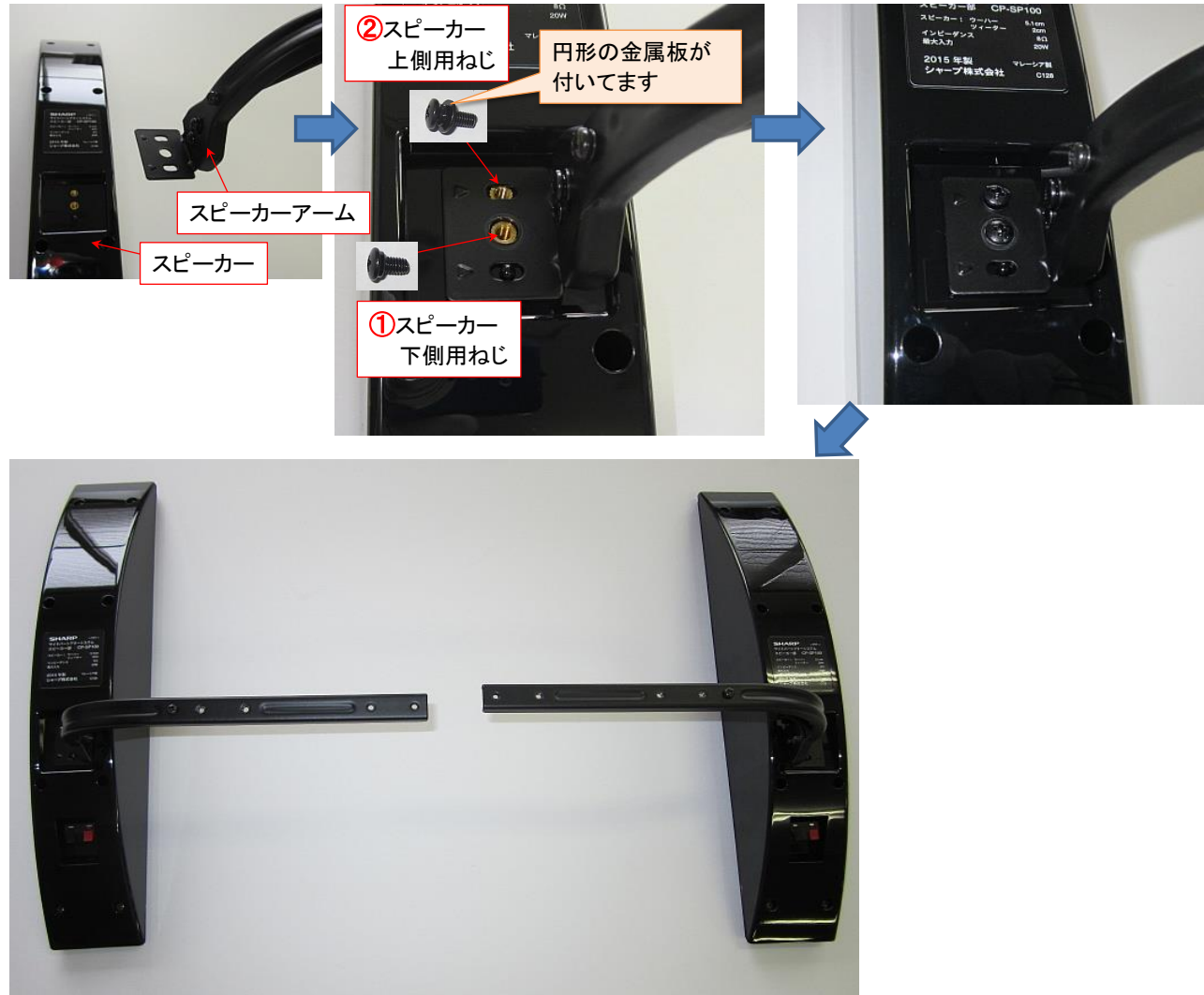


### 3. スピーカーにスピーカーアームを取りつける

・スピーカーアームは、右用／左用で向きを180° 変えて取り付けます。

下側用ねじ→上側用ねじの順番で取り付けてください。

(※上側用ねじには円形の金属板が付いています)

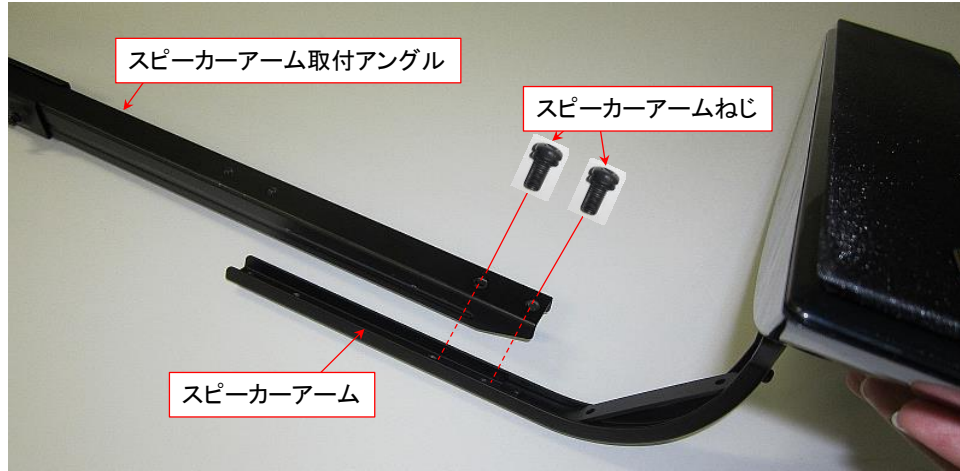


#### 4. スピーカーをスピーカーアーム取付アングルに取り付ける

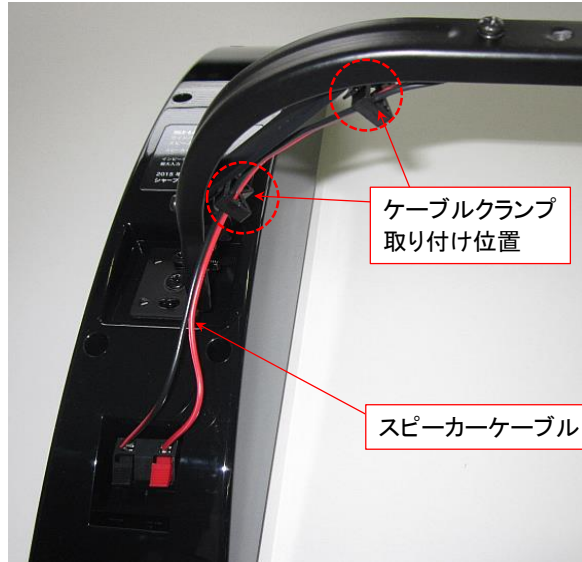
① 左右のスピーカーを、スピーカーアーム取付アングルにスピーカーアームねじ各2本で固定します。

下図のように、スピーカー正面側からねじを締めます。

<正面側から見た図>

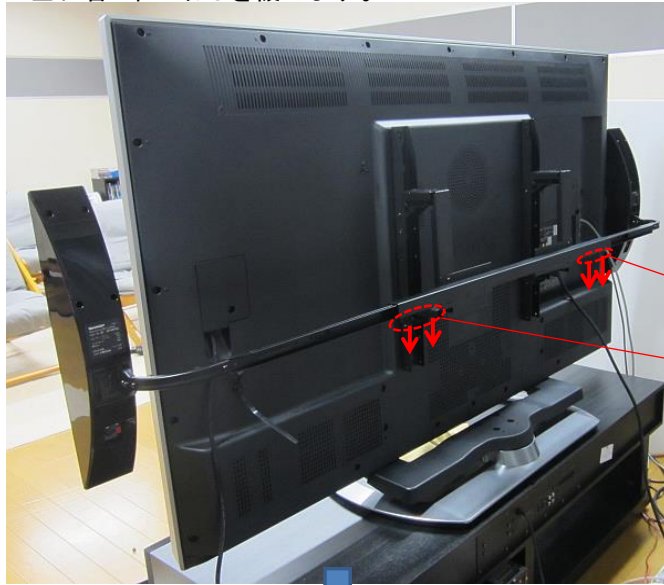


下図のように、アングル内側にスピーカーケーブルを這わせて、ケーブルクランプに通します。

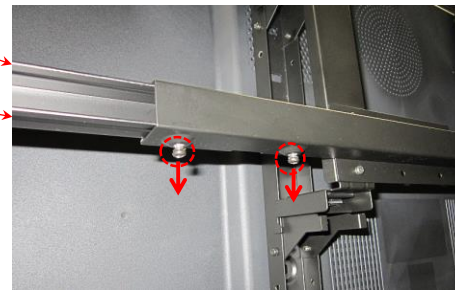


②スピーカーアーム取付アングルをテレビに取り付けたアングルに乗せます。

- ・左右各2本のねじを緩めます。



<下側から見た図>

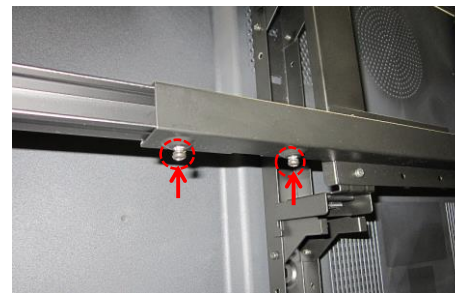


- ・アームをテレビの幅まで挿し込みます。(左右共)



- ・再び、左右各2本のねじを締めて、アームを固定します。

<下側から見た図>



## 5. スピーカー裏のねじで、スピーカーの傾きを調整する

- 一旦、スピーカー裏の下図の調整したい方向に対応したビスを緩め、スピーカーの傾きを調整し、ねじを締め直してください。

スピーカーの  
左右の傾きを  
調整します



スピーカーの  
前後の傾きを  
調整します



スピーカー部  
横置き用クッション

テレビ

## 【スピーカーの揺れが気になる場合】

- AQUOS(テレビ)と接するスピーカーの面に付属の「スピーカー横置き用クッション」を貼りつけ、AQUOS(テレビ)との隙間を詰めて設置してください。揺れを軽減することができます。

