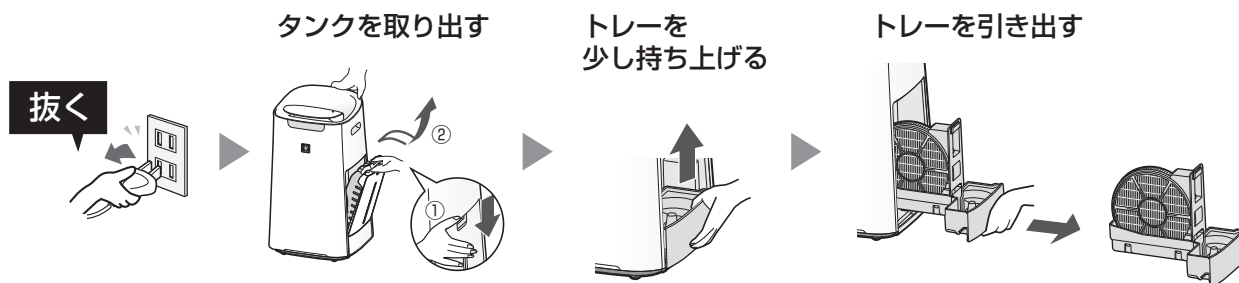


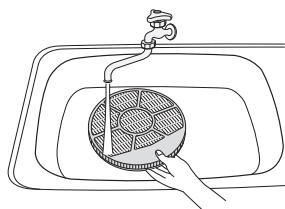
# 加湿フィルター・トレイ 1カ月に1回程度

## 1 本体から取りはずす

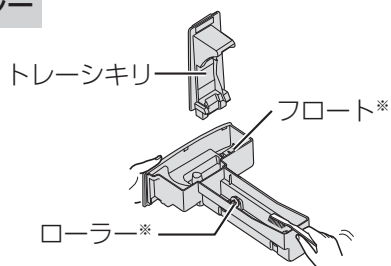


## 2 水洗いをする

加湿フィルター



トレイ



※フロード・ローラーは取りはずさない  
(水漏れ・故障の原因)

はずれた場合

(取扱説明書35ページ参照)

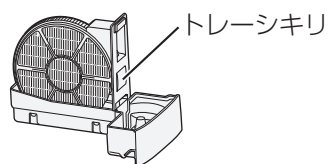
お願い

加湿フィルターは、トレイに入れたまま持ち運んでください。

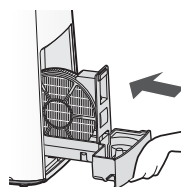
形が崩れ、加湿性能が落ちる恐れがあるため、加湿フィルターを分解して洗わないでください。

## 3 本体に取り付ける

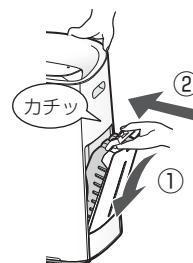
トレイシキリと加湿フィルターを  
トレイにセットする



トレイを  
本体へ取り付ける



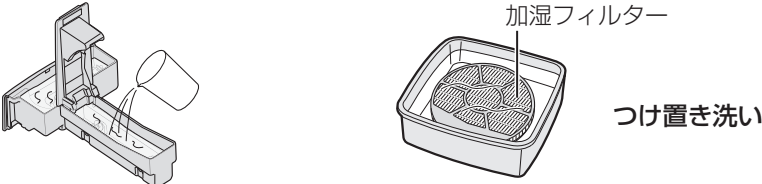
タンクを  
本体へ取り付ける



トレイシキリは、ゆるめに取り付けてあります。異常ではありません。  
加湿フィルターに裏表はありません。

## 汚れやニオイが気になるとき

水や加湿フィルター/トレーに赤色や黄色、白色の汚れなどがつくことがあります。水道水中のミネラルや鉄分であり、異常ではありません。

症状	水あかが取れにくい・ニオイがする		白い固まりが取れにくい
用意するもの	台所用合成洗剤（粉末）	重曹	クエン酸 薬局・薬店でお求めになれます
使用量	使用する洗剤に記載の使用量でご使用ください	水 1L あたり約 36g （大さじ4杯）	水またはぬるま湯（40℃以下） 1L あたり約 6g（大さじ2/3杯）
洗いかた			
つけ置き時間	約 30 ～ 60 分		約 2 時間
つけ置き洗い後	洗剤・重曹・クエン酸が残らないよう、十分に水ですすぐ。		

### ご注意

- 指定以外の洗剤を使用しない（変形・変色・割れ（水漏れ）の原因）
- 十分にすすぐ（すすぎが不十分な場合、洗剤やクエン酸のニオイ、本体の変形・変色の原因）
- 水あかや白い固まりが残ったまま使用しない（水漏れの原因）