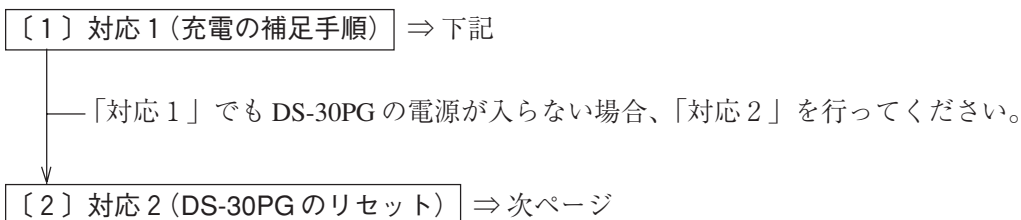


## DS-30PG を充電しても、電源が入らない場合の対応方法

本書は、ハンディリーダーライター DS-30PG 取扱説明書(改訂 1.1 版：2002 年 5 月作成)に追加して、お読み願います。

DS-30PG の電池に充電(6・1ページ)を行った後、DS-30PG の電源スイッチを ON しても、DS-30PG の画面に何も表示されない(電源が入らない)場合、次の対応を行ってください。



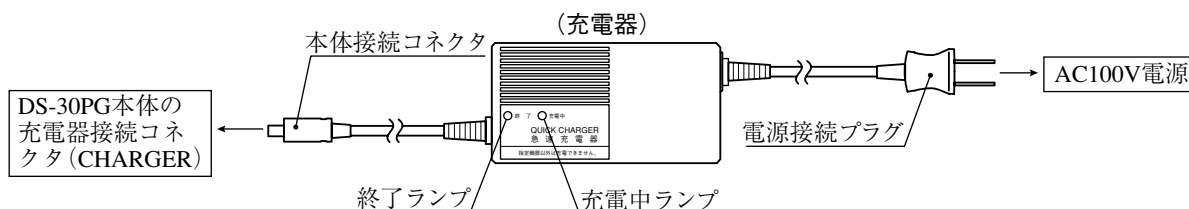
### 留意点

- ・ DS-30PG を長期間、放置する場合、DS-30PG は必ず満充電にしてください。  
DS-30PG の電池が消耗した状態で、充電せずに長期間、放置すると、充電しても電源が入らない場合があります。

### [1] 対応 1 (充電の補足手順)

下記の手順に従って、DS-30PG に充電を行ってください。

- ① 充電器の本体接続コネクタを、DS-30PG に接続する。
- ② 充電器の電源接続プラグを、AC100V 電源から外す。
- ③ そのままの状態ですら約 4 時間、放置する。
- ④ DS-30PG の電源(POWER)スイッチを ON する。  
⇒ DS-30PG の画面に初期設定が表示されます。※
- ⑤ 日付と時刻を設定する。⇒ 6・28 ページ参照
- ⑥ DS-30PG のホームキーを押して、アプリケーションのアイコン画面に戻る。
- ⑦ 「DS30PG」のアイコンをタップする。  
⇒ 初期画面(6・4 ページ)が表示されます。
- ⑧ DS-30PG の電源スイッチを OFF し、充電器の電源接続プラグを AC100V 電源に接続し、充電器の終了ランプが点灯(緑色)するまで充電する。



※ 手順④のとき、画面に何も表示されず、DS-30PG の電源が入らない場合、「対応 2 (DS-30PG のリセット)」を行ってください。⇒ 次ページ

## 〔2〕 対応2 (DS-30PGのリセット)

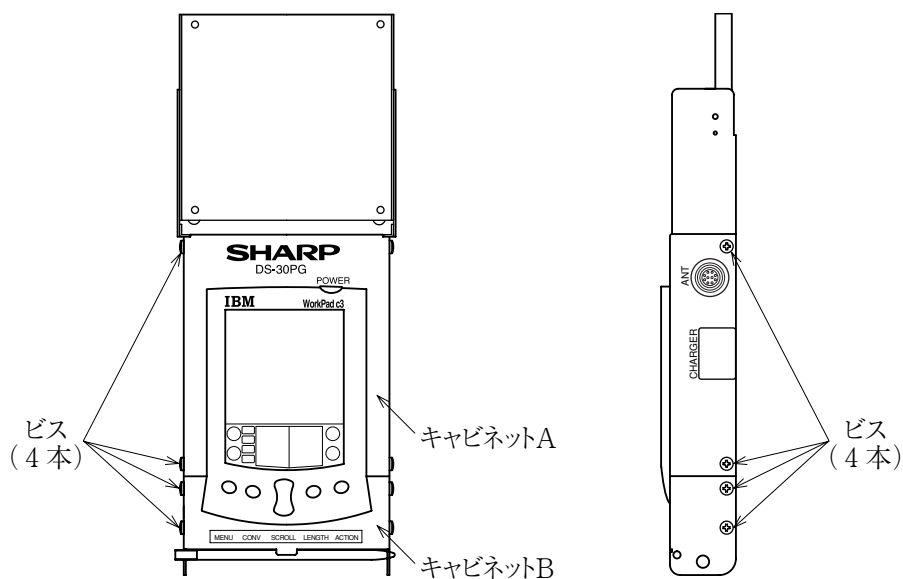
前ページの「対応1」を行っても、DS-30PGの電源が入らない場合、本項の「対応2 (DS-30PGのリセット)」を、下記の手順に従って、DS-30PGをリセットしてください。

## ■ DS-30PG への充電

- ① 充電器(付属品)でDS-30PGを満充電にする。⇒ 充電方法(6・1ページ)参照
- ② 充電器の電源接続プラグを、AC100V電源からすみやかに外す。  
充電器の本体接続コネクタは、DS-30PG本体から外さないでください。
- ③ そのままの状態ですら約2時間、放置する。

## ■ DS-30PG キャビネットの取外し

- ④ DS-30PG 本体の取付ビス(8本)を外す。



- ⑤ キャビネットBを外す。



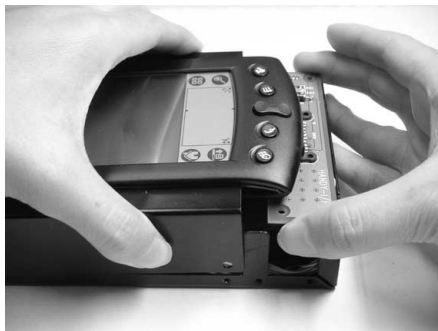
- ⑥ 基板固定ビス(2本)を外す。



基板固定ネジ  
(2本)

## ⑦ キャビネットAを、ゆっくり持ち上げる。

- ・キャビネットAに基板(ケーブル)が付いてますので、無理に引っ張らないでください。



- ・キャビネットAを左上に持ち上げるようにすると、基板を取り外せます。基板は、コネクタを介してWorkPadに差し込んでいます。



## ■ DS-30PGのリセット

## ⑧ キャビネットAを裏返し、スタイラスペンを使用して、リセットボタンをゆっくりと押す。



リセットボタン

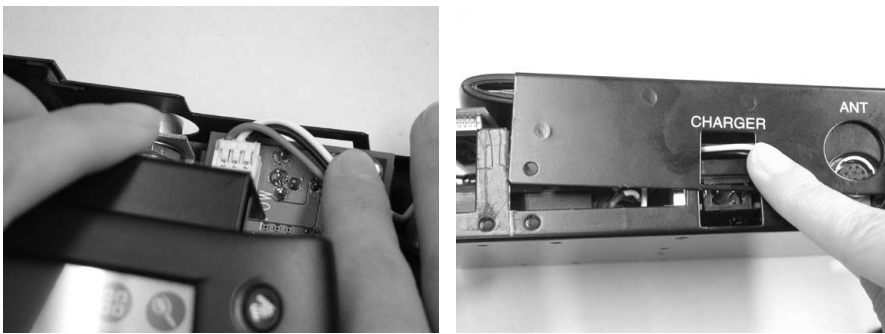
- ・リセットすると、DS-30PGの画面に [Palm Computing Platform] が表示され、続いて [環境設定] 画面が表示されます。

## ⑨ DS-30PGの電源スイッチをOFFする。

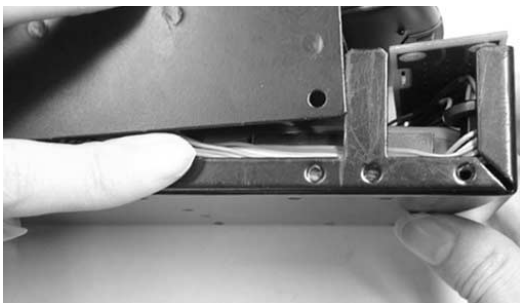
**■ DS-30PG キャビネットの取付**

⑩ キャビネット A、B を取り外す手順と逆に、取り付ける。

- ・充電器接続コネクタ (CHARGER) 部における、配線の噛み込みに注意してください。



- ・左側面部における、配線の噛み込みに注意してください。



⑪ DS-30PG 本体のビス (8 本) を、緩み等ないように取り付ける。⇒ ④ 参照

**■ DS-30PG の電源 ON**

⑫ DS-30PG の電源スイッチを ON する。

⇒ 初期画面が表示されますので、日付と時刻を設定してください。(6・28 ページ参照)

⑬ DS-30PG のホームキーを押して、アプリケーションのアイコン画面に戻る。

⑭ 「DS30PG」のアイコンをタップする。

⇒ 初期画面 (6・4 ページ) が表示されます。