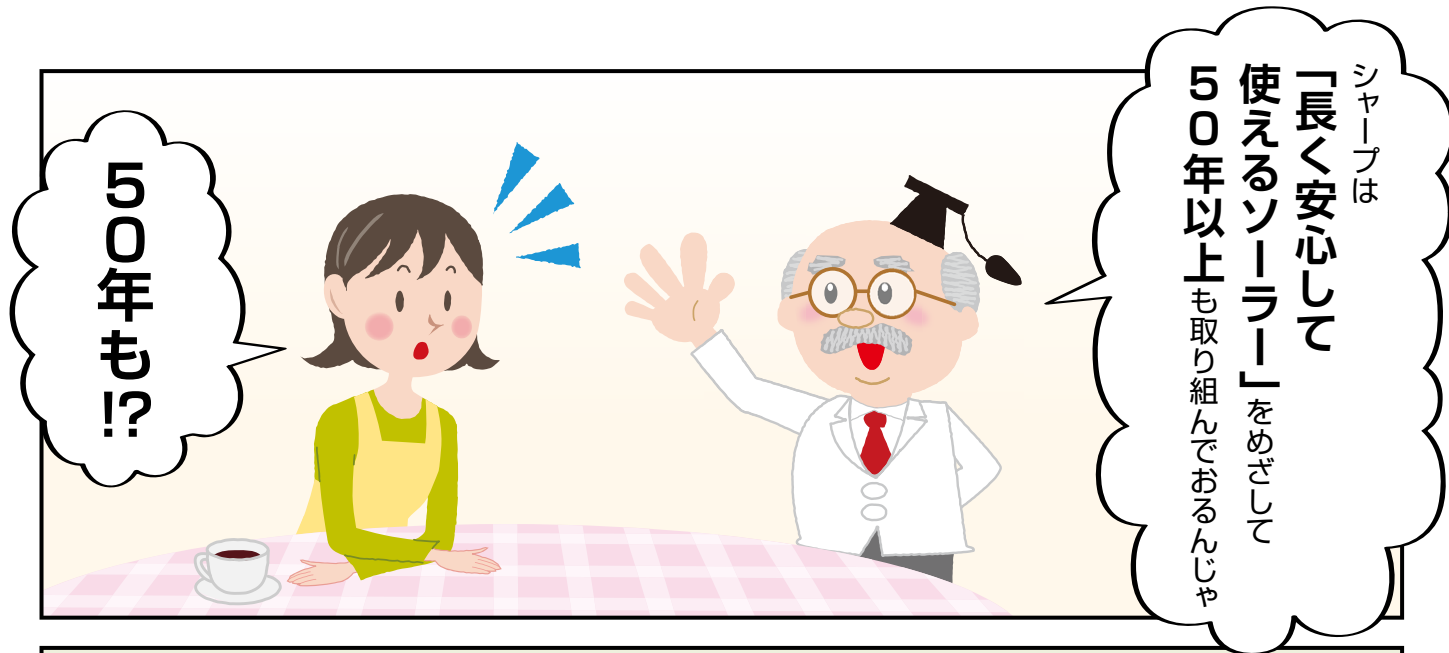


SHARP

長く使い続けるものだから、
ソーラーは
“信頼”が大切

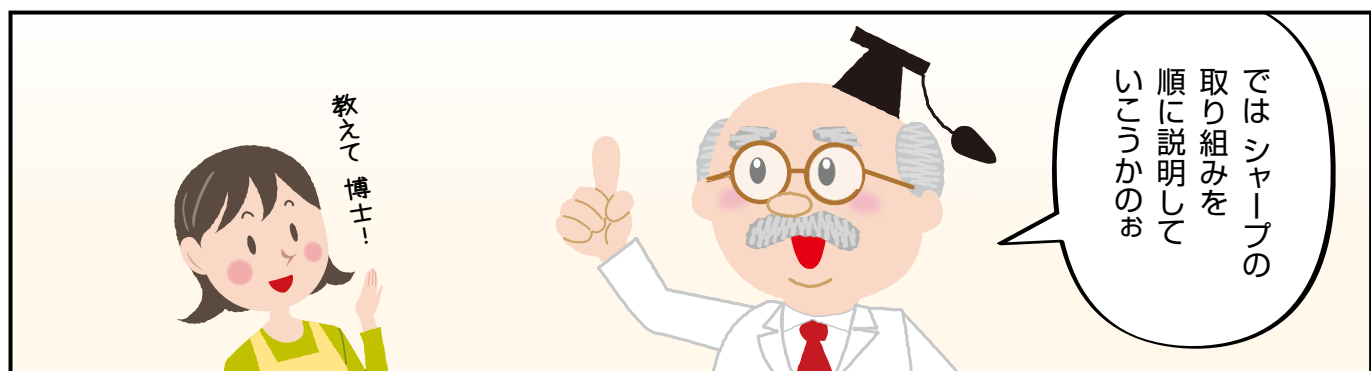




シャープの信頼と実績

- 優れた長期耐久性
- 過酷な環境での使用実績
- 厳しい品質検査
- 世界中で多数導入／発電所も運営
- 第三者機関からの評価

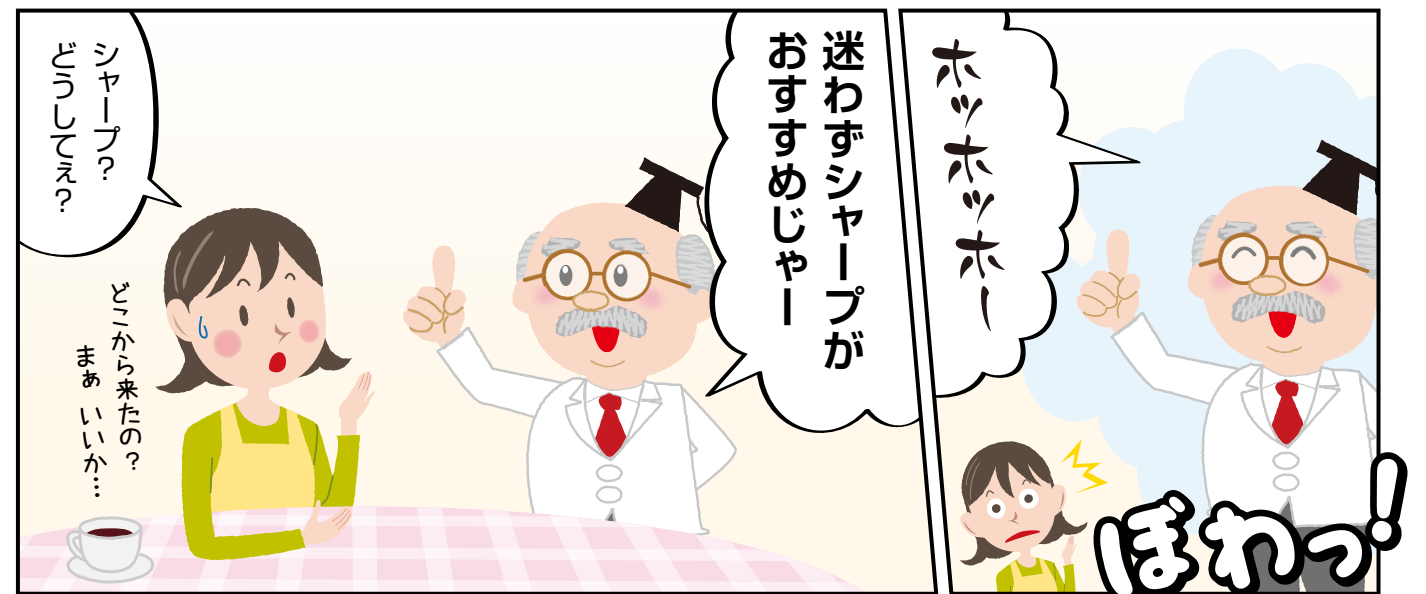
50年以上も前から数々の取り組みを行い信頼と実績を積み重ねてきたんじや



登場人物

いまこ
今子さん
.....
・おっとりマイペース。
・ちょっと世間に疎い。
・ネットよりもテレビ派だが、録画予約は苦手。

ソーラー博士
.....
・神出鬼没のナゾの博士。
・悩んでいる人をほっとけない。
・ソーラーを語らせたら、右に出る者はいない。



シャープの信頼と実績

- 優れた長期耐久性
- > ● **過酷な環境での使用実績** <
- 厳しい品質検査
- 世界中で多数導入／発電所も運営
- 第三者機関からの評価



つぎは
**過酷な環境での
使用実績**にシムシャー...

シャープの信頼と実績

- > ● **優れた長期耐久性** <
- 過酷な環境での使用実績
- 厳しい品質検査
- 世界中で多数導入／発電所も運営
- 第三者機関からの評価



まずは
**優れた
長期耐久性に**
シムシャー...

過酷な環境にも耐える

180基以上
に搭載*

陸域観測技術衛星2号「だいち2号」
写真提供：宇宙航空研究開発機構(JAXA)様

2,828カ所
に設置*

長崎県女島灯台
写真提供：海上保安庁 様

シャープのソーラーは
多くの**人工衛星**や
灯台でも使われている

人工衛星？
カンタンに修理
できないでしょ？
灯台も 潮風が
強そうだし...

そんな**過酷な
環境でも
耐えられる**って
シムシャー

(※ 2018年7月現在)

30年以上も稼働

長期間の
安定稼働

奈良県 壺阪寺

例えば 奈良県の壺阪寺に
設置したソーラーは
30年以上も
元気に動いておった

(現行の結晶系太陽電池モジュールの主流であるスーパーストレート型モジュールを1983年から2016年3月まで稼働。)

**国内唯一の
JAXA認定**

シャーン!

その証拠に
人工衛星を打ち上げている
JAXAに認定されている
国内唯一のメーカーが
シャープなんじゃぞ

シムシャー

長期間の
耐久性を証明
してあげるのじゃよ

そうなんだ

試験例(2)機械的荷重試験



台風や激しい積雪を想定して
負荷をかける試験



太陽光 照射試験



太陽光への耐久性を
調べる試験など...



高温高湿・ 結露凍結試験



高温高湿や結露



30項目以上の
厳しい試験



国際規格にはない
独自の厳しい試験も含めて
全部で30項目以上の
試験をこなせるじゃ

シャープの信頼と実績

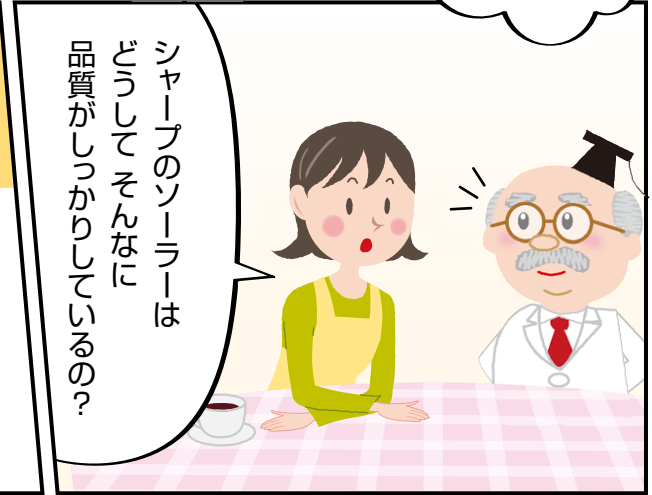
- 優れた長期耐久性
- 過酷な環境での使用実績
- ● **厳しい品質検査** ◀
- 世界中で多数導入/発電所も運営
- 第三者機関からの評価



これは
厳しい品質検査に
こなせる...



それはシャープが
国で定められた
基準よりも
厳しい品質検査を
行っているからなんじゃ

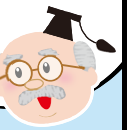


シャープのソーラーは
どうしてそんなに
品質がしっかりしてるの...

試験例(1)鋼球落下試験



例えば雪などの
衝撃から耐えるために
鋼球を落として調べる試験や



シャープの信頼と実績

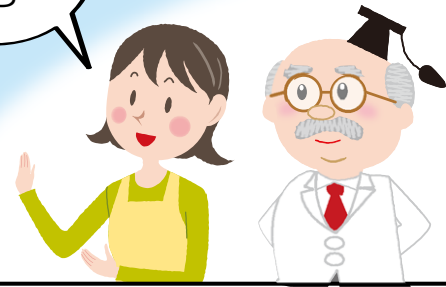
- 優れた長期耐久性
- 過酷な環境での使用実績
- 厳しい品質検査
- **世界中で多数導入／発電所も運営**
- 第三者機関からの評価



つぎは
シャープのソーラーが世界中で
多く導入されている話と
発電所の運営についてじゃー！

台風や豪雨
猛暑に雪…
日本は天候が
厳しいものね

そこまで
試験しているなら
安心ね

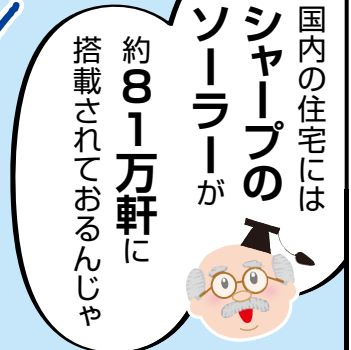


約81万軒の住宅に搭載

国内の住宅には
シャープの
ソーラーが
約81万軒に
搭載されておるんじゃ

そんなに!?
日本の屋根を
よく知っているのね!

2017年12月現在



長い実績があるからこそ
実際の使用環境に合った
試験ができるんじゃぞ

世界各国で多数採用

世界中で信頼
されているのね!

さすが
シャープ

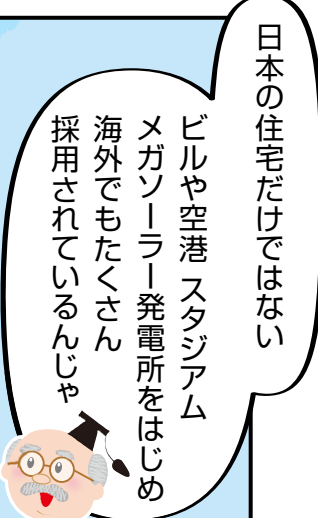
イギリス・オックスフォード
環境庁 様

ドイツ・マインツ
ブルツヒヴェーグ
スタジアム 様

オーストリア
ザルツブルグ空港 様

スペイン・カナリア諸島
住友商事株式会社 様

日本の住宅だけではなく
ビルや空港、スタジアム
メガソーラー発電所をはじめ
海外でもたくさん
採用されているんじゃ



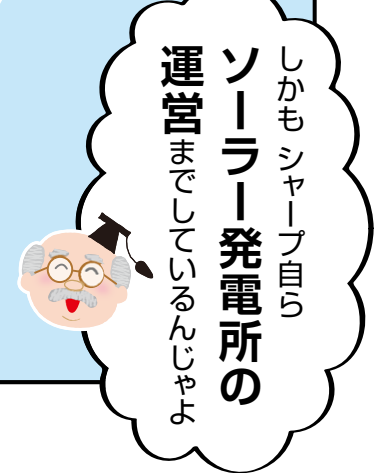
ソーラー発電所を運営

製品に
自信がないと
できないわね!

しかもシャープ独自の
ソーラー発電所の
運営までしているんじゃ

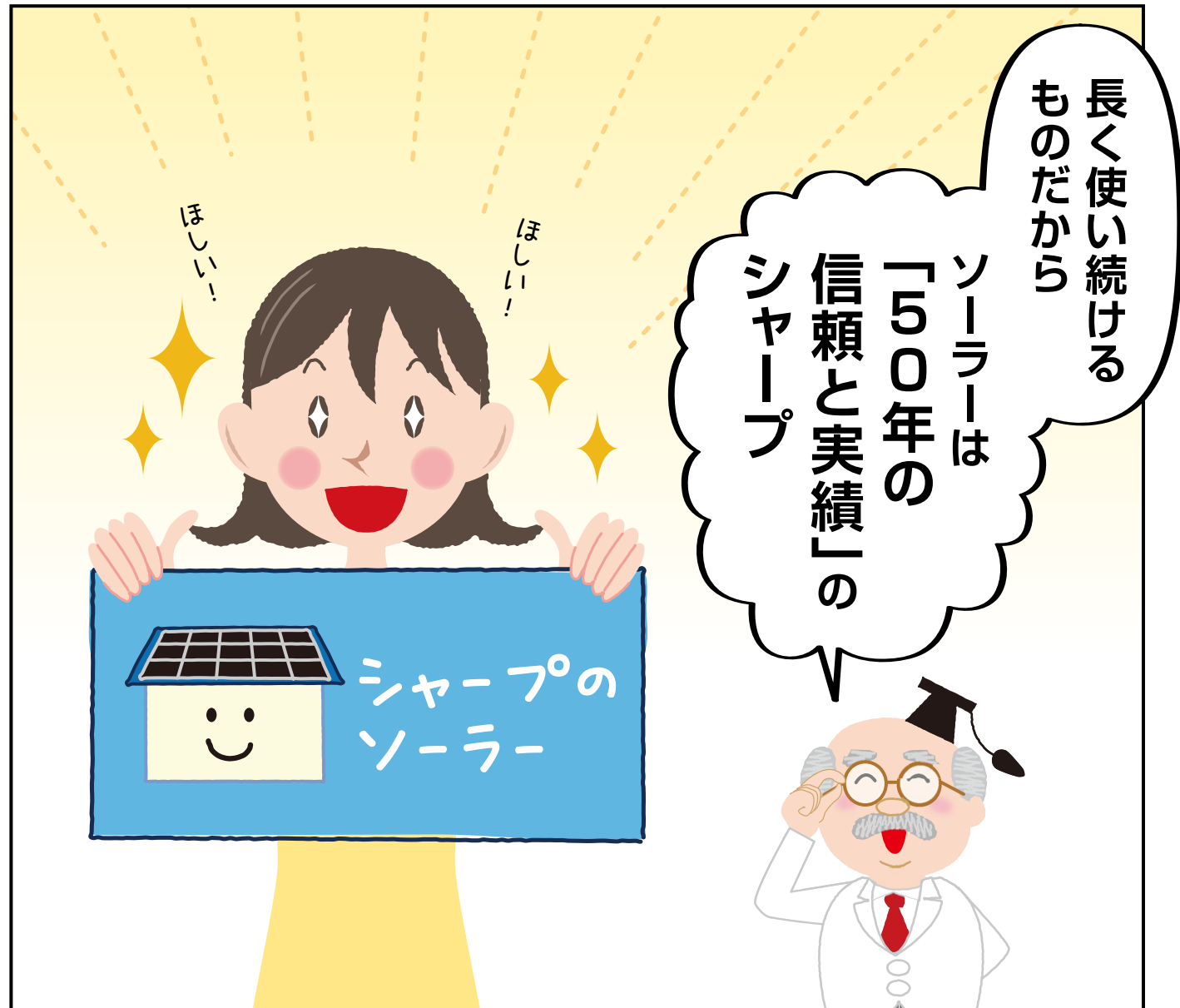
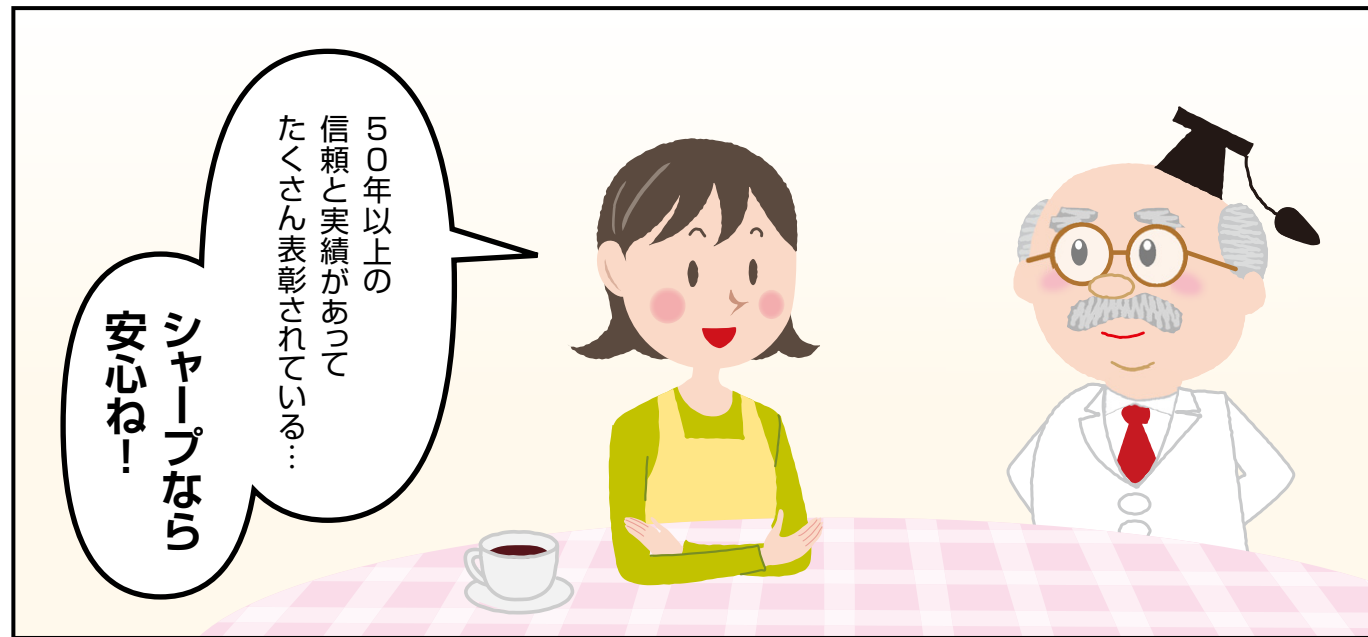
シャープ多奈川太陽光発電所

シャープ三原太陽光発電所



実績を積み重ねて
品質を高めたって
ことね!

そのとおり!



シャープの信頼と実績

- 優れた長期耐久性
- 過酷な環境での使用実績
- 厳しい品質検査
- 世界中で多数導入／発電所も運営
- **第三者機関からの評価**



太陽光発電関連機器部門

1位

読者を対象に、建材・設備メーカーの製品採用意向等をアンケート調査
2021年11月25日号

日経アーキテクチュア
「採用したい建材・設備メーカー」
ランキング」で5年連続
1位に選ばれておるし

シャープが培った信頼と実績が評価されて

GOOD DESIGN AWARD 2021年度受賞

受賞対象：住宅用太陽光発電システム [BLACKSOLAR ZERO+ルーフィット設計]

- 新エネルギー大賞 通商産業大臣賞 (1999年)
- 第14回「地球環境大賞」経済産業大臣賞 (2005年)
- IEEE マイルストーン 認定 (2010年)
- 欧州最大の研究機関で PID現象耐性 実証 (2012年)

第三者機関からも多くの賞や評価をいただいております

SHARP