

インフォメーションディスプレイ



さまざまなロケーションで、最大限の情報発信力を。マルチで、単体で、空間と調和する。シャープのディスプレイシリーズ。



<https://jp.sharp/business/lcd-display/>

タッチディスプレイ BIG PAD



みんなで使える。用途が広がる。「パブリックコンピューティング」の世界を提案。会議に、商談に、教育に。タッチディスプレイの概念を超えるコミュニケーションツール。



<https://jp.sharp/business/bigpad/>

電子ペーパーディスプレイ ePoster



表示した画像を保持するための電力が不要で、高い省エネ性能を実現。環境への配慮にこだわった電子ペーパーディスプレイ。



<https://smj.jp.sharp/bs/eposter/>

LEDディスプレイ



屋内や屋外でも高輝度で色鮮やか。大画面で人々の視線を集める空間演出を実現するLEDディスプレイ。



<https://smj.jp.sharp/bs/led-display/>

下記サイトでも多数の導入事例をご紹介します。

<https://jp.sharp/business/case/>



<https://smj.jp.sharp/bs/cases/>



掲載商品に関する
お問い合わせページ

<https://jp.sharp/business/lcd-display/support/>

■価格については販売店にお問い合わせください。
■このカタログについてのお問い合わせは、販売店にご相談ください。もし、販売店でお分かりにならないときは、上記におたずねください。



*記載されている会社名および商品名は、各社の商標または登録商標です。*会社名および導入商品の記載内容は、取材時のものとなります。

シャープ株式会社

本 社 〒590-8522 大阪府堺市堺区匠町1番地
<https://corporate.jp.sharp/>



お問い合わせはこちらへ

*このカタログの内容は、2026年1月現在のものです。

H.10 SB2601J

SHARP

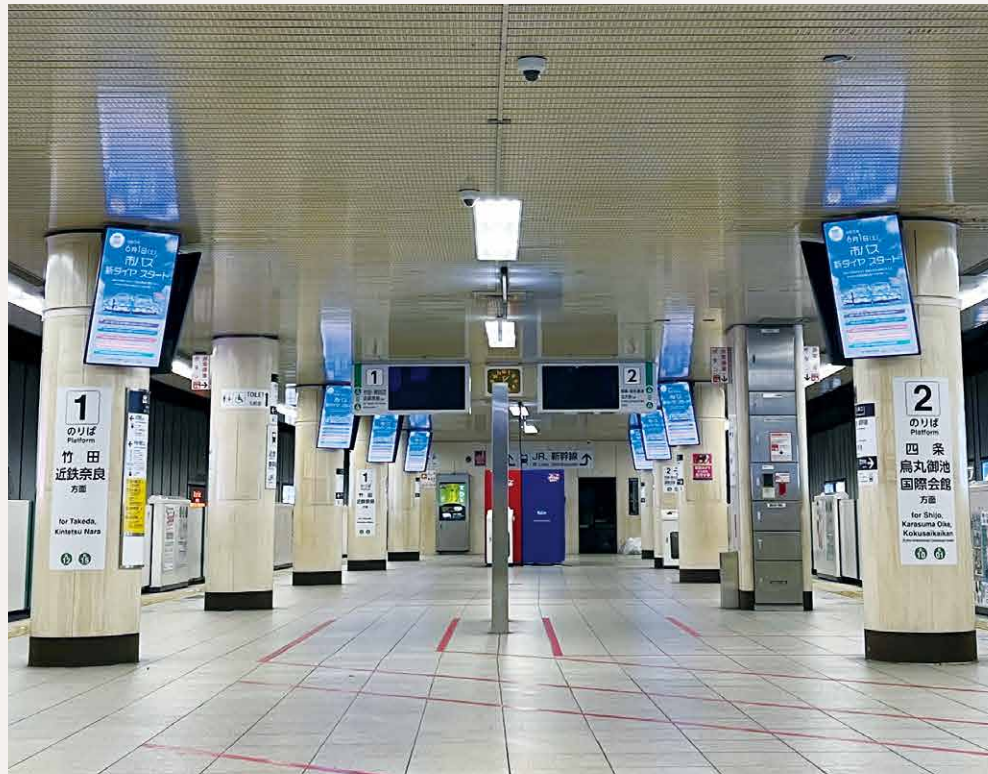
ビジュアルソリューション導入事例

2026-1

VISUAL SOLUTION

| インフォメーションディスプレイ | タッチディスプレイ | 電子ペーパーディスプレイ | LEDディスプレイ |

駅や空港で抜群の宣伝効果。 リアルタイムの情報も確実に届ける。



株式会社実業広告社様

京都市営地下鉄 京都駅

京都市営地下鉄初のホーム上のデジタルサイネージ広告として設置。ホームほぼ全域の柱に56面設置し、すべてをシンクロ表示することで、広告媒体として、京都駅の一日の全乗降客に対して、圧倒的な広告到達率（リーチ）を実現しました。また、柱上部への設置により、ホームに密集した乗降客で広告が埋もれることなく高い視認性・連続性の確保と、独特な空間の演出に成功しました。

導入商品

インフォメーションディスプレイ 43V型×56台

施設のブランドイメージを向上する 見やすく質の高いコンテンツ配信。

イノゲート大阪 (大阪ステーションシティ)

イノゲート大阪は、JR大阪駅に直結する新しい駅ビルです。開業に合わせて、1階と2階のエントランスフロアには、インフォメーションディスプレイとタッチディスプレイを組み合わせた館内案内用システムを設置したほか、1階から6階までのシャトルエレベーターの上部にもディスプレイを設置し、タイムリーに情報発信ができるようにしました。また、オフィスエリアのエレベーター前にもディスプレイを設置し、フロア案内や館内情報を表示することで、オフィスワーカーへの利便性を確保しました。

導入商品

インフォメーションディスプレイ 75V型×10台、65V型×11台、55V型×8台、43V型×22台、32V型×16台、タッチディスプレイ 43V型×6台



JR西日本ステーションシティ株式会社様

中部国際空港 アクセスプラザ

アクセスプラザは、各交通機関と旅客ターミナルの連絡通路や環境情報などの情報提供もする施設となっており、その通路の柱へすでに80V型を設置しておりましたが、この度、86V型へリプレースとなりました。空港の玄関口となる場所として、全アクセス方向に向け広告や業務内容の配信を実施しており、大型化と高精細な4K表示とすることで、より視認性が上がり、効果的な情報発信ができる、広告媒体としての価値が向上しました。

導入商品

インフォメーションディスプレイ 86V型×16台



中部国際空港株式会社様

JR博多駅コンコース

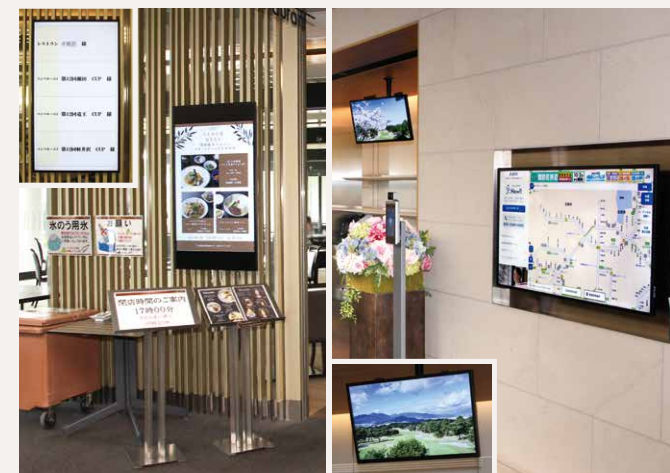
2013年にディスプレイ52台をガラススキン柱内にワイヤーで吊下げ設置。その後70V型のディスプレイ64台に拡張し、現在は75V型のディスプレイ82台へ刷新。九州の玄関口である博多駅を往来する人々にむけて、大画面・高精細のインパクトある広告媒体として、長年活躍しています。

導入商品

インフォメーションディスプレイ 75V型×82台



JR九州エージェンシー株式会社様



株式会社西武不動産様

瀬田ゴルフコース

琵琶湖や比叡山を望むなだらかな丘陵地に広がるゴルフ場には、スタイリッシュなクラブハウスがあり、さまざまな情報発信にデジタルサイネージシステムを活用しています。どのパソコンからでもコンテンツ更新が可能なe-Signage S クラウドサービスを利用し、コンペ名の急な変更やお客さまが撮影した動画の表示などにも柔軟に対応。顧客サービスにもつながっています。

導入商品

インフォメーションディスプレイ 50V型×15台、32V型×12台



自治医科大学附属病院様

自治医科大学附属病院 放射線治療棟

北関東地域における高度医療機能を担う病院では、新館の待合室など8カ所にデジタルサイネージを導入。明るい院内でも画面が見やすい高輝度のインフォメーションディスプレイに、病院の理念から感染症の対策に至るまで、病院からのさまざまなメッセージを表示し、患者様にわかりやすくお伝えしています。

導入商品

インフォメーションディスプレイ 50V型×8台

会議運営も内容の共有もスムーズ。 オフィスのコミュニケーションを活性化。



三井住友海上火災保険株式会社様

三井住友海上 大阪淀屋橋ビル

大阪淀屋橋ビル13階のMeetupSpace「MIRAI」において、社内外の打合せやセミナーでの活用率を高めて、部門・会社を超えたコミュニケーションから新しい発想が生まれる空間とするために、ディスプレイを導入。社内外でのWebセミナーや研修で活用しているプレゼン&スタジオでは、ディスプレイに設置したカメラ一体型マイクスピーカーにより、今まで以上に一体感が生まれ、まるで全員が会議室にいるかのような進行が実現できるようになりました。また、ビル在館者向けに13階フロア見学ツアーを実施し、本ディスプレイの活用方法を周知するなど、結果として、利用者が増加し、コミュニケーション活性化を図ることができました。

導入商品

タッチディスプレイ 75V型×2台

デジタルならではの教育コンテンツで 学びの質を高める。

つくば市立みどりの学園 義務教育学校

45年以上前から教育現場のICT化が進むつくば市にある小中一貫校。ほとんどの授業でタッチディスプレイを中心としたICTが活用され、プレゼンテーションやプログラミング教育にも積極的に取り入れられています。タブレットPCとの連携や、ロボホン、STUDYNOTEなどの効果的な活用により、主体的・対話的な学びに役立てられています。

導入商品

タッチディスプレイ 80V型×1台、65V型×24台



つくば市教育委員会様

株式会社ミラタップ

新オフィスの会議室では、今まで以上に打合せがスムーズにおこなえ、新しい発想が生まれるような空間にしたいと考え、タッチディスプレイに着目。会議環境を一新し、コミュニケーションの活性化・一体感を実現しました。小さな文字もスラスラ書き込めるタッチペンで思い通りの書き込みができ、会議運営もスムーズに。会議中、必要なデータをいつでも画面に表示でき、ペーパーレス化にも貢献しています。

導入商品

タッチディスプレイ 65V型×1台、
インフォメーションディスプレイ 65V型×4台、50V型×2台



株式会社ミラタップ様

NRS株式会社

本社大会議室では、経年劣化で見えづらくなった表示機器を高精細4Kマルチディスプレイに入れ替えることにより、会議室内のどの席からも視認性が格段に向上し、快適な環境を整備できました。起動時の画面表示が早く、照明を消す必要もないので、すぐに会議がスタートできます。明るい会議室ではお互いの表情を常に確認でき、集中が途切れなという声を聞くようになりました。

導入商品

インフォメーションディスプレイ 60V型×4台



NRS株式会社様



学校法人江戸川学園様

江戸川学園取手小学校

江戸川学園取手小学校ではICT教育を計画実践するために「えどとりICT教育」を制定し、授業では50型モニターを活用していましたが、より質の高い授業を推進するために、書き込みが直感的にできて利便性の高いタッチディスプレイを導入しました。従来の黒板とタッチディスプレイを併用した効果的な授業をおこなうことで、児童の理解度向上を図り、主体的な学びや思考を促すことができました。

導入商品

タッチディスプレイ 65V型×13台



独立行政法人国立高等専門学校機構様

鹿児島工業高等専門学校

高等専門学校での学生の高い技術力や自由な発想力を活かして実践的な活動をおこなうスタートアップ教育を強化するため、コンテンツの研究・制作に向上心・創作意欲をもって取り組めるよう、180V型相当の9面マルチディスプレイを導入。高解像度で明るく鮮やかなので、VRやデジタルアートをリアルに大迫力で表示可能に。充実した設備で実践的なコンテンツ制作をして、技術力やデザインセンスを磨ける環境を実現しました。

導入商品

インフォメーションディスプレイ 60V型×9台

マルチディスプレイが実現する 高度な情報表示と特別感漂う空間演出。

NEXCO東日本

防災対策室に映像・音響コントロールシステムとして60V型8面マルチディスプレイを導入。複数映像の自由なレイアウトのプリセットが可能。道路上のカメラ映像、道路状況、天気情報、テレビ放送を表示し、防災・危機管理の対応強化を支援します。

導入商品

インフォメーションディスプレイ 60V型×8台



東日本高速道路株式会社 東北支社様

富士スバル高崎店

狭額縁・画面の均一性が高い高画質表示が可能なディスプレイを利用した165V型相当の9面マルチディスプレイが、旗艦店にふさわしい特別な空間を演出しています。SUBARUブランドやコンセプト、新車などの情報発信に活用。マルチディスプレイを利用したパブリックビューイングは、地元の「スバリスト」の心を掴み、コミュニケーションの場作りにも一役かっています。

導入商品

インフォメーションディスプレイ 55V型×9台



富士スバル株式会社様

近鉄・大阪上本町駅

都ホテルズブランドの浸透を図るため、当初より展開してきたブライダルをPRする展示から、全国のホテル・旅館を紹介する動画への展示変更を計画。横長のショーウィンドウに合わせた液晶マルチディスプレイは狭額縁のためパネルの継ぎ目が気にならず、各施設のスケール感や周辺の雄大な自然を鮮明に再現した、迫力ある映像表示が実現しました。ホテルを紹介する高精細な映像は駅の乗降客に注目され、都ホテルズブランドの認知が向上しました。

導入商品

インフォメーションディスプレイ 55V型×21台



株式会社近鉄・都ホテルズ様

美しく明るいデジタルメニューボードで 商品の魅力やキャンペーン情報を発信。

goun

商業施設に店舗を初出店するにあたり、SNSと絡めた情報発信を店舗内でおこないたいと考え、ディスプレイを導入。店舗正面カウンターの下部分にディスプレイを5台並べて設置し、取り扱い商品を紹介していますが、色鮮やかな表示なので商品の魅力が伝わりやすく、店舗のイメージアップにもつながっています。店舗内の柱にもディスプレイを設置したことで、店内が明るくなりました。ご来店いただいたお客様のペットの写真や動画を撮影して放映することで、ディスプレイはお店のファンづくりに貢献しています。

導入商品

インフォメーションディスプレイ 43V型×7台



SG株式会社様



ホウライ株式会社様

千本松牧場 イオンレイクタウンkaze店

従来の店舗ではメニューや牧場のPRにポスターや電照看板を主に使用していましたが、新店舗のオープンに合わせて、画面が明るく鮮やかで訴求力が高いデジタルサイネージを活用。視認性が高い高い場所からお客様に商品の魅力を伝えることで、集客数や客単価がアップし既存店舗より大幅に売り上げを拡大できました。また、クラウド経由で本社から複数の店舗のサイネージをまとめてリモート管理でき、利便性も向上しています。

導入商品

インフォメーションディスプレイ 50V型×1台、43V型×5台



クリスピー・クリーム・ドーナツ・ジャパン株式会社様

クリスピー・クリーム・ドーナツ 東京国際フォーラム店

東京国際フォーラム店では、店舗カウンターの上にディスプレイを設置し、メニューボードとして活用しています。また、新たな試みとして屋外対応の移動型サイネージも導入。シーズンごとの製品紹介やキャンペーンの告知など魅力的なコンテンツを、店内はもとより、屋外でも情報を発信することでお客様の目を惹きつけています。

導入商品

インフォメーションディスプレイ 43V型×5台

どこでも設置しやすく省エネ。 電子ペーパーディスプレイePosterならではの新しい情報発信。



福間運輸株式会社様

福間運輸株式会社

トラック関連事業の新たなビジネスモデルとして、トラック本体の背面に42型電子ペーパーディスプレイを2台搭載し、走行しながらサイネージを表示するトラックデジタルサイネージを実現。カーボンニュートラル時代にマッチしたサイネージスタイルで広告ビジネスをスタート。人と人、地域同士を結ぶことをモットーに、自治体のシティプロモーションにも貢献される計画です。

導入商品

電子ペーパーディスプレイ 42型×21台

天王寺動物園

園内に紙の掲示物を多数掲出していましたが、電力を使わず表示ができ、設置場所を選ばない電子ペーパーディスプレイを導入し、紙の掲示物削減を実現しました。配線もないので見た目もすっきりし、データ更新もUSBメモリーで簡単にできるので、コンテンツの入れ替えも手早くできるようになりました。

導入商品

電子ペーパーディスプレイ 25.3型×9台



地方独立行政法人天王寺動物園様

のぶはらクリニック

これまでは診察時間など紙の案内表示を掲出していましたが、患者様にとって居心地の良い空間づくりを目指し、紙の掲示物を可能な範囲でデジタル化するために電子ペーパーディスプレイを導入しました。表示には電力を使わず省エネで、カラー表示対応で視認性にも優れているほか、表示の書き換え時はモバイルバッテリーを使用できて電源コードにつまづく心配がないなど、患者様の気持ちを和らげる空間づくりにも役立っています。

導入商品

電子ペーパーディスプレイ 25.3型×1台



医療法人のぶはらクリニック様

Lumada Innovation Hub Tokyo

さまざまな企業と人が協創し、新たなイノベーションを創造するLumada Innovation Hub Tokyoでは、DX推進に先進的に取り組む拠点として、ネームプレートのデジタル化を検討。タブレット端末で表示内容を一括管理でき、負担のない運営が可能に。7.3型はネームプレートにちょうどよいサイズで、機能性に加えデザイン性が高い点にも満足しています。

導入商品

電子ペーパーディスプレイ 7.3型×24台



株式会社日立製作所様



矢板市教育委員会生涯学習課スポーツ推進室様

矢板市文化スポーツ複合施設

予約団体名やWi-Fi情報などの館内案内用に、電子ペーパーディスプレイを導入。明るい場所でも見やすく、表示時には電力を使用しないため、環境に配慮した施設運営が可能になりました。そのほかにも、来場者への情報提供用としてインフォメーションディスプレイも設置し、地域活動の支援にも役立っています。

導入商品

電子ペーパーディスプレイ 25.3型×2台、13.3型×2台
インフォメーションディスプレイ 55V型×3台



シンクレイ株式会社様

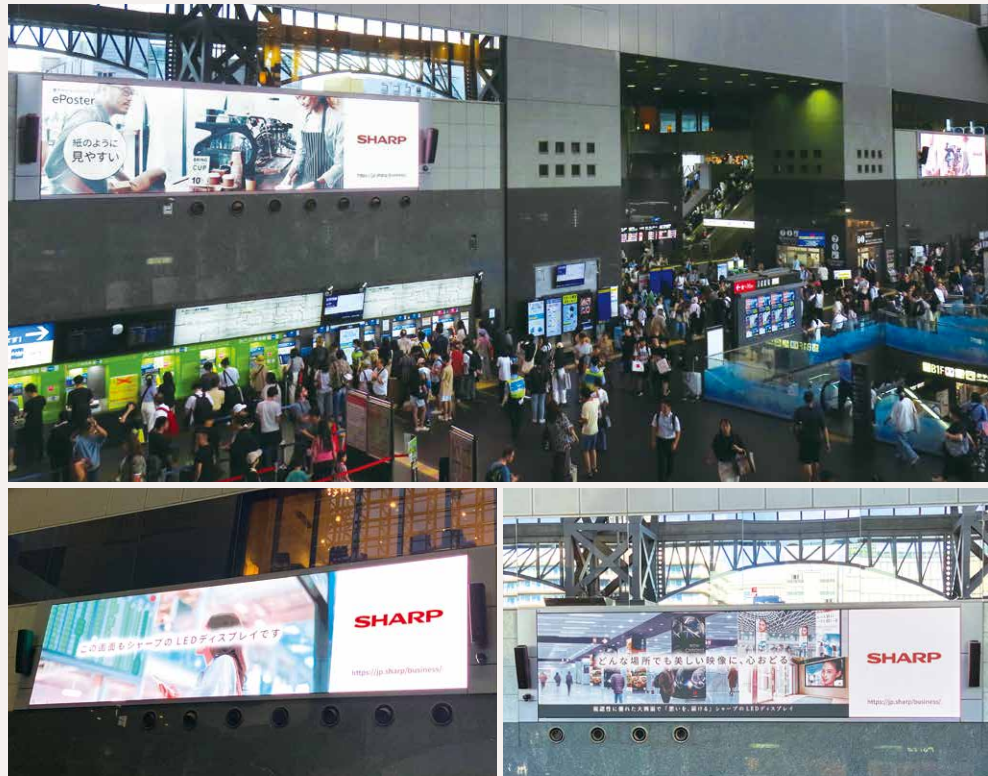
SYNC Labo

最新システムを提案する新事業拠点にふさわしい先進的なウエルカムボードで、お客様から「先進的な提案をしてもらえそう」というお声をいただくなど、企業のイメージアップに貢献。電源の常時接続が不要なため、電源が取れないエレベーター内でも設置が可能。薄型・軽量のためスタッフに負担がなく、持ち運び可能な運営を実現しました。

導入商品

電子ペーパーディスプレイ 25.3型×2台

空間のシンボルとなる大型LEDで 注目度の高い魅力的な訴求を実現。



株式会社JR西日本コミュニケーションズ様

JR京都駅 中央口

JR京都駅では、多くのサイネージディスプレイを設置していますが、ひととき目を引くのがJR京都駅中央口の改札口上部の「京都プレミアムVision」。当初、70V型を横7面×3段×2か所設置していましたが、今回、LEDディスプレイに置き換えました。高精細・大画面映像はインパクト抜群で、さらに広告価値を高めています。

導入商品

屋外用スクエア型ファインピッチLEDディスプレイ
(幅10メートル×高さ2メートル)×2か所

JR川崎駅 北口通路

街のシンボルとなる、国内最大級規模の南側24メートル、北側12メートルのLEDディスプレイを活用。明るく鮮やかな映像とサウンドで没入感のある空間を作り出すことができ、高い訴求力を実現しました。高精細な1.2ミリメートルの画素ピッチで、試合日程の一覧などの細かな文字でも読みやすく表示でき、プロバスケットクラブの知名度アップと地域活性化に貢献しています。

導入商品

屋内用フルカラーファインピッチLEDディスプレイ
南側24メートル、北側12メートル



株式会社DeNA川崎ブレブサンダース様



東京ステーション開発株式会社様

JR東京駅 八重洲北口コンコース

247V型と180V型相当の2面の大画面LEDディスプレイを活用したデジタルサイネージシステムを導入。ネットワーク経由での表示コンテンツの配信や日時を指定した表示更新など、円滑な管理で運用されています。高輝度・高精細・高コントラストの大画面の迫力が、東京駅を訪れる数多くの人々を魅了しています。

導入商品

屋内用フルカラーファインピッチLEDディスプレイ
247V型、180V型相当



南海電気鉄道株式会社様

なんばCITY

なんばCITY本館地下1階フロアのメインウィンドウに193型相当のLEDマルチスクリーンを設置。ショーウィンドウの背景いっぱい到大画面が構成できるうえ、映像と装飾が融合した新しい展示も可能になり、アイキャッチ性の高い情報発信を実現。動きのある映像で通行客の注目度もアップしています。

導入商品

屋内用フルカラーファインピッチLEDディスプレイ 193型相当



学校法人菅原学園 専門学校デジタルアーツ仙台様

専門学校デジタルアーツ仙台

学園72周年事業の一環として、クリエイティブに特化した新校舎を開校することに決定。そのシンボルとして、学生が制作した作品を表示して来訪者にアピールでき、さらに街の活性化にも役立てられるLEDディスプレイをエントランスホールに導入。明るく色鮮やかでドットや継ぎ目が目立たない一体の大画面を実現でき、実践的な技術を身につけられる業界最先端の設備環境が整いました。校舎前の道路からもよく見えて注目度が高く、イベント活用などで地域の賑わい創出にも寄与しています。

導入商品

屋内用フルカラーファインピッチLEDディスプレイ(幅9.6メートル×高さ2.7メートル)