

自然由来のイオンで、髪本来の美しさを。



## Plasmacluster Beauty

イオンの風が吹く、ストレート。  
 熱から髪を守り、低温でも形状ロック。



プラズマクラスターストレートアイロン  
**IB-S8000** -B (ブラック系ミッドナイトブラック) オープン価格  
 -W (ホワイト系リナスホワイト)



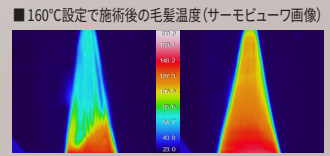
### プラズマクラスターの風でうるおい補給

水分子に包まれたプラズマクラスターイオンの風を髪に届け、熱で失われる髪の水分を補います※1。



### 熱ダメージを抑えながらしっかりスタイリング

アイロン後の髪をクールダウンし、形状を固定。髪にやさしい低温でもスタイリング力をアップ※2させ、熱ダメージも抑えます※3。



プラズマクラスター風あり プラズマクラスター風なし

### ダイヤモンドコーティングで摩擦ダメージを低減

髪のすべりが良く、耐久性の高いプレートで摩擦を軽減※4

イオンをまとう。さらりと整う。  
 静電気を抑え、スツとまとまる髪に。



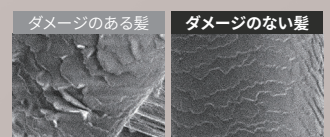
## Smoome (スムーミー)

プラズマクラスターヘアブラシ  
**IB-B1** -B (ブラック系グラファイトブラック) / -W (ホワイト系フロスティホワイト) /  
 -A (ブルー系ミスティライトブルー) オープン価格



### 静電気を抑え、つややかにまとまる髪へ

プラスとマイナス両方のイオンで髪とブラシ、それぞれの静電気を抑制※5。摩擦ダメージによる枝毛・切れ毛の発生を低減します※6。



(キューティクル保護効果のイメージ)

### 髪の毛の絡まりをスツと軽い力でほどこ

太いピンと長さのピンを組み合わせ合わせたブラシ形状で、髪の毛の絡まりをほどこし、くし通りをなめらかに※7。グルーミング上手なラッコの手をお手本にしました。



### ネイチャーテクノロジー

#### その他特長

- ホコリや花粉などの粒子の付着を抑える※8
- ブラッシングによるカラー退色を抑制※9
- 毛髪に付着したニオイをブラッシングによって低減※

※毛髪にニオイ成分(お香)を付着させ、ブラッシング時と静置時を比較。

●プラズマクラスターの効果は、使用場所の状況(温度・湿度・エアコン・換気などの使用有無)や商品特性、使いかた(運転モード・運転時間など)によって異なります。●効果には個人差があります。●記載の効果は一例です。さらに詳しい情報はシャープホームページでご確認ください。

※1 120℃設定のプラズマクラスター風あり<A>と風なし<B>で3回施術後の毛髪水分量より熱による水分損失後の水分補給効果を確認。 ※2 120℃設定のプラズマクラスター風あり<A>と160℃設定の風なし<B>で形成したカール半径が同等であり、低温でもスタイリング力が向上していることを確認。 ※3 ※2と同条件のストレートアイロンで毛髪を100回施術した後、毛髪の強度を比較。引っ張り強度が大きいことから熱ダメージ抑制効果を確認。 ※4 プレートの動摩擦係数(自主基準)を測定し比較。<IB-LS7>(当社従来機2019年)が1.02、<IB-S8000>が8.0であり、約20%の摩擦が低減。 ※5 ※8~※9は一般的な樹脂製のブラシと比較。 ※5 10回ブラッシングした後の毛髪の帯電量の差を比較。 ※6 2か月相当のブラッシングを行った毛髪の枝毛・切れ毛の数を比較。 ※7 絡ませた毛髪にブラシを通す力を測定し、ほどこした毛髪のくし通り力を測定。 ※8 毛髪を10回ブラッシングした後に発泡ビーズを付着させ毛束に残っているビーズ数を比較。 ※9 染色した毛髪に約2か月相当ブラッシングした後、毛髪を洗髪し前後の色差を比較。 ●効果には個人差があります。 ●以上、各当社調べ。 ●以上の各試験において、特に記載のない場合は日本電機工業会自主基準HD-129に基づきます。 ●マープルの柄は個体差があります。 ●写真・イラストはイメージです。

本カタログ掲載商品の価格には、配送・使用済み商品の引き取りなどの費用は含まれておりません。

プラズマクラスターストレートアイロン

**IB-S8000** -B(ブラック系ミッドナイトブラック) オープン価格  
-W(ホワイト系ルミナスホワイト)



プラズマクラスター	うるおい補給	熱ダメージ抑制	摩擦ダメージ抑制	スタイリング力アップ	クッションプレート
サイズ	高さ273×幅36.2×奥行49mm、電源コード約1.7m				
質量	約420g				
アイロンプレート	ダイヤモンドコーティング、クッションプレート				
機能	マルチボルテージ/120℃まで約30秒立ち上げ/温度メモリー/自動電源オフ/360度回転コード				
電源	AC 100-120、200-240V				
消費電力	280-1W (AC 100-120V)、500-1W (AC 200-240V)				
アイロン温度	約120~200℃ (20℃刻み)				
海外対応	可				



プラズマクラスターヘアブラシ

**IB-B1** -B(ブラック系グラファイトブラック) オープン価格  
-W(ホワイト系フロスティホワイト)  
-A(ブルー系ミスティライトブルー)



Smooome  
(スムーミー)

プラズマクラスター	摩擦ダメージ抑制	枝毛・切れ毛低減	洗えるブラシ
サイズ	幅80×奥行80×高さ42mm(収納時)		
質量	約110g(乾電池除く)		
電源	電池式(単4形アルカリ電池2本)		
イオン	プラズマクラスター		
ブラシ・ピン材質	ポリエステル系熱可塑性エラストマー		
付属品	単4形アルカリ電池2本		
オートオフ	5分後自動オフ		



**商品ご理解のために** ●本カタログに掲載の商品は日本国内仕様です。海外では使用できません。■商品ご使用について ●業務用には使用しないでください。●微量のオゾンが発生しますが、森林などの自然界に存在するのと同程度の量で、健康に支障はありません。●補修用性能部品の保有期間は、本カタログの製品の製造打ち切り後5年です。■カタログについてのご注意 ●製品改良のため、仕様や外観の一部を予告なく変更することがあります。また、本カタログの商品の色調は印刷のため実物とは異なる場合もありますのであらかじめご了承ください。●本カタログに掲載された機種の中で、品切れになるものもありますので、販売店にお確かめのうえ、お選びください。■QRコードから誘導されるサイトについてのご注意 ●当サイト及び動画の視聴は無料ですが、通信料金はお客様のご負担となります。●QRコードは株式会社デンソーウェブの登録商標です。

**安全に関するご注意** ●ご使用前に「取扱説明書」をよくお読みのうえ、正しくお使いください。

プラズマクラスターロゴおよびプラズマクラスター、Plasmacluster、Plasmacluster Beautyはシャープ株式会社の登録商標です。

**愛情点検** 長年ご使用の製品はこまめな点検を! こんな症状はありませんか?

- スイッチを入れても動かないときがある。●電源コードやプラグ、器体が異常に熱くなる。●コードを折り曲げると通電したり、しなかったりする。●自動的に切れるはずなのに切れない時がある。
- いつも違って温度が異常に高くなったり、こげくさい臭いがする。●本体ケースが変形している。
- モーターの回転が止まったり、遅かったり不規則な時がある。●その他の異常や故障がある。

**ご使用中止** 故障や事故の防止のため、スイッチを切り、電源プラグをコンセントから抜き、必ず販売店に点検をご依頼ください。なお、点検・修理に要する費用は、販売店にご相談ください。

●ご購入の際は、購入年月日・販売店名など所定の事項を記入した「保証書」を必ずお受けとってください。●製造番号は、安全確保上重要なものです。お買い上げの際は、商品本体に製造番号が表示されているかお確かめください。■「オープン価格」の商品は、希望小売価格を定めておりません。価格については販売店にお問い合わせください。■このカタログについてのお問い合わせは、お近くの販売店にご相談ください。もし、販売店でお分かりにならないときは、下記のオンラインサポートにアクセスください。

人に寄り添う、シャープの会員サービス  
**COCORO MEMBERS**

ご愛用家電の登録でもっと便利に快適に **今すぐご登録!**

<https://cocoromembers.jp.sharp/>

**COCORO STORE** シャープのオンラインストア

ご質問、お困りごとは、気軽にアクセス。しっかりアシスト!

**SHARPオンラインサポート**

<https://jp.sharp/support/>

●お客様相談窓口

固定電話からはフリーダイヤル **0120-078-178** (受付時間) (年末年始を除く)  
○月曜日～土曜日:午前9時～午後6時

携帯電話からはナビダイヤル **0570-550-449**  
○日曜日・祝日:午前9時～午後5時

※フリーダイヤル・ナビダイヤルをご利用いただけない場合は、050-3852-5405

**シャープ株式会社**  
本社 〒590-8522  
大阪府堺市堺区匠町1番地  
<https://jp.sharp/>

■お求めは信用と技術を誇る当店で ■アフターサービスのお申し込みはお買い上げの店へ



このカタログの内容は  
2025年7月現在のものです。

●このカタログは環境に配慮した植物油インキを使用しています。

