

SHARP

Be Original.

テレビ

<https://jp.sharp/aquos/>

新製品ニュース **2024-5**

GS1ライン/GQ1ライン/GQ2ライン

GP1ライン/GP2ライン/GN1ライン/GN2ライン

オープン価格

高輝度・広色域・立体音響を究める

AIで映像も音もおまかせ、AQUOS Newラインアップ



4T-C65GS1

AQUOS QD-OLED

量子ドット有機ELテレビ



4T-C65GP1

AQUOS XLED

量子ドット/mini LEDテレビ

●テレビを見るには、AC電源、アンテナへの接続等が必要です。また画面はハメコミ合成写真です。

本カタログ掲載商品の価格には、配送・設置・アンテナ・ケーブル・付帯工事、使用済み商品の引き取りなどの費用は含まれておりません。また、テレビ(ブラウン管式、液晶式(ポータブル液晶テレビは除く)、プラズマ式、有機EL式)を廃棄する場合には家電リサイクル法に基づく収集・運搬料金、再商品化等料金(リサイクル料金)が必要になります。

AQUOS




NEWラインアップ



製品サイト

		量子ドット有機ELテレビ	有機ELテレビ	
		GS1	GQ1	GQ2
発売予定日		2024年6月予定	2024年6月予定	2024年6月予定
画面サイズ		65V 55V	77V 65V 55V	48V 42V
チューナー				
インターフェイス		Google TV	Google TV	Google TV
高画質	パネル	量子ドット有機EL (QD-OLED) パネル	有機EL S-Brightパネル	有機ELパネル
	画像処理エンジン	Medalist S5X	Medalist S5	
	明暗表現・高コントラスト技術	クライマックスドライブ2.0	スパークリングドライブEX	スパークリングドライブ
	広色域	量子ドットリッチカラー	リッチカラーテクノロジープロ	
高音質	スピーカーシステム	100W 11個	80W 11個	80W 9個 (48V) 50W 6個 (42V)
		アラウンドスピーカーシステムプラス		
		パワーボイススピーカー	Dolby Atmos® (ドルビーアトモス)	
ネットワーク・便利機能	録画機能 ^{※3}	裏番組録画 ^{※4}		
	ネットワーク	多彩なインターネット動画サービス対応 ^{※5}	NETFLIX	prime video
	音声操作 他	Google アシスタント ハンズフリー音声操作 ^{※6} / Google アシスタント 音声リモコン		Google アシスタント 音声リモコン
	ビデオ通話アプリ Google Meet / リビングカメラ ^{※7}			
	回転式スタンド (77V型除く)			

●Google アシスタントとインターネット・サービスのご利用には、ブロードバンド接続環境が必要です(回線業者やプロバイダーとの契約・使用料が必要です。また、各サービスには別途ユーザー登録や有料となるサービスがあります)。アプリやコンテンツサービスは提供事業者の都合により、予告なく変更・停止・終了する場合があります。第三者が提供するアプリやコンテンツサービスの変更・停止・終了に起因するすべての不具合や受けられた損害については、当社は一切の責任を負いませんので、あらかじめご了承ください。 ●USBハードディスクはすべて別売です。動作確認済み機種については当社ホームページ <https://jp.sharp/support/aquos/> でご確認ください。
●2024年5月現在、110度CS4K放送は放送されていません。

量子ドット/mini LEDテレビ		液晶テレビ	
GP1	GP2	GN1	GN2
			
2024年6月予定	2024年6月予定	2024年7月予定	2024年7月予定
75V 65V 55V	50V 43V	75V 65V 55V	55V 50V
			
			
低反射N-Black Wideパネル	低反射N-Blackパネル	低反射N-Blackパネル (75V型は低反射N-Black Wideパネル)	
Medalist S5X		Medalist S5	
AIオート 高画質 / 高音質			
アクティブmini LED駆動		アクティブLED駆動	
フレアブライトネス		リッチブライトネス	
HDR10 ^{*1} / HLG ^{*2} / Dolby Vision IQ TM			
量子ドットリッチカラー		リッチカラーテクノロジー	
100W 11個	50W 5個	65W 7個	35W 4個
フロントオープンサウンドシステムプラス			
パワーボイススピーカー	パワーボイススピーカー		
Dolby Atmos [®] (ドルビーアトモス)			
裏番組録画 ^{*4}			
			
			
			
他			
Wi-Fi 6E対応			
Google アシスタント ハンズフリー音声操作 ^{*6} / Google アシスタント 音声リモコン	Google アシスタント 音声リモコン	Google アシスタント ハンズフリー音声操作 ^{*6} / Google アシスタント 音声リモコン	Google アシスタント 音声リモコン
ビデオ通話アプリ Google Meet / リビングカメラ ^{*7}			
回転式スタンド		回転式スタンド (75V型除く)	

※1 対応しているHDR映像方式と対応端子は機種によって異なりますので、本体仕様一覧表でご確認ください。 ※2 Hybrid Log-Gamma (ハイブリッドログガンマ) 方式の略。 ※4 2番組同時録画はできません。USBハードディスク(別売)が必要です。 ※5 インターネットサービスは予告なく終了することがあります。また、操作方法や表示されるアイコンの変更、テレビのソフトウェアアップデートが必要になることがあります。 ※6 テレビに設定している Google アカウントや、検索履歴等によって Google アシスタントの動作が変わることがあります。周囲の環境や、話し方などの条件によっては、音声が入りすぎて認識されない場合があります。ハンズフリー音声操作には、GS1ライン、GQ1ライン、GP1ライン、GN1ラインが対応しています。 ※7 ご利用には、USBカメラ(別売)の接続が必要です。動作確認済みカメラについては、当社ホームページ <https://jp.sharp/support/aquos/> でご確認ください。

想像を超える色鮮やかさと輝く映像。包み込む

有機ELテレビ

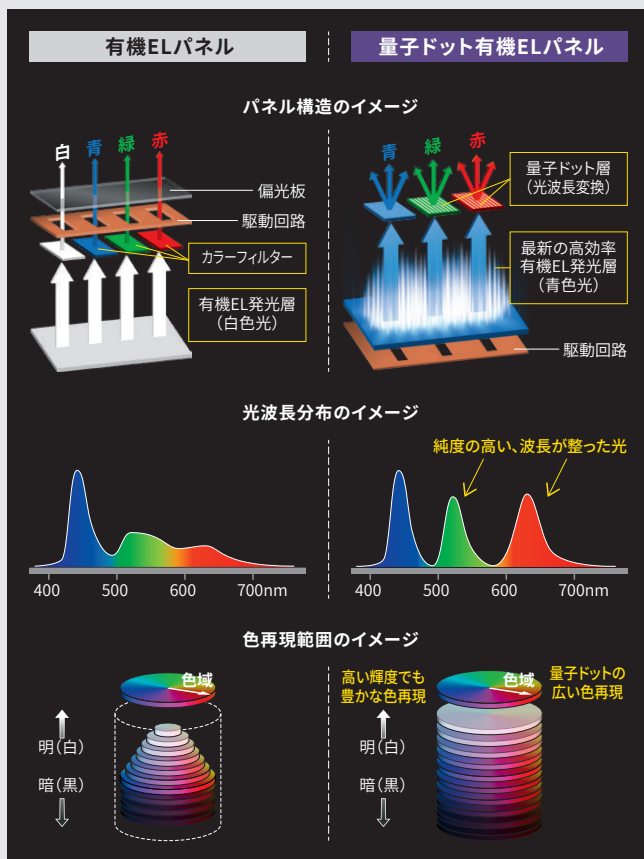
映画や音楽ライブの臨場感を高める、色再現と明暗表現力

高輝度、広色域、広視野角を実現する 最新の「量子ドット有機EL(QD-OLED)パネル」

New

対応機種 | GS1

有機EL発光層が生む青色の光を量子ドット層が色純度の高い3原色(赤・緑・青)に光波長変換を行い、明暗豊かで鮮やかな色を再現。さらに、広い視野角特性により、斜めから見ても美しい映像を楽しめます。

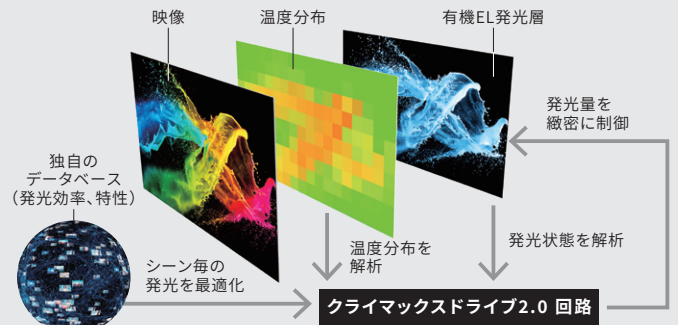


輝きを当社従来比*1約15%向上する 「クライマックスドライブ2.0」回路

New

対応機種 | GS1

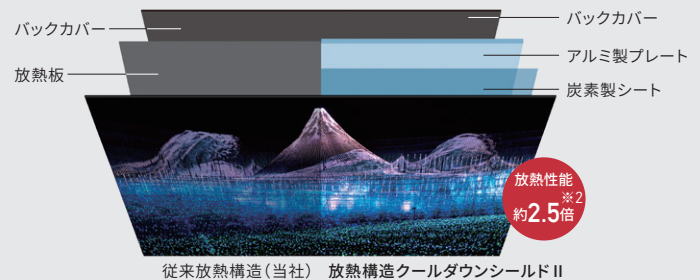
有機EL発光層の状態や温度分布に加え、新たにパネル特性に関する独自のデータベースを活用し、発光量を緻密に制御。まばゆいばかりの輝きと漆黒の表現力でリアリティのある映像美を生み出します。



高輝度を支える2層式放熱構造 「クールダウンシールドII」

対応機種 | GS1

有機EL発光層の温度上昇を抑え熱分散する炭素製シートと、均一な温度を保つアルミ製プレートを組み合わせた独自の放熱構造を採用。



有機ELテレビ / mini LEDテレビ

臨場感あふれる立体音響と明瞭で聞きやすい音を実現する

映像と音の一体感をもたらす音響システム 「AROUND SPEAKER SYSTEM PLUS」

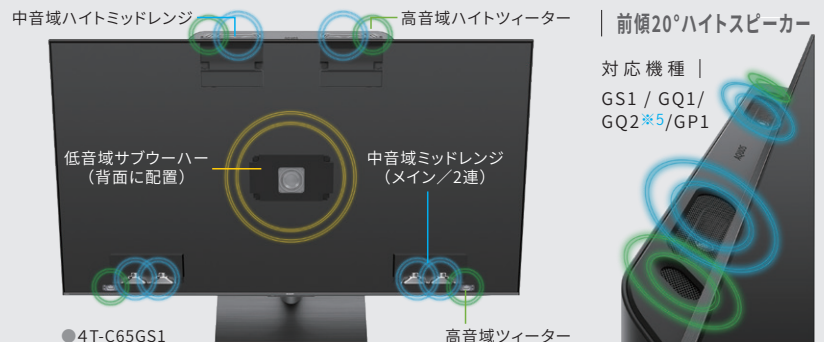
対応機種 | GS1 / GQ1/GQ2*5/GP1

映像を音で包み込むように画面の上下にスピーカーを配置。音を遮らないで前方向に送り出す独自構造を採用。

ARSS+
AROUND SPEAKER SYSTEM

音抜けが良く聞きやすい 「FRONT OPEN SOUND SYSTEM PLUS」

対応機種 | GP2/GN1/GN2



●当ページでは、主にGS1ライン、GQ1ライン、GQ2ライン、GP1ライン、GP2ラインの特長機能を説明しています。 ●写真はイメージであり、説明図等は機能を説明するためのもので、実際の映像・構造とは異なります。
●テレビを見るには、AC電源、アンテナへの接続等が必要です。また画面はハメコミ合成写真です。 ●有機ELパネルは、高精細な画像を得るために採用している材料の特性上、長時間同じ表示を続けたり、同じ画像を繰り返し表示したりすると、画像が焼き付き、元に戻せなくなる場合があります。GS1ライン、GQ1ライン、GQ2ラインは、これらを防ぐために、焼き付きを防止、軽減する機能を搭載しています。 ●写真の各スピーカーの位置や大きさは説明用のものです。また機種によりスピーカーの数や大きさは異なります。

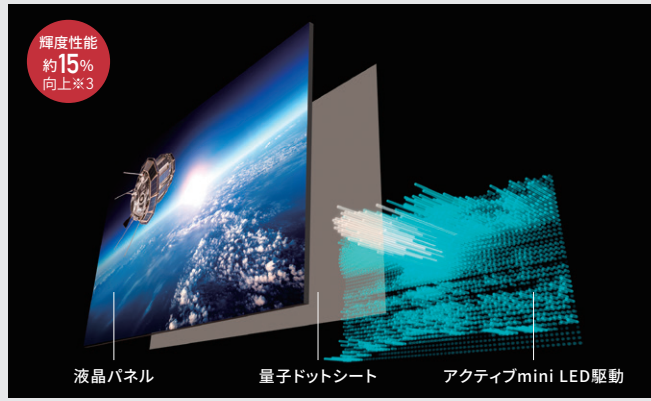
立体音響。

mini LEDテレビ 明るい部屋でも驚異的な高輝度と、高コントラスト・広色域を実現

輝度を当社従来比^{※3}約15%向上した 「アクティブmini LED駆動」

対応機種 | GP1 / GP2

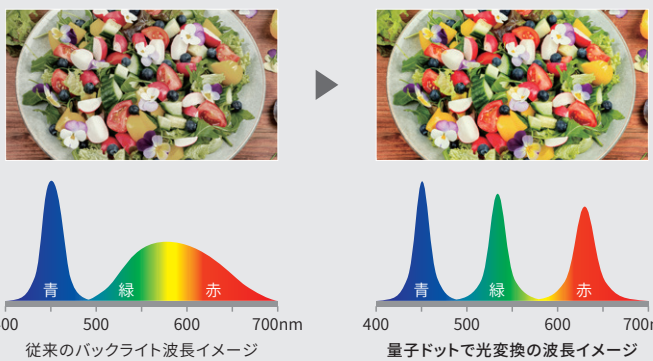
mini LED バックライトを微細なエリアごとに、映像と連動させて分割駆動することでAQUOS史上最高^{※4}の明暗表現力を実現しました。



色鮮やかな映像を再現する 「量子ドットリッチカラー」

対応機種 | GP1 / GP2

ナノサイズの半導体粒子で光波長変換を行う量子ドットを採用。液晶パネルのカラーフィルターに適した純度の高い3原色(赤・緑・青)の光を生み出すことで、色再現範囲を拡大しました。



高輝度、広色域を実現する 「N-Black Wideパネル」

New

対応機種 | GP1 / 4T-C75GN1

パネル表面と空気の屈折率の違いを抑えるナノカプセル素材を採用し、大画面ほど気になる外光の映り込みを低減。さらに視聴位置による色変化を軽減し、斜めから見ても美しい映像を楽しめます。



コントラスト性能を高める「フレアブライトネス」

対応機種 | GP1 / GP2

映像からエリアごとのLED輝度を導くだけでなく、近接エリアの輝度解析を行う独自回路により、漆黒の闇から光の眩しさまで再現します。

サウンドシステム

クリアでパワフルな音を再現する 「パワーボイスピーカー」

対応機種 | GS1/GP1/GP2



ハイトスピーカーの音抜けと広がり感を高める 「広開口金属パンチングネット」

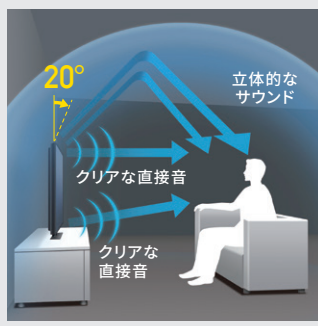
対応機種 | GS1/GP1



立体音響をご家庭で 手軽に楽しめる 「Dolby Atmos®」対応

対応機種 | GS1 / GQ1 / GQ2 / GP1 / GP2 / GN1 / GN2

映画館にも採用されている立体音響技術Dolby Atmos®(ドルビーアトモス)に対応。



●ハイトスピーカー搭載GS1ラインの効果イメージです。

※1 4T-C65GS1と4T-C65FS1(2023年発売)の比較。 ※2 4T-C65GS1と4T-C65CQ1(2020年発売)の比較。 ※3 4T-C65GP1と4T-C65EP1(2022年発売)の比較。4T-C50GP2、4T-C43GP2の新サイズは比較の対象外。 ※4 当社AQUOSブランドのテレビにおいて、同サイズの輝度(面)の値。 ※5 GQ2ラインのハイトスピーカーはハイトツイーターのみ。

AQUOSなら、放送もネット動画も映像と音声はAIに



AIプロセッサを採用
新開発・画像処理エンジン



Medalist S5X

GS1 / GP1 / GP2

より見やすく、より臨場感を生む画質モード「AIオート」

番組ジャンル情報だけでなく、AIが学習した100万通り以上のデータベースから、リアルタイムにシーンを検出して色味や輪郭など自動で画質を調整します。放送だけでなく、ネット動画やBDなど外部入力の映像もわずらわしい設定なしでシーンにあった美しい映像で楽しめます。



AIが学習した空や緑を再現



ドラマは肌や顔の色を自然に



スポーツは臨場感ある映像表現に

より明瞭で、より迫力を感じられる音質モード「AIオート」

AI音声分析により、同じ番組内の様々なシーンにあわせ、セリフの明瞭さや、音楽/スポーツなど音の広がり感を自動で調整します。



クリアな音声で聞きやすく自動調整



音の広がりを自動調整

部屋の明るさや、照明タイプにあわせて自動で見やすく「環境センシング」

明るさ・色温度センサーを新たに内蔵。視聴する部屋の明るさをセンシングして輝度や階調レベルを自動調整するだけでなく、外光や照明の色味に応じて映像の色温度まで自動調整します。

外光や照明の色温度を検知して見やすく自動調整



昼光色

画面は黄色が強くなる



電球色

画面は青色が強くなる



周囲の光が変わっても

同じ色に見えるように自動調整

暗いシーンでも自然な輝きと陰影の臨場感を再現



明るいリビングで視聴



環境センシングなし

部屋の明かりで暗部が潰れがち



環境センシングあり

暗がりの中の人物も自然に

●テレビを見るには、AC電源、アンテナへの接続等が必要です。また画面はハメコミ合成写真です。●写真はイメージであり、説明図等は機能を説明するためのもので、実際の映像・構造とは異なります。

※1 画質/音質モードの「AIオート」では、AI各機能や環境センシングの効果が動作します。その他のモードでは全てが機能するものではありません。

まるっとおまかせ。

New
見ている番組にあわせ
画質/音質モード「AIオート」※1

New
視聴する部屋にあわせ
「環境センシング」※1



Medalist S5

GQ1 / GQ2 / GN1 / GN2

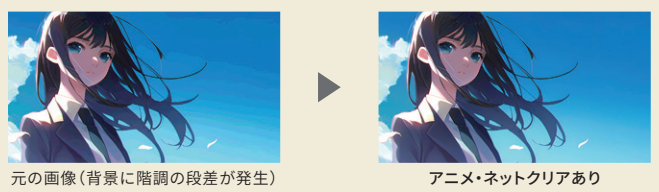
精細感を復元「AI超解像」 **New**

AI画像解析を使い、放送やネット動画も、クリアで見やすい精細感ある4K映像にアップコンバートします。



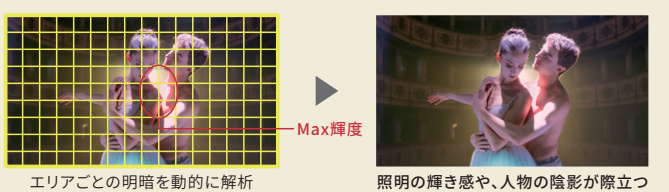
ノイズ低減「アニメ・ネットクリア」 **New**

ネット配信のデジタル圧縮により発生しやすいアニメのグラデーションの乱れなどを階調補正により、なめらかでスッキリした映像に調整します。



明暗を復元、新「スマートアクティブコントラスト」 **New**

映像全体をリアルタイム解析だけでなく、映像内をエリア毎に解析して、最適なコントラストに自動調整します。



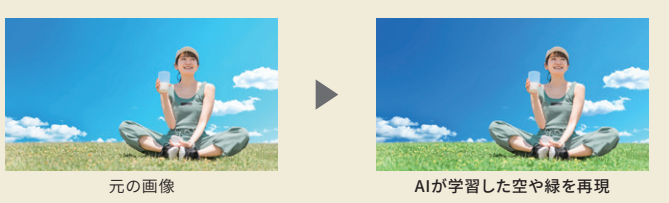
放送情報から「番組ジャンル連動」

「AIオート」に設定した場合、映画やドラマ、スポーツなどの番組ジャンルから、自動でおすすめの画質に設定します。



色彩を復元「オブジェクトAI識別」

AI画像解析による人の顔や空などのオブジェクト情報から、好ましい色味に補正します。



色鮮やか「量子ドットリッチカラー」

対応機種 | GS1 / GP1 / GP2

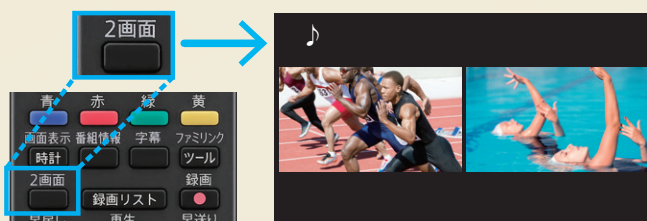
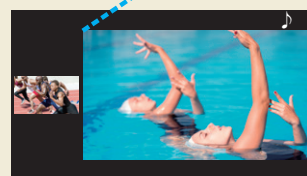
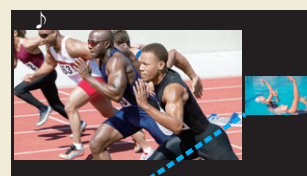
色純度の高い広色域パネル専用の最適カラーマッピング。豊かな色彩表現力が一層向上します。





見たい番組が重なっても安心「ズーム2画面」

リモコンの「2画面」ボタンを押すだけで2番組を同時に楽しめます。大小9通りの画面サイズの組合わせに対応し、十字カーソルで画面サイズや音の出る画面を切り替えることができます。



リモコンに「2画面」ボタン搭載

「放送+放送、放送+HDMI※1」の組合わせに対応



上下ボタンで画面サイズを切り替え
左右ボタンで音の出る画面を選択

左右の画面を拡大/縮小し
大小9通りの画面サイズが選べる



気になる
スポーツ中継が
重なっても安心



注目のシーンで
大画面にズーム

家庭用ゲーム機やパソコン向けに「4K/144Hz VRR入力」対応

対応機種 | GS1 / GQ1 / GP1 / 4T-C75GN1

「HDMI2.1」規格に準拠。映像のカクつきやズレを抑えるVRRや、最大144Hzの映像入力に対応し、快適にゲームを楽しめます。



● GQ2ライン、GP2ライン、GN1ライン(75型除く)、GN2ラインは、4K/120Hz VRR 入力対応。



ゲーム中に
設定を素早く
呼び出す
画面表示機能

混雑が少なく快適な通信を実現する、次世代無線通信規格「Wi-Fi6E」対応

従来の2.4GHz帯、5GHz帯に加え、最新の6GHz帯を使用することで電波の干渉を抑え、4Kネット動画などが快適に視聴できます。

*Wi-Fi 6Eの使用には対応したルーター等が必要です。

● Google アシスタントとインターネット・サービスのご利用には、ブロードバンド接続環境が必要です(回線業者やプロバイダーとの契約・使用料が必要です。また、各サービスには別途ユーザー登録や有料となるサービスがあります)。
● テレビをインターネットに接続して利用する際には、AQUOSプライバシーポリシーをご確認ください。また視聴ログは同意いただいた方からのみ取得しています。 ● Google TV の利用には、Google LLC の利用規約及びプライバシーポリシーへの同意が必要になる場合があります。Google Play からアプリのインストールや更新をするには、Google アカウントを取得し、本機でログインする必要があります。またアプリによっては、会員登録や利用料金の支払いが必要な場合があります。 ● 画面のイメージ写真やコンテンツ、番組表、操作画面等は、機能を説明するためのもので、実際のものとは異なります。 ● 記載されている各社の社名、製品名、サービス名およびサイト名は、各社の商標または登録商標です。 ● アプリ、サービスは都合により変更・停止・終了する場合があります。 ● USBハードディスクはすべて別売です。動作確認済み機種については当社ホームページ <https://jp.sharp/support/aquos/> でご確認ください。 ● 2024年5月現在、110度CS4K放送は放送されていません。

りエンターテインメントを満喫できる。



大好きなエンターテインメントを Google がさらに楽しく

Google TV™ は、アプリやサブプリクシオンから映画や番組などを集め、あなたの好みにあわせてまとめます。

*ご利用いただけるサービスは国や言語によって異なります。一部のサービスでは有料会員登録が必要となる場合があります。



見たいものを好きな時間に!豊富なネット動画が楽しめる。

NETFLIX Netflix※2 (有料・月額定額)

prime video Prime Video (作品の視聴には会員登録が必要です。)

©2024 Amazon Content Services LLC OR ITS AFFILIATES. かわぐちかいじ/講談社

U-NEXT U-NEXT (月額定額/一部機能有料)

見放題作品数 No.1

※GEM Partners調べ/2024年3月 国内の主要な定額制動画配信サービスにおける洋画/邦画/海外ドラマ/韓流・アジアドラマ/国内ドラマ/アニメを調査。別途、有料作品あり。

人気のネット動画アプリへ最短アクセス

Lemino (無料/有料・月額定額)

hulu (有料・月額定額)

ABEMA (無料・月額定額)

SPOOX (スプークス) (有料・月額定額)

TELASA (有料・月額定額)

FOD (有料・月額定額)

NHK+ (放送受信契約情報を登録し、ていただく必要があります。)

QVC (無料)

WOWOW (有料・月額定額)

TVer (無料)

NHKオンデマンド (無料/有料・月額定額)

Net-VISION (無料)

クラクイン!! (有料・月額定額)

YouTube™ (無料)

Disney+ (有料・月額定額)

DAZN (有料・月額定額)

テレビがもっと楽しくなる! 充実のネット動画コンテンツ

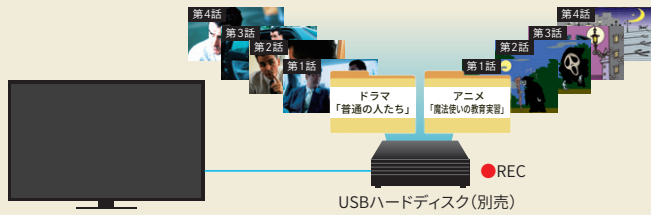
録画番組を時短で効率的に視聴できる 「1.5倍 早見・早聞き再生」※3

USBハードディスク(別売)に録画した番組の視聴中に、リモコンの「早送り」ボタンを押すだけの簡単操作。効率的に番組を視聴したい時におすすめです。



録画番組をタイトル名ごとに表示する「まと丸」※4

見たい番組が探しやすだけでなく、ドラマやアニメなどのシリーズ番組を連続で視聴したり、タイトル名ごとに複数番組を一括して消去できるので便利です。



※1 4K放送同士、またはHDMI入力信号によっては2画面表示は使用できません。 ※2 Netflixの視聴にはメンバーシップが必要です。4K/HDRのご利用は、視聴プラン、インターネット契約内容、デバイス機能、利用可能なコンテンツによって異なります。詳細はNetflix.com/TermsOfUseをご覧ください。認ください。また視聴ログは同意いただいた方からのみ取得しています。 ※3 録画実行中は録画したBS4K・CS4K番組の早見・早聞き視聴はできません。2倍速再生になります。このとき音声は出力されません。 ※4 タイトルによってはまとまらない場合があります。

家族で使うテレビを快適＆便利に。

音声操作でテレビをもっと便利に^{※1}



対応機種 | GS1 / GQ1 / GP1 / GN1

Google アシスタントに頼めば、声だけで映画の検索、アプリのストリーミング、音楽の再生、テレビの操作が行えます。調べ物やスマートホームデバイスの操作なども Google アシスタントに頼むことができます。

●GQ2/GP2/GN2はリモコンの Google アシスタントボタンを押して Google アシスタントに話しかけてみよう。



アプリの使いすぎから守る 保護者による使用制限

事前に暗証番号とアプリを指定することで、対象アプリの使用を制限できます。



突然の大きな音を防ぐ 「最大音量の制限」

リモコンの音量ボタンを誤操作しても設定以上の音量以上にならない安心機能です。



4K解像度で文字が見やすい「ビジュアル番組表」

好みに合わせて番組表の色調を白か黒か選択が可能。またリモコンの青ボタンを押して表示サイズを手軽に変更できます。



家族写真やショートムービーが撮影できる 「リビングカメラ」

USBカメラ(別売)を接続して、撮影だけでなく、大画面テレビをミラー代わりに使うことができます。YouTubeの同時表示にも対応。小画面でコンテンツを視聴しながら、自身のポーズやフォームなどの確認ができます。



見やすい向きに調整できる「回転式スタンド」

●4T-C77GQ1、4T-C75GN1を除く。

視聴位置に合わせて画面角度を左右計30°回転できます。また画面の向きを正面に固定し、ふいの回転を抑える「回転ロック機構^{※2}」にも対応しています。



付属のネジで回転をロックすることも可能

いざという時のために「転倒防止機能」^{※5}

① 転倒防止ベルト

転倒防止ベルトを同梱してあるので、本体をテレビ台にネジで固定できます。



② 背面クランプ

テレビ背面のクランプと壁面等を市販のヒートン、ひもで固定します。



●機種によって取付方法は異なります。上記は4T-C65GQ1です。

Google Meet で つながろう^{※3 ※4}



Google Meet は、安全で使いやすいビデオ通話を提供します。

●ご利用にはUSBカメラ(別売)の接続が必要です。



家計に、環境に配慮した機能/ものづくり

節電モード

画面の明るさを控えめにするなど、消費電力を制御できる設定を一括で行える「節電モード^{※6}」機能を搭載しています。

明るさ・色温度センサー

テレビを見るお部屋の明るさに合わせて、画面の明るさを自動調整。無駄に消費する電力を低減します。

梱包容積を削減し、 輸送にかかるCO₂を削減



再生プラスチック素材採用

使用済み家電を回収し、再生プラスチック素材を生成。テレビの部品の一部に再利用しています。

●Google アシスタントとインターネット・サービスのご利用には、ブロードバンド接続環境が必要です(回線業者やプロバイダーとの契約・使用料が必要です。また、各サービスには別途ユーザー登録や有料となるサービスがあります)。●Google TVの利用には、Google LLC の利用規約及びプライバシーポリシーへの同意が必要になる場合があります。Google Play からアプリのインストールや更新するには、Google アカウントを取得し、本機でログインする必要があります。またアプリによっては、会員登録や利用料金の支払いが必要な場合があります。●画面のイメージ写真やコンテンツ、番組表、操作画面等は、機能を説明するためのもので、実際のものとは異なります。●アプリ、サービスは都合により変更・停止・終了する場合があります。●※1 テレビに設定している Google アカウントや、検索履歴等によって Google アシスタントの動作が変わることがあります。周囲の環境や、話し方などの条件によっては、音声が入り正しく認識されない場合があります。●※2 本体同梱の「スタンド回転ロックネジ」を使用し、固定してください。●※3 動作確認済みカメラについては、当社ホームページ <https://jp.sharp/support/aquos/> でご確認ください。●※4 ご使用のデバイスに、アプリをインストールする必要があります。また相手側の機器によっては正しく動作しない場合もあります。●※5 テレビは転倒の危険に備えた構造になっています。設置する際には「①転倒防止ベルト」もしくは「②背面クランプ」を利用した転倒防止策を必ず実施いただき、万一の地震や衝撃に備え、より安心してテレビをお楽しみください。●※6 節電モード中は、映像調整はできません。

本体仕様一覧表 ●機能や仕様は予告無く変更する場合がありますので、予めご了承ください。

*壁掛け金具等は、当社ホームページ <https://jp.sharp/support/aquos/> でご確認ください。

型名	4T-C65GS1	4T-C55GS1	4T-C77GQ1	4T-C65GQ1	4T-C55GQ1	4T-C48GQ2	4T-C42GQ2
画面サイズ 横×縦/対角(cm)	65V型ワイド (142.8×80.4/163.9)	55V型ワイド (121.0×68.0/138.8)	77V型ワイド (169.7×95.5/194.7)	65V型ワイド (142.8×80.4/163.9)	55V型ワイド (121.0×68.0/138.8)	48V型ワイド (105.2×59.2/120.7)	42V型ワイド (92.0×51.7/105.5)
画素数(水平×垂直 画素)	3,840×2,160(4K)		3,840×2,160(4K)		3,840×2,160(4K)		
外形寸法 幅×奥行×高さ(cm)*7	①144.4×30.4×89.4※8/ ②144.4×6.4×84.3	①122.5×30.4×77.0※8/ ②122.5×6.4×72.0	①172.3×33.0×105.1/ ②172.3×8.4×100.7	①144.8×28.1×89.6※8/ ②144.8×6.0×84.5	①122.7×28.1×77.1※8/ ②122.7×6.0×72.1	①106.9×23.8×68.1※8/ ②106.9×5.9×63.1	①93.3×23.8×60.3※8/ ②93.3×5.9×55.4
梱包サイズ 幅×奥行×高さ(cm)*9	172.9×21.3×98.4		186.2×25.5×113.5		172.9×21.3×98.4		
本体質量(kg)*7	①約39.5 ②約33.0	①約31.0 ②約25.0	①約45.5 ②約40.0	①約35.5 ②約29.5	①約28.0 ②約23.0	①約19.5 ②約16.0	①約17.5 ②約13.5
消費電力(W)*10	約474		約696		約492		
待機時消費電力(W)	0.5		0.5		0.5		
年間消費電力量(kWh/年)*11	260		260		184		
省エネマーク	E		E		E		
省エネ基準達成率(%)*12	88		126		105		
J-Mossグリーンマーク適合	●		●		●		
チューナー	BS/110度CSデジタル		BS/110度CSデジタル		BS/110度CSデジタル		
映像	HDR10, Dolby Vision IQ™, HLG※13		HDR10, Dolby Vision IQ™, HLG※13		HDR10, Dolby Vision IQ™, HLG※13		
音声	100W(10W+10W+20W+20W+20W+10W+10W)		80W(7.5W+7.5W+15W+15W+15W+10W+10W)		80W(7.5W+7.5W+15W+15W+15W+10W+10W)		
機能・ネットワーク	●(本体搭載)		●(本体搭載)		●(本体搭載)		
録画・再生機能	●裏番組録画対応※16		●裏番組録画対応※16		●裏番組録画対応※16		
省エネ・節電機能	●(節電モード)		●(節電モード)		●(節電モード)		
HDMI端子	4(3,840×2,160/24p/30p/60p対応※17、eARC/ARC対応※18)		4(3,840×2,160/24p/30p/60p対応※17、eARC/ARC対応※18)		4(3,840×2,160/24p/30p/60p対応※17、eARC/ARC対応※18)		
接続端子	1(φ3.5ミニジャック)※20		1(φ3.5ミニジャック)※20		1(φ3.5ミニジャック)※20		
付属品	リモコン、リモコン用乾電池(2個)、転倒防止ベルト一式						

型名	4T-C75GP1	4T-C65GP1	4T-C55GP1	4T-C50GP2	4T-C43GP2	4T-C75GN1	4T-C65GN1	4T-C55GN1	4T-C55GN2	4T-C50GN2
画面サイズ 横×縦/対角(cm)	75V型ワイド (165.0×92.8/189.3)	65V型ワイド (142.8×80.4/163.9)	55V型ワイド (121.0×68.0/138.8)	50V型ワイド (109.6×61.6/125.7)	43V型ワイド (94.1×52.9/108.0)	75V型ワイド (165.0×92.8/189.3)	65V型ワイド (142.8×80.4/163.9)	55V型ワイド (121.0×68.0/138.8)	55V型ワイド (121.0×68.0/138.8)	50V型ワイド (109.6×61.6/125.7)
画素数(水平×垂直 画素)	3,840×2,160(4K)		3,840×2,160(4K)		3,840×2,160(4K)		3,840×2,160(4K)		3,840×2,160(4K)	
外形寸法 幅×奥行×高さ(cm)*7	①166.7×33.0×102.1※8/ ②166.7×8.4×97.0	①144.3×30.2×89.7※8/ ②144.3×8.4×84.6	①122.4×30.2×77.4※8/ ②122.4×8.4×72.4	①111.0×23.8×70.7※8/ ②111.0×8.2×66.0	①95.7×23.8×62.1※8/ ②95.7×7.7×57.4	①167.5×33.0×102.4/ ②167.5×9.2×98.0	①144.6×28.1×89.9※8/ ②144.6×8.9×84.7	①122.8×28.1×77.5※8/ ②122.8×8.8×72.8	①123.2×28.1×77.7※8/ ②123.2×9.2×72.7	①111.7×23.8×70.6※8/ ②111.7×9.1×66.0
梱包サイズ 幅×奥行×高さ(cm)*9	196.5×23.1×112.5		172.9×21.3×98.4		139.5×19.3×79.2		158.6×19.3×105.3		135.7×20.9×89.3	
本体質量(kg)*7	①約48.5 ②約41.0	①約37.0 ②約30.5	①約28.0 ②約22.5	①約18.5 ②約15.0	①約15.5 ②約12.0	①約38.0 ②約32.5	①約28.5 ②約23.5	①約23.0 ②約18.0	①約20.0 ②約15.5	①約17.0 ②約13.5
消費電力(W)*10	約589		約436		約168		約400		約193	
待機時消費電力(W)	0.5		0.5		0.5		0.5		0.5	
年間消費電力量(kWh/年)*11	302		203		134		237		156	
省エネマーク	E		E		E		E		E	
省エネ基準達成率(%)*12	57		60		83		73		82	
J-Mossグリーンマーク適合	●		●		●		●		●	
チューナー	BS/110度CSデジタル		BS/110度CSデジタル		BS/110度CSデジタル		BS/110度CSデジタル		BS/110度CSデジタル	
映像	HDR10, Dolby Vision IQ™, HLG※13		HDR10, Dolby Vision IQ™, HLG※13		HDR10, Dolby Vision IQ™, HLG※13		HDR10, Dolby Vision IQ™, HLG※13		HDR10, Dolby Vision IQ™, HLG※13	
音声	100W(10W+10W+20W+20W+20W+10W+10W)		100W(10W+10W+20W+20W+20W+10W+10W)		50W(7.5W+7.5W+10W+10W+15W)		65W(10W+10W+15W+15W+15W)		35W(7.5W+7.5W+10W+10W)	
機能・ネットワーク	●(本体搭載)		●(本体搭載)		●(本体搭載)		●(本体搭載)		●(本体搭載)	
録画・再生機能	●裏番組録画対応※16		●裏番組録画対応※16		●裏番組録画対応※16		●裏番組録画対応※16		●裏番組録画対応※16	
省エネ・節電機能	●(節電モード)		●(節電モード)		●(節電モード)		●(節電モード)		●(節電モード)	
HDMI端子	4(3,840×2,160/24p/30p/60p対応※17、eARC/ARC対応※18)		4(3,840×2,160/24p/30p/60p対応※17、eARC/ARC対応※18)		4(3,840×2,160/24p/30p/60p対応※17、eARC/ARC対応※18)		4(3,840×2,160/24p/30p/60p対応※17、eARC/ARC対応※18)		4(3,840×2,160/24p/30p/60p対応※17、eARC/ARC対応※18)	
接続端子	1(φ3.5ミニジャック)※20		1(φ3.5ミニジャック)※20		1(φ3.5ミニジャック)※20		1(φ3.5ミニジャック)※20		1(φ3.5ミニジャック)※20	
付属品	リモコン、リモコン用乾電池(2個)、転倒防止ベルト一式									

●本体とスタンドの組み立てには、市販のブラスタライバーが必要です。JIS2番のドライバーをご用意ください。

*7 ①はディスプレイ部+スタンド部、②はディスプレイ部。 *8 画面角度(左右)を最大まで調整時、5mm程度高くなることがあります。 *9 梱包サイズは目安です。 *10 定格消費電力。電気用品安全法に基づき算出しています。 *11 年間消費電力量は目標年度2026年度基準に基づいたものです。一般家庭での平均視聴時間(5.1時間)を基準に算出した、一年間に使用する電力量です。 *12 省エネ達成率は2026年度です。 *13 HDR10/Dolby Vision IQ™/HLGの規格に対応。入力1、2でUltra HDブルーレイディスクをHDR映像で視聴する場合には、設定メニュー内の「HDMI対応信号モード」を「フルモード」に設定してください。 *14 4K放送同、またはHDMI入力信号によっては2画面表示は使用できません。 *15 動作確認済み機種については当社ホームページ <https://jp.sharp/support/aquos/> でご確認ください。 *16 2番組同時録画はできません。USBハードディスク(別売)が必要です。 *17 480i, 480p, 1080i, 720p(30Hz/60Hz), 1080p(24Hz/30Hz/60Hz), 3840×2160p(24Hz/30Hz/60Hz)入力対応。 *18 入力3対応。機能を有効にするには設定が必要です。 *19 入力3/4対応。機能を有効にするには設定が必要です。 *20 片方が4極ミニプラグのAV端子変換ケーブル(市販品)を使用してください。 *21 デジタル放送の5.1ch音声も対応。 *22 デジタル放送の双方向通信端子(10BASE-T/100BASE-TX)。インターネット接続時にも使用します。

■商品ご理解のために


■**テレビご使用について** ●テレビを見るにはAC電源への接続等が必要です。電池は使用できません。●液晶パネルは非常に精密度の高い技術でつくられており、99.99%以上の有効画素がありますが、0.01%以下の画素欠けや常時点灯するものがありますので、あらかじめご了承ください。●有機ELパネルは、高精細な画像を得るために採用している材料の特性上、長時間同じ表示を続けたり、同じ画像を繰り返し表示したりすると、画像が焼き付き、元に戻せなくなる場合があります。これらを防ぐために、焼き付きを防止、軽減するテレビ機能を採用しています。●屋外で使用の場合は、日差しの加減で見えにくい場合があります。●テレビゲームをお楽しみ頂きますが、原理上、光線銃などを使い、画面を標的にするゲームは使用できません。また、ゲームによっては、動きの速いシーンにおいて、反応が遅延する場合があります。●同じ部屋の中に同一メーカーのテレビが2台ある場合、赤外線方式を採用したリモコンによる操作では、2台のテレビが同時に反応する場合があります。こうした場合、赤外線方式を採用したリモコンには指向性がありますので、できるだけリモコンを操作したいテレビの方向に向けて操作するようにしてください。なお、リモコン番号切り替え機能搭載の機種は、リモコン番号を切り替えて、ご使用ください。●本機を分解すると保証が無効となります。


■**4K8K衛星放送、110度CSデジタル放送のご視聴について** ●4K8K衛星放送や110度CSデジタル放送のご視聴には、各放送に対応したアンテナが必要です。また、分波器、ブースター、ケーブル等の交換が必要な場合があります。視聴するチャンネルによっては入会金・月会費などが必要になる場合があります。尚、BS・110度CSによる4K・8K放送の受信機能を内蔵していないテレビで4K8K衛星放送を視聴するには、対応チューナーなどが必須です。●2024年5月現在、110度CS4K放送は放送されていません。●110度CSデジタルチューナー搭載テレビでは、スカパー!プレミアムサービスはご覧になれません。


■**新製品ニュースについてのご注意** ●各テレビは、各種の画面サイズ切り替え機能を備えています。テレビ番組等ソフトの映像比率と異なる画面サイズを選択されると、オリジナルの映像とは見え方に差がでます。この点にご留意の上、画面サイズをお選びください。●テレビを営利目的または公衆に視聴されることを目的として、喫茶店・ホテルなどにおいて2画面状態・画面サイズ切り替え機能(ワイドモードなど)を利用して画面の圧縮、引き伸ばし等を行いますと、著作権法上で保護されている著作権者の権利を侵害する恐れがありますのでご注意ください。●地上デジタル、BSデジタル関連商品はARIB(電波産業会)規格に基づいた商品仕様となっております。将来規格変更があった場合は、商品仕様を変更する場合があります。●CATVを受信するときは、使用する機器ごとにCATV会社との受信契約が必要です。さらに、スクランブルのかかった有料放送の視聴・録画にはホームターミナル(アダプター)が必要になります。詳しくは、CATV会社にご相談ください。●業務用等一般家庭以外のご使用は、ご遠慮ください。●本新製品ニュースに掲載のテレビは全機種JIS C 61000-3-2適合品(日本工業規格「電磁両立性-第3-2部:限度値-高調波電流発生限度値(1相当りの入力電流が20A以下の機器)」に基づき、商用電力系統の高調波環境目標レベルに適合して設計・製造した製品)です。●テレビの「〇〇V型」は、有効画面の対角寸法を基準とした大きさの目安です。●本新製品ニュースに掲載されている製品は日本国内仕様です。海外では使用できない場合もあります。●本新製品ニュースに掲載された機種の中で、品切れになるものもありますので、販売店にお確かめの上、お選びください。●製品改良のため仕様の一部を予告なく変更することがあります。また商品の色調は印刷のため実物とは異なる場合もありますのであらかじめご了承ください。●本新製品ニュースの画面は、すべてハメコミ合成写真です。●液晶テレビ、有機ELテレビの補修用性能部品の保有期間は、製品の製造打ち切り後8年です。●⚠️警告・設置工事および取り付けに関しては、事前に販売店および工事専門業者にご相談ください(家屋の構造によって、壁や床面の補強が必要になったり、取り付けられない場合があります)。

■**商標について** ●Dolby,ドルビー、Dolby Vision IQ, Dolby Atmos, Dolby Audio 及びダブルD記号はドルビーラボラトリーズライセンスの商標です。●HDMI, HDMI High-Definition Multimedia Interfaceという語、HDMIのトレードドレスおよびHDMIのロゴは、HDMI Licensing Administrator, Inc.の商標または登録商標です。●Bluetooth®ワードマークおよびロゴは登録商標であり、Bluetooth SIG, Inc. が所有権を有します。シャープ株式会社は使用許諾の下でこれらのマークおよびロゴを使用しています。その他の商標および登録商標は、それぞれの所有者の商標および登録商標です。●XGA等は米国IBM社の登録商標です。●GS1ライン・GQ1ライン・GQ2ライン・GP1ライン・GP2ライン・GN1ライン・GN2ラインの一部にIndependent JPEG Groupが開発したモジュールが含まれています。●TiVo, Gガイド, G-GUIDE、およびGガイドロゴは、米国TiVo Brands LLCおよび/またはその関連会社の日本国内における商標または登録商標です。●BDとは「ブルーレイディスク」の略称です。●Blu-ray™(ブルーレイ)™Blu-ray Disc™(ブルーレイディスク)™Blu-ray 3D™(ブルーレイ3D)™BDXL™、BD-LIVE™は、ブルーレイディスクアソシエーションの商標です。●Google TV は、本デバイスソフトウェア機能の名称であり、Google LLC の商標です。●Google, YouTube, Google Meet, YouTube Music、およびその他のマークは、Google LLC の商標です。●Wi-Fi CERTIFIED™, WPA3™, WPA2™, WPA™はWi-Fi Allianceの商標です。●GS1ライン・GQ1ライン・GQ2ライン・GP1ライン・GP2ライン・GN1ライン・GN2ラインは、Eilex International, LLCからの実施権に基づき製造されています。Eilex PRISM, VIR FilterはEilex International, LLCの商標です。●GS1ライン・GQ1ライン・GQ2ライン・GP1ライン・GP2ライン・GN1ライン・GN2ラインは、株式会社ACCESSのBrowserを搭載しています。●ACCESS, ACCESSロゴ, NetFrontは、株式会社ACCESSの日本国、米国その他の国・地域における商標、または登録商標です。●DigiOn, DiXiMは、株式会社デジオンの登録商標です。●Apple, Apple のロゴ, Siriは、米国および他の国々で登録されたApple Inc.の商標です。iPhone(アイフォン)、iPadはApple Inc.の商標です。●J-Mossの対応については、次のホームページをご参照ください。https://corporate.jp.sharp/eco/data_list/greenseal/jmoss/●Amazon, Prime Videoおよび関連する全てのロゴはAmazon.com, Inc.またはその関連会社の商標です。●© 2024 Advanced Micro Devices, Inc. All rights reserved. AMD, the AMD Arrow logo, FreeSync and combinations thereof are trademarks of Advanced Micro Devices, Inc.●その他記載されている会社名・製品名は各社の登録商標または商標です。




■**QRコードから誘導されるサイトについてのご注意** ●当サイト及び動画の視聴は無料ですが、通信料金はお客様のご負担となります。●QRコードは株式会社デンソーウェーブの登録商標です。

	このマークは、省エネ性能を表し、省エネ基準達成製品は緑色、未達成製品は黄赤色になります。商品をお選びになる際のご参考にしてください。「達成率」は、省エネ法に定められた2026年度基準に対する、省エネルギー基準達成率を示すものです。
---	---

 安全に関する ご注意	●正しく安全にお使いいただくため、ご使用前に必ず「取扱説明書」と「安全上のご注意」をよくお読みください。 ●水、湿気、湯気、ほこり、油煙等の多い場所に設置しないでください。火災、感電、故障の原因となることがあります。
--	---

愛情点検 	● 長年ご使用のテレビの点検をぜひ! (熱、湿気、ホコリなどの影響や、使用の度合いにより部品が劣化し、故障したり、時には安全性を損なって事故につながることもあります) このような症状はありませんか ●電源スイッチを入れても映像や音が出ない。 ●上下、または左右の映像が欠けて映る。 ●映像が時々、消えることがある。 ●変なにおいがしたり、煙が出たりする。 ●電源スイッチを切っても、映像や音が消えない。 ●内部に水や異物が入った。	➡ ご使用中止 故障や事故防止のため、スイッチを切り、コンセントから電源プラグをはずして、必ず販売店にご相談ください。
--	--	--

●ご購入の際は、購入年月日・販売店名など所定の事項を記入した保証書を必ずお受けとってください。●製造番号は、安全確保上重要なものです。お買い上げの際は、商品本体に製造番号が表示されているかお確かめください。

ご愛用家電の登録でもっと便利に快適に	 人に寄り添う、シャープの会員サービス COCORO MEMBERS	今すぐご登録! https://cocoromembers.jp.sharp/		 シャープのオンラインストア
--------------------	---	---	---	---

 スマートフォンからでもご利用いただけます	ご質問、お困りごとは、気軽にアクセス。しっかりアシスト! SHARP オンラインサポート https://jp.sharp/support/	●お客様ご相談窓口 固定電話からはフリーダイヤル 0120-001-251 (受付時間)(年末年始を除く) ●月曜日~土曜日:午前9時~午後6時 ●日曜日・祝日:午前9時~午後5時 ●フリーダイヤル・ナビダイヤルをご利用いただけない場合は、050-3852-5122
---	---	--

■「オープン価格」の商品は、希望小売価格を定めておりません。価格については販売店にお問い合わせください。

■このカタログについてのお問い合わせは、お近くの販売店にご相談ください。もし、販売店でお分かりにならないときは、上記にアクセスください。

シャープ株式会社
本社 〒590-8522
大阪府堺市堺区匠町1番地
<https://jp.sharp/>



適正な表示を
推進しています



表示を正しく
家電取組協会員

■お求めは信用と技術を誇る当店で ■アフターサービスのお申し込みはお買い上げの店で

この新製品ニュースの内容は
2024年5月現在のものです。
I.200 [ANGS1GP1]

●この新製品ニュースは環境に配慮した植物油インキを使用しています。

