

# SHARP

Be Original.

## テレビ

<https://jp.sharp/aquos/>  
総合カタログ 2024-夏版



4T-C65GS1

AQUOSがテレビの  
可能性を切り拓く



4T-C65GP1

# AQUOS

●テレビを見るには、AC電源、アンテナへの接続等が必要です。また画面はハメコミ合成写真です。

本カタログ掲載商品の価格には、配送・設置・アンテナ・ケーブル・付帯工事、使用済み商品の引き取りなどの費用は含まれておりません。また、テレビ(ブラウン管式、液晶式(ポータブル液晶テレビは除く)、プラズマ式、有機EL式)を廃棄する場合には家電リサイクル法に基づく収集・運搬料金、再商品化等料金(リサイクル料金)が必要になります。

# 量子ドット採用パネル<sup>※1</sup>と、次 高画質と高音質を“お



4T-C65GQ1

**AQUOS** **OLED**

有機ELテレビ GQ1/GQ2ライン



4T-C65GS1

**AQUOS** **QD-OLED**

量子ドット有機ELテレビ GS1ライン

## AQUOSなら、お好みのコンテンツや視聴環

暗いシーンの表現力とコントラストに優れた有機ELテレビ

映画やドラマを  
臨場感いっぱい  
楽しみたい方に  
おすすめ!



有機ELテレビが得意なジャンル



●テレビを見るには、AC電源、アンテナへの接続等が必要です。また画面はハメコミ合成写真です。

※1 量子ドット有機ELテレビはGS1ライン、量子ドット/mini LEDテレビはGP1ライン、GP2ライン。 ※2 画質/音質モードの「AIオート」では、AI各機能や環境センシングの効果が動作します。その他のモードでは全てが機能するものではありません。

世代AIプロセッサを採用。  
まかせ”で楽しめる<sup>※2</sup>。



4T-C65GP1

**AQUOS XLED**

量子ドット/mini LEDテレビ GP1/GP2ライン



4T-C65GN1

**AQUOS 4K**

4K液晶テレビ GN1/GN2ライン

## 境に合わせて豊富なラインアップから選べる

明るい部屋でも、高輝度で色鮮やかなmini LEDテレビ/液晶テレビ

mini LED/液晶テレビが得意なジャンル

紀行/ドキュメンタリー



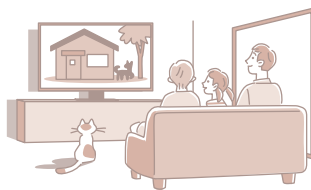
スポーツ



ニュース



バラエティー



明るい  
リビングで  
バラエティー番組や  
アニメ、スポーツも  
楽しみたい方に  
おすすめ!

AQUOS ラインアップ		量子ドット有機ELテレビ	有機ELテレビ		量子ドット/mini LEDテレビ
		NEW GS1	NEW GQ1	NEW GQ2	NEW GP1
		▶ P11・12	▶ P13・14	▶ P13・14	▶ P15・16
		製品サイト 			
画面サイズ		65V   55V	77V   65V   55V	48V   42V	75V   65V   55V
チューナー					
インターフェイス		Google TV	Google TV	Google TV	Google TV
高画質	パネル ▶ P7・8	<b>4K</b> 約829万画素 量子ドット有機EL (QD-OLED) パネル	<b>4K</b> 約829万画素 有機EL S-Brightパネル	<b>4K</b> 約829万画素 有機ELパネル	<b>4K</b> 約829万画素 低反射N-Black Wideパネル
	画像処理エンジン (プロセッサー) ▶ P5・6	Medalist S5X	Medalist S5		Medalist S5X
	明暗表現・ 高コントラスト技術 ▶ P7・8	クライマックスドライブ2.0	約829万画素自発光駆動 スパークリングドライブEX	スパークリングドライブ	
	広色域・ 動きのなめらかさ ▶ P7・8	量子ドットリッチカラー	リッチカラーテクノロジープロ		
高音質	音声総合出力 <sup>※3</sup> / スピーカー数 独自スピーカーシステム ▶ P9・10	100W 11個	80W 11個	80W 9個 (48V) 50W 6個 (42V)	100W 11個
		アラウンドスピーカーシステムプラス			
		パワーボイススピーカー			パワーボイススピーカー
		Dolby Atmos® (ドルビーアトモス)			
ネットワーク・ 便利機能	録画機能 <sup>※5</sup> ※5 USBハードディスク (別売)が必要。 ▶ 各機種、P.27	裏番組録画 <sup>※7</sup>			
	ネットワーク ▶ P21~24	多彩なインターネット動画サービス対応 <sup>※9</sup>	NETFLIX	prime video	U-NEXT
	音声操作 他 ▶ P21~26	Google アシスタント ハンズフリー音声操作 <sup>※10</sup> / Google アシスタント 音声リモコン	Google アシスタント 音声リモコン	Google アシスタント ハンズフリー音声操作 <sup>※10</sup> / Google アシスタント 音声リモコン	
		ビデオ通話アプリ Google Meet / リビングカメラ (USBカメラ別売) <sup>※11</sup>			
		回転式スタンド (77V型除く)			

●Google アシスタントとインターネット・サービスのご利用には、インターネット接続環境が必要で回線業者やプロバイダーとの契約・使用料が必要です。ご利用いただけるサービスは国や言語によって異なります。一部のサービスでは有料会員登録が必要となる場合があります。アプリやコンテンツサービスは提供事業者の都合により、予告なく変更・停止・終了する場合があります。第三者が提供するアプリやコンテンツサービスの変更・停止・終了に起因するすべての不具合や受けられた損害については、当社は一切の責任を負いませんので、あらかじめご了承ください。 ●USBハードディスクはすべて別売です。動作確認済み機種については当社ホームページ <https://jp.sharp/support/aquos/> でご確認ください。 ●2024年7月現在、110度CS4K放送は放送されていません。

※1 対応しているHDR映像方式と対応端子は機種によって異なりますので、各商品ページまたは本体仕様一覧表でご確認ください。 ※2 Hybrid Log-Gamma (ハイブリッドログガンマ) 方式の略。 ※3 実用最大出力は、JEITA (電子情報技術産業協会) 規格による測定値です。 ※4 DX1ラインは、本体ソフトウェアアップデートが必要です。 ※6 BS8K放送用のUSBハードディスクは、シャープ製8K対応USBハードディスク「8R-C80A1」のみ対応しています(2024年7月現在)。 ※7 2番組同時録画はできません。

量子ドット/mini LEDテレビ		8K量子ドット/mini LEDテレビ		液晶テレビ		
NEW GP2	DX1	NEW GN1	NEW GN2	FL1		
▶ P15・16	▶ P16	▶ P17・18	▶ P17・18	▶ P19		
50V   43V	85V	75V   65V   55V	55V   50V	65V   50V   42V		
BS 4K x2, 110CS 4K x2, DUAL X2, PS X2, CS X2	BS 8K x1, BS 4K x2, 110CS 4K x2, DUAL X3, PS X3, CS X3	BS 4K x2, 110CS 4K x2, DUAL X2, PS X2, CS X2	BS 4K x2, 110CS 4K x2, DUAL X2, PS X2, CS X2	BS 4K x2, 110CS 4K x2, DUAL X3, PS X3, CS X3		
Google TV	Android TV	Google TV	Google TV	Google TV		
<b>4K</b> 約829万画素	<b>8K</b> 約3,318万画素	<b>4K</b> 約829万画素	<b>4K</b> 約829万画素	<b>4K</b> 約829万画素		
低反射N-Blackパネル	低反射広視野角N-Wideパネル	低反射N-Blackパネル (75V型は低反射N-Black Wideパネル)		低反射パネル		
Medalist S5X	Medalist Z2X	Medalist S5		Medalist S4		
	8K超解像アップコンバート	新・AIオート 高画質 / 高音質		4K超解像アップコンバート / AIオート		
アクティブmini LED駆動		アクティブLED駆動				
フレアブライトネス			リッチブライトネス			
	HDR10*1 / HLG*2 / Dolby Vision®	HDR10*1 / HLG*2 / Dolby Vision IQ™		HDR10*1 / HLG*2 / Dolby Vision®		
量子ドットリッチカラー		リッチカラーテクノロジー		リッチカラーテクノロジー (50V型、42V型除く)		
倍速技術						
50W 5個	70W 8個	65W 7個	35W 4個	20W 2個		
フロントオープンサウンドシステムプラス	アラウンドスピーカーシステムプラス	フロントオープンサウンドシステムプラス				
パワーボイススピーカー		Dolby Atmos® (ドルビーアトモス)*4				
	BS8K録画*6			2番組同時録画 / 4K放送裏番組録画*8		
	2番組同時録画 / 4K放送裏番組録画*8	裏番組録画*7		2番組同時録画 / 4K放送裏番組録画*8		
他						
	Wi-Fi5対応	Wi-Fi6E対応	Wi-Fi6対応			
Google アシスタント 音声リモコン	Google アシスタント ハンズフリー音声操作*10 / Google アシスタント 音声リモコン		Google アシスタント 音声リモコン			
ビデオ通話アプリ Google Meet / リビングカメラ (USBカメラ別売)*11						
	省スペーススタンド	回転式スタンド (75V型除く)				

\*8 地上デジタル、BS・110度CS放送は、2番組同時録画、BS4K・110度CS4K放送は、裏番組録画に対応しています。  
 \*9 インターネットサービスは予告なく終了することがあります。また、操作方法や表示されるアイコンの変更、テレビのソフトウェアアップデートが必要になることがあります。  
 \*10 テレビに設定している Google アカウントや、検索履歴等によって Google アシスタントの動作が変わることがあります。周囲の環境や、話し方などの条件によっては、音声が入り認識されない場合があります。  
 \*11 ご利用には、USBカメラ (別売) の接続が必要です。動作確認済みカメラについては、当社ホームページ <https://jp.sharp/support/aquos/> でご確認ください。DX1ラインは、本体ソフトウェアアップデートが必要です。

液晶テレビ			
FN2	EF1	DE	BE1
▶ P18	▶ P20	▶ P20	▶ P20
43V	32V   24V	32V   24V   19V	42V

# 映像と音声は、AIにまるっとおまかせ。

## AIオート

対応機種 | GS1 / GQ1 / GQ2 / GP1 / GP2 / GN1 / GN2

地デジ、BS・CS、4K放送はもちろん、ネット動画も番組やシーンに応じて、AIが画質と音質を最適に自動調整します。  
さらに外光や照明の明るさ・色などの視聴環境の変化にも適用、面倒な設定はAIにまかせて快適に視聴できます。

画質	AI超解像
	アニメ・ネットクリア
	スマートアクティブコントラスト
	オブジェクトAI識別
音質	番組ジャンル連動
	音声ジャンルAI識別
視聴環境	環境センシング

### 画質をおまかせで

### より見やすく、より臨場感を生む画質モード 新「AIオート」※1

番組ジャンル情報だけでなく、AIが学習した100万通り以上のデータベースから、リアルタイムにシーンを検出して色味や輪郭など自動で画質を調整します。シーンにあった美しい映像で楽しめます。



AIが学習した空や緑を再現



ドラマは肌や顔の色を自然に



スポーツは臨場感ある映像表現に

### 音質をおまかせで

### より明瞭で、より迫力を感じられる音質モード 新「AIオート」※1

番組ジャンル情報だけでなく、AI音声分析により、同じ番組内の様々なシーンにあわせ、セリフの明瞭さや、音楽/スポーツなど音の広がり感を自動で調整します。



クリアな音声で聞きやすく自動調整



音の広がりを自動調整

### 視聴環境に合わせて

### お部屋の明るさや、照明タイプにあわせて自動で見やすく「環境センシング」※1

明るさ・色温度センサーを新たに内蔵。視聴する部屋の明るさをセンシングして輝度や階調レベルを自動調整するだけでなく、外光や照明の色味に応じて映像の色温度まで自動調整します。

#### 外光や照明の色温度を検知して見やすく自動調整



画面は黄色が強く見える



同じ色に見えるように自動調整

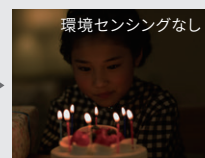


画面は青色が強く見える

#### 暗いシーンでも自然な輝きと陰影の臨場感を再現



明るいリビングで視聴



部屋の明かりで暗部が濡れがち



暗がりの中の人物も自然に

●当ページでは、主にGS1ライン、GQ1ライン、GQ2ライン、GP1ライン、GP2ライン、GN1ライン、GN2ラインの特長機能を説明しています。●写真はイメージであり、説明図等は機能を説明するためのもので、実際の映像・構造とは異なります。●テレビを見るには、AC電源、アンテナへの接続等が必要です。また画面はハメコミ合成写真です。

※1 画質/音質モードの「AIオート」では、AI各機能や環境センシングの効果が動作します。その他のモードでは全てが機能するものではありません。

高画質・高音質プロセッサ採用  
新開発・画像処理エンジン

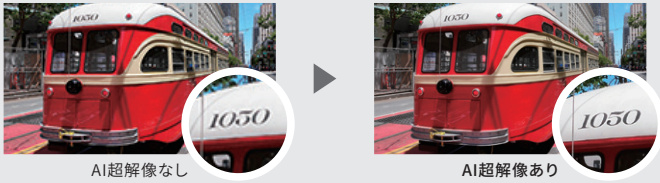


Medalist **S5X** GS1 / GP1 / GP2  
Medalist **S5** GQ1 / GQ2 / GN1 / GN2



**画質 精細感を復元「AI超解像」**

AI画像解析を使い、放送やネット動画も、クリアで見やすい精細感ある4K映像にアップコンバートします。



AI超解像なし

AI超解像あり

**画質 明暗を復元、新「スマートアクティブコントラスト」**

映像全体のリアルタイム解析だけでなく、映像内をエリアごとに解析して、最適なコントラストに自動調整します。

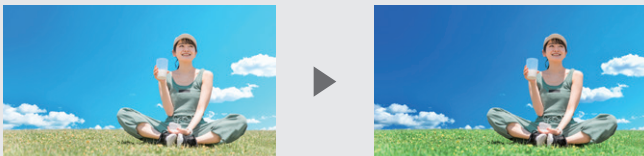


エリアごとの明暗を動的に解析

照明の輝き感や、人物の陰影が際立つ

**画質 色彩を復元「オブジェクトAI識別」**

AI画像解析による人の顔や空などのオブジェクト情報から、適した色味に補正します。

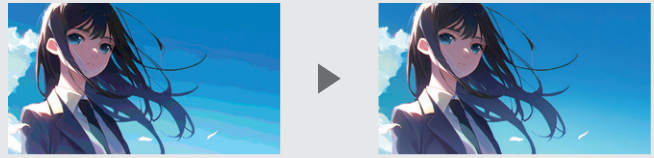


元の画像

AIが学習した空や緑を再現

**画質 ノイズ低減「アニメ・ネットクリア」**

ネット配信のデジタル圧縮により発生しやすいアニメのグラデーションの乱れなどを階調補正により、なめらかでスッキリした映像に調整します。

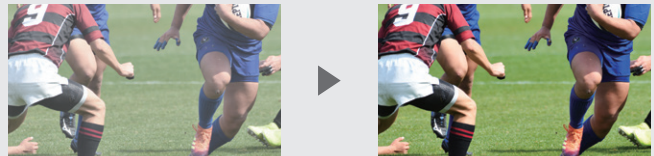


元の画像(背景に階調の段差が発生)

アニメ・ネットクリアあり

**画質 放送情報から「番組ジャンル連動」**

「AIオート」に設定した場合、映画やドラマ、スポーツなどの番組ジャンルから、自動でおすすめの画質に調整します。



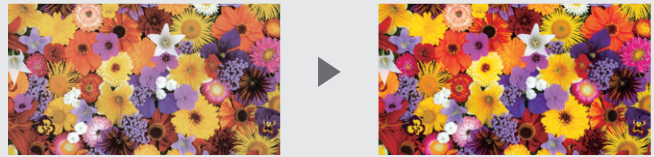
元の映像

番組ジャンル連動あり

**色鮮やか「量子ドットリッチカラー」**

対応機種 | GS1 / GP1 / GP2

色純度の高い広色域パネル専用の最適カラーマッピング。豊かな色彩表現力が一層向上します。



元の画像(カラーマッピングなし)

カラーマッピングあり

4K液晶テレビ4T-C43FN2、FL1ラインには、  
AI高画質/高音質プロセッサ「Medalist S4」

Medalist **S4**  
FN2 / FL1

画質/高音質  
処理エンジン

画質

音質

量子ドット  
有機ELテレビ

有機ELテレビ

XLED

液晶テレビ

音声操作/  
ネット動画

便利機能

USハイブリッド  
メインエンジン

サウンド  
パワード

AQUOS  
オーディオ

仕様表

寸法表

# 想像を超える色鮮やかさと輝く映像を実現。

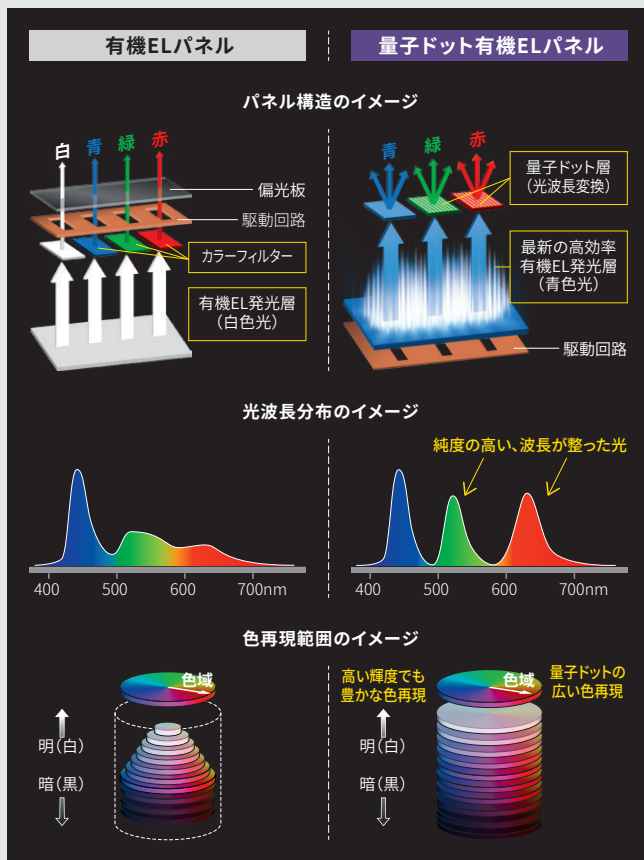
## 有機ELテレビ

## 映画や音楽ライブの臨場感を高める、色再現と明暗表現力

### 高輝度、広色域、広視野角を実現する最新の「量子ドット有機EL(QD-OLED)パネル」

対応機種 | GS1

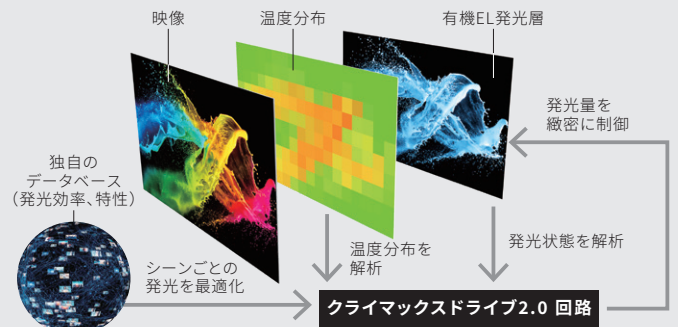
有機EL発光層が生む青色の光を量子ドット層が色純度の高い3原色(赤・緑・青)に光波長変換を行い、明暗豊かで鮮やかな色を再現。さらに、広い視野角特性により、斜めから見ても美しい映像を楽しめます。



### 輝きを当社従来比<sup>\*1</sup>約15%向上する「クライマックスドライブ2.0」回路

対応機種 | GS1

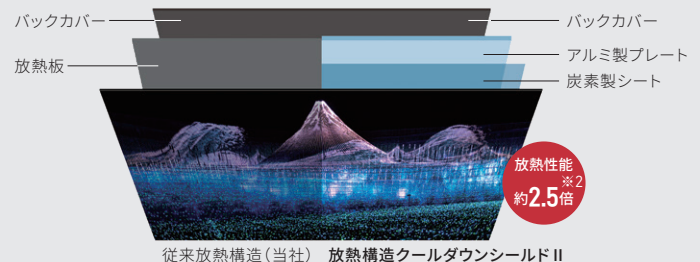
有機EL発光層の状態や温度分布に加え、新たにパネル特性に関する独自のデータベースを活用し、発光量を緻密に制御。まばゆいばかりの輝きと漆黒の表現力でリアリティのある映像美を生み出します。



### 高輝度を支える2層式放熱構造「クールダウンシールドII」

対応機種 | GS1

有機EL発光層の温度上昇を抑え熱分散する炭素製シートと、均一な温度を保つアルミ製プレートを組み合わせた独自の放熱構造を採用。



### 明暗豊かな映像をダイナミックに映し出す高輝度「S-Brightパネル」

対応機種 | GQ1

輝度性能に優れた有機EL素子と、発光に伴う熱を効率的に抑える独自構造の「クールダウンシールド」を合わせた「S-Brightパネル」を採用。明るい部屋でも明暗豊かでダイナミックな映像を楽しめます。

●GQ2ラインには、つややかな黒を再現する「有機ELパネル」を搭載。



### 輝きの表現力を高める独自制御「スパークリングドライブEX」回路

対応機種 | GQ1

AQUOS XLEDで採用した輝き再現性を高める技術を活用し、約829万画素ごとに有機EL素子の発光量を緻密に制御。黒表現に長けた「S-Brightパネル」の輝きを最大限に引き出し、美しい映像を実現します。

●GQ2ラインには、パネル制御技術「スパークリングドライブ」を搭載。



●当ページでは、主にGS1ライン、GQ1ライン、GQ2ライン、GP1ライン、GP2ライン、GN1ライン、GN2ラインの特長機能を説明しています。●写真はイメージであり、説明図等は機能を説明するためのもので、実際の映像・構造とは異なります。●テレビを見るには、AC電源、アンテナへの接続等が必要です。また画面はハメコミ合成写真です。●有機ELパネルは、高精細な映像を得るために採用している材料の特性上、長時間同じ表示を続けたり、同じ画像を繰り返し表示したりすると、画像が焼き付き、元に戻せなくなる場合があります。GS1ライン、GQ1ライン、GQ2ラインは、これらを防ぐために、焼き付きを防止、軽減する機能を搭載しています。



## mini LEDテレビ

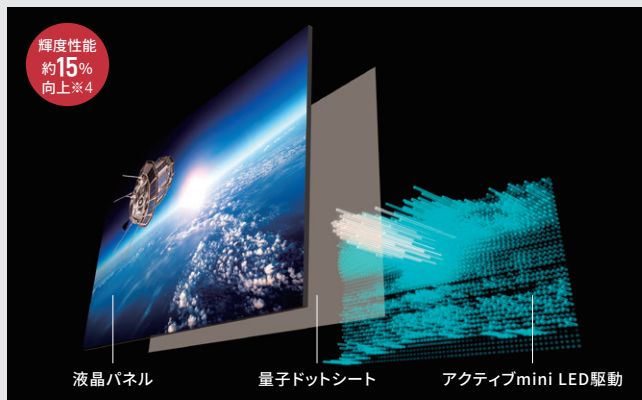
## 明るい部屋でも驚異的な高輝度と、高コントラスト・広色域を実現

輝度を当社従来比\*4約15%向上した(GP1ライン)

### 「アクティブmini LED駆動」

対応機種 | GP1 / GP2 / DX1

mini LED バックライトを微細なエリアごとに、映像と連動させて分割駆動することでAQUOS史上最高\*5の明暗表現力を実現しました。

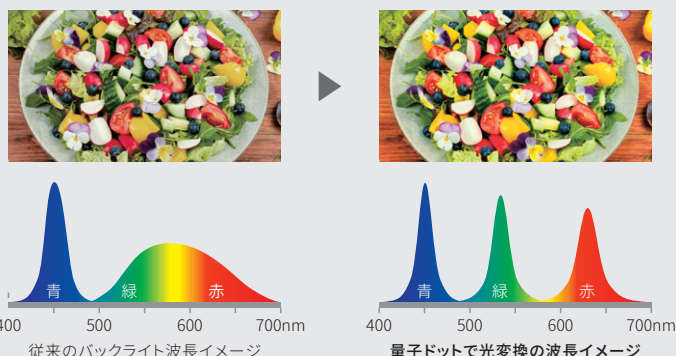


色鮮やかな映像を再現する

### 「量子ドットリッチカラー」

対応機種 | GP1 / GP2 / DX1

ナノサイズの半導体粒子で光波長変換を行う量子ドットを採用。液晶パネルのカラーフィルターに適した純度の高い3原色(赤・緑・青)の光を生み出すことで、色再現範囲を拡大しました。



高輝度、広色域を実現する「N-Black Wideパネル」

対応機種 | GP1 / 4T-C75GN1 (4K液晶テレビ)

パネル表面と空気の屈折率の違いを抑えるナノカプセル素材を採用し、大画面ほど気になる外光の映り込みを低減。さらに視聴位置による色変化を軽減し、斜めから見ても美しい映像を楽しめます。

●8T-C85DX1には8K N-Wideパネルを搭載。



コントラスト性能を高める「フレアブライテネス」

対応機種 | GP1 / GP2 / DX1

映像からエリアごとのLED輝度を導くだけでなく、近接エリアの輝度解析を行う独自回路により、漆黒の闇から光の眩しさまで再現します。

## 液晶テレビ

## 黒の締めりを高める「アクティブLED駆動」・低反射「N-Blackパネル」

### 「アクティブLED駆動」

対応機種 | GN1

AQUOS XLEDで採用の黒の表現力を高めるmini LED制御技術を活用し、映像に連動させてエリアごとに直下型LEDを分割駆動。明暗箇所に応じた発光制御で高コントラストな映像を実現します。



### 低反射「N-Black パネル」

対応機種 | GP2(mini LEDテレビ) / GN1 / GN2 / FN2

パネル表面の低反射コートにナノカプセル素材を採用。パネル表面と空気の屈折率の違いを少なくすることで、大画面ほど気になる外光や照明の映り込みを抑えます。



●FL1ライン、EF1ライン、DEライン、BE1ラインには映り込みを低減する「低反射パネル」を搭載。4T-C75GN1は「N-Black Wideパネル」を搭載。

\*1 4T-C65GS1と4T-C65FS1(2023年発売)の比較。 \*2 4T-C65GS1と4T-C65CQ1(2020年発売)の比較。 \*3 4T-C65GQ1と4T-C65CQ1(2020年発売)との比較。 \*4 4T-C65GP1と4T-C65EP1(2022年発売)の比較。4T-C50GP2、4T-C43GP2の新サイズは比較の対象外。 \*5 当社AQUOSブランドのテレビにおいて、同サイズの輝度(面)の値。

# 包み込む立体音響と、明瞭で聞きやすい高音質を実現する

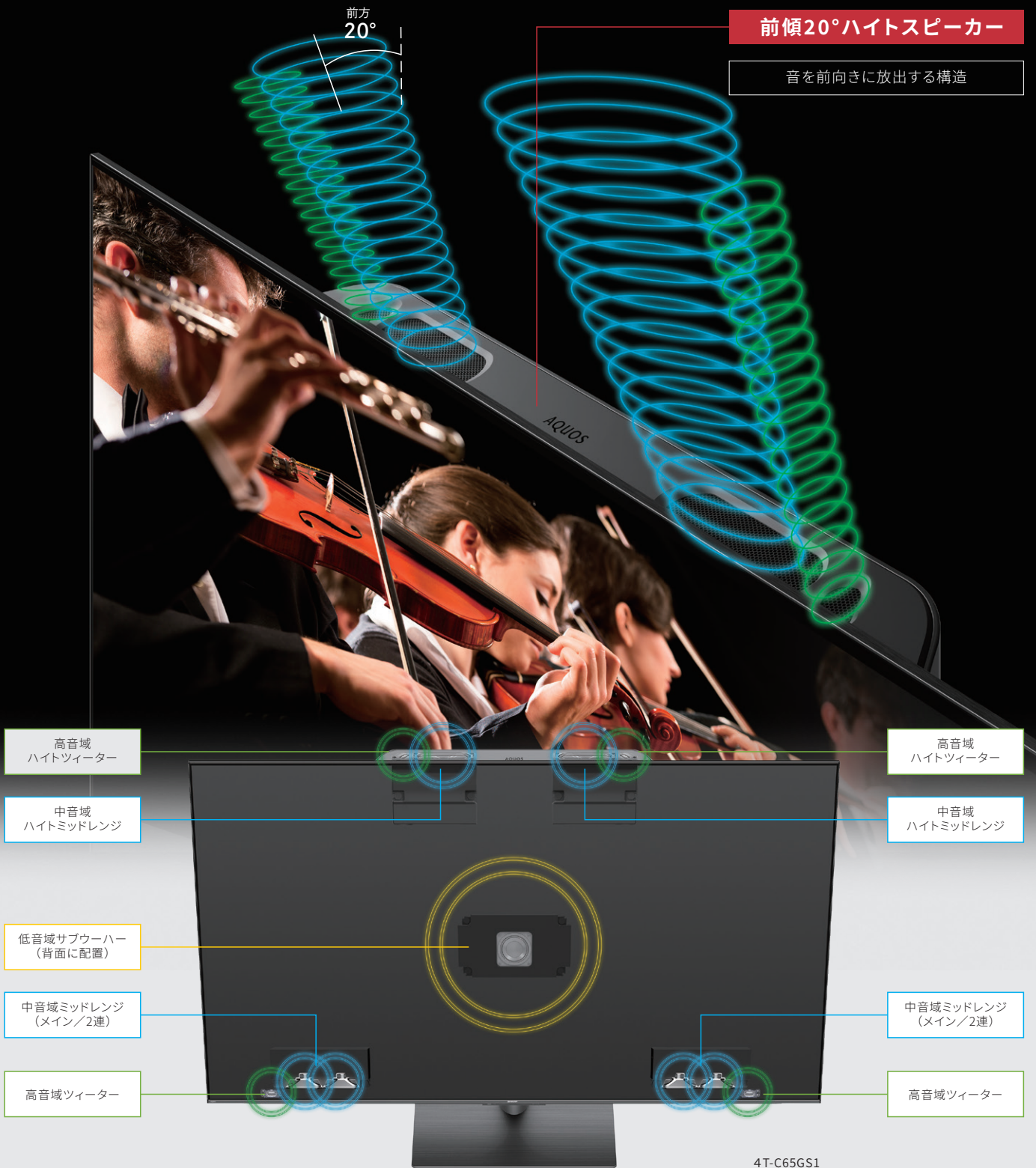
## 映像と音の一体感をもたらす音響システム「AROUND SPEAKER SYSTEM PLUS」

ARSS+  
AROUND SPEAKER SYSTEM

対応機種 | GS1 / GQ1 / GQ2※1 / GP1 / DX1※2

※1 GQ2ラインのハイトスピーカーはハイトツイーターのみ。

映像を音で包み込むように画面の上下にスピーカーを配置。音をささげらないで前方向に放出する独自構造を採用し、映像とシンクロした立体的なサウンドを実現します。またGS1ライン、GP1ラインはクリアでパワフルな音を再現する「パワーボイススピーカー」を搭載し、音声出力100W※3の高出力を実現、レスポンスの良い上質で高音質なサウンドが楽しめます。



●当ページでは、主にGS1ライン、GQ1ライン、GQ2ライン、GP1ライン、GP2ラインの特長機能を説明しています。 ●写真はイメージであり、説明図等は機能を説明するためのもので、実際の映像・構造とは異なります。  
●テレビを見るには、AC電源、アンテナへの接続等が必要です。また画面はハメコミ合成写真です。 ●写真の各スピーカーの位置や大きさは説明用のものです。また機種によりスピーカーの数や大きさは異なります。  
※2 DX1ラインは画面の上下にミッドレンジ、左右にツイーター、背面に2つのサブウーハーを搭載しています。 ※3 実用最大出力は、JEITA(電子情報技術産業協会)規格による測定値です。

# サウンドシステム。

## クリアでパワフルな音を再現するパワーボイススピーカー

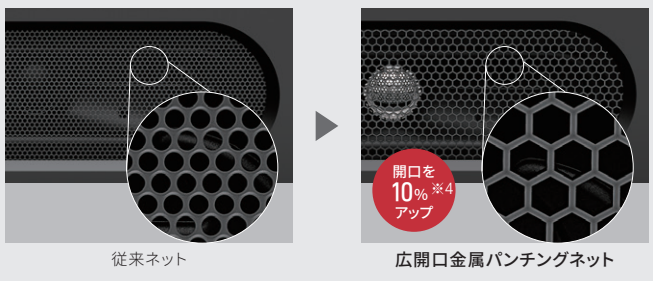
対応機種 | GS1 / GP1 / GP2



## 広開口金属パンチングネット

対応機種 | GS1 / GP1

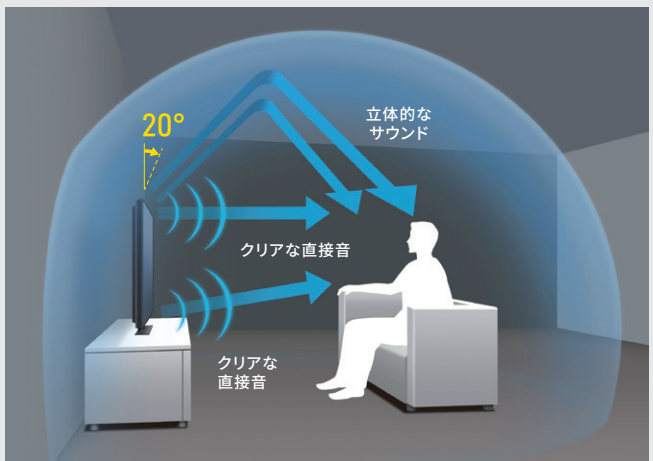
ハイトスピーカーを保護する金属製パンチングネットの開口率をさらに上げ、よりクリアで広がり感のある音を響かせます。



## 立体音響をご家庭で手軽に楽しめる Dolby Atmos® (ドルビーアトモス) 対応

対応機種 | GS1 / GQ1 / GQ2 / GP1 / GP2 / DX1※5 / GN1 / GN2 / FN2 / FL1

映画館にも採用されている立体音響技術Dolby Atmos® (ドルビーアトモス) に対応。劇場で体験するような立体音響をご家庭で楽しめます。



●ハイトスピーカー搭載GS1ラインの効果イメージです。

## 音楽ライブモード

対応機種 | GS1 / GQ1 / GQ2 / GP1 / GP2 / DX1 / GN1 / GN2 / FN2 / FL1

ボーカルや楽器の音を際立たせ、ライブ会場のような音に包まれる臨場感でお楽しみいただけます。

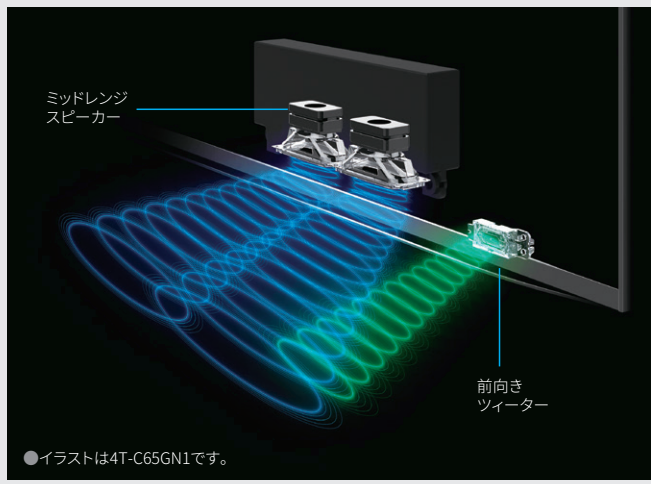
※4 4T-C65GS1と4T-C65FS1(2023年発売)の比較。 ※5 DX1ラインは、本体ソフトウェアアップデートが必要です。

## フロント オープン サウンド システム プラス FRONT OPEN SOUND SYSTEM PLUS

対応機種 | GP2 / GN1 / GN2 / FN2

当社独自のスピーカーネットのないリフレクター構造(特許取得済)により、音抜けが良く聞き取りやすいサウンドを実現。さらにGP2ライン、GN1ライン、FN2ラインは、本体背面にサブウーハーを搭載し、低域から高域まで豊かな高音質を実現します。

●GP2ライン、FN2ラインは左右にミッドレンジとツイーター、GN2ラインは左右にフルレンジとツイーターをそれぞれ1つずつのFRONT OPEN SOUND SYSTEM PLUS。

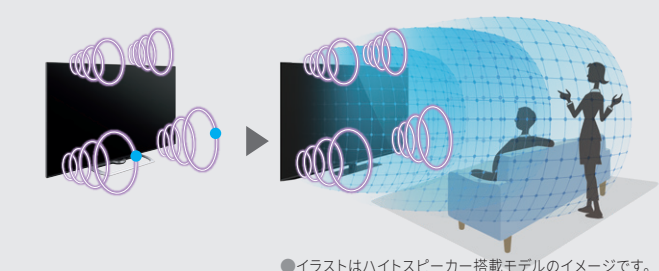


●イラストは4T-C65GN1です。

## Eilex PRISM™ / VIR Filter™

対応機種 | GS1 / GQ1 / GQ2 / GP1 / GP2 / DX1 / GN1 / GN2 / FN2 / FL1

Eilex PRISMにより、原音に近い高音質が得られるばかりではなく、自然な音の広がりや奥行き・明瞭度の高い音声が再生されます。また、従来のデジタルフィルタに比べて高性能なVIR Filter™を採用することで、より広帯域かつ高精度な補正が可能となりました。



●イラストはハイトスピーカー搭載モデルのイメージです。

**従来の音圧測定**  
数ポイントでの音圧測定による補正

**音響パワー体積密度補正**  
数百ポイントでの音響パワー体積密度の測定による空間全体の補正

量子ドット  
有機ELテレビ

GS1

NEW

4K

65V型 | 55V型

高輝度・広色域・広視野角を実現する量子ドット有機ELパネル搭載。  
漆黒と鮮烈な輝き、多彩な色彩で描く映像美。



4T-C65GS1



**65V型 4T-C65GS1**  
オープン価格

達成率 **88%** 年間消費電力量 **260kWh/年**

グリーン購入法  
適合商品

**55V型 4T-C55GS1**  
オープン価格

達成率 **72%** 年間消費電力量 **220kWh/年**

●本体高さは、画面角度(左右)を最大まで調整時、5mm程度高くなる場合があります。

シャープ純正USBハードディスク(別売)  
**4R-C40B1** ▶P27

シャープ純正HDMIケーブル(別売)  
**AN-03SC8** ▶P28



●写真はイメージであり、説明図等は機能を説明するためのもので、実際の映像・構造とは異なります。 ●テレビを見るには、AC電源、アンテナへの接続等が必要です。また画面はハメコミ合成写真です。 ●有機ELパネルは、高精細な画像を得るために採用している材料の特性上、長時間同じ表示を続けたり、同じ画像を繰り返し表示したりすると、画像が焼き付き、元に戻せなくなる場合があります。GS1ラインは、これらを防ぐために、焼き付きを防止、軽減する機能を搭載しています。 ●Google アシスタントとインターネット・サービスのご利用には、インターネット接続環境が必要です(回線業者やプロバイダーとの契約・使用料が必要です。ご利用いただけるサービスは国や言語によって異なります。一部のサービスでは有料会員登録が必要となる場合があります)。 ●2024年7月現在、110度CS4K放送は放送されていません。

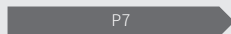
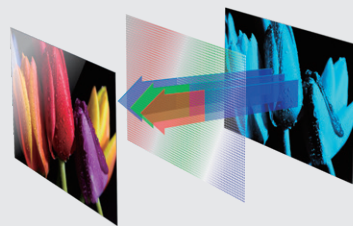


AQUOS QD-OLED

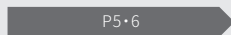
ラインアップ  
画質/音質  
処理エンジン

高画質

高輝度、広色域、  
広視野角を実現する  
最新の「量子ドット有機EL  
(QD-OLED)パネル」

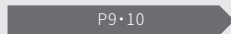
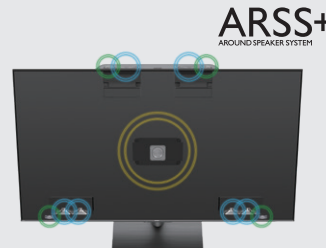


放送だけでなく、  
ネット動画もAIが最適化。  
新開発・画像処理エンジン  
「Medalisit S5X」



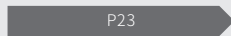
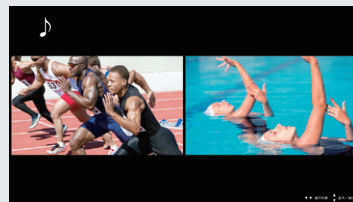
高音質

音声出力100W<sup>※1</sup>。  
映像と音の一体感をもたらす  
「AROUND SPEAKER  
SYSTEM PLUS」



便利機能

見たい番組が  
重なっても安心  
「ズーム2画面」<sup>※2</sup>



画質

音質

量子ドット  
有機ELテレビ

有機ELテレビ

XLED

液晶テレビ

音声操作/  
ネット動画

便利機能

USBハードドライブ  
主存システム

サウンドバー

AQUOS  
オーディオ

仕様表

寸法表

高画質

量子ドット有機EL (QD-OLED) パネル  
AI超解像 (4Kアップコンバート)  
クライマックスドライブ2.0

Medalist S5X  
クールダウンシールドII  
量子ドットリッチカラー

新「AIオート」高画質/高音質<sup>※3</sup>  
HDR10/HLG/Dolby Vision IQ<sup>TM</sup><sup>※4</sup>  
倍速技術

高音質

音声総合出力 100W<sup>※1</sup>

アラウンドスピーカーシステムプラス

Dolby Atmos<sup>®</sup> (ドルビーアトモス)

便利機能

ズーム2画面<sup>※2</sup>  
Google アシスタントでハンズフリー音声操作<sup>※7</sup>

外付けHDD (別売) 裏番組対応<sup>※5</sup>  
Google Meet /リビングカメラ (カメラ別売)<sup>※8</sup>

ゲームモード・4K/144Hz VRR入力<sup>※6</sup>  
回転式スタンド

ネット動画  
対応 P22



※1 実用最大出力は、JEITA (電子情報技術産業協会) 規格による測定値です。 ※2 4K放送同士、またはHDMI入力信号によっては2画面表示は使用できません。また、USB-HDD録画時も2画面表示は使用できません。  
※3 画質/音質モードの「AIオート」では、AI各機能や環境センシングの効果は動作します。その他のモードでは全てが機能するものではありません。 ※4 「HDR10」「Dolby Vision IQ<sup>TM</sup>」「HLG」の規格に対応。入力1、2でUltra HD ブルーレイディスクをHDR映像で視聴する場合には、設定メニュー内の「HDMI対応信号モード」を「フルモード」に設定してください。 ※5 2番組同時録画はできません。USBハードディスク (別売) が必要です。動作確認済み機種については当社ホームページ <https://jp.sharp/support/aquos/> でご確認ください。 ※6 入力3/4対応。機能を有効にするには設定が必要です。 ※7 テレビに設定している Google アカウントや、検索履歴等によって Google アシスタントの動作が変わることがあります。周囲の環境や、話し方などの条件によっては、音声が入り正しく認識されない場合があります。 ※8 ご利用には、USBカメラ (別売) の接続が必要です。動作確認済みカメラについては、当社ホームページ <https://jp.sharp/support/aquos/> でご確認ください。

有機ELテレビ

# GQ1/GQ2

NEW

4K

77V型 | 65V型 | 55V型 | 48V型 | 42V型

AIが映像も音も自動で調整。

さらに高コントラストな映像と没入感を高める、立体音響システム。



4T-C77GQ1



77V型	4T-C77GQ1 オープン価格	達成率 126% 年間消費電力量 260kWh/年	グリーン購入法 適合商品
65V型	4T-C65GQ1 オープン価格	達成率 105% 年間消費電力量 217kWh/年	グリーン購入法 適合商品
55V型	4T-C55GQ1 オープン価格	達成率 86% 年間消費電力量 184kWh/年	グリーン購入法 適合商品

48V型	4T-C48GQ2 オープン価格	達成率 84% 年間消費電力量 139kWh/年	グリーン購入法 適合商品
42V型	4T-C42GQ2 オープン価格	達成率 69% 年間消費電力量 123kWh/年	グリーン購入法 適合商品

●本体高さは、画面角度(左右)を最大まで調整時、5mm程度高くなる場合があります。  
4T-C77GQ1は除く。

シャープ純正USBハードディスク(別売)  
4R-C40B1 ▶P27

シャープ純正HDMIケーブル(別売)  
AN-03SC8 ▶P28



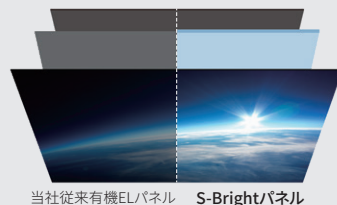
●写真はイメージであり、説明図等は機能を説明するためのもので、実際の映像・構造とは異なります。 ●テレビを見るには、AC電源、アンテナへの接続等が必要です。また画面はハメコミ合成写真です。 ●有機ELパネルは、高精細な画像を得るために採用している材料の特性上、長時間同じ表示を続けたり、同じ画像を繰り返し表示したりすると、画像が焼き付き、元に戻せなくなる場合があります。GQ1ライン、GQ2ラインは、これらを防ぐために、焼き付きを防止、軽減する機能を搭載しています。 ●Google アシスタントとインターネット・サービスのご利用には、インターネット接続環境が必要です(回線業者やプロバイダーとの契約・使用料が必要です。ご利用いただけるサービスは国や言語によって異なります。一部のサービスでは有料会員登録が必要となる場合があります)。 ●2024年7月現在、110度CS4K放送は放送されていません。



## 高画質

明暗豊かな映像を  
ダイナミックに映し出す  
高輝度  
「S-Brightパネル」(GQ1ライン)

P7



当社従来有機ELパネル S-Brightパネル

放送だけでなく、  
ネット動画もAIが最適化。  
新開発・画像処理エンジン  
「Medalisit S5」

P5・6



## 高音質

音声出力80W<sup>※1</sup>(4T-C42GQ2は50W)。  
映像と音の一体感をもたらす  
「AROUND SPEAKER  
SYSTEM PLUS」<sup>※2</sup>

P9・10

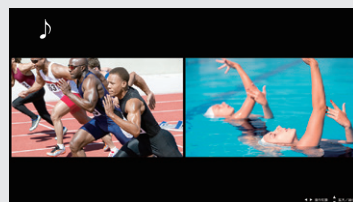


4T-C65GQ1

## 便利機能

見たい番組が  
重なっても安心  
「ズーム2画面」<sup>※3</sup>

P23



高画質	S-Brightパネル(GQ1ライン)	Medalisit S5	新「AIオート」高画質/高音質 <sup>※4</sup>
	AI超解像(4Kアップコンバート)	クールダウンシールド(GQ1ライン)	HDR10/HLG/Dolby Vision IQ <sup>TM</sup> <sup>※5</sup>
	スパークリングドライブEX(GQ1ライン)	リッチカラーテクノロジープロ	倍速技術
高音質	音声総合出力 80W(77V・65V・55V・48V) <sup>※1</sup>	アラウンドスピーカーシステムプラス <sup>※2</sup>	Dolby Atmos <sup>®</sup> (ドルビーアトモス)
	ズーム2画面 <sup>※3</sup>	外付けHDD(別売)裏番組対応 <sup>※6</sup>	ゲームモード・4K/144Hz VRR入力(GQ1ライン) <sup>※7</sup>
便利機能	Google アシスタントでハンズフリー音声操作 <sup>※8</sup> (GQ1ライン)	Google Meet /リビングカメラ(カメラ別売) <sup>※9</sup>	回転式スタンド(4T-C77GQ1除く)

ネット動画対応 P22

※1 実用最大出力は、JEITA(電子情報技術産業協会)規格による測定値です。 ※2 4K放送同士、またはHDMI入力信号によっては2画面表示は使用できません。また、USB-HDD録画時も2画面表示は使用できません。  
 ※3 4K画質/音質モードの「AIオート」では、AI各機能や環境センシングの効果は動作しません。その他のモードでは全てが機能するものではありません。 ※4 「HDR10」「Dolby Vision IQ<sup>TM</sup>」「HLG」の規格に対応。入力1、2でUltra HD ブルーレイディスクをHDR映像で視聴する場合には、設定メニュー内の「HDMI対応信号モード」を「フルモード」に設定してください。 ※5 2番組同時録画はできません。USBハードディスク(別売)が必要です。動作確認済み機種については当社ホームページ <https://jp.sharp/support/aquos/> でご確認ください。 ※6 入力3/4対応。機能を有効にするには設定が必要です。 ※7 GQ2ラインはリモコンの Google アシスタントボタンを押しての操作となります。テレビに設定している Google アカウントや、検索履歴等によって Google アシスタントの動作が変わることがあります。周囲の環境や、話し方などの条件によっては、音声で正しく認識されない場合があります。 ※8 ご利用には、USBカメラ(別売)の接続が必要です。動作確認済みカメラについては、当社ホームページ <https://jp.sharp/support/aquos/> でご確認ください。

量子ドット /  
mini LEDテレビ

# GP1/GP2

NEW

4K

75V型 | 65V型 | 55V型 | 50V型 | 43型

AQUOS史上最高<sup>\*1</sup>の明るさで、リアルに迫る美しさと

音に包まれる立体音響「アラウンド スピーカー システム プラス <sup>\*2</sup> AROUND SPEAKER SYSTEM PLUS」搭載。

<sup>\*1</sup> 当社が発売したAQUOSブランドのテレビにおいて、同サイズの輝度の値。



4T-C65GP1



<b>75V型</b>	<b>4T-C75GP1</b> オープン価格	達成率 <b>57%</b>   年間消費電力量 <b>302kWh/年</b>
<b>65V型</b>	<b>4T-C65GP1</b> オープン価格	達成率 <b>69%</b>   年間消費電力量 <b>213kWh/年</b>   <small>グリーン購入法 適合商品</small>
<b>55V型</b>	<b>4T-C55GP1</b> オープン価格	達成率 <b>60%</b>   年間消費電力量 <b>203kWh/年</b>

<b>50V型</b>	<b>4T-C50GP2</b> オープン価格	達成率 <b>83%</b>   年間消費電力量 <b>134kWh/年</b>   <small>グリーン購入法 適合商品</small>
<b>43V型</b>	<b>4T-C43GP2</b> オープン価格	達成率 <b>80%</b>   年間消費電力量 <b>123kWh/年</b>   <small>グリーン購入法 適合商品</small>

● 本体高さは、画面角度(左右)を最大まで調整時、5mm程度高くなる場合があります。

シャープ純正USB外付けハードディスク(別売)  
**4R-C40B1** ▶P27

シャープ純正HDMIケーブル(別売)  
**AN-03SC8** ▶P28



●写真はイメージであり、実際の映像・構造とは異なります。 ●テレビを見るには、AC電源、アンテナへの接続等が必要です。また画面はハメコミ合成写真です。 ●Google アシスタントとインターネット・サービスのご利用には、インターネット接続環境が必要です(回線業者やプロバイダーとの契約・使用料が必要です。ご利用いただけるサービスは国や言語によって異なります。一部のサービスでは有料会員登録が必要となる場合があります)。 ●2024年7月現在、110度CS4K放送は放送されていません。





GP1/GP2製品サイト



SHARP

Google TV

AQUOS XLED

高画質

高輝度、高色域を実現する  
「N-Black Wideパネル」(GP1ライン)

P8

輝度を当社従来比※3  
約15%向上した(GP1ライン)  
「アクティブmini LED駆動」

P8

高画質

放送だけでなく、ネット動画もAIが最適化。  
新開発・画像処理エンジン「Medalists S5X」

P5・6

高音質

音声出力100W。(GP2ラインは50W)  
映像と音の一体感をもたらす  
「AROUND SPEAKER SYSTEM PLUS」※2

P9・10

高画質	N-Black Wideパネル(GP1ライン)	Medalist S5X	新「AIオート」高画質/高音質※4
	AI超解像(4Kアップコンバート)	アクティブmini LED駆動	HDR10/HLG/Dolby Vision IQ™※5
高音質	フレアブライトネス	量子ドットリッチカラー	倍速技術
	音声総合出力 100W(GP2ラインは50W)※6	アラウンドスピーカーシステムプラス(GP1ライン)※2	Dolby Atmos®(ドルビーアトモス)
便利機能	ズーム2画面※7	外付けHDD(別売)裏番組対応※8	ゲームモード・4K/144Hz VRR入力※9(GP1ライン)
	Google アシスタントでハンズフリー音声操作(GP1ライン)※10	Google Meet / リビングカメラ(カメラ別売)※11	回転式スタンド

8K量子ドット/  
mini LEDテレビ

DX1 8K

DX1製品サイト



SHARP

Android TV



85V型

輝く超高精細映像と音が一体となった、  
かつてない臨場感を実現するエクスレッド  
XLED高画質技術搭載8Kテレビ。

85V型 8T-C85DX1 オープン価格

達成率 46% 年間消費電力量 437kWh/年

\*8T-C85DX1の特長機能については仕様表、もしくは当社ホームページ  
<https://jp.sharp/aquos/products/dx1/>をご覧ください。

※2 GP2ラインはFRONT OPEN SOUND SYSTEM PLUSを採用。 ※3 4T-C65GP1と4T-C65EP1(2022年発売)の比較。4T-C50GP2、4T-C43GP2の新サイズは比較の対象外。 ※4 画質/音質モードの「AIオート」では、AI各機能や環境センシングの効果が動作します。その他のモードでは全てが機能するものではありません。 ※5 「HDR10」「Dolby Vision IQ™」「HLG」の規格に対応。入力1、2でUltra HD ブルーレイディスクをHDR映像で視聴する場合には、設定メニュー内の「HDMI 対応信号モード」を「フルモード」に設定してください。 ※6 実用最大出力は、JEITA(電子情報技術産業協会)規格による測定値です。 ※7 4K放送同士、またはHDMI入力信号によっては2画面表示は使用できません。また、USB-HDD録画時も2画面表示は使用できません。 ※8 2番組同時録画はできません。USBハードディスク(別売)が必要です。動作確認済み機種については当社ホームページ <https://jp.sharp/support/aquos/> でご確認ください。 ※9 入力3/4対応。機能を有効にするには設定が必要です。GP2ラインは、4K/120Hz VRR入力対応。 ※10 GP2ラインはリモコンの Google アシスタントボタンを押しての操作となります。テレビに設定している Google アカウントや、検索履歴等によって Google アシスタントの動作が変わることがあります。周囲の環境や、話し方などの条件によっては、音声が入り正しく認識されない場合があります。 ※11 ご利用には、USBカメラ(別売)の接続が必要です。動作確認済みカメラについては、当社ホームページ <https://jp.sharp/support/aquos/> でご確認ください。

ラインアップ

画質/音質  
処理エンジン

画質

音質

量子ドット  
有機ELテレビ

有機ELテレビ

XLED

液晶テレビ

音声操作/  
ネット動画

便利機能

USBハブ/ゴースト  
主電源シフトサウンドナ  
ーAQUOS  
オーディオ

仕様表

寸法表

16

液晶テレビ

# GN1/GN2

NEW

4K

75V型 | 65V型 | 55V型 | 50V型

AIオートに映像も音もおまかせで。  
黒の締まりと高コントラストな映像を実現。



4T-C75GN1



**75V型** 4T-C75GN1  
オープン価格

達成率 **73%** 年間消費電力量 **237kWh/年**

グリーン購入法  
適合商品

**65V型** 4T-C65GN1  
オープン価格

達成率 **84%** 年間消費電力量 **174kWh/年**

グリーン購入法  
適合商品

**55V型** 4T-C55GN1  
オープン価格

達成率 **78%** 年間消費電力量 **156kWh/年**

グリーン購入法  
適合商品

**55V型** 4T-C55GN2  
オープン価格

達成率 **82%** 年間消費電力量 **150kWh/年**

グリーン購入法  
適合商品

**50V型** 4T-C50GN2  
オープン価格

達成率 **77%** 年間消費電力量 **145kWh/年**

グリーン購入法  
適合商品

●本体高さは、画面角度(左右)を最大まで調整時、5mm程度高くなる場合があります。  
4T-C75GN1は除く。

シャープ純正USBハードディスク(別売)  
**4R-C40B1** ▶P27

シャープ純正HDMIケーブル(別売)  
**AN-03SC8** ▶P28



●写真はイメージであり、説明図等は機能を説明するためのもので、実際の映像・構造とは異なります。 ●テレビを見るには、AC電源、アンテナへの接続等が必要です。また画面はハメコミ合成写真です。 ●Google アシスタントとインターネット・サービスのご利用には、インターネット接続環境が必要です(回線業者やプロバイダーとの契約・使用料が必要です。ご利用いただけるサービスは国や言語によって異なります。一部のサービスでは有料会員登録が必要となる場合があります)。 ●2024年7月現在、110度CS4K放送は放送されていません。



高画質

放送だけでなく、ネット動画もAIが最適化。  
新開発・画像処理エンジン「Medalist S5」

P5・6

黒の締まりを高める  
直下型LEDバックライト分割駆動  
「アクティブLED駆動<sup>※1</sup>」(GN1ライン)

P8

高音質

音抜けがよく聞きやすい  
フロント オープン サウンド システム プラス  
「FRONT OPEN SOUND SYSTEM PLUS」

P9・10

便利機能

見たい番組が重なっても安心  
「ズーム2画面」<sup>※2</sup>

P23

高画質	N-Black Wideパネル(4T-C75GN1) <sup>※3</sup>	Medalist S5	新「AIオート」高画質/高音質 <sup>※4</sup>
	AI超解像(4Kアップコンバート)	アクティブLED駆動(GN1ライン)	HDR10/HLG/Dolby Vision IQ <sup>TM</sup> <sup>※5</sup>
	リッチブライトネス	リッチカラーテクノロジー	倍速技術
高音質	音声総合出力 65W(GN1ライン)、35W(GN2ライン) <sup>※6</sup>	フロントオープンサウンドシステムプラス	Dolby Atmos <sup>®</sup> (ドルビーアトモス)
便利機能	ズーム2画面 <sup>※2</sup>	外付けHDD(別売)裏番組対応 <sup>※7</sup>	ゲームモード・4K/144Hz VRR入力 <sup>※8</sup> (4T-C75GN1)
	Google アシスタントでハンズフリー音声操作 <sup>※9</sup> (GN1ライン)	Google Meet / リビングカメラ(カメラ別売) <sup>※10</sup>	回転式スタンド <sup>※11</sup> (4T-C75GN1除く)



液晶テレビ FN2 4K

FN2製品サイト



43V型

色彩豊かで光り輝く映像を実現、  
AI高画質/高音質プロセッサ-  
低反射「N-Blackパネル」搭載。

43V型 4T-C43FN2  
オープン価格

達成率 72% 年間消費電力量 136kWh/年

グリーン購入法  
適合商品

● 本体高さは、画面角度(左右)を最大まで調整時、5mm程度高くなることがあります。

\*4T-C43FN2の特長機能については仕様表、もしくは当社ホームページ  
<https://jp.sharp/aquos/products/fn2/>をご覧ください。



※1 アクティブLED駆動はGN1ラインに搭載。 ※2 4K放送同士、またはHDMI入力信号によっては2画面表示は使用できません。また、USB-HDD録画時も2画面表示は使用できません。 ※3 4T-C65GN1/55GN1、GN2ラインはN-Blackパネル。 ※4 画質/音質モードの「AIオート」では、AI各機能や環境センシングの効果が動作します。その他のモードでは全てが機能するものではありません。 ※5 「HDR10」「Dolby Vision IQ<sup>TM</sup>」「HLG」の規格に対応。入力1、2でUltra HDブルーレイディスクをHDR映像で視聴する場合には、設定メニュー内の「HDMI対応信号モード」を「フルモード」に設定してください。 ※6 実用最大出力は、JEITA(電子情報技術産業協会)規格による測定値です。 ※7 2番組同時録画はできません。USBハードディスク(別売)が必要です。動作確認済み機種については当社ホームページ <https://jp.sharp/support/aquos/> でご確認ください。 ※8 入力3/4対応。機能を有効にするには設定が必要です。GN1ライン(75V型除く)、GN2ラインは、4K/120Hz VRR入力対応。 ※9 GN2ラインはリモコンの Google アシスタントボタンを押しての操作となります。テレビに設定している Google アカウントや、検索履歴等によって Google アシスタントの動作が変わることがあります。周囲の環境や話し方などの条件によっては、音声が入り正しく認識されない場合があります。 ※10 ご利用には、USBカメラ(別売)の接続が必要です。動作確認済みカメラについては、当社ホームページ <https://jp.sharp/support/aquos/> でご確認ください。

液晶テレビ

FL1 4K

FL1製品サイト



SHARP

Google TV

65V型 | 50V型 | 42V型

4K放送もネット動画もより臨場感豊かに。  
AIのシーン検出で、映像と音も自動調整<sup>\*1</sup>する4K液晶テレビ。



4T-C65FL1



**65V型 4T-C65FL1**  
オープン価格

達成率 **74%** 年間消費電力量 **197kWh/年**

グリーン購入法  
適合商品

**42V型 4T-C42FL1**  
オープン価格

達成率 **70%** 年間消費電力量 **137kWh/年**

グリーン購入法  
適合商品

**50V型 4T-C50FL1**  
オープン価格

達成率 **81%** 年間消費電力量 **138kWh/年**

グリーン購入法  
適合商品

●50V型はスタンド取付位置を外側と内側からお選びいただけます。画像は外側時です。

シャープ純正USBハードディスク(別売)  
**4R-C40B1** ▶P27

シャープ純正HDMIケーブル(別売)  
**AN-03SC8** ▶P28



高画質	低反射パネル	Medalist S4	AIオート高画質/高音質
	4K超解像アップコンバート	アクティブLED駆動	HDR10/HLG/Dolby Vision <sup>※2</sup>
	リッチブライトネス	リッチカラーテクノロジー (65V)	倍速技術
高音質	音声総合出力 20W <sup>※3</sup>	フロントオープンサウンドシステム	Dolby Atmos <sup>®</sup> (ドルビーアトモス)
便利機能	インターネット動画対応	外付けHDD(別売)2番組同時/4K放送裏番組録画 <sup>※4</sup>	4K120p入力対応
	Google アシスタント音声リモコン	Google Meet /リビングカメラ(カメラ別売) <sup>※5</sup>	回転式スタンド



●写真はイメージであり、説明図等は機能を説明するためのもので、実際の映像・構造とは異なります。 ●テレビを見るには、AC電源、アンテナへの接続等が必要です。また画面はハメコミ合成写真です。 ●Google アシスタントとインターネット・サービスのご利用には、インターネット接続環境が必要です(回線業者やプロバイダーとの契約・使用料が必要です。ご利用いただけるサービスは国や言語によって異なります。一部のサービスでは有料会員登録が必要となる場合があります)。 ●2024年7月現在、110度CS4K放送は放送されていません。

※1 AI高画質/高音質の効果は、AVポジションを「AIオート」選択時のみです。すべてのAVポジションで機能するものではありません。 ※2 「HDR10」「Dolby Vision<sup>®</sup>」、「HLG」の規格に対応。入力1、2でUltra HD ブルーレイディスクをHDR映像で視聴する場合には、設定メニュー内の「HDMI対応信号モード」を「フルモード」に設定してください。 ※3 実用最大出力は、JEITA(電子情報技術産業協会)規格による測定値です。

液晶テレビ

# EF1 ハイビジョン

EF1製品サイト



32V型 24V型

小さいけれどパワフル。多彩な動画、アプリを楽しめるスマートハイビジョンテレビ。

32V型	2T-C32EF1	オープン価格	達成率 46%	年間消費電力量 88kWh/年
24V型	2T-C24EF1	オープン価格	達成率 48%	年間消費電力量 74kWh/年

シャープ純正USBハードディスク(別売) 4R-C40B1※6 ▶P27 | EF1ライン専用 AV端子変換ケーブル ▶P28



2T-C24EF1

2T-C32EF1

液晶テレビ

# DE ハイビジョン

DE製品サイト



32V型 24V型 19V型

音声がクリアで聞き取りやすい新設計。便利機能充実の、2色カラーハイビジョンテレビ。

32V型	2T-C32DE	オープン価格	達成率 65%	年間消費電力量 63kWh/年
24V型	2T-C24DE	オープン価格	達成率 90%	年間消費電力量 40kWh/年
19V型	2T-C19DE	オープン価格	達成率 103%	年間消費電力量 33kWh/年



-W(ホワイト系)-B(ブラック系)

2T-C19DE-B

2T-C32DE-W



液晶テレビ

# BE1 フルハイビジョン Full HD 1080

BE1製品サイト



42V型

USBハードディスク(別売)※7への裏番組録画※7に対応。使いやすさを重視したフルハイビジョンテレビ。

42V型	2T-C42BE1	オープン価格	達成率 93%	年間消費電力量 90kWh/年
------	-----------	--------	---------	-----------------



※4 地上デジタル、BS・110度CS放送は、2番組同時録画、BS4K・110度CS4K放送は、裏番組録画に対応。USBハードディスク(別売)が必要です。動作確認済み機種については当社ホームページ <https://jp.sharp/support/aquos/> でご確認ください。 ※5 ご利用には、USBカメラ(別売)の接続が必要です。動作確認済みカメラについては、当社ホームページ <https://jp.sharp/support/aquos/> でご確認ください。 ※6 EF1ラインは4Kチューナー非搭載のため、BS4K・110度CS4K放送の録画はできません。 ※7 2番組同時録画はできません。チューナーの1つは裏番組録画専用チューナーです。動作確認済み機種については当社ホームページ <https://jp.sharp/support/aquos/> でご確認ください。

ラインアップ

画質/音質

画質

音質

量子ドット有機ELテレビ

有機ELテレビ

XLED

液晶テレビ

音声操作/ネット動画

便利機能

USBハイブリッド/主電源シフト

サウンドバー

AQUOSオーデオ

仕様表

寸法表

# 大好きなエンターテインメントを Google がお手伝い。



## 見たいコンテンツがここ一ヶ所に

対応機種 | GS1 / GQ1 / GQ2 / GP1 / GP2 / GN1 / GN2 / FN2 / FL1

ストリーミング・サービスの40万本以上の映画や番組を全てまとめて、関心のあるトピックやジャンル別に整理された中から探しましょう。

\*国によって一部のアプリ、コンテンツ、機能がご利用いただけない場合があります。サービス提供地域でご利用可能です。



## 音声操作でテレビをもっと便利に<sup>\*\*1</sup>



### Google アシスタントに話しかけるだけ<sup>\*\*1</sup>

### Google アシスタント ハンズフリー音声操作

対応機種 | GS1 / GQ1 / GP1 / DX1 / GN1

あなたのテレビが、さらに便利に。Google アシスタントに頼めば、映画や動画配信アプリの検索、音楽の再生、テレビの操作を声でできます。映画の検索、調べ物やスマートホーム デバイスの操作なども行えます。

### リモコンでも声で操作可能<sup>\*\*1</sup>

### Google アシスタント 音声リモコン



リモコンの Google アシスタント ボタンを押して Google に話しかけてみよう

●Google アシスタントによる音声リモコンは、Android TV™、Google TV™の全機種で利用可能です。



## Google アシスタント<sup>\*\*1</sup>機能一覧表

●が対応機能です	GS1	GQ1	GQ2	GP1	GP2	DX1	GN1	GN2	FN2	FL1	EF1
ハンズフリーでのテレビ音声操作	●	●		●		●	●				
リモコンでのテレビ音声操作	●	●	●	●	●	●	●	●	●	●	●

できることの最新情報はこちら



## Google Meet でつながろう<sup>\*\*2 \*\*3</sup>



対応機種 | GS1 / GQ1 / GQ2 / GP1 / GP2 / DX1<sup>\*\*4</sup> / GN1 / GN2 / FN2 / FL1 / EF1

Google Meet は、安全で使いやすいビデオ通話を提供します。

●ご利用にはUSB外付けカメラ(別売)の接続が必要です。

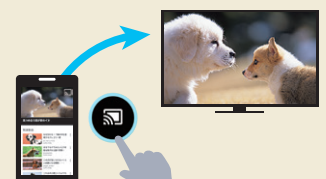


## スマートフォンの小さな画面を大画面で。



スマートフォン、タブレット、ラップトップから瞬時にテレビにキャスト。

Google Cast™ を使えば、お気に入りの映画、番組、アプリ、ゲームなどを直接テレビにキャストできます<sup>\*\*5</sup>。



●Google アシスタントとインターネット・サービスのご利用には、インターネット接続環境が必要です(回線業者やプロバイダーとの契約・使用料が必要です。ご利用いただけるサービスは国や言語によって異なります。一部のサービスでは有料会員登録が必要となる場合があります)。 ●テレビをインターネットに接続して利用する際には、AQUOSプライバシーポリシーをご確認ください。また視聴ログは同意いただいた方からのみ取得しています。 ●Google TV、Android TV の利用には、Google LLC の利用規約及びプライバシーポリシーへの同意が必要になる場合があります。 ●画面のイメージ写真やコンテンツ、番組表、操作画面等は、機能を説明するためのもので、実際のものとは異なります。 ●記載されている各社の社名、製品名、サービス名およびサイト名は、各社の商標または登録商標です。 ●アプリ、サービスは都合により変更・停止・終了する場合があります。  
<sup>\*\*1</sup> テレビに設定している Google アカウントや、検索履歴等によって Google アシスタントの動作が変わることがあります。周囲の環境や、話し方などの条件によっては、音声が入り正しく認識されない場合があります。

テレビがもっと  
楽しくなる!  
充実のネット  
動画コンテンツ



ラインアップ

# 見たいものをいつでも!豊富なネット動画が楽しめる。

対応機種 | GS1 / GQ1 / GQ2 / GP1 / GP2 / DX1 / GN1 / GN2 / FN2 / FL1 / EF1※6

4K作品のラインアップが豊富  
国内外のオリジナル作品が満載

**NETFLIX** Netflix※7  
(有料・月額定額)



プライム会員なら会員特典対象の  
映画・TV番組などが見放題

**prime video** Prime Video  
(作品の視聴には会員登録が必要です。)



©2024 Amazon Content Services LLC OR ITS AFFILIATES.  
かわぐちかいじ/講談社

オリジナルドラマ、韓流、映画、  
スポーツ、アニメ、音楽ライブ、  
全部見るならLeminoプレミアム

**Lemino** Lemino  
(無料/有料・月額定額)



© SBS

140,000本以上の  
人気映画・ドラマ・アニメ・  
バラエティが見放題!

**hulu** Hulu  
(有料・月額定額)



©中村啓・光文社/HJ ホールディングス

スポーツ、バラエティ、ドラマ、アニメ、  
ニュースなど多彩なジャンルの番組を  
24時間365日無料で放送中

**ABEMA** ABEMA  
(無料・一部有料)



Major League Baseball trademarks and copyrights are used  
with permission of Major League Baseball. Visit MLB.com

スポーツや映画やアニメや音楽ライブなど、  
様々な動画を配信!月額見放題でも、  
1作品から購入でも楽しめます

**SPOOX** SPOOX (スプークス)  
(有料・月額定額)



日本最大級の動画配信サービス  
映画、ドラマ、アニメなど最新作から不朽の名作まで。  
さらに音楽・スポーツライブ配信も充実のラインアップ!

**U-NEXT** U-NEXT  
(月額定額/一部機能有料)

見放題作品数 No.1



※GEM Partners調べ/2024年5月 国内の主要な定額制動画  
配信サービスにおける洋画/邦画/海外ドラマ/韓流・アジア  
ドラマ/国内ドラマ/アニメを調査。別途、有料作品あり。

人気のドラマやバラエティ・邦画・洋画・アニメ・  
タイドラマなど様々なコンテンツが見放題!  
さらにオリジナル作品も大量配信中!

**TELASA** TELASA  
(有料・月額定額)



©テレビ朝日

フジテレビ公式動画配信サービス。  
最新作から過去の名作まで  
100,000本以上が見放題

**FOD** FOD  
(有料・月額定額)



©フジテレビ

NHK総合テレビ・  
Eテレの番組が「見逃し配信」で  
視聴できます

**NHK+** NHKプラス  
(放送受信契約情報を登録し  
ていただく必要があります。)



24時間365日放送中、  
世界最大級TVショッピング

お買い物チャンネル  
**QVC** QVC  
(無料)



WOWOWの厳選された映画やドラマ、  
スポーツ中継などここでしか  
味わえない興奮と感動が楽しめる

**WOWOW** WOWOW  
(有料・月額定額)



WOWOW オンデマンド

民放各局が制作した安心・安全な  
テレビコンテンツを、お楽しみいただける  
完全無料の動画配信サービスです

**TVer** TVer  
(無料)



**クラクイン!**  
クラクインビデオ  
(有料・月額定額)

**Disney+** ディズニープラス  
(有料・月額定額)



**Net-VISION**  
Net-VISION※6  
(無料)

**DAZN** DAZN  
(有料・月額定額)



**YouTube**  
YouTube™  
(無料)

**NHK オンデマンド**  
NHK オンデマンド  
(無料/有料・月額定額)



人気のネット動画をワンボタンで  
「アプリダイレクト」ボタン※8

人気ネットコンテンツに最短アクセス。電  
源待機状態からでもワンボタンでアプリ  
起動します※9。



●写真はGS1ラインリモコン

## オンラインライブ配信にも対応

話題のオンラインライブ配信に対応したアプリにも対応。  
AQUOSの大画面と高音質で迫力のライブを体験できます。

● Amazon, Prime Video および関連する全てのロゴは Amazon.com, Inc. またはその関連会社の商標です。● サービスのデザイン、仕様は予告なく変更する場合がありますのでご了承ください。  
 ※2 動作確認済みカメラについては、当社ホームページ <https://jp.sharp/support/aquos/> でご確認ください。 ※3 ご使用のデバイスに、アプリをインストールする必要があります。また相手側の機器によっては正しく動作しない場合もあります。 ※4 ご利用には、本体ソフトウェアアップデートが必要です。 ※5 動画アプリが Chromecast に対応している必要があります。 ※6 EF1ラインは、Net-VISIONに非対応です(2024年7月現在)。  
 ※7 Netflixの視聴にはメンバーシップが必要です。4K/HDRのご利用は、視聴プラン、インターネット契約内容、デバイス機能、利用可能なコンテンツによって異なります。詳細は [Netflix.com/TermsOfUse](https://www.netflix.com/terms) をご覧ください。  
 ※8 GS1ライン、GQ1ライン、GQ2ライン、GN1ライン、GN2ラインは10個のアプリダイレクトボタン。DX1ライン、EF1ラインは、8個のアプリダイレクトボタンを搭載。機種によって対応アプリ、配置が異なります。 ※9 EF1ラインは、「NETFLIX」のみ対応。

画面/音質

画質

音質

量子ドット  
有機ELテレビ

有機ELテレビ

XLED

液晶テレビ

音声操作  
ネット動画

便利機能

USBハブ  
主電源

サウンドバー

AQUOS

仕様表

寸法表

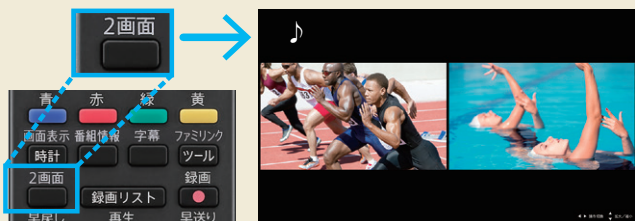
# AQUOSなら、思いっきりエンターテインメントを満喫で

## 見たい番組が重なっても安心

### 「大小9通りの画面サイズの組み合わせに対応「ズーム2画面」

対応機種 | GS1 / GQ1 / GQ2 / GP1 / GP2 / GN1 / GN2

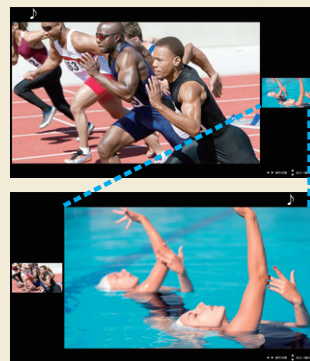
リモコンの「2画面」ボタンを押すだけで2番組を同時に楽しめます。「放送+放送、放送+HDMI※1」の組合わせに対応し、十字カーソルによる直感操作で画面サイズや音の出る画面を切り替えることができます。



「放送+放送、放送+HDMI※1」の組合わせに対応



上下ボタンで画面サイズを切り替え  
左右ボタンで音の出る画面を選択



左右の画面を拡大/縮小し  
大小9通りの画面サイズが選べる



気になる  
スポーツ中継が  
重なっても安心



注目のシーンで  
大画面にズーム

### 家庭用ゲーム機やパソコン向けに「4K/144Hz VRR入力」対応

対応機種 | GS1 / GQ1 / GP1 / 4T-C75GN1

「HDMI2.1」規格に準拠。映像のカクつきやズレを抑えるVRRや、最大144Hzの映像入力に対応し、快適にゲームを楽しめます。

● GQ2ライン、GP2ライン、GN1ライン(75型除く)、GN2ラインは、4K/120Hz VRR入力対応。



“Game”画質モードに  
自動で切り替える  
ALLM機能対応

ゲーム中に  
設定を素早く  
呼び出す  
画面表示機能

### BDレコーダーに録画した番組を家中のテレビで楽しめる

#### 「ホームネットワーク(プレーヤー)」機能

対応機種 | GS1 / GQ1 / GQ2 / GP1 / GP2 / DX1 / GN1 / GN2 / FN2 / FL1 / DE / BE1

家庭内のLANと接続して、別の部屋にあるBDレコーダーに録画したコンテンツ※2を再生して楽しめます。無線LANを内蔵していない機種(DE/BE1ライン)の場合は無線LAN子機(別売)を使えば、無線LAN親機を介してホームネットワークにワイヤレス接続できます。DX1ライン、FN2ライン、FL1ラインでは、DigiOnのDiXiM Android TV SDKを採用。GS1ライン、GQ1/GQ2ライン、GP1/GP2ライン、GN1/GN2ラインでは、視聴アプリ「DiXiM Play for AQUOS」を搭載しています。



### 混雑が少なく快適な通信を実現する、次世代無線通信規格「Wi-Fi6E」対応

対応機種 | GS1 / GQ1 / GQ2 / GP1 / GP2 / GN1 / GN2

従来の2.4GHz帯、5GHz帯に加え、最新の6GHz帯を使用することで電波の干渉を抑え、4Kネット動画などが快適に視聴できます。

\*Wi-Fi 6Eの使用には対応したルーター等が必要です。

● 4T-C43FN2、FL1ラインはWi-Fi6に対応しています。

●写真やイラストはイメージであり、説明図等は機能を説明するためのもので、実際の映像・構造・製品とは異なります。また、画面デザインは、機種やバージョンによって異なります。●テレビを見るには、AC電源、アンテナへの接続等が必要です。また画面はハメコミ合成写真です。●本機をインターネットに接続して利用するには、AQUOSプライバシーポリシーをご確認ください。また視聴ログは同意いただいた方からのみ取得しています。  
※1 4K放送同士、またはHDMI入力信号によっては2画面表示は使用できません。また、USB-HDD録画時も2画面表示は使用できません。 ※2 DLNA/DTCP-IP(コンテンツ保護規格)の動画/静止画/音楽データ。DLNA/DTCP-IP: Digital Living Network Alliance/Digital Transmission Content Protection over Internet Protocolの略。BE1ラインはBDレコーダーなどサーバー機器に録画したテレビ番組のみ再生できます。他の動画/静止画/音声データは再生できません。



# AQUOS専用 エンタメ・生活情報サポートアプリ(無料)<sup>※3</sup> COCORO VISION。

対応機種 | GS1 / GQ1 / GQ2 / GP1 / GP2 / DX1 / GN1 / GN2 / FN2 / FL1

※3 COCORO VISIONは無料ですが、コンテンツの視聴には配信先との契約や追加料金が必要な場合があります。



リモコンのボタンを押してスタート!

毎日のおうち時間をもっと楽しく・便利に!

エクササイズ動画



脳トレクイズ



レシピ

テレビの使い方



便利なレシピやBGM、楽しいネット動画にも出会える

快適生活をお手伝い!つながる家電の状態をAQUOSで確認

先行配信の映画や、無料のネット番組など、最新のエンタメ情報や、簡単にできるエクササイズ、旬の食材を使ったレシピ、気分に合わせて選べるBGMなど、便利で楽しい動画をセレクトしてお届け。

COCORO HOMEに登録した家電や機器の状態、テレビの便利な使い方などがリモコン操作で簡単に表示でき、洗濯・調理完了などの家電からのお知らせも届きます。\*4

さらに、毎日届くクイズやポイントプレゼントなど、COCORO MEMBERS会員様へのお得な特典も

人に寄り添う、シャープの会員サービス



COCORO MEMBERSは、シャープ株式会社が運営する会員サイトです。ご利用・会員登録は無料で、会員登録するとキャンペーンの応募やご愛用のシャープ製品を管理できるなど各種サービスがご利用いただけます。ご入会いただくと  
●COCORO VISIONの全ての機能と、COCORO HOMEがご利用いただけます。  
●動画配信サービスU-NEXTへお得に加入できます。  
●オペレーターとチャットで相談ができます(9時~21時まで受け付け 日祝は20時まで)。

つながる家電をテレビでチェック&スマホで操作



COCORO HOMEは、お客様の暮らしを快適にするスマホ/タブレット向けスマートライフアプリです。(無料)



- お使いの対応機器を登録して、テレビで状態を確認したり、スマホから操作・設定ができます。
- 複数の機器を一括で操作できます。
- 家電の使いこなし術など暮らしに役立つ情報をお届けします。



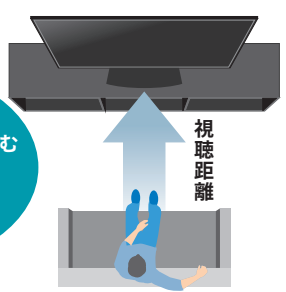
## お部屋に合わせて、大画面を選びましょう。

お部屋の広さと画面サイズ(8K/4K)選びの目安

	4.5畳	6畳	8畳	10畳	16畳
視聴距離	約0.8m以上	約0.9m以上	約1.0m以上	約1.2m以上	約1.4m以上
おすすめ	43V型~	50V型~	55V型~	65V型~	75V型~

●4Kテレビの視聴距離は、画面の高さ寸法の1.5倍以上を確保してお楽しみください。

最短視聴距離  
きめ細かな映像を楽しむなら画面高さのフルHDで約3倍  
4Kで約1.5倍



8K/4Kテレビなら、フルHDと比較して同じ視聴距離でサイズアップが可能!

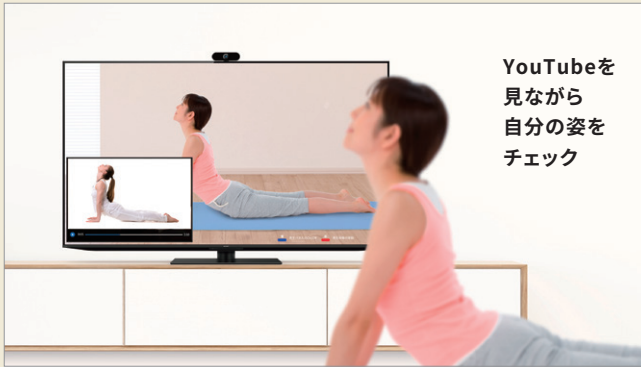
10年前のテレビと比較してもフレームが細くなって少しの寸法差で大画面にできます!(当社比)

※4 家電連携機能・通知機能を利用するには、事前にCOCORO HOMEへ機器登録を行い、COCORO VISIONでCOCORO HOMEと同じIDを入力する必要があります。

# 家族で使うテレビを快適&便利に。

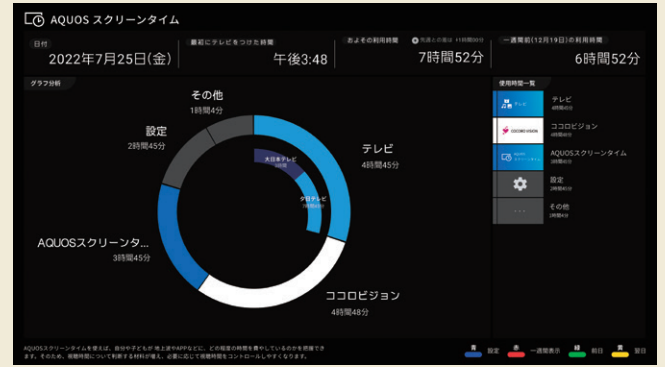
## 家族写真やショートムービーが撮影できる「リビングカメラ」

対応機種 | GS1 / GQ1 / GQ2 / GP1 / GP2 / DX1※1 / GN1 / GN2 / FN2 / FL1  
 USBカメラ(別売)を接続して、撮影だけでなく、大画面テレビをミラー代わりに使うことができます。YouTubeの同時表示にも対応。小画面でコンテンツを視聴しながら、自身のポーズやフォームなどの確認ができます。



## 放送や動画アプリをどのぐらい視聴しているかを確認できるアプリ「AQUOSスクリーンタイム」

対応機種 | GS1 / GQ1 / GQ2 / GP1 / GP2 / GN1 / GN2 / FN2 / FL1  
 放送や動画配信アプリなどの視聴時間をグラフでわかりやすく表示。グラフは単日表示と週間表示に対応しており、過去のデータと比較しながら、視聴時間の変化を確認できます。



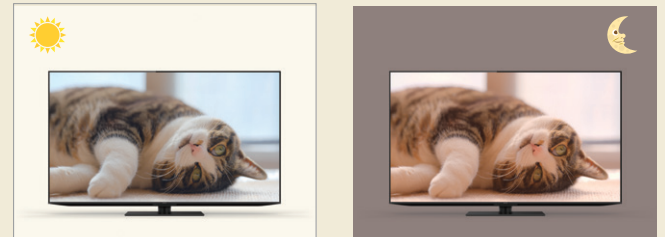
## 4K解像度で文字が見やすい「ビジュアル番組表」

対応機種 | GS1 / GQ1 / GQ2 / GP1 / GP2 / DX1※2 / GN1 / GN2 / FN2※2 / FL1※2  
 好みに合わせて番組表の色調を白か黒か選択が可能。またリモコンの青ボタンを押して表示サイズを手軽に変更できます。



## リラックスビュー

対応機種 | GS1 / GQ1 / GQ2 / GP1 / GP2 / GN1 / GN2 / FN2 / FL1  
 就寝前など設定した時間帯に、自動で目の負担軽減に配慮した映像に調整します。



## アプリの使いすぎから守る保護者による使用制限

対応機種 | GS1 / GQ1 / GQ2 / GP1 / GP2 / GN1 / GN2

事前に暗証番号とアプリを指定することで、対象アプリの使用を制限できます。



## 突然の大きな音を防ぐ「最大音量の制限」

対応機種 | GS1 / GQ1 / GQ2 / GP1 / GP2 / GN1 / GN2 / FN2 / FL1

リモコンの音量ボタンを誤操作しても設定の音量以上にならない安心機能です。



## USBメモリ(別売)動画対応



8K動画対応機種 | GS1※3 / GQ1※3 / GQ2※3 / GP1※3 / GP2※3 / GN1※3 / GN2※3 / DX1

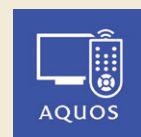
4K動画対応機種 | FN2 / FL1 / EF1※4

USBメモリ(別売)に保存した写真(JPEG、PNG)や音楽(MP3)、動画(MP4)を楽しめます※5。

## スマホでテレビを簡単操作! 「AQUOS TVリモコン」(無料)

対応機種 | GS1 / GQ1 / GQ2 / GP1 / GP2 / DX1 / GN1 / GN2 / FN2 / FL1

テレビとスマートフォンを同じ無線LAN(Wi-Fi)に接続することで、テレビのリモコンとして使用できるアプリです。



詳しくはこちら

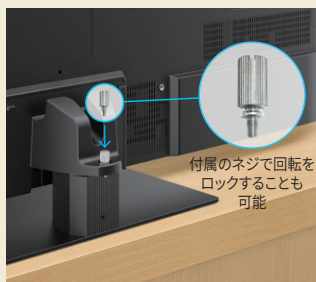


●写真やイラストはイメージであり、説明図等は機能を説明するためのもので、実際の映像・構造・製品とは異なります。また、画面デザインは、機種やバージョンによって異なります。●テレビを見るには、AC電源、アンテナへの接続等が必要です。また画面はハメコミ合成写真です。●本機をインターネットに接続して利用する際には、AQUOSプライバシーポリシーをご確認ください。また視聴ログは同意いただいた方からのみ取得しています。※1「リビングカメラ」アプリのご利用には、本体のソフトウェアアップデートが必要です。※2 DX1ライン、FN2ライン、FL1ラインは番組表の色調の選択、青ボタンでの表示サイズ変更はできません。※3 8K30p動画に対応。パネル解像度の4K(3,840×2,160)で表示されます。※4 パネル解像度のハイビジョン(1,366×768)で表示されます。※5 その他の対応ファイル形式は、取扱説明書(本体内部)にてご確認ください。

## 見やすい向きに調整できる「回転式スタンド」

対応機種 | GS1 / GQ1\*6 / GQ2 / GP1 / GP2 / GN1\*7 / GN2 / FN2

視聴位置に合わせて画面角度を左右計30°回転できます。また画面の向きを正面に固定し、ふいの回転を抑える「回転ロック機構\*8」にも対応しています。



付属のネジで回転をロックすることも可能

\*6 4T-C77GQ1を除く。 \*7 4T-C75GN1を除く。

## AQUOS 4Kレコーダー / AQUOSブルーレイとリンク

対応機種 | GS1 / GQ1 / GQ2 / GP1 / GP2 / DX1 / GN1 / GN2 / FN2 / FL1 / DE / BE1

AQUOS 4Kレコーダー/AQUOSブルーレイとHDMI\*9で接続すると、録画や再生もテレビのリモコンで操作できます。

## オートボリューム

対応機種 | GS1 / GQ1 / GQ2 / GP1 / GP2 / DX1 / GN1 / GN2 / FN2 / FL1

映画・音楽番組などの音量変化の大きいシーンで急激な音量変化を自動的に抑え、常に聞き取りやすい音声レベルを保ちます。

## 電源LED消灯

対応機種 | GS1 / GQ1 / GQ2 / GP1 / GP2 / GN1 / GN2 / FN2 / FL1

電源LED(緑/赤)を設定で消灯して、映像への没入感を高めることができます。

## おはよう・おやすみタイマー

対応機種 | GS1 / GQ1 / GQ2 / GP1 / GP2 / DX1 / GN1 / GN2 / FN2 / FL1 / DE / BE1

指定した時刻にテレビがオンになる「おはようタイマー」、指定した時刻に電源をオフにする「おやすみタイマー」に対応しています。

## いざという時のために「転倒防止機能」

テレビは転倒の危険に備えた構造になっています。設置する際には右図の「①転倒防止ベルト」もしくは「②背面クランプ」を利用した転倒防止策を必ず実施いただき、万一の地震や衝撃に備え、より安心してテレビをお楽しみください。

- テレビ台等の取扱説明書に合わせて確認のうえ、転倒防止策を実施ください。
- 同梱の転倒防止器具の有無については仕様表の付属品欄でご確認ください。

地震に備え独自の基準を設けて耐震試験を行っています。詳しくはこちら



### ① 転倒防止ベルト

転倒防止ベルトを同梱してあるので、本体をテレビ台にネジで固定できます。



●機種によって取付方法は異なります。上記は4T-C65GQ1です。

### ② 背面クランプ

テレビ背面のクランプと壁面等を市販のヒートン、ひもで固定します。



## 家計に、環境に配慮した機能/ものづくり

### 節電モード

対応機種 | GS1 / GQ1 / GQ2 / GP1 / GP2 / GN1 / GN2

画面の明るさを控えめにするなど、消費電力を制御できる設定を一括で行える「節電モード\*10」機能を搭載しています。

### 明るさ・色温度センサー

対応機種 | GS1 / GQ1 / GQ2 / GP1 / GP2 / GN1 / GN2 (DX1, FN2, FL1は明るさセンサーのみ)

テレビを見るお部屋の明るさに合わせて、画面の明るさを自動調整。無駄に消費する電力を低減します。

梱包容積を削減し、  
輸送にかかるCO<sub>2</sub>を削減



### 再生プラスチック素材採用

使用済み家電を回収し、再生プラスチック素材を生成。テレビの部品の一部に再利用しています。

### グリーン購入法 適合商品について

グリーン購入法  
適合商品

このマークのついた商品は、グリーン購入法(国等による環境物品等の調達に関する法律)が定める基準をクリアしている、環境に配慮した商品です。

「グリーン購入法」とは、国の各機関などに対し、環境に配慮した商品の優先購入を義務づける法律で、2001年4月1日から施行されました。(地方公共団体、事業者や国民に対しても、できる限り同法に適合した商品を選択するように推進されています。)



このマークは、省エネ性能を表し、省エネ基準達成製品は緑色、未達成製品は黄赤色になります。商品をお選びになる際のご参考にしてください。「達成率」は、省エネ法に定められた2026年度基準に対する、省エネルギー基準達成率を示すものです。

\*8 本体同梱の「スタンド回転ロックネジ」を使用し、固定してください。 \*9 High-Definition Multimedia Interfaceの略。必要なケーブルは機種構成や機能によって異なります。 \*10 節電モード中は、映像調整はできません。

# シャープ純正USBハードディスク

8K放送の録画に対応。  
8K番組の高画質をいつでも楽しめる



対応機種 | DX1 / 8Kチューナー<8S-C00AW1>

●著作権保護のため、録画時に使用したテレビ、チューナー以外では再生できません。

8K対応USBハードディスク

**8R-C80A1**

オープン価格

詳しい仕様は ▶P32

**AQUOS 8K HDD**



**AQUOS 8K<sup>※1</sup>との組み合わせで  
8K放送<sup>※2</sup>の録画が可能**

8K放送の解像度:約3,300万画素 転送レート:約100Mbpsの録画に対応、いつでも8K番組が楽しめます。大容量8TBを搭載し、8K番組を約170時間、4K放送で約520時間録画可能です。

4K放送<sup>※3</sup>から地上デジタル放送まで、  
たっぷり録画できる

※3 4Kチューナー内蔵機との接続が必要です。

USBハードディスク  
**4R-C40B1**

オープン価格

詳しい仕様は ▶P32



**4Kチューナー内蔵テレビやBDレコーダー<sup>※4</sup>と  
接続し、4K放送の録画が可能<sup>※5</sup>**

4Kチューナー内蔵テレビやBDレコーダー<sup>※4</sup>と接続することで、4K放送(BS 4K・110度CS 4K)を4K高画質で録画できます。付属のUSBケーブルは2mのロングタイプなので、大画面テレビと組み合わせても、余裕をもった本体の配置が可能です。

テレビにUSBハードディスク(別売)<sup>※6</sup>を接続して、手軽に録画できる。

●が対応機能です	GS1	GQ1	GQ2	GP1	GP2	※10 DX1	GN1	GN2	FN2	FL1	EF1	DE	BE1
録画対応	●	●	●	●	●	●	●	●	●	●	●	●	●
裏番組録画対応	●	●	●	●	●	●	●	●	●	●	●	●	●
2番組同時録画対応						●			●	●			
USBハブ <sup>※6</sup> <sup>※7</sup> <sup>※8</sup> (別売)を使用して複数のハードディスクを使用可能												●	●
リモコンの録画ボタンで、一発カンタン録画	●	●	●	●	●	●	●	●	●	●	●	●	●
テレビの番組表から録画したい番組を選ぶだけの「パッとカンタン録画予約」	●	●	●	●	●	●	●	●	●	●	●	●	●
シーン(音声)の切り換わり、設定した時間の間隔でチャプターマークを記録する「オートチャプター <sup>※9</sup> 」	●	●	●	●	●	●	●	●	●	●	●	●	●
探しやすい「録画リスト」	●	●	●	●	●	●	●	●	●	●	●	●	●
録画番組をタイトル名ごとに表示する「まと丸」	●	●	●	●	●	●	●	●	●	●	●	●	●
録画リストからキーワードで番組タイトルを探せる「かんたん録画番組検索」	●	●	●	●	●	●	●	●	●	●	●	●	●
早見早聞き再生	●	●	●	●	●	●	●	●	●	●	●	●	●

録画番組を時短で効率的に視聴できる

**「1.5倍 早見・早聞き再生」<sup>※11</sup>**

USBハードディスク(別売)に録画した番組の視聴中に、リモコンの「早送り」ボタンを押すだけの簡単操作。効率的に番組を視聴したい時におすすめです。

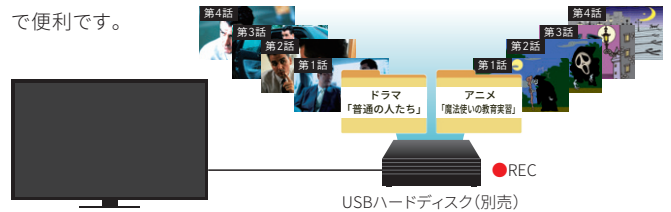
\*モデルによってはボタンの配置と機能が異なります。



●写真はGS1ラインリモコン

**タイトル名ごとに表示する「まと丸」<sup>※12</sup>**

見たい番組が探しやすいだけでなく、ドラマやアニメなどのシリーズ番組を連続で視聴したり、タイトル名ごとに複数番組を一括して消去できるので便利です。



**USBハードディスク(別売)<sup>※6</sup>録画時間の目安<sup>※13</sup>**

容量	BS4K・110度CS4K放送	BS・110度CSハイビジョン放送	地上デジタルハイビジョン放送	容量	BS4K・110度CS4K放送	BS・110度CSハイビジョン放送	地上デジタルハイビジョン放送
4TB	約260時間	約348時間	約480時間	1TB	約65時間	約87時間	約120時間
3TB	約195時間	約260時間	約360時間	500GB	約32.5時間	約44時間	約60時間
2TB	約130時間	約174時間	約240時間				

※13 録画時間はその性能を保证するものではなく、実際の録画では入力映像の画質、その他の条件により上記の時間を下回るまたは上回る場合があります。録画した時間と空き時間の合計は、録画時間と一致しない場合があります。

●テレビを見るには、AC電源、アンテナへの接続等が必要です。壁掛け設置する場合、専用壁掛け金具(別売)の取り付けが必要となるほか、壁面への配線工事が必要になる場合があります。 ●テレビスタンドのご購入を検討の際は、テレビ本体の寸法をあらかじめご確認ください。 ●2024年7月現在、110度CS4K放送は放送されていません。

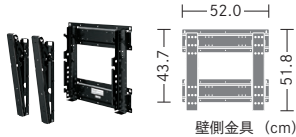
※1 対象のAQUOS 8Kは、8T-C85DX1/C75DX1/C65DX1、8T-C70DW1/C60DW1、8T-C70CX1/C60CX1、8T-C80AX1/C70AX1/C60AX1です。 ※2 本機には、4K8K放送チューナーは搭載していません。 ※3 対象のテレビは、当社ホームページ <https://jp.sharp/support/aquos/>、対象のBDレコーダーは、当社ホームページ <https://jp.sharp/support/bd/> で順次掲載します。 ※4 本機には4K放送チューナーは搭載していません。 ※5 動作確認済み機種については当社ホームページ <https://jp.sharp/support/aquos/> でご確認ください。 ※6 USBハブを使ってポータブルUSBハードディスクを複数台接続する際は、ポータブルUSBハードディスクにACアダプター等で電源を供給してください。ACアダプター等で電源を供給できないポータブルUSBハードディスクは、テレビに直接接続してください。 ※7 USBハブを使って録画用ハードディスクを接続する際は、ハブにACアダプターを接続して電源供給してください。USBハブを接続する際は、USBハブにACアダプターを接続して電源を供給してから、テレビに接続してください。

## 主なオプション(別売品)

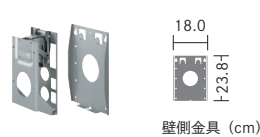
### 壁掛け金具※14

※14 ▲警告:設置工事および取り付けに関しては、事前に販売店および工事専門業者にご相談ください(家屋の構造によっては、取り付けられない場合があります)。壁掛け金具を壁に取り付けるには、壁の材質や強度に応じて、市販の壁取り付け用ネジ等が必要になります。

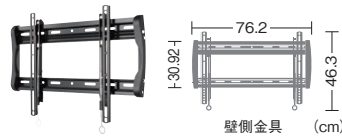
\*組み合わせるテレビにより、取付角度に制限がある場合があります。詳しくは下記の適合表をご覧ください。



壁掛け金具  
**AN-52AG6**  
希望小売価格**27,500円**(税込)  
●取付角度:0°、5°、10°、15°、20°(前方向)可変  
●質量※15:約8.3kg  
●厚み寸法※16:80mm



壁掛け金具  
**AN-130AG1**  
希望小売価格**9,900円**(税込)  
●取付角度:0°、5°、10°、15°、20°(前方向)可変  
●質量※15:約1.6kg  
●厚み寸法※16:80mm

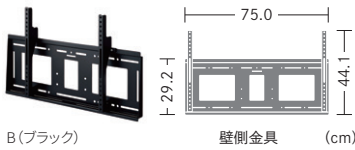


壁掛け金具(SANUS社製)  
**LL22-B1** オープン価格  
●取付角度:0° ●質量※15:約3.3kg ●厚み寸法※16:38mm  
\*この商品に関するお問い合わせは ネットワークジャパン株式会社  
06-6105-0707(受付時間:平日10:00~17:00)  
<https://www.network-jpn.com/sanus/>

### 天吊りブラケット※17

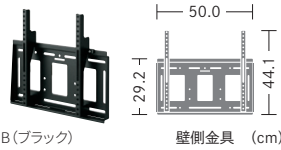


天吊りブラケット  
**AN-110TBS**  
希望小売価格**44,000円**(税込)  
●寸法:全長55.9~70.9cm※18  
●角度:下方に45°、左右各140°※19  
●質量:約4.3kg

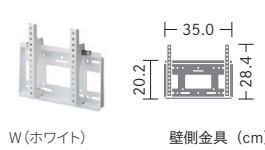


B(ブラック)  
○ W(ホワイト)  
壁掛け金具(ハヤミ工業株式会社製)  
**MH-851B**(ブラック)/W(ホワイト)  
オープン価格  
●取付角度:0° ●質量※15:約7.0kg  
●厚み寸法※16:71.5mm

\*この商品に関するお問い合わせは ハヤミ工業株式会社 03-3664-2484 9:00~18:00(土・日・祝日除く) <https://www.hayami.co.jp>



B(ブラック)  
○ W(ホワイト)  
壁掛け金具(ハヤミ工業株式会社製)  
**MH-651B**(ブラック)/W(ホワイト)  
オープン価格  
●取付角度:0° ●質量※15:約5.0kg  
●厚み寸法※16:71.5mm



W(ホワイト)  
● B(ブラック)  
壁掛け金具(ハヤミ工業株式会社製)  
**MH-451B**(ブラック)/W(ホワイト)  
オープン価格  
●取付角度:0° ●質量※15:約2.0kg  
●厚み寸法※16:66.0mm



天吊りブラケット  
**AN-110TBL**  
希望小売価格**48,400円**(税込)  
●寸法:全長130.8~145.8cm※18  
●角度:下方に45°、左右各140°※19  
●質量:約5.7kg

## シャープ純正リモコン



リモートコントローラー  
**AN-52RC5** オープン価格  
●動作対象:デジタル放送対応AQUOS  
●シンプル操作リモコン ●4Kボタン搭載※20  
●外形寸法:幅50×奥行23×高さ193mm  
●質量(乾電池含まず):約80g  
●仕様電源:単4形アルカリ乾電池2本(別売)

汚れたらサッと水洗い※21  
「防水対応」



濡れた手でもOK



リモートコントローラー  
**AN-52RC2** オープン価格  
●動作対象:デジタル放送対応AQUOS/AQUOSポータブル/他社製テレビ※22  
●スタンダードテレビ用 ●外形寸法:幅57×奥行17×高さ199mm  
●質量(乾電池含まず):約72g  
●使用電源:単4形アルカリ乾電池2本(別売)



リモートコントローラー  
**AN-58RC1** オープン価格  
●動作対象:デジタル放送対応AQUOS  
●インターネット対応テレビ用  
●外形寸法:幅50×奥行21×高さ213mm  
●質量(乾電池含まず):約92g  
●使用電源:単4形アルカリ乾電池2本(別売)

## シャープ純正HDMIケーブル

48Gbpsの高速伝送で  
4K HDR映像はもちろん、  
8K映像の伝送にも対応。

HDMIケーブル  
**AN-03SC8** オープン価格  
●8K/4K対応、高速伝送48Gbps  
●ケーブル長3m



## EF1ライン専用AV端子変換ケーブル (他のAQUOSには利用できません)

対応機種 | EF1

EF1ライン専用AV端子変換ケーブル  
RCAピン(メス)-4極ミニプラグ(15cm)

(流通コード) 010 512 6295  
希望小売価格**2,200円**(税込)  
ご購入については、ココロストアから、またはお買い上げの販売店、シャープ製品取扱店へご相談ください。  
\*ビデオデッキやレコーダーなど、接続機器の映像・音声出力端子がRCA(メス)の場合は、別途市販のRCA接続ケーブル(オス-オス)が必要です。

ココロストアからの  
購入はこちら



## ワイヤレスゲームパッド

ダウンロードしたゲームアプリが楽しめる※23。

対応機種 | GS1 / GQ1 / GQ2 / GP1 / GP2 / GN1 / GN2 / FN2 / FL1

ロジクール製ワイヤレスゲームパッド  
**F710r** オープン価格

\*この商品に関するお問い合わせは  
株式会社ロジクール カスタマー・サポート  
電話番号 050-3196-5644 0800-080-4310(フリーダイヤル)  
営業時間:月曜日~金曜日(祝祭日&12月30日~1月3日を除く)午前9時~午後6時  
<https://www.logicool.co.jp/ja-jp/contact/>  
(受付時間、電話番号等は変更される場合がありますのでご了承ください。2024年7月現在。)

## AQUOS用 パネルクリーニングキット (有機ELテレビにも使用できます)

液晶テレビAQUOS用液晶パネルクリーニングキット

**CA320CK**※24 オープン価格(大画面用46V型以上におすすめ)

●キット内容:液晶パネルクリーニング液(150ml)、クリーニングレーザー(テレビ生産工程で選ばれた高性能クリーニングクロスを使用)

**CA300CKN**※24 オープン価格

●キット内容:液晶パネルクリーニング液(60ml)、クリーニングレーザー(テレビ生産工程で選ばれた高性能クリーニングクロスを使用)、収納袋。

※9 放送によっては、チャプターが作成されない場合があります。 ※10 DX1ラインは、BS8K放送の録画に対応しています。BS8K放送録画用のUSBハードディスクは、シャープ製8K対応USBハードディスク「8R-C80A1」のみ対応しています(2024年7月現在)。 ※11 録画実行中は録画したBS4K・CS4K番組の早見・早聞き視聴はできません。2倍速再生になります。このとき音声は出力されません。 ※12 タイトルによってはとまらない場合があります。 ※15 壁掛け金具は、壁側金具とテレビ側金具で構成されています。数値は両者を合わせた質量です。 ※16 壁側金具にテレビ側金具をセットした際の、両者を組み合わせた壁面からの寸法です(取付角度0°の場合。テレビ部厚みは除きます)。 ※17 天吊りブラケットを天井に取り付けるには、天井の材質や強度に応じて、市販の天井取り付け用ネジ等が必要になります。液晶テレビの設置には特別な技術が必要ですので、必ず専門の取り付け工事業者へご相談ください。 ※18 可変寸法:5.0cmごとに4段階調節可能。 ※19 上下角度および左右角度は正面方向を基準。 ※20 4K/8Kチューナー内蔵テレビのみ有効。 ※21 洗剤は市販の食用洗剤(中性)を薄めて、手洗い、もしくは柔らかい布のようなものをご使用ください。詳しい注意事項や防水性能については、取扱説明書にて必ずご確認ください。取扱説明書は当社サポートページよりご覧いただけます(<https://jp.sharp/support/aquos/>)。 ※22 パナソニック、ソニー、三菱、日立、東芝、LG、フナイ製テレビに対応。 ※23 アプリの全ての動作を保証するものではありません。アプリによっては、うまく動作しない場合があります。

2種類の立体音響技術で、  
映画や音楽ライブ映像の中にいるような没入感



サウンドパートナー

AN-SX8 オープン価格

### 圧倒的な没入感を創り出す2つの立体音響技術

#### ● 様々な音響コンテンツが立体音響で楽しめる

##### 「OPSDIS®(オブソーディス)」

少ないチャンネル数で、前後・左右・上下360°の立体音響を創出する技術により、地上デジタル放送や4K放送のデジタル音声、BDやVODコンテンツなどを立体音響で再生できます。\*1



#### ● Dolby Atmos®(ドルビーアトモス)採用

映画館でも採用されている立体音響技術である「ドルビーアトモス」にも対応。HDMI端子からのDolby Atmos音声出力に対応しているテレビとeARC/ARCで接続することで、Dolby Atmos対応コンテンツを楽しむことができます。

### テレビやオーディオ機器、ゲーム機など 様々な機器に接続可能

送信機はHDMI (ARC) /光デジタル/アナログ/USB オーディオの音声入力に対応。テレビのデジタル音声出力端子(光)やHDMI (ARC) 端子と接続すれば迫力の立体音響が楽しめます。



ウェアラブルAIスピーカー  
(2万円以上)



ウェアラブルAIスピーカー  
(2万円以上)

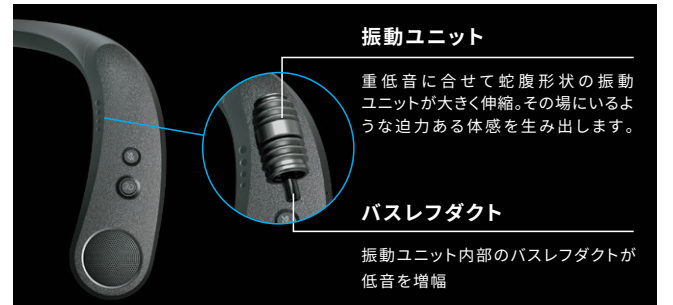


送信機(同梱)・ペアリング済み

### 臨場感際立つ、迫力の重低音を再現

#### 「ACOUSTIC VIBRATION SYSTEM」

低音を増幅して放出するバスレフ型構造と、伸縮して重低音を振動として発生させる振動ユニットを組み合わせたスピーカーシステム。低音域から中高音域までバランスの良いサウンドを実現、振動効果を伴った臨場感あふれる重低音が体感できます。



振動ユニット

重低音に合わせて蛇腹形状の振動ユニットが大きく伸縮。その場にいるような迫力ある体感を生み出します。

バスレフダクト

振動ユニット内部のバスレフダクトが低音を増幅

音声アシスタント機能を搭載、  
身につけるAIスピーカー SC1



ウェアラブルAIスピーカー

AN-SC1 オープン価格

### 「Amazon Alexa」の音声アシスタント機能を搭載

Wi-Fi接続に対応し、音声アシスタント「Amazon Alexa」\*2を搭載しました。音声操作により、音楽の再生や、天気やニュースの読み上げなど、さまざまなサービスを利用できます。また、テレビ、エアコンなどの家電製品や照明器具など、音声アシスタント対応機器の音声操作も可能です。



ベランダに居ても  
情報検索や家電の操作が可能  
(Wi-Fiの届く範囲内での使用が必要です)



-S(シルバー)

Bluetooth送信機(同梱)



企画賞

音声アシスタント機能を搭載した、  
接続可能なウェアラブルAIスピーカーの  
商品企画に対して

### ワンボタンで音声アシスタントが起動

Wi-Fiが接続されていれば、ウェイクワード「アレクサ」を言わなくても本体のアクションボタンで「Amazon Alexa」が起動します\*3。

### ワイヤレスでテレビの音声や スマートフォンの音楽などを楽しめます。

●シーン写真は合成写真です。またテレビ画面はハメ込み合成写真です。 ●問いかけに対する返答は、家電本体ではなくサウンドパートナー本体から流れます。使用シーンの写真はイメージです。

\*1 テレビなどのデジタル音声出力への接続が必要です。市販のHDMIケーブルか光デジタル音声ケーブル(同梱)を使用してください。 \*2 「Amazon Alexa」の独自機能である搭載機器同士の通話やメッセージなど、一部利用できないサービスがあります。 \*3 ウェイクワード「アレクサ」では起動しません。



約88gの軽量設計で、Web会議や音楽・テレビ視聴に、一日中使える快適さ



サウンドパートナー

AN-SS3 オープン価格



送信機(同梱)・ペアリング済み



-W(ホワイト)



ウェアラブルネックスピーカー (2万未満)



ウェアラブルネックスピーカー (2万未満)



ウェアラブルネックスピーカー (2万未満)



-B(ブラック)



-P(ピンク)



-A(ブルー)

## 長時間使用しても気にならない、約88gの軽量設計

テレビの音声やスマートフォンの音楽をワイヤレスで楽しめます。

軽量で耳をふさがいないため、長時間使っても快適です。

## 独自技術でクリアな音声再生

### ● 進化したクリアボイスプラスを搭載

シャープの補聴器「メディカルリスニングプラグ」で培ったノウハウを活用し、より人の声を聞き取りやすく。「テレビモード」「テレワークモード」2種類のクリアボイスモードを搭載し、シーンに合わせて切り換えができます。

### ● 耳に向かって音が効率よく流れるリフレクター構造のスピーカー

## Web会議に便利な機能を搭載

### ● 2つのマイクを搭載

2つのマイクで、外部のノイズを低減するノイズリダクションと、口元の音声を集音するビームフォーミング機能により、クリアな音声で会話できます。

### ● マイクミュートボタン

ワンタッチで簡単にマイクのオン/オフができます。

### ● パソコンやゲーム機※4にも直接挿して使えるUSBオーディオ対応送信機。



生活防水 (IPX4相当) & 抗菌加工でキッチンでも。

オンライン授業やWeb会議などで快適に会話ができる。

## テレビの音が手元でくっきり聞こえるワイヤレススピーカー

ワイヤレススピーカーシステム

AN-WSP1 オープン価格



送信機(同梱)

## 大きなボタンと3つだけの操作で簡単



スピーカーユニット(受信機)



## 音が遅れず途切れにくい

テレビの音声がワイヤレスで楽しめます。伝送遅延が少ない「DECT1.9GHz準拠方式」を採用、テレビと同時に音を出してもズレが少なく違和感がありません。

## 聞き取りやすいクリアな音質

独自の「クリアボイス」機能が人の声やドラマのセリフを聞き取りやすくします。

## 家中好きな場所に持ち運んで

コンパクトで軽量だから好きな場所に持ち運んで楽しめます。スピーカーユニット(受信機)は充電式なのでACコンセントがないところでも約10時間※5楽しめます。

※4 USBオーディオ対応機器に限ります。 ※5 周囲の温度や使用される状態により、時間が異なる場合があります。



業界初<sup>※1</sup>4K8K放送のMPEG-4 AAC 22.2ch音声入力に対応、  
立体音響技術「OPSODIS<sup>®</sup>」を搭載し、臨場感あふれるサウンドを楽しめる。

※1 2020年6月26日発売、当社調べ。テレビに接続するシアターバーシステム/サウンドバーとして。



シアターバーシステム  
**8A-C22CX1** オープン価格



## 4K8K放送のMPEG-4 AAC 22.2ch音声入力に対応、立体音響を手軽に楽しめる

対応するAQUOSと組み合わせ、4K8K放送で採用されているMPEG-4 AAC 22.2ch音声信号を立体音響技術「OPSODIS」で再生することにより、ご家庭でもフロントスピーカーとサブウーハーで構成された簡単なシステムで22.2chの立体音響を手軽に楽しめます。なお、「OPSODIS」では、22.2ch音声信号のみならず地上デジタル放送や4K放送の2ch/5.1ch音声信号等でも独自の音声処理により立体音響が体験できます。

### 立体音響技術

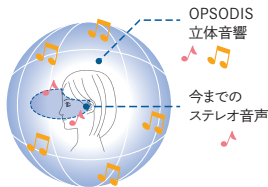
#### ● OPSODIS(オブソーディス)搭載

音楽ホールやスタジオ等の建築音響分野で豊富な実績を持つ鹿島建設(株)技術研究所と音響技術分野で世界的に有名な英国サウンズトン

大学音響振動研究所が共同開発した立体音響再生技術です。前方のシアターバーシステムのみで、音を全方位に届け、前後・左右・上下の音場再現を実現。遠近感や高低感を感じることができ、まるでその場にいるかのような没入感/臨場感が体験できます。

#### ● Dolby Atmos<sup>®</sup>(ドルビーアトモス)採用

劇場用に開発された音響システムであるDolby Atmos<sup>®</sup>(ドルビーアトモス)技術も採用、Dolby Atmos<sup>®</sup>(ドルビーアトモス)コンテンツでも臨場感あふれる立体音響を提供できます。



### テレビのリモコン1つでオーディオを簡単操作 「AQUOSファミリンク」

テレビのリモコンで本機を操作したり、電子番組表の番組情報を読み取り、見ているジャンルに適したサウンドモードが自動で選択される「ジャンル連動」を搭載しています。

### 新たにスポーツ観戦用の2種類のサウンドモードを搭載(インドア/アウトドア) お好みの音場が選べる7種類のサウンドモード

テレビでのスポーツ観戦時に、より臨場感を感じられるように2種類のサウンドモードを新たに搭載。室内競技場の反射音や残響音を再現する「インドア」モードと、スタジアムの臨場感を再現する「アウトドア」モードを搭載しました。

高音質「ハイレゾ再生」に対応 | Dolby Vision<sup>®</sup>(ドルビービジョン)パルスルーに対応 | 人の声が聞き取りやすい「クリアボイス」機能

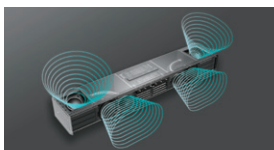
## 上向きのハイトスピーカー搭載、 手軽に立体音響が楽しめる、コンパクトサウンドバー



NEW サウンドバー  
**HT-SB700** オープン価格

### 映画館でも採用されている立体音響技術 Dolby Atmos<sup>®</sup>(ドルビーアトモス)採用

ハイトスピーカーにより、前面からの音に上方向からの音を加えることで、音に包み込まれる臨場感が楽しめます。



### 立体音響を実現するハイトスピーカー搭載

フロントスピーカーに加え、前向きに20°傾斜させたハイトスピーカーで高さ方向の立体感を再現。さらにバスレフダクト構造により、迫力の低音を再生します。



コンテンツやお好みに合わせて  
選べる5つのサウンドモードを搭載

Bluetooth<sup>®</sup>接続に対応。  
スマートフォンなどの音楽コンテンツも迫力で

さまざまな場所に設置しやすい、  
横幅52cmのコンパクトサイズ

AQUOSのリモコンで操作できる、  
「AQUOSファミリンク」対応

●写真のテレビ、テレビスタンド、ラック等は商品には含まれません。 ●写真はイメージであり、説明図等は機能を説明するためのもので、実際の映像・構造とは異なります。 ●機能や仕様は予告無く変更する場合がありますので、予めご了承ください。詳しくは当社ホームページ <https://jp.sharp/aquos-audio/> でご確認ください。 ●シャープ株式会社は、日本オーディオ協会のハイレゾ定義に準拠した製品にHi-Res Audioを冠して推奨しています。ロゴは登録商標です。



USBハードディスク主な仕様

型名	8K対応純正USBハードディスク 8R-C80A1	4K対応純正USBハードディスク 4R-C40B1
寸法(幅×奥行×高さ)	430×232×58mm	114×171×33(突起部除く) mm
質量(kg)	約3.6	約0.9
消費電力	約12W(待機時:約1.6W)	約18W
USB端子	1系統 Type-B	USB 3.1 Micro-B
使用電源	付属ACアダプター:AC100V 50/60Hz(本体:DC12V)	付属ACアダプター:AC100V 50/60Hz
付属品	ACアダプター、USBケーブル(3m)、取扱説明書、保証書	ACアダプター、USBケーブル(2m)、取扱説明書、保証書

サウンドパートナー/ウェアラブルAIスピーカー主な仕様

型名	サウンドパートナー AN-SX8	サウンドパートナー AN-SS3	ウェアラブルAIスピーカー AN-SC1
音楽再生時間※2	約16時間	約16時間	約10時間(Bluetooth使用時)/約6時間(Wi-Fi使用時)
充電時間※2	約3時間30分	約2時間30分	約2時間30分
通信方式	Wi-Fi Bluetooth	Bluetooth 5.3(HSP/HFP/A2DP/AVRCP/TMAP※3)	Wi-Fi(IEEE802.11 b/g/n 2.4GHz) Bluetooth 5.0(HSP/HFP/A2DP/AVRCP)
音声アシスタント	—	—	Amazon Alexa 搭載※4
対応コーデック(本体)	SBC/AAC/LC3※3	SBC/AAC/LC3※3	SBC/AAC/Qualcomm aptX/Qualcomm aptX Low Latency
マイク	2(マイクミュートボタン付き)	—	3
3Dサウンド機能	OPSDIS、Dolby Atmos	—	—
端子(本体)	USB Type-C®端子(充電用)	USB Type-A端子/ アナログ音声入力端子(3極φ3.5mm)	マイクロUSB(Micro-B)端子(充電用)
端子(送信機)	USB Type-C端子/光デジタル音声入力端子/ アナログ音声入力端子(3極φ3.5mm)/HDMI端子	USB Type-A端子/ アナログ音声入力端子(3極φ3.5mm)	マイクロUSB(Micro-B)端子(電源用)、光デジタル音声入力端子、 アナログ音声入力端子(3極φ3.5mm)
外形寸法(幅×奥行×高さ)	227×181×33mm(本体)/90×90×21.5mm(送信機)	184×185×18mm(本体)/19.1×69.5×10.3mm(送信機)	184×185×18mm(本体)/60×60×22mm(送信機)
質量	約260g(本体)/約85g(送信機)	約88g(本体)/約12g(送信機)	約92g(本体)/約40g(送信機)
到達距離※2	直線見通し約10m(送信出力:Class1)		Bluetooth使用時 直線見通し約10m、 Wi-Fi使用時 直線見通し約25m
付属品	送信機、USB Type-C 充電ケーブル、 USB Type-C 給電ケーブル、光デジタル音声ケーブル	送信機、USB Type-Cケーブル、 USB延長ケーブル、オーディオケーブル(3極φ3.5mm)	Bluetooth送信機、マイクロUSB給電ケーブル、 マイクロUSB充電ケーブル、オーディオケーブル(3極φ3.5mm)

ワイヤレススピーカーシステム主な仕様

型名	ワイヤレススピーカーシステム AN-WSP1		
通信方式	DECT1.9GHz方式	スピーカー ユニット (受信機)部	充電時間※2 連続使用時間※2
最大到達距離	約70m(直線見通し距離)	オートパワーオフ	最大約5時間(ACアダプター使用) 最大約10時間
寸法(幅×奥行×高さ)	151×71×83mm(スピーカーユニット部)/65×52×23mm(送信機)	電源入力	○(10分間音声入力信号がない場合に自動的に電源をオフ)
質量	約260g(スピーカーユニット部)/約40g(送信機)	音声入力端子	DC5V 2000mA(付属のACアダプターを使用)
スピーカー ユニット (受信機)部	実用最大出力 スピーカー 電源入力	同梱品	φ3.5mmステレオミニジャック 送信機/ACアダプター(スピーカーユニット部用)/ACアダプター(送信機用)/ オーディオケーブル(3極φ3.5mm)(1.5m)/取扱説明書
	1W(モノラル、JEITA※5)		
	φ50mm(インピーダンス8Ω)		
	DC5V 2000mA(付属のACアダプターを使用)		

シアターバーシステム主な仕様

型名	シアターバーシステム 8A-C22CX1
実用最大出力合計値	400W(フロントスピーカー250W+サブウーハー150W、非同調駆動、JEITA※5)
外形寸法/ 本体質量	フロントスピーカー:幅1,200×奥行140×高さ69(mm)/約4.5kg サブウーハー:幅261×奥行261×高さ337(mm)/約7.2kg
電源入力	100V AC 50/60Hz(フロントスピーカー/サブウーハー)
定格電圧/ 消費電力	フロントスピーカー:100V/48W(エコモード時:0.4W) サブウーハー:100V/29W(エコモード時:0.4W)
音声入力端子	デジタル外部入力:HDMI入力×1(映像入力兼用)、角形光入力×1 アナログ外部入力:ステレオミニジャック×1
音声出力端子	デジタル外部出力:HDMI(ARC)出力×1(映像出力兼用、4Kまで対応)
対応音声フォーマット	Dolby Digital/Dolby Digital Plus/Dolby TrueHD/Dolby Atmos/ MPEG-2 AAC/MPEG-4 AAC(最大22.2ch)/PCM(最大7.1ch)
対応Bluetoothコーデック	SBC
無線通信方式	Bluetooth 4.0 + EDR A2DP (Advanced Audio Distribution Profile) AVRCP(Audio/ Video Remote Control Profile)
付属品	リモコン、単4乾電池×2、光デジタル音声ケーブル、サブウーハークッション×4、 フロントスピーカー用ロングスタンド×4、リモコンリピーター×1、取扱説明書、保証書

サウンドバー主な仕様

型名	サウンドバー HT-SB700
チャンネル数	2.0.2ch
実用最大出力合計値	70W(フロントスピーカー40W+ハイトスピーカー30W、非同調駆動、JEITA※5)
外形寸法/本体質量	幅520×奥行113×高さ72(mm)/約1.7kg
電源入力	DC18V 2.0A(付属のACアダプターを使用)
電源/消費電力	AC100V/消費電力15W(待機消費電力1.1W)
音声入力端子	デジタル外部入力:角型光入力×1、アナログ外部入力:ステレオミニジャック×1
音声出力端子	デジタル外部出力:HDMI(eARC/ARC)出力×1
対応音声フォーマット	Dolby Digital/Dolby Digital Plus/Dolby TrueHD/Dolby Atmos/ MPEG-2 AAC/PCM(最大7.1ch)
対応Bluetoothコーデック	SBC/AAC
無線通信方式	Bluetooth 5.3 + EDR A2DP(Advanced Audio Distribution Profile) AVRCP(Audio/Video Remote Control Profile)
付属品	リモコン、単4乾電池×2、ACアダプター(1.5m)、 HDMIケーブル(1.2m)×1、拡散シート、取扱説明書

シアターバーシステム/サウンドバー 当社テレビとの適合表 (◎推奨、●適合)

	4T-C65GS1	4T-C55GS1	4T-C77GQ1	4T-C65GQ1	4T-C55GQ1	4T-C48GQ2	4T-C42GQ2	4T-C75GP1	4T-C65GP1	4T-C55GP1	4T-C50GP2	4T-C43GP2	8T-C85DX1	4T-C75GN1
8A-C22CX1	◎	◎	◎	◎	◎	●※6	●※6	◎	◎	◎	◎	◎	◎	◎
HT-SB700	●	●	●	●	●	●	●	◎	◎	◎	◎	◎	◎	◎
	4T-C65GN1	4T-C55GN1	4T-C55GN2	4T-C50GN2	4T-C43FN2	4T-C65FL1	4T-C50FL1	4T-C42FL1	2T-C32EF1	2T-C24EF1	2T-C32DE	2T-C24DE	2T-C19DE	2T-C42BE1
8A-C22CX1	◎	◎	◎	●※6	●※6	◎	◎	◎	◎※8 ※8	◎※8 ※8	◎※8 ※8	◎※8 ※8	◎※8 ※8	◎※8 ※8
HT-SB700	●	◎	◎	◎	◎	◎	◎	◎	◎※8 ※9	◎※8 ※9	◎※8	◎※8	◎※8	◎※8

※2 使用環境により、時間や距離が異なる場合があります。 ※3 通信方式「TMAP」、対応コーデック「LC3」は、ブロードキャストモードで仕様します。 ※4 「Amazon Alexa」の独自機能である搭載機器同士の通話やメッセージなど、一部利用できないサービスがあります。 ※5 実用最大出力は、JEITA(電子情報技術産業協会)規格による測定値です。 ※6 接続は可能ですが、50V以下のテレビと組み合わせる場合、テレビ本体の幅よりシアターシステム本体の幅の方が大きくなります。 ※7 DX1ラインと組み合わせる場合は、テレビスタンドと干渉しないよう設置ください。 ※8 4K/8K放送に対応していません。 ※9 AQUOSファミリンクには対応していません。

ラインアップ

画面/音質  
処理エンジン

画面

音質

量子ドット  
ELEDテレビ

有機ELEDテレビ

XLED

液晶テレビ

音声操作  
動作画面

便利機能

USBハブ  
機能

サウンドバー

AQUOS  
オーディオ

仕様表

寸法表

掲載ページ	▶P11・12		▶P13・14			▶P13・14	
シリーズ	4K量子ドット有機ELテレビ		4K有機ELテレビ			4K有機ELテレビ	
	GS1		GQ1			GQ2	
型名	4T-C65GS1	4T-C55GS1	4T-C77GQ1	4T-C65GQ1	4T-C55GQ1	4T-C48GQ2	4T-C42GQ2
画面サイズ	65V型ワイド	55V型ワイド	77V型ワイド	65V型ワイド	55V型ワイド	48V型ワイド	42V型ワイド
画素数(水平×垂直画素)	3,840×2,160(4K)		3,840×2,160(4K)			3,840×2,160(4K)	
消費電力(W)※1	約474	約366	約696	約492	約378	約254	約175
待機時消費電力(W)	0.5		0.5			0.5	
年間消費電力量(kWh/年)※2	260	220	260	217	184	139	123
省エネマーク							
省エネ基準達成率(%)※3	88	72	126	105	86	84	69
J-Mossグリーンマーク適合	●		●			●	
転倒防止構造※4	●		●			●	
チューナー	—		—			—	
BS 8K	—		—			—	
BS 4K・110度CS4K	2※5		2※5			2※5	
地上デジタル(CATVパススルー対応)	2※5		2※5			2※5	
BS・110度CSデジタル	2※5		2※5			2※5	
映像	倍速駆動パネル		倍速駆動パネル			倍速駆動パネル	
HDR対応	HDR10, Dolby Vision IQ™, HLG※8		HDR10, Dolby Vision IQ™, HLG※8			HDR10, Dolby Vision IQ™, HLG※8	
音声	デジタルアンプ		デジタルアンプ			デジタルアンプ	
音声実用最大出力(JEITA)	100W(10W+10W+20W+20W+20W+10W+10W)		80W(7.5W+7.5W+15W+15W+15W+10W+10W)			80W(7.5W+7.5W+15W+15W+15W+10W+10W) 50W(7.5W+7.5W+10W+10W+7.5W+7.5W)	
スピーカー	ツイーター×2個、ミッドレンジ×4個、サブウーハー×1個、ハイトツイーター×2個、ハイトミッドレンジ×2個		ツイーター×2個、ミッドレンジ×4個、サブウーハー×1個、ハイトツイーター×2個、ハイトミッドレンジ×2個			ツイーター×2個、ミッドレンジ×4個、サブウーハー×1個、ハイトツイーター×2個、ハイトミッドレンジ×2個	
機能・ネットワーク	●(放送+放送、放送+HDMI)※10		●(放送+放送、放送+HDMI)※10			●(放送+放送、放送+HDMI)※10	
2画面機能	●		●			●	
インターネット対応	●		●			●	
ハンズフリー音声操作	●		●			—	
AQUOSファミリンク対応	●		●			●	
ホームネットワーク機能	●(プレーヤー/DiXiM Play for AQUOS)		●(プレーヤー/DiXiM Play for AQUOS)			●(プレーヤー/DiXiM Play for AQUOS)	
無線LAN対応	●(Wi-Fi6E対応/本体内蔵)		●(Wi-Fi6E対応/本体内蔵)			●(Wi-Fi6E対応/本体内蔵)	
ハイブリッドキャスト※11	●		●			●	
Bluetooth※12	●(音声は出力のみ)		●(音声は出力のみ)			●(音声は出力のみ)	
録画・再生機能	●(裏番組録画対応)※5		●(裏番組録画対応)※5			●(裏番組録画対応)※5	
USBハードディスク(別売)対応※13	●(裏番組録画対応)※5		●(裏番組録画対応)※5			●(裏番組録画対応)※5	
省エネ・節電機能	●		●			●	
明るさ・色温度センサー	●		●			●	
おはよう・おやすみタイマー	●		●			●	
省エネ設定	●(節電モード)		●(節電モード)			●(節電モード)	
接続端子	4(3,840×2,160/24p/30p/60p対応※15、eARC/ARC対応※16)入力3、4のみ4K120/144p対応、VRR/ALLM対応※17		4(3,840×2,160/24p/30p/60p対応※15、eARC/ARC対応※16)入力3、4のみ4K120/144p対応、VRR/ALLM対応※17			4(3,840×2,160/24p/30p/60p対応※15、eARC/ARC対応※16)入力3、4のみ4K120p対応、VRR/ALLM対応※17	
HDMI入力端子	4(3,840×2,160/24p/30p/60p対応※15、eARC/ARC対応※16)入力3、4のみ4K120/144p対応、VRR/ALLM対応※17		4(3,840×2,160/24p/30p/60p対応※15、eARC/ARC対応※16)入力3、4のみ4K120/144p対応、VRR/ALLM対応※17			4(3,840×2,160/24p/30p/60p対応※15、eARC/ARC対応※16)入力3、4のみ4K120p対応、VRR/ALLM対応※17	
AV入力(黄:映像、赤:右音声、白:左音声)	1(φ3.5ミニジャック)※20		1(φ3.5ミニジャック)※20			1(φ3.5ミニジャック)※20	
デジタル音声出力(光)端子(角型)	1※21		1※21			1※21	
ヘッドホン端子	1(アナログ音声出力兼用)		1(アナログ音声出力兼用)			1(アナログ音声出力兼用)	
USB端子	2:USBメモリー(写真/音楽/動画)用 1:USBハードディスク用		2:USBメモリー(写真/音楽/動画)用 1:USBハードディスク用			2:USBメモリー(写真/音楽/動画)用 1:USBハードディスク用	
LAN端子※22	1		1			1	
付属品	—(B-CASカードに代わりACASチップ内蔵)		—(B-CASカードに代わりACASチップ内蔵)			—(B-CASカードに代わりACASチップ内蔵)	
B-CASカード	—(B-CASカードに代わりACASチップ内蔵)		—(B-CASカードに代わりACASチップ内蔵)			—(B-CASカードに代わりACASチップ内蔵)	
リモコン・リモコン用乾電池	●		●			●	
転倒防止器具	転倒防止ベルト、ネジ		転倒防止ベルト、ネジ			転倒防止ベルト、ネジ	
その他	—(AV端子変換ケーブルは非同梱)		—(AV端子変換ケーブルは非同梱)			—(AV端子変換ケーブルは非同梱)	

●本体とスタンドの組み立てには、市販のプラスドライバーが必要です。JIS2番のドライバーをご用意ください。●2024年7月現在、110度CS4K放送は放送されていません。

※1 定格消費電力。電気用品安全法に基づき算出しています。 ※2 年間消費電力量は目標年度2026年度基準の省エネ法に基づいたものです。一般家庭での平均視聴時間(5.1時間)を基準に算出した、1年間に使用する電力量です。 ※3 省エネ達成率の目標年度は2026年です。 ※4 壁面・テレビ台等に固定するひも、ワッシャー・ネジ、ヒートン等は市販品をご用意ください。 ※5 2番組同時録画はできません。USBハードディスク(別売)が必要です。 ※6 2番組同時録画はできません。チューナーの1つは裏番組録画専用チューナーです。USBハードディスク(別売)が必要です。 ※7 倍速技術で補間した毎秒120コマの映像に、LEDバックライトの点滅を連動させ動画再現性を高める技術。 ※8 「HDR10」「Dolby Vision IQ™」「HLG」の規格に対応。入力1、2でUltra HD ブルーレイディスクをHDR映像で視聴する場合には、設定メニュー内の「HDMI対応信号モード」を「フルモード」に設定してください。 ※9 「HDR10」「Dolby Vision®」「HLG」の規格に対応。入力1、2でUltra HD ブルーレイディスクをHDR映像で視聴する場合には、設定メニュー内の「HDMI対応信号モード」を「フルモード」に設定してください。 ※10 4K放送同軸、またはHDMI入力信号によっては2画面表示は使用できません。また、USB-HDD録画時も2画面表示は使用できません。

▶P15・16			▶P15・16		▶P16
4K量子ドット/mini LEDテレビ			4K量子ドット/mini LEDテレビ		8K量子ドット/mini LEDテレビ
GP1			GP2		DX1
4T-C75GP1	4T-C65GP1	4T-C55GP1	4T-C50GP2	4T-C43GP2	8T-C85DX1
75V型ワイド	65V型ワイド	55V型ワイド	50V型ワイド	43V型ワイド	85V型ワイド
3,840×2,160(4K)			3,840×2,160(4K)		7,680×4,320(8K)
約589	約436	約347	約168	約137	約602
0.5			0.5		0.5
302	213	203	134	123	437
57	69	60	83	80	46
●			●		●
●			●		●
—			—		1
2※5			2※5		2※6
2※5			2※5		3
2※5			2※5		3
倍速液晶			倍速液晶		スキャンスピード※7
HDR10、Dolby Vision IQ™、HLG※8			HDR10、Dolby Vision IQ™、HLG※8		HDR10、Dolby Vision、HLG※9
デジタルアンプ			デジタルアンプ		デジタルアンプ
100W(10W+10W+20W+20W+20W+10W+10W)			50W(7.5W+7.5W+10W+10W+15W)		70W(10W+10W+10W+10W+10W+10W+5W+5W)
ツイーター×2個、ミッドレンジ×4個、サブウーハー×1個、 ハイトツイーター×2個、ハイトミッドレンジ×2個			ツイーター×2個、ミッドレンジ×2個、サブウーハー×1個		ツイーター×2個、ミッドレンジ×2個、 サブウーハー×2個、ハイトミッドレンジ×2個
●(放送+放送、放送+HDMI)※10			●(放送+放送、放送+HDMI)※10		—
●			●		●
●			—		●
●			●		●
●(プレーヤー/DiXiM Play for AQUOS)			●(プレーヤー/DiXiM Play for AQUOS)		●(プレーヤー)
●(Wi-Fi6E対応/本体内存)			●(Wi-Fi6E対応/本体内存)		●(Wi-Fi5対応/本体内存)
●			●		●
●(音声は出力のみ)			●(音声は出力のみ)		●(音声は出力のみ)
●(裏番組録画対応)※5			●(裏番組録画対応)※5		●(2番組同時録画)※14
●			●		●(明るさセンサーのみ)
●			●		●
●(節電モード)			●(節電モード)		●(省エネモード)
4(3,840×2,160/24p/30p/60p対応※15、eARC/ARC対応※16) 入力3、4のみ4K120/144p対応、VRR/ALLM対応※17			4(3,840×2,160/24p/30p/60p対応※15、eARC/ARC対応※16) 入力3、4のみ4K120p対応、VRR/ALLM対応※17		4(3,840×2,160/24p/30p/60p対応※15、ARC対応※18) 入力3、4のみ8K対応(8K60p/4K120p対応※19)
1(φ3.5ミニジャック)※20			1(φ3.5ミニジャック)※20		—
1※21			1※21		1※21
1(アナログ音声出力兼用)			1(アナログ音声出力兼用)		—
2:USBメモリー(写真/音楽/動画)用 1:USBハードディスク用			2:USBメモリー(写真/音楽/動画)用 1:USBハードディスク用		2:USBメモリー(写真/音楽/動画)用 1:USBハードディスク用
1			1		1
—(B-CASカードに代わりACASチップ内蔵)			—(B-CASカードに代わりACASチップ内蔵)		—(B-CASカードに代わりACASチップ内蔵)
●			●		●
転倒防止ベルト、ネジ			転倒防止ベルト、ネジ		転倒防止ワイヤー/ホルダー、ネジ
—(AV端子変換ケーブルは非同梱)			—(AV端子変換ケーブルは非同梱)		—

ラインアップ

画面/音質  
処理エンジン

画面

音質

量子ドット  
有機ELテレビ

有機ELテレビ

XLED

液晶テレビ

音声操作  
ネット動作

便利機能

USBハブ  
メインメニュー

サウンド

AQUOS  
オーディオ

仕様表

寸法表

※11 NHKが2013年9月から開始したハイブリッドキャストのサービスに対応しています。また一部対応できないサービスがある場合があります。 ※12 Bluetooth®の対応プロファイルは、HID、HOGP、A2DP、AVRCPです。Bluetooth対応のヘッドホンやサウンドバーに音声を出力できますが、機器やご使用の環境、アプリによっては動作しない場合があります。 ※13 動作確認済み機種については27ページ、または当社ホームページ <https://jp.sharp/support/aquos/> でご確認ください。 ※14 地上デジタル、BS・110度CS放送は、2番組同時録画、BS4K/8K・110度CS4Kは、裏番組録画に対応。USBハードディスク(別売)が必要です。BS8K放送録画用のUSBハードディスクは、シャープ製8K対応USBハードディスク「8R-C80A1」のみ対応しています(2024年7月現在)。 ※15 480i、480p、1080i、720p(30Hz/60Hz)、1080p(24Hz/30Hz/60Hz)、3840×2160p(24Hz/30Hz/60Hz)入力対応。 ※16 入力3対応。機能を有効にするには設定が必要です。 ※17 入力3/4対応。機能を有効にするには設定が必要です。 ※18 HDMI入力4のみ。 ※19 HDMI12.1仕様書に規定されている8K24Hz/30Hz/60Hz、4K120Hz入力に対応。 ※20 片方が4極ミニプラグのAV端子変換ケーブル(別売)を使用してください。対応済み機種については当社ホームページ [https://jp.sharp/support/aquos/doc/av\\_conversion\\_cable.html](https://jp.sharp/support/aquos/doc/av_conversion_cable.html) でご確認ください。 ※21 デジタル放送の5.1ch音声も対応。 ※22 デジタル放送の双方向通信用端子(10BASE-T/100BASE-TX)。インターネット接続時にも使用します。

掲載ページ	▶P17・18			▶P17・18		▶P18
シリーズ	4K液晶テレビ			4K液晶テレビ		4K液晶テレビ
	GN1			GN2		FN2
型名	4T-C75GN1	4T-C65GN1	4T-C55GN1	4T-C55GN2	4T-C50GN2	4T-C43FN2
画面サイズ	75V型ワイド	65V型ワイド	55V型ワイド	55V型ワイド	50V型ワイド	43V型ワイド
画素数(水平×垂直画素)	3,840×2,160(4K)			3,840×2,160(4K)		3,840×2,160(4K)
消費電力(W)※1	約400	約274	約198	約174	約193	約159
待機時消費電力(W)	0.5			0.5		0.5
年間消費電力量(kWh/年)※2	237	174	156	150	145	136
省エネマーク						
省エネ基準達成率(%)※3	73	84	78	82	77	72
J-Mossグリーンマーク適合	●			●		●
転倒防止構造※4	●			●		●
チューナー						
BS 8K	—			—		—
BS 4K・110度CS4K	2※5			2※5		2※6
地上デジタル(CATVパススルー対応)	2※5			2※5		3
BS・110度CSデジタル	2※5			2※5		3
映像						
動画機能	倍速液晶			倍速液晶		倍速液晶
HDR対応	HDR10、Dolby Vision IQ™、HLG※8			HDR10、Dolby Vision IQ™、HLG※8		HDR10、Dolby Vision、HLG※9
音声						
アンプ	デジタルアンプ			デジタルアンプ		デジタルアンプ
音声実用最大出力(JEITA)	65W(10W+10W+15W+15W+15W)			35W(7.5W+7.5W+10W+10W)		35W(10W+10W+15W)
スピーカー	ツイーター×2個、ミッドレンジ×4個、サブウーハー×1個			ツイーター×2個、フルレンジ×2個		ツイーター×2個、ミッドレンジ×2個、サブウーハー×1個
機能・ネットワーク						
2画面機能	●(放送+放送、放送+HDMI)※10			●(放送+放送、放送+HDMI)※10		—
インターネット対応	●			●		●
ハンズフリー音声操作	●			—		—
AQUOSファミリンク対応	●			●		●
ホームネットワーク機能	●(プレーヤー/DiXiM Play for AQUOS)			●(プレーヤー/DiXiM Play for AQUOS)		●(プレーヤー)
無線LAN対応	●(Wi-Fi6E対応/本体内部蔵)			●(Wi-Fi6E対応/本体内部蔵)		●(Wi-Fi6対応/本体内部蔵)
ハイブリッドキャスト※12	●			●		●
Bluetooth※13	●(音声は出力のみ)			●(音声は出力のみ)		●(音声は出力のみ)
録画・再生機能						
USBハードディスク(別売)対応※14	●(裏番組録画対応)※5			●(裏番組録画対応)※5		●(2番組同時録画対応)※15
省エネ・節電機能						
明るさ・色温度センサー	●			●		●(明るさセンサーのみ)
おはよう・おやすみタイマー	●			●		●
省エネ設定	●(節電モード)			●(節電モード)		●(省エネモード)
接続端子						
HDMI入力端子	4(3,840×2,160/24p/30p/60p対応※16、eARC/ARC対応※17)入力3、4のみ 4K120/144p対応、VRR/ALLM対応※18	4(3,840×2,160/24p/30p/60p対応※16、eARC/ARC対応※17) 入力3、4のみ4K120p対応、VRR/ALLM対応※18		4(3,840×2,160/24p/30p/60p対応※16、eARC/ARC対応※17) 入力3、4のみ4K120p対応、VRR/ALLM対応※18		4(3,840×2,160/24p/30p/60p対応※16、eARC/ARC対応※17)入力3、4のみ 4K120p対応、VRR/ALLM対応※18
AV入力(黄:映像、赤:右音声、白:左音声)	1(φ3.5ミニジャック)※21			1(φ3.5ミニジャック)※21		1(φ3.5ミニジャック)※21
デジタル音声出力(光)端子(角型)	1※22			1※22		1※22
ヘッドホン端子	1(アナログ音声出力兼用)			1(アナログ音声出力兼用)		1(アナログ音声出力兼用)
USB端子	2:USBメモリー(写真/音楽/動画)用 1:USBハードディスク用			2:USBメモリー(写真/音楽/動画)用 1:USBハードディスク用		2:USBメモリー(写真/音楽/動画)用 1:USBハードディスク用
LAN端子※23	1			1		1
付属品						
B-CASカード	—(B-CASカードに代わりACASチップ内蔵)			—(B-CASカードに代わりACASチップ内蔵)		—(B-CASカードに代わりACASチップ内蔵)
リモコン・リモコン用乾電池	●			●		●
転倒防止器具	転倒防止ベルト、ネジ			転倒防止ベルト、ネジ		転倒防止ベルト、ネジ
その他	—(AV端子変換ケーブルは非同梱)			—(AV端子変換ケーブルは非同梱)		—(AV端子変換ケーブルは非同梱)

●本体とスタンドの組み立てには、市販のプラスドライバーが必要です。JIS2番のドライバーをご用意ください。 ●2024年7月現在、110度CS4K放送は放送されていません。

※1 定格消費電力。電気用品安全法に基づき算出しています。 ※2 年間消費電力量は目標年度2026年度基準の省エネ法に基づいたものです。一般家庭での平均視聴時間(5.1時間)を基準に算出した、1年間に使用する電力量です。 ※3 省エネ達成率の目標年度は2026年です。 ※4 壁面・テレビ台等に固定するひも、ワッシャー、ネジ、ヒートン等は市販品をご用意ください。 ※5 2番組同時録画はできません。USBハードディスク(別売)が必要です。 ※6 2番組同時録画はできません。チューナーの1つは裏番組録画専用チューナーです。 ※7 毎秒60コマの映像に、LEDバックライトの点滅を連動させ動画再現性を高める技術。 ※8 「HDR10」「Dolby Vision IQ™」「HLG」の規格に対応。入力1、2でUltra HD ブルーレイディスクをHDR映像で視聴する場合には、設定メニュー内の「HDMI対応信号モード」を「フルモード」に設定してください。 ※9 「HDR10」「Dolby Vision®」「HLG」の規格に対応。入力1、2でUltra HD ブルーレイディスクをHDR映像で視聴する場合には、設定メニュー内の「HDMI対応信号モード」を「フルモード」に設定してください。 ※10 4K放送同土、またはHDMI入力信号によっては2画面表示は使用できません。また、USB-HDD録画時も2画面表示は使用できません。

▶P19			▶P20		▶P20			▶P20
4K液晶テレビ			ハイビジョン液晶テレビ		ハイビジョン液晶テレビ			フルハイビジョン液晶テレビ
FL1			EF1		DE			BE1
4T-C65FL1	4T-C50FL1	4T-C42FL1	2T-C32EF1	2T-C24EF1	2T-C32DE	2T-C24DE	2T-C19DE	2T-C42BE1
65V型ワイド	50V型ワイド	42V型ワイド	32V型ワイド	24V型ワイド	32V型ワイド	24V型ワイド	19V型ワイド	42V型ワイド
3,840×2,160(4K)			1,366×768		1,366×768			1,920×1,080
約259	約151	約155	約65	約59	約65	約42	約35	約74
0.5			1.0		0.25			0.15
197	138	137	88	74	63	40	33	90
74	81	70	46	48	65	90	103	93
●			●		●			●
●			●		●			●
—			—		—			—
2※6			—		—			—
3			2※6		2※6			2※6
3			2※6		2※6			2※6
120スピード※7			—		—			—
HDR10, Dolby Vision, HLG※9			HDR10, HLG		—			—
デジタルアンプ			デジタルアンプ		デジタルアンプ			デジタルアンプ
20W(10W+10W)			10W(5W+5W)	6W(3W+3W)	10W(5W+5W)	6W(3W+3W)		10W(5W+5W)
フルレンジ×2個(パスレフ型)			フルレンジ×2個		フルレンジ×2個			フルレンジ×2個
—			—		放送+外部入力			放送+外部入力
●			●		—			—
—			—		—			—
●			—		●			●
●(プレーヤー)			—		●(プレーヤー/ダビング)※11			●(プレーヤー/ダビング)※11
●(Wi-Fi6対応/本体搭載)			●(本体搭載)		—			—
●			—		—			—
●(音声は出力のみ)			●(音声は入/出力対応)		—			—
●(2番組同時録画対応)※15			●(裏番組録画対応)※6		●(裏番組録画対応)※6			●(裏番組録画対応)※6
●(明るさセンサーのみ)			—		●(明るさセンサーのみ)			●(明るさセンサーのみ)
●			—		●			●
●(省エネモード)			—		—			—
4(3,840×2,160/24p/30p/60p対応※16、eARC/ARC対応※17) ALLM対応※18			2(1,080/24p対応※19、eARC/ARC対応※20)		2(1,080/24p対応※19、ARC対応※20)			3(1,080/24p対応※19、ARC対応※20)
1(φ3.5ミニジャック)※21			1(φ3.5ミニジャック)※21		1			1
1※22			1		—			—
1(アナログ音声出力兼用)			1		1			1
2:USBメモリー(写真/音楽/動画)用 1:USBハードディスク用			1:USBハードディスク用 1:USBメモリー(写真/音楽/動画)用		1:USBハードディスク用/USBメモリー(写真)用 1:USBメモリー(写真)用			1:USBハードディスク/ USBメモリー(写真)用
1			1		1			1
—(B-CASカードに代わりACASチップ内蔵)			●(mini B-CASカード)		●(mini B-CASカード)			●(mini B-CASカード)
●			●		●			●
転倒防止ベルト、ネジ			—※4		—※4			—※4
—(AV端子変換ケーブルは非同梱)			—(AV端子変換ケーブルは非同梱)		—			—

処理エンジン

画質

音質

量子ドット  
有機ELテレビ

有機ELテレビ

XLED

液晶テレビ

音声操作  
ネット動作

便利機能

USBハブ  
メインメニュー

サウンド  
パートナー

AQUOS  
オーディオ

仕様表

寸法表

※11 BDレコーダーなどサーバー機器に録画したテレビ番組のみ再生できます。他の動画/静止画/音楽データは再生できません。 ※12 NHKが2013年9月から開始したハイブリッドキャストのサービスに対応しています。また一部対応できないサービスがある場合があります。 ※13 Bluetooth®の対応プロファイルは、HID、HOGP、A2DP、AVRCPです。Bluetooth対応のヘッドホンやサウンドバーに音声を出力できますが、機器やご使用の環境、アプリによっては動作しない場合があります。 ※14 動作確認済み機種については26ページ、または当社ホームページ <https://jp.sharp/support/aquos/> でご確認ください。 ※15 地上デジタル、BS・110度CS放送は、2番組同時録画、BS4K・110度CS4K放送は裏番組録画に対応。USBハードディスク(別売)が必要です。 ※16 480i,480p,1080i,720p(30Hz/60Hz),1080p(24Hz/30Hz/60Hz),3840×2160p(24Hz/30Hz/60Hz)入力対応。 ※17 入力3対応。機能を有効にするには設定が必要です。 ※18 入力3/4対応。機能を有効にするには設定が必要です。 ※19 480i,480p,1080i,720p(30Hz/60Hz),1080p(24Hz/30Hz/60Hz)入力対応。EF1ラインは、720p(30Hz)非対応。 ※20 HDMI入力1のみ。 ※21 片方が4極ミニプラグのAV端子変換ケーブル(別売)を使用してください。対応済み機種については当社ホームページ [https://jp.sharp/support/aquos/doc/av\\_conversion\\_cable.html](https://jp.sharp/support/aquos/doc/av_conversion_cable.html) でご確認ください。 ※22 デジタル放送の5.1ch音声も対応。 ※23 デジタル放送の双方向通信用端子(10BASE-T/100BASE-TX)。インターネット接続時にも使用します。

型名	4T-C65GS1	4T-C55GS1	4T-C77GQ1	
寸法図				
外形寸法 幅×奥行×高さ (cm) ※1	①144.4×30.4×89.4※3 / スタンド幅:47.5 ②144.4×6.4×84.3	①122.5×30.4×77.0※3 / スタンド幅:47.5 ②122.5×6.4×72.0	①172.3×33.0×105.1 / スタンド幅:45.0 ②172.3×8.4×100.7	
画面サイズ 幅×高さ / 対角 (cm)	142.8×80.4 / 163.9	121.0×68.0 / 138.8	169.7×95.5 / 194.7	
梱包サイズ 幅×奥行×高さ (cm) ※2	172.9×21.3×98.4	151.9×21.3×85.2	186.2×25.5×113.5	
本体質量 (kg) ※1	①約39.5 ②約33.0	①約31.0 ②約25.0	①約45.5 ②約40.0	
型名	4T-C75GP1	4T-C65GP1	4T-C55GP1	
寸法図				
外形寸法 幅×奥行×高さ (cm) ※1	①166.7×33.0×102.1※3 / スタンド幅:47.0 ②166.7×8.4×97.0	①144.3×30.2×89.7※3 / スタンド幅:47.0 ②144.3×8.3×84.6	①122.4×30.2×77.4※3 / スタンド幅:47.0 ②122.4×8.4×72.4	
画面サイズ 幅×高さ / 対角 (cm)	165.0×92.8 / 189.3	142.8×80.4 / 163.9	121.0×68.0 / 138.8	
梱包サイズ 幅×奥行×高さ (cm) ※2	196.5×23.1×112.5	172.9×21.3×98.4	151.9×21.3×83.3	
本体質量 (kg) ※1	①約48.5 ②約41.0	①約37.0 ②約30.5	①約28.0 ②約22.5	
型名	4T-C65GN1	4T-C55GN1	4T-C55GN2	
寸法図				
外形寸法 幅×奥行×高さ (cm) ※1	①144.6×28.1×89.9※3 / スタンド幅:46.7 ②144.6×8.9×84.7	①122.8×28.1×77.5※3 / スタンド幅:46.7 ②122.8×8.8×72.8	①123.2×28.1×77.7※8 / スタンド幅:46.7 ②123.2×9.2×72.7	
画面サイズ 幅×高さ / 対角 (cm)	142.8×80.4 / 163.9	121.0×68.0 / 138.8	121.0×68.0 / 138.8	
梱包サイズ 幅×奥行×高さ (cm) ※2	158.6×19.3×105.3	135.6×19.3×89.3	135.7×20.9×89.3	
本体質量 (kg) ※1	①約28.5 ②約23.5	①約23.0 ②約18.0	①約20.0 ②約15.5	
型名	4T-C42FL1	2T-C32EF1	2T-C24EF1	
寸法図				
外形寸法 幅×奥行×高さ (cm) ※1	①95.6×24.6×60.7 / スタンド幅:58.6 ②95.6×10.3×54.9	①72.6×19.6×48.0 / スタンド幅:48.8 ②72.6×9.2×43.1	①55.2×19.6×38.1 / スタンド幅:43.5 ②55.2×8.7×33.2	
画面サイズ 幅×高さ / 対角 (cm)	92.4×50.7 / 105.4	69.8×39.2 / 80.0	52.1×29.3 / 59.8	
梱包サイズ 幅×奥行×高さ (cm) ※2	106.4×17.4×64.9	80.0×12.8×52.0	62.0×11.5×40.0	
本体質量 (kg) ※1	①約10.0 ②約9.7	①約4.3 ②約4.1	①約2.9 ②約2.8	
型名	2T-C32DE	2T-C24DE	2T-C19DE	2T-C42BE1
寸法図				
外形寸法 幅×奥行×高さ (cm) ※1	①73.0×12.9×45.7 / スタンド幅:25.0 ②73.0×7.9×44.4	①55.8×10.6×36.0 / スタンド幅:20.1 ②55.8×5.3×34.8	①44.3×10.6×29.4 / スタンド幅:20.1 ②44.3×5.3×28.1	①95.6×24.7×60.7 / スタンド幅:57.3 ②95.6×8.1×55.3
画面サイズ 幅×高さ / 対角 (cm)	69.8×39.2 / 80.0	52.1×29.3 / 59.8	41.0×23.0 / 47.0	92.4×50.6 / 105.4
梱包サイズ 幅×奥行×高さ (cm) ※2	80.7×13.8×50.7	62.6×12.0×43.7	49.2×12.0×38.6	107.0×17.6×65.1
本体質量 (kg) ※1	①約5.4 ②約4.9	①約4.5 ②約4.2	①約3.1 ②約2.8	①約8.7 ②約8.5

※1 ①はディスプレイ部+スタンド部、②はディスプレイ部。 ※2 梱包サイズは目安です。 ※3 画面角度(左右)を最大まで調整時、5mm程度高くなる場合があります。

4T-C65GQ1	4T-C55GQ1	4T-C48GQ2	4T-C42GQ2
①144.8×28.1×89.6※3/スタンド幅:46.7 ②144.8×6.0×84.5 142.8×80.4/163.9 172.9×21.3×98.4 ①約35.5 ②約29.5	①122.7×28.1×77.1※3/スタンド幅:46.7 ②122.7×6.0×72.1 121.0×68.0/138.8 151.9×21.3×85.2 ①約28.0 ②約23.0	①106.9×23.8×68.1※3/スタンド幅:38.0 ②106.9×5.9×63.1 105.2×59.2/120.7 124.6×20.9×82.6 ①約19.5 ②約16.0	①93.3×23.8×60.3※3/スタンド幅:38.0 ②93.3×5.9×55.4 92.0×51.7/105.5 107.1×19.2×71.0 ①約17.5 ②約13.5
4T-C50GP2	4T-C43GP2	8T-C85DX1	4T-C75GN1
①111.0×23.8×70.7※3/スタンド幅:38.0 ②111.0×8.2×66.0 109.6×61.6/125.7 139.5×19.3×79.2 ①約18.5 ②約15.0	①95.7×23.8×62.1※3/スタンド幅:38.0 ②95.7×7.7×57.4 94.1×52.9/108.0 106.3×17.6×74.8 ①約15.5 ②約12.0	①187.7×34.3×113.2/スタンド幅:40.1 ②187.7×3.1×107.8 187.4×106.2/215.4 210.0×25.2×123.3 ①約60.0 ②約48.0	①167.5×33.0×102.4/スタンド幅:45.0 ②167.5×9.2×98.0 165.0×92.8/189.3 196.5×25.6×112.4 ①約38.0 ②約32.5
4T-C50GN2	4T-C43FN2	4T-C65FL1	4T-C50FL1
①111.7×23.8×70.6※8/スタンド幅:44.0 ②111.7×9.1×66.0 109.6×61.6/125.7 124.4×21.1×82.8 ①約17.0 ②約13.5	①95.7×23.8×62.1※3/スタンド幅:38.0 ②95.7×8.3×57.4 94.1×52.9/108.0 113.9×19.3×72.5 ①約14.5 ②約11.0	①146.2×28.9×92.0/スタンド幅:134.1 ②146.2×8.5×85.0 142.8×80.4/163.9 160.0×19.3×97.1 ①約22.5 ②約22.0	①111.7×27.3×71.9/スタンド幅:外側時:101.2 内側時:50.0 ②111.7×9.1×65.0 109.6×61.6/125.7 124.6×15.5×81.7 ①約12.5 ②約12.0

■商標について

●Opsodis is a Trade Mark used under license by Opsodis Ltd. ●Dolby、ドルビー、Dolby Vision、Dolby Vision IQ、Dolby Atmos、Dolby AudioおよびダブルD記号は、アメリカ合衆国またはその他の国におけるドルビーラボラトリーズの商標または登録商標です。 ●シャープ株式会社は、日本オーディオ協会のハイレゾ定義に準拠した製品にHi-ResAudio ロゴを冠して推奨しています。ロゴは登録商標です。 ●HDMI、HDMI High-Definition Multimedia Interfaceという語、HDMIのトレードドレスおよびHDMIのロゴは、HDMI Licensing Administrator, Inc.の商標または登録商標です。 ●Bluetooth®ワードマークおよびロゴは登録商標であり、Bluetooth SIG, Inc. が所有権を有します。シャープ株式会社は使用許諾の下でこれらのマークおよびロゴを使用しています。その他の商標および登録商標は、それぞれの所有者の商標および登録商標です。 ●XGA等は米国IBM社の登録商標です。 ●GS1ライン・GQ1ライン・GQ2ライン・GP1ライン・GP2ライン・DX1ライン・GN1ライン・GN2ライン・FN2ライン・FL1ライン・EF1ライン・DEライン・BE1ラインの一部にIndependent JPEG Groupが開発したモジュールが含まれています。 ●DLNA認定機器とはDLNAガイドラインに適合した、デジタルメディアプレーヤー/サーバーです。 ●DLNAとは、デジタル時代の相互接続性を実現させるために標準化活動を推進している団体です。DLNA®、DLNAロゴおよびDLNA CERTIFIED®は、Digital Living Network Allianceの商標です。 ●TiVo、Gガイド、G-GUIDE、およびGガイドロゴは、米国TiVo Brands LLCおよび/またはその関連会社の日本国内における商標または登録商標です。 ●BDとは「ブルーレイディスク」の略称です。 ●Blu-ray™(ブルーレイ)™Blu-ray Disc™(ブルーレイディスク)™Blu-ray 3D™(ブルーレイ3D)™BDXL™、BD-LIVE™は、ブルーレイディスクアソシエーションの商標です。 ●ULTRA HD Blu-ray™及びULTRA HD Blu-ray™ロゴは、ブルーレイディスクアソシエーションの商標です。 ●AVCHDおよびAVCHDロゴは、パナソニック株式会社、ソニー株式会社の商標です。 ●スカパー/ロゴは、スカパーJSAT株式会社の商標です。 ●Google TV は、本デバイスのソフトウェア機能の名称であり、Google LLC の商標です。 ●Google、YouTube、Google Cast、YouTube Music、およびその他のマークは Google LLC の商標です。 ●Wi-Fi CERTIFIED ロゴ、Wi-Fi CERTIFIED6™およびWi-Fi CERTIFIED6™ ロゴはWi-Fi Allianceの認証マークです。 ●Wi-Fi CERTIFIED™、WPA3™、WPA2™、WPA™はWi-Fi Allianceの商標です。 ●AudioEngineは、ヤマハ株式会社の商標です。 ●GS1ライン・GQ1ライン・GQ2ライン・GP1ライン・GP2ライン・DX1ライン・GN1ライン・GN2ライン・FN2ライン・FL1ラインは、Eilex International, LLCからの実施権に基づき製造されています。Eilex PRISM、VIR FilterはEilex International, LLCの商標です。 ●GS1ライン・GQ1ライン・GQ2ライン・GP1ライン・GP2ライン・DX1ライン・GN1ライン・GN2ライン・FN2ライン・FL1ラインは、株式会社ACCESSのBrowserを搭載しています。 ●ACCESS、ACCESSロゴ、NetFrontは、株式会社ACCESSの日本国、米国その他の国・地域における商標、または登録商標です。 ●DigiOn、DiXiMは、株式会社デジオンの登録商標です。 ●Apple、Apple のロゴ、Siriは、米国および他の国々で登録されたApple Inc.の商標です。 ●iPhone( 아이폰)、iPadはApple Inc.の商標です。 ●FastStreamは、米国およびその他の国々で登録されたCiscoの商標です。 ●Qualcomm aptX and Qualcomm cVc are products of Qualcomm Technologies, Inc. and/or its subsidiaries. ●Qualcomm is a trademark of Qualcomm Incorporated, registered in the United States and other countries. ●aptX and cVc are trademarks of Qualcomm Technologies International, Ltd., registered in the United States and other countries. ●J-Mossの対応については、次のホームページをご参照ください。 [https://corporate.jp.sharp/eco/data\\_list/greenseal/jmoss/](https://corporate.jp.sharp/eco/data_list/greenseal/jmoss/) ●AdvancedWnn © OMRON SOFTWARE Co., Ltd. 2002-2017 All Rights Reserved. ●Amazon、Prime Videoおよび関連する全てのロゴはAmazon.com, Inc.またはその関連会社の商標です。 ●USB Type-C® とUSB-C® はUSB Implementers Forumの登録商標です。 ●その他記載されている会社名・製品名は各社の登録商標または商標です。



\*インターネット動画サービス対応機種は、P3・4ラインアップ表をご確認ください。

## ■商品ご理解のために

- テレビご使用について** ●テレビを見るにはAC電源への接続等が必要です。●電池は使用できません。●液晶パネルは非常に精密度の高い技術でつくられており、99.99%以上の有効画素がありますが、0.01%以下の画素欠けや常時点灯するものがありますので、あらかじめご了承ください。●有機ELパネルは、高精細な画像を得るために採用している材料の特性上、長時間同じ表示を続けたり、同じ画像を繰り返し表示したりすると、画像が焼き付き、元に戻せなくなる場合があります。有機ELテレビは、これらを防ぐために、焼き付きを防止、軽減する機能を搭載しています。●屋外で使用する場合は、日差しの加減で見えにくい場合があります。●テレビゲームをお楽しみ頂けますが、原理上、光線銃などを使い、画面を標的にするゲームは使用できません。また、ゲームによっては、動きの速いシーンにおいて、反応が遅延する場合があります。●同じ部屋の中に同一メーカーのテレビが2台ある場合、赤外線方式を採用したりリモコンによる操作では、2台のテレビが同時に反応する場合があります。こうした場合、赤外線方式を採用したりリモコンには指向性がありますので、できるだけリモコンを操作したいテレビの方向に向けて操作するようにしてください。なお、リモコン番号切り替え機能搭載の機種は、リモコン番号を切り替えて、ご使用ください。●本機を分解すると保証が無効となります。
- 4K8K衛星放送、110度CSデジタル放送のご視聴について** ●4K8K衛星放送や110度CSデジタル放送のご視聴には、各放送に対応したアンテナが必要です。また、分波器、ブースター、ケーブル等に交換が必要な場合があります。視聴するチャンネルによっては入会金・月会費などが必要になる場合があります。尚、BS・110度CSによる4K・8K放送の受信機能を内蔵していないテレビで4K8K衛星放送を視聴するには、対応チューナーなどが必要です。●2024年7月現在、110度CS4K放送は放送されていません。
- 110度CSデジタル放送のご視聴について** ●110度CSデジタル放送を視聴するには、110度CSデジタルチューナー搭載テレビに加え、対応した衛星アンテナの設置が必要です。また、分配器やブースター等をご使用の場合も、対応した機器が必要です。●110度CSデジタル放送は、入会金・月会費などが必要になる有料放送です。お楽しみ頂くには加入申込みが必要です（一部、無料チャンネルもあります）。●110度CSデジタルチューナー搭載テレビでは、スカパー！プレミアムサービスはご覧できません。
- 録画機能について** ●HDDとは「ハードディスクドライブ」の略称です。●ハードディスクの容量は、1GB=10億バイトで計算しています。●ハードディスクに録画した内容の長期保存は保証いたしかねますので、あくまでも一時的な保存場所として使用してください。●掲載のHDDのご使用中、万が一これらの不具合により録画・録音されなかった場合や、記録した内容が正常に再生できなくなった場合の録画・録音内容の補償はできません。また、修理等でテレビ内の主要部品を交換したり、テレビを交換したときはハードディスクに録画したコンテンツを再生できなくなります。あらかじめご了承ください。●本機の動作中に、衝撃や振動を加えたり、コンセントを抜いたり停電があった場合、故障したり録画した内容が損なわれることがあります。●掲載の商品が修理でお預かりした際、記録された内容の維持には万全を期しますが、内容の修復についてはこの限りではありません。また、データの複製はできませんので、あらかじめご了承ください。●あなたが録画・録音したものは、個人として楽しむもののほかは、著作権法上権利者に無断で使用できません。●私的用途で録画したもので、著作権者等に無断で販売したり、インターネット上で公衆に送信したり、営利目的で放映すると著作権侵害となります。
- カタログについてのご注意** ●液晶テレビ、有機ELテレビは、各種の画面サイズ切り替え機能を備えています。テレビ番組等ソフトの映像比率と異なる画面サイズを選択されると、オリジナルの映像とは見え方に差が出ます。この点にご留意の上、画面サイズをお選びください。●テレビを営利目的または公衆に視聴されることを目的として、喫茶店・ホテルなどにおいて2画面状態・画面サイズ切り替え機能（ワイドモードなど）を利用して画面の圧縮、引き伸ばし等を行います。著作権法上で保護されている著作権者の権利を侵害する恐れがありますのでご注意ください。●地上デジタル、BSデジタル関連商品はARIB（電波産業会）規格に基づいた商品仕様となっております。将来規格変更があった場合は、商品仕様を変更する場合があります。●CATVを受信するときは、使用する機器ごとにCATV会社との受信契約が必要です。さらに、スクランブルのかかった有料放送の視聴・録画にはホームターミナル（アダプター）が必要になります。詳しくは、CATV会社にご相談ください。●業務用等一般家庭以外の使用は、ご遠慮ください。●本カタログに掲載のテレビは全機種JIS C 61000-3-2適合品（日本工業規格「電磁両立性-第3-2部：限度値-高調波電流発生限度値（1相当りの入力電流が20A以下の機器）」）に基づき、商用電力系統の高調波環境目標レベルに適合して設計・製造した製品です。●テレビの「〇〇V型」は、有効画面の対角寸法を基準とした大きさの目安です。●本カタログに掲載されている製品は日本国内仕様です。海外では使用できない場合もあります。●本カタログに掲載された機種の中で、品切れになるものもありますので、販売店にお確かめの上、お選びください。●製品改良のため仕様の一部を予告なく変更することがあります。また商品の色調は印刷のため実物とは異なる場合もありますのであらかじめご了承ください。●本カタログの画面は、すべてハモミ合成写真です。●★印の商品は数量に限りがありますので、品切れのときはご容赦ください。●液晶テレビ、有機ELテレビの補修用性能部品の保有期間は、製品の製造打ち切り後8年です。●⚠️警告：設置工事および取り付けに関しては、事前に販売店および工事専門業者ににご相談ください（家の構造によって、壁や床面の補強が必要になったり、取り付けられない場合があります）。●QRコードから誘導されるサイトについてのご注意 ●当サイト及び動画の視聴は無料ですが、通信料金はお客様の負担となります。●QRコードは株式会社デンソーウェーブの登録商標です。

## 安全に関する ご注意

- 正しく安全にお使いいただくため、ご使用前に必ず「取扱説明書」と「安全上のご注意」をよくお読みください。
- 水、湿気、湯気、ほこり、油煙等の多い場所に設置しないでください。火災、感電、故障の原因となることがあります。

## 愛情点検



●長年ご使用のテレビの点検をぜひ！（熱、湿気、ホコリなどの影響や、使用の度合いにより部品が劣化し、故障したり、時には安全性を損なって事故につながることもあります。）

このような  
症状は  
ありませんか

- 電源スイッチを入れても映像や音が出ない。 ●上下、または左右の映像が欠けて映る。
- 映像が時々、消えることがある。 ●変なにおいがしたり、煙が出たりする。
- 電源スイッチを切っても、映像や音が消えない。 ●内部に水や異物が入った。

ご使用中止

故障や事故防止のため、スイッチを切り、コンセントから電源プラグをはずして、必ず販売店にご相談ください。

●ご購入の際は、購入年月日・販売店名など所定の事項を記入した保証書を必ずお受けとってください。●製造番号は、安全確保上重要なものです。お買い上げの際は、商品本体に製造番号が表示されているかお確かめください。

ご愛用家電の  
登録でもっと  
便利に快適に



人に寄り添う、シャープの会員サービス  
COCORO MEMBERS

今すぐご登録！

<https://cocoromembers.jp.sharp/>



シャープの  
オンラインストア  
COCORO STORE



スマートフォン  
からでもご利用  
いただけます

ご質問、お困りごとは、気軽にアクセス。しっかりアシスト！  
**SHARP オンラインサポート**

<https://jp.sharp/support/>

## ●お客様ご相談窓口

固定電話からはフリーダイヤル  
携帯電話からはナビダイヤル  
\*フリーダイヤル・ナビダイヤルをご利用いただけない場合は、050-3852-5122

**0120-001-251** (受付時間) (年末年始を除く)  
○月曜日～土曜日:午前9時～午後6時  
○日曜日・祝日:午前9時～午後5時

**0570-550-113**

■「オープン価格」の商品は、希望小売価格を定めておりません。価格については販売店にお問い合わせください。

■このカタログについてのお問い合わせは、お近くの販売店にご相談ください。もし、販売店でお分かりにならないときは、上記にアクセスください。

## シャープ株式会社

本社 〒590-8522  
大阪府堺市堺区匠町1番地  
<https://jp.sharp/>



適正な表示を  
推進しています



表示を正しく  
家電取組協会員

このカタログの内容は  
2024年7月現在のものです。

I.300 [AN2407W]

■お求めは信用と技術を誇る当店で ■アフターサービスのお申し込みはお買い上げの店で

●このカタログは環境に配慮した植物油インキを使用しています。

