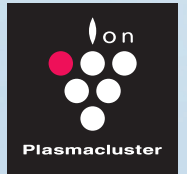


SHARP

空気清浄機

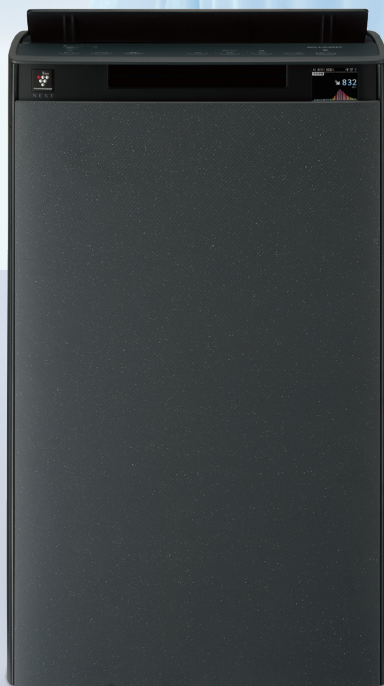
<https://jp.sharp/kuusei/>

総合カタログ 2026-1号



空気は「見る」時代です。

新プラズマクラスター空気清浄機



KI-UX100-H

キレイの基準^{*1}を高め^{*1}

クリーンルーム規格Class8レベルの領域へ^{*2*2}

^{*1} 当社空気清浄機における空気がキレイと判断する基準 ^{*2} 自社基準試験結果による



粒子数が
見える^{*3}
「AIモニター」

本カタログ掲載商品の価格には、配送・設置・別売部品・付帯工事、使用済み商品の引き取りなどの費用は含まれておりません。

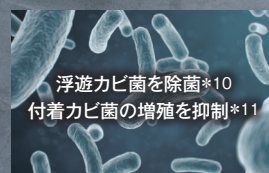
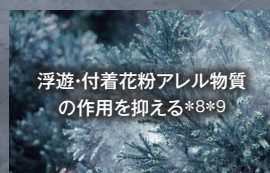
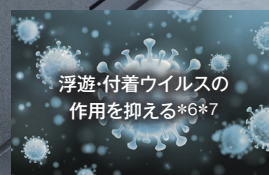
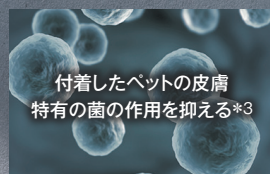
^{*1} 当社比。2023年度機種KI-SX100/SX75の「自動」運転時と、KI-UX100/UX75の「AI AUTO」運転時における、キレイと判断する基準値の比較です。 ^{*2} ISO 14644-1:2015(クリーンルーム規格)および日本電機工業会規格(JEM1467)を参考に、1μm相当の微小粒子を用いた26m³の密閉空間における試験結果です。初期状態18,000個/Lに対して、約26分後(KI-UX100)、約43分後(KI-UX75)にクリーンルーム規格Class8レベルの832個/Lまで減少することを確認。「AI AUTO」運転時。実使用環境とは異なります。 ^{*3} 粒子数は1Lあたりの目安です。

シャープ史上最高濃度 プラズマクラスターNEXT

プラズマクラスターNEXT搭載
空気清浄機の主な効果

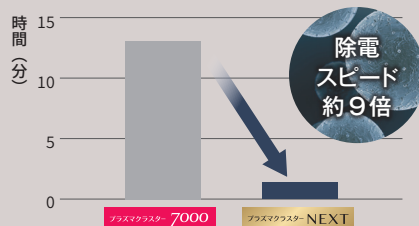


プラズマクラスターNEXT

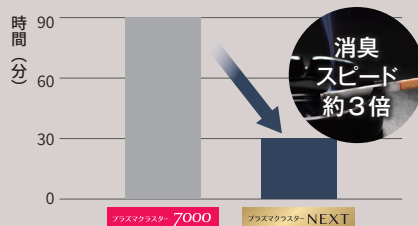


濃度が上がれば効果も上がる

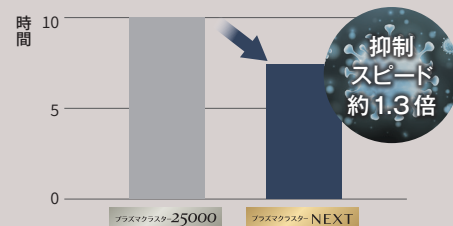
静電気を抑える*12
(花粉などの微小な粒子の付着を抑制)



消臭
(タバコの付着臭を分解・除去*13)



空気浄化
(付着ウイルスの作用を抑える*7)



●約1.4分～約20日後の効果です。約5畳～20畳相当の密閉した試験空間における実証結果であり、実使用空間での実証結果ではありません。使用場所の状況や使いかた、個人によって効果は異なります。ニオイの種

*a 当技術マークのイオン個数の目安は、商品を壁際に置いて、「中」運転時にプラズマクラスター適用床面積の部屋中央(床上1.2m)で1cm³当たり50,000個以上です。
*1 〈部屋に入ってからストレス度合い〉●試験機関:(株)電通サイエンスジャム●対象被験者数:大人20名、小学5、6年生の子ども19名●試験方法:約20畳の試験空間で、KI-HP100(プラズマクラスターNEXT搭載機種)の風量「中」運転で約8時間運転させた後の部屋と、KI-HP100を設置していない部屋に入ってから脳波を測定し、ストレス度合いを分析●試験結果:KI-HP100を運転させた部屋において、1分後と5分後のストレス度合いに有意な差が認められた。
*1 *2 *2 〈計算問題中の集中度合い〉●試験機関:(株)電通サイエンスジャム●対象被験者数:大人20名、小学5、6年生の子ども19名●試験方法:約20畳の試験空間で、KI-HP100(プラズマクラスターNEXT搭載機種)の風量「中」運転で約8時間運転させた後の部屋と、KI-HP100を設置していない部屋で計算問題(クレペリン)を実施した際の脳波を測定し、集中度合いを分析●試験結果:KI-HP100を設置していない部屋において、1分後と10分後の集中度合いに有意な低下が認められた。
*2 *3 〈付着したペットの皮膚特有の菌〉●試験機関:(一財)日本食品分析センター●試験成績書:第18089529010-0101号●試験方法:約28m²の密閉した試験空間で1種類の犬の皮膚特有の菌を付着させた試験片で、菌の除去率を算出。●試験結果:20日後に99%抑制。KI-HP100(プラズマクラスターNEXT搭載機種)の風量「中」運転で実施。
*4 〈付着排せつ物臭〉●試験機関:当社調べ●試験方法:約41m²の試験空間で排せつ物のニオイ成分を付着させた試験片で消臭効果を6段階臭気強度表示法にて評価。●試験結果:約6時間で気にならなレベルまで消臭。KI-HP100(プラズマクラスターNEXT搭載機種)で実施。
*5 〈付着ニオイ原因菌〉●試験機関:(一財)日本食品分析センター●試験成績書:第17097215001-0101号●試験方法:約28m²の密閉した試験空間で1種類のニオイ原因菌を付着させた試験片で、菌の除去率を算出。●試験結果:9日後に99%抑制。KI-HP100(プラズマクラスターNEXT搭載機種)の風量「中」運転で実施。
*6 〈浮遊ウイルス〉●試験機関:(株)食環境衛生研究所●試験方法:約25m²の密閉した試験空間で日本電機工業規格(JEM1467)の性能評価試験にて実施。●試験対象:浮遊した1種類のウイルス。●試験結果:約6分で99%抑制。KI-UX100(KI-UX100と同等性能機種)の風量「強」運転で実施。
*7 〈付着ウイルス〉●試験機関:(株)食環境衛生研究所●試験方法:約25m²の密閉した試験空間で日本電機工業規格(JEM1467)の性能評価試験にて実施。●試験対象:付着した1種類のウイルス。●試験結果:約7.5時間で99%抑制。KI-UX100(プラズマクラスターNEXT搭載機種)の風量「中」運転で実施。約10時間で99%抑制。KI-BX50(プラズマクラスター25000搭載機種)の風量「強」運転で実施。
*8 〈浮遊花粉アレル物質〉●試験機関:ITEA(株)／(一財)日本食品分析センター●試験方法:約25m²(約6畳空間)の試験空間に花粉のアレル物質を浮遊させ、アレル物質をELISA法で測定。●試験結果:約16分で抑制。KI-FX100(KI-UX100と同等性能機種)の風量「強」運転で実施。約31分で抑制。FU-T40(FU-U40と同等性能機種)の

粒子数を見える化^{*4}しながら、 クリーンルーム規格 Class8 レベルの領域へ^{*5}

(自社基準試験結果による)



キレイの基準を高め^{*6}、運転を細かく制御「AI AUTO」 (当社空気清浄機における空気がキレイと判断する基準)

室内の粒子数(1Lあたり)を算出し、11段階で細かく風量を制御。キレイの基準を高め、クリーンルーム規格Class8レベルの空気環境を目指します。^{*5}

花粉から微小粒子まで引き寄せる「コアンダフロー」

イオンを効率よく届けながら、コアンダ効果^{*}を応用した気流で遠くのホコリもしっかり引き寄せ、背面全体でパワフルに吸引します。

キレイと判断する基準値(粒子数)



^{*}コアンダ効果とは「噴流(空気流、水など)を面に沿って吹き付けると、噴流の出口や下流の面が曲面であっても面噴流はかなりの範囲にわたって面に沿って流れる。」という噴流の性質効果。

室内にたどよう粒子数を見える化する「AIモニター」

粒子を数と色で見える化することに加え、過去30分の粒子数(1Lあたり)の変化を表示。空気環境が詳細に確認できます。さらに、音声でもお部屋の空気情報をお知らせします。



類・強さ・対象物の素材などによって、消臭効果は異なります。●タバコの有害物質(一酸化炭素等)はすべて除去できません。●常時発生し続けるニオイ成分(建材臭・ペット臭等)はすべて除去できるわけではありません。

風量「強」運転で実施。^{*9}(付着花粉アレルギー物質)●試験機関:(株)ヒオスタ●試験方法:約21m³(約5畳空間)の試験空間で花粉のアレル物質を付着させた試験片で、アレル物質をELISA法で測定。■試験結果:約24時間後に抑制効果を確認。KI-HP100(KI-UX100と同等性能機種)の風量「静音」運転、「中」運転で実施。(KI-UX100は風量「静音」運転時、FP-U120/U70は風量「中」運転時、KI-UX75/UX70/US50/TD50は風量「強」運転時の効果です。)
^{*10}(浮遊カビ菌)●試験依頼先:(一財)日本食品分析センター●試験成績書:第15047086002-0201号/第15061723001-0101号●試験方法:約25m³の密閉した試験空間で日本電機工業会 自主基準(HD-131)の性能評価試験にて実施。●試験対象:浮遊した1種類のカビ菌。■試験結果:約14分で99%抑制。KI-EX100(KI-UX100と同等性能機種)の風量「強」運転で実施。約49分で99%抑制。FU-F28(FU-U40より性能の低い機種)の風量「強」運転で実施。^{*11}(付着カビ菌)●試験機関:(株)食環境衛生研究所●試験方法:約20m³の密閉した試験空間でJIS Z 2911を参考にしてカビ菌を付着させた試験片でカビ菌増殖を比較。■試験結果:3日後に増殖を抑制。KI-DX50(プラズマクラスター25000搭載機種)の風量「強」運転で実施。^{*12}(静電気)●試験機関:当社調べ●試験方法:約41m³の試験空間で5kVに帯電させた試験片で、0.5kVまで除電するのに要する時間を測定。■試験結果:約1.4分後。KI-HP100(プラズマクラスターNEXT搭載機種)で実施。約2.7分後。KI-DX50(プラズマクラスター25000搭載機種)で実施。約13分後。FU-D30(プラズマクラスター7000搭載機種)で実施。^{*13}(付着タバコ臭)●試験機関:当社調べ●試験方法:約41m³の試験空間でタバコのニオイ成分を染み込ませた試験片で消臭効果を6段階臭気強度表示法にて評価。■試験結果:約30分で気にならないレベルまで消臭。KI-HP100(プラズマクラスターNEXT搭載機種)で実施。約55分で気にならないレベルまで消臭。KI-BX50(プラズマクラスター25000搭載機種)で実施。約90分で気にならないレベルまで消臭。FU-B30(プラズマクラスター7000搭載機種)で実施。^{*3}、^{*1}精神的ストレスの予防・治療などの効果を保証するものではありません。^{*2}今回の試験結果には個人差があります。環境によっても異なります。(長年、脳波信号解析の研究に取り組みされてきた満倉靖恵先生(慶應義塾大学理工学部教授)の監修のもと、人の感性を脳波から簡易的に分析できる感性アナライザ(株式会社電通サイエンス&共同開発)を使用して計測)●KI/FPシリーズで「中」運転時、KC-U50、FU-U40で「強」運転時の効果。^{*4}粒子数は1Lあたりの目安です。^{*5}ISO 14644-1:2015(クリーンルーム規格)および日本電機工業規格(JEM1467)を参考に、1μm相当の微小粒子を用いた26m³の密閉空間における試験結果です。初期状態18,000個/Lに対して、約26分後(KI-UX100)、約43分後(KI-UX75)にクリーンルーム規格Class8レベルの832個/Lまで減少することを確認。「AI AUTO」運転時。実使用環境とは異なります。^{*6}当社比。2023年度機種KI-SX100/SX75の「自動」運転時と、KI-UX100/UX75の「AI AUTO」運転時における、キレイと判断する基準値の比較です。●イラスト、写真、図はイメージです。

お手入れ簡単、しかもパワフル加湿



加湿フィルターを自動で洗浄

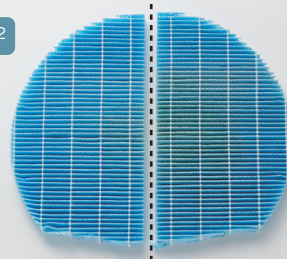
クエン酸と水を入れてボタンを押すことで加湿フィルターを自動で洗浄。※1

※1 洗浄後はすすぎ洗いがが必要です。クエン酸は同梱していません。市販品をお使いください。

加湿
内部洗浄

洗浄後※2

洗浄前



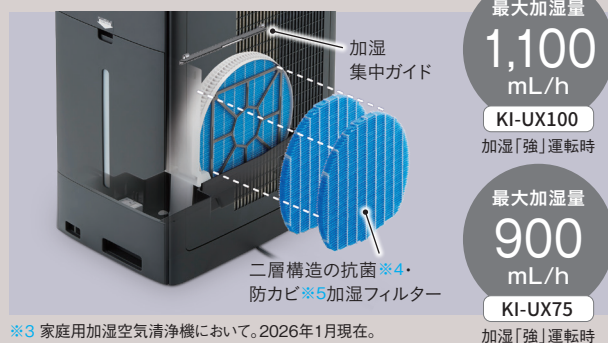
お部屋の湿度やお手入れ時期が見える

湿度や温度がひと目でわかり、お手入れ時期にはお手入れが必要な箇所をわかりやすくお知らせ。



業界トップクラス※3の大容量加湿 (KI-UX100)

集めた風を2枚の加湿フィルターで加湿。風を2回通すことでより多くの水を気化して放出します。さらに、加湿集中ガイドで風路を切り換えることで、気化効率を高めます。



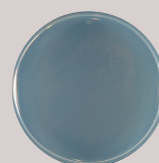
※3 家庭用加湿空気清浄機において。2026年1月現在。

キレイにうるおう、清潔加湿

タンクのキャップに簡単装着できる「Ag⁺イオンカートリッジ」で、タンクやトレーのぬめりやニオイの原因となる水中の菌を抑制※6。1年に1回の交換でキレイが続きます。※7

Ag⁺イオンなし
(24時間後)

Ag⁺イオンあり
(24時間後)



試験菌液にAg⁺イオンありとAg⁺イオンなしの水を入れ、24時間後の生菌数を測定し比較。



Ag⁺イオン
カートリッジ

※7 加湿空気清浄運転で1日当たり2.5Lを使用した場合の目安。水質・使用頻度により交換時期が早まる場合があります。また、実使用環境での実証結果ではありません。

●加湿フィルターで水が気化する時に吸い込んだ空気の熱が奪われるため、吹き出す風の温度は室温より低くなります。●タンクの水は必ず水道水をお使いください。井戸水や浄水器などの水を使用すると、雑菌が繁殖しやすくなります。●加湿量は日本電機工業会の規格(JEM1426)に基づき室温20℃・湿度30%の時です。お使いになるお部屋の広さ・構造・材質により変わります。

※2 当社実験による。汚れの状況によって洗浄効果が異なります。※4 ●試験機関:(一財)ポークン品質評価機構●試験方法:統一試験方法JIS Z2801●抗菌方法:フィルターに抗菌剤を含浸。■試験結果:99%以上抗菌。※5 ●試

アプリでさらに便利、さらに進化^{※8}

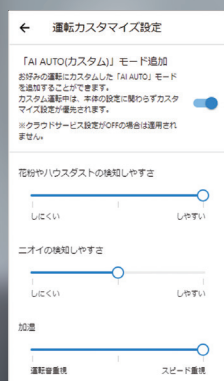


空気の状態を
いつでも確認



COCORO AIR

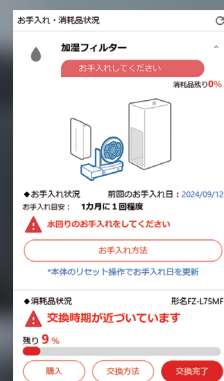
人に寄り添う存在に変えていくビジョン
「AloT」に基づくクラウドサービスです。



運転カスタマイズ機能
汚れの検知しやすさや、加湿の強さなど、自分好みの運転にカスタムできる。
(AI AUTO運転時のみ)



タイマー機能
曜日や時間ごとに運転モードの設定が可能。



お手入れ・消耗品状況モニター
おうちごとに異なるフィルターなどの交換目安がわかる。



「COCORO HOME」アプリ(無料)

※シャープのエアコンと同じアプリで操作できます。
※アプリのダウンロードやご利用には別途通信料が発生します。

ダウンロード
はこちら※



AIで運転を最適化

屋内だけでなく屋外の空気情報まで分析し、自動であなただけのうちに最適な運転を行います。また、お部屋の空気の変化をもとに、起床・就寝などの生活パターンをクラウドに蓄積。使うほどに学習し、生活シーンにもフィットした空気環境をお届けします。



お好みの音声にカスタマイズ

音声カスタマイズサービス「COCORO VOICE」により、空気清浄機の発話音声をお好みの音声に変更できます。



COCORO VOICE

詳しくはこちら※



※KI-UX100/UX75に対応(2026年1月現在)

試験機関: (一財) ボーケン品質評価機構 ● 試験方法: 統一試験方法 JIS Z2911 カビ抵抗性試験 ● 防カビ方法: フィルターに防カビ剤を含浸。■ 試験結果: 菌糸の発育が認められない。 ※6 ● 試験機関: (一財) 日本食品分析センター (試験番号 12085530001-01) ● 試験方法: 日本電機工業会 自主基準 (HD-133) の性能評価試験にて実施。 ● 試験対象: 水中の1種類の菌。 ■ 試験結果: 24時間で99%以上抑制。 KI/KCシリーズに搭載のAgイオンカートリッジで実施。 ※8 無線LANアクセスポイント機器(別売)が必要です。本製品に内蔵の無線LAN機能のIPアドレスは、ルーターから自動で取得(DHCP)されます。[WEP]には対応していません。音声発話対応機器の音声合成ソフトウェアには、「ReadSpeaker」を使用しています。「ReadSpeaker」は、ReadSpeaker B. V. の商標です。ご利用には専用のスマートフォンアプリ(無料)が必要です。※QRコードは、スマートフォンやタブレット端末のバーコードリーダーで読みとってください。 ● 「COCORO HOME」アプリ <https://cocoroplus.jp.sharp/home/#app> ● COCORO VOICE <https://jp.sharp/aiot/voice/kuusel/> ● イラスト、写真、図はイメージです。

仕様・機能一覧

商品について詳しくは
空気清浄機サイトへ



JC-STAR制度★1取得
受理番号:
2025090400000548/
2025070400000467
(KI-UX100/UX75, KI-UX70)

加湿空気清浄機

KI-UX100 -H(グレー系)	KI-UX75 -H(グレー系) -W(ホワイト系)	KI-UX70 -W(ホワイト系)	KI-US50 -W(ホワイト系) -H(グレー系)
オープン価格	オープン価格	オープン価格	オープン価格
プラスマクラスター NEXT 無線LAN内蔵 音声機能 COCORO AIR	プラスマクラスター NEXT 無線LAN内蔵 音声機能 COCORO AIR	プラスマクラスター NEXT 無線LAN内蔵 COCORO AIR	プラスマクラスター-25000
プラスマクラスター 適用床面積※1(目安) 約23畳 (約38㎡)	プラスマクラスター 適用床面積※1(目安) 約18畳 (約30㎡)	プラスマクラスター 適用床面積※1(目安) 約16畳 (約26㎡)	プラスマクラスター 適用床面積※1(目安) 約13畳 (約21㎡)
清浄時間※ 6分 (8畳)	清浄時間※ 9分 (8畳)	清浄時間※ 9分 (8畳)	清浄時間※ 12分 (8畳)

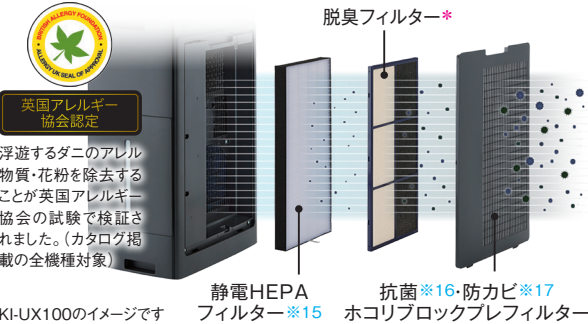
 プラスマクラスター 空気清浄機の効果	ストレスがたまりにくい環境をつくる(KI-UX100のみ) 集中を維持しやすい環境をつくる(KI-UX100のみ) 浮遊カビ菌 浮遊菌※1 浮遊・付着ウイルス※2			
	浮遊アレル物質(ダニのフン・死がい)※3 浮遊・付着花粉アレル物質 付着タバコ臭 付着汗臭※4(スポンジ消臭) 部屋干し衣類の生乾き臭※5(スポンジ消臭)			
	付着排せつ物臭(NEXTのみ) 付着カビ菌(増殖抑制) 静電気 フェイスケア(皮脂)※6 付着ニオイ原因菌(NEXTのみ) 付着したペットの皮膚特有の菌(NEXTのみ)			
最大風量(m³/分)	10	7.5	7.0	5.1
空気清浄適用床面積(目安)※ (除湿空気清浄/加湿空気清浄/空気清浄)	—/ ~37畳(61m²) / ~46畳(76m²)	—/ ~27畳(45m²) / ~34畳(56m²)	—/ ~29畳(48m²) / ~31畳(51m²)	—/ ~16畳(26m²) / ~23畳(38m²)
加湿適用床面積(目安)※2	プレハブ洋室~31畳(51m²)/ 木造和室~19畳(31m²)	プレハブ洋室~25畳(41m²)/ 木造和室~15畳(25m²)	プレハブ洋室~21畳(35m²)/ 木造和室~12.5畳(21m²)	プレハブ洋室~17畳(27m²)/ 木造和室~10畳(17m²)
除湿適用床面積(目安) (50Hz/60Hz)※3	—	—	—	—
消費電力(W)(50Hz/60Hz)※4	7.3(7.1)~93	6.4(6.2)~76	6.4(5.8)~69	3.8(3.4)~52
運転音(dB)	21~53	20~52	20~51	17~51
加湿量※6・水タンク容量	気化方式・最大1,100mL/h・約4.3L	気化方式・最大900mL/h・約3.2L	気化方式・最大750mL/h・約3.2L	気化方式・最大600mL/h・約2.7L
除湿能力※7・除湿トレイ容量	—	—	—	—
待機時消費電力(W)※8	約1.0(約1.4)	約1.0(約1.4)	約0.8(約1.0)	約0.4
外形寸法(mm)・質量(kg)	幅427×奥行305×高さ700・約14	幅395×奥行265×高さ650・約12	幅395×奥行265×高さ650・約12	幅384×奥行230×高さ619・約7.9

おすすめの特長	センサー	5つのセンサー ホコリ・ニオイ・湿度・温度・照度	3つのセンサー ニオイ・湿度・温度
	自動運転	AI AUTOモード キレイの基準を高め、運転を細かく制御	自動運転
	お手入れ(水回り)	加湿内部洗浄 フラットトレイ 使い捨て加湿プレフィルター同梱(2枚入)	加湿内部洗浄 フラットトレイ 使い捨て加湿プレフィルター同梱(2枚入)
	モニター	AIモニター 粒子数・温度・湿度・電気代表示	きれいモニター デジタル温度・湿度・電気代
	キャスター	ストッパー付きキャスター 片手で簡単に動かすことができるストッパー付きキャスター	

交換用フィルター	静電HEPAフィルター※9	FZ-E100HF 7,700円(税込)/交換の目安: 約10年	FZ-E75HF 5,720円(税込)/交換の目安: 約10年	FZ-E75HF 5,720円(税込)/交換の目安: 約10年	FZ-D50HF 4,840円(税込)/交換の目安: 約10年
	脱臭フィルター※9	FZ-E100DF 8,250円(税込)/交換の目安: 約10年	FZ-F70DF 4,950円(税込)/交換の目安: 約10年	FZ-F70DF 4,950円(税込)/交換の目安: 約10年	FZ-F50DF 4,400円(税込)/交換の目安: 約10年
	加湿フィルター※11	FZ-L75MF 4,290円(税込)/交換の目安: 約120ヶ月	FZ-L75MF 4,290円(税込)/交換の目安: 約120ヶ月	FZ-L75MF 4,290円(税込)/交換の目安: 約120ヶ月	FZ-L75MF 4,290円(税込)/交換の目安: 約120ヶ月
	交換用プラスマクラスター イオン発生ユニット※12	IZ-C100C2(2個) 6,820円(税込)/交換の目安: 約2年2ヶ月	IZ-C100C2(2個) 6,820円(税込)/交換の目安: 約2年2ヶ月	IZ-C100C2(2個) 6,820円(税込)/交換の目安: 約2年2ヶ月	IZ-C90MR(1個) 3,410円(税込)/交換の目安: 約2年2ヶ月
	Ag+イオンカートリッジ※13	FZ-AG01K1(1個入) 990円(税込)、FZ-AG01K2(2個入) 1,980円(税込)、			
別売品	使い捨てプレフィルター (6枚入)※14	FZ-PF10K1(お試し3枚入) 1,100円(税込)/交換の目安: 約1ヶ月	FZ-PF80F1(お試し3枚入) 1,045円(税込)/交換の目安: 約1ヶ月	FZ-PF80F1(お試し3枚入) 1,045円(税込)/交換の目安: 約1ヶ月	FZ-PF51F1(お試し3枚入) 935円(税込)/交換の目安: 約1ヶ月
	使い捨て加湿プレフィルター (6枚入)※13	FZ-PF10MF(お試し2枚入) 1,100円(税込)/交換の目安: 約1ヶ月	FZ-PF10MF(お試し2枚入) 1,100円(税込)/交換の目安: 約1ヶ月	FZ-PF10MF(お試し2枚入) 1,100円(税込)/交換の目安: 約1ヶ月	FZ-PF10MF(お試し2枚入) 1,100円(税込)/交換の目安: 約1ヶ月

ニオイや微小な粒子までキャッチ、3つの高性能フィルター

(KI-UX100/UX75/UX70/US50, KC-U50, FP-U120/U70)



5 KI-UX100のイメージです

プラスマクラスター空気清浄機本体で「PM 2.5」への対応
0.1 ~ 2.5 μm の粒子を99%キャッチ※18

換気等による屋外からの新たな粒子の侵入は考慮しておりません。

●PM2.5とは2.5μm以下の微小粒子状物質の総称です。●この空気清浄機では0.1μm未満の微小粒子状物質については、除去の確認ができていません。また、空気中の有害物質のすべてを除去できるものではありません。●32m³(約8畳)の密閉空間での効果であり、実使用空間での結果ではありません。

※ 清浄時間算出条件について、〈適用床面積とは〉日本電機工業会規格(JEM1467)にて規定されている項目で、自然換気回数1(1回/時間)の条件において、粉じん濃度1.25mg/m³の空気の汚れを30分でビル衛生管理法に定める0.15mg/m³まで清浄できる部屋の大きさを基準として定めている。※a KI-UX100/UX75/UX70/FP-U70の仕様欄の数値は風向が初期位置の場合の数値です。※b 当技術マークのイオン個数の目安は、商品を壁際に置いて、「中」運転時にプラスマクラスター適用床面積の部屋中央(床1.2m)で1cm²当たり50,000個以上です。※c 当技術マークの数字は、商品を壁際に置いて、「中」運転時(FP-U120, FU-U40)は「強」運転時にプラスマクラスター適用床面積の部屋中央(床1.2m)で測定した1cm²当たりのイオン個数の目安です。※d 吹き出す風が当たらない部分のニオイは取れません。ニオイの種類・強さ・対象物の素材などによって、消臭効果は異なります。※1 ●試験依頼先: (一財)日本食品分析センター ●試験成績書: 第15047086002-0101号/第15061721001-0101号 ●試験方法: 約25m³の密閉した試験空間で日本電機工業会自主基準(HD-131)の性能評価試験にて実施。●試験対象: 浮遊した1種類の菌。●試験結果: 約14分で99%抑制。KI-EX100(KI-UX100と同等性能機種)の風量「強」運転で実施。約51分で99%抑制。FU-F28(FU-U40より性能の低い機種)の風量「強」運転で実施。※2 プラスマクラスター 加湿空気清浄機KI-PX70(プラスマクラスター-NEXT搭載機種)、KI-BX50(プラスマクラスター-25000搭載機種)での効果。※3 ●試験機関: ITEA(株) ●試験方法: 約25m³の試験空間にダニのふん・死がいのアレル物質を浮遊させ、アレル物質をELISA法で測定。●試験結果: 約14分で99%抑制。KI-

		除加湿空気清浄機		空気清浄機					
KC-U50 -W (ホワイト系)		KI-TD50 -W (ホワイト系)		FP-U120 -H (グレー系)		FP-U70 -W (ホワイト系)		FU-U40 -W (ホワイト系) -H (グレー系)	
オープン価格		オープン価格		Purefit オープン価格		Purefit オープン価格		Purefit オープン価格	
									
プラズマクラスター 7000 *C		プラズマクラスター 25000 *C		プラズマクラスター 25000 *C 無線LAN内蔵 COCORO AIR		プラズマクラスター 25000 *C 無線LAN内蔵 COCORO AIR		プラズマクラスター 7000 *C	
プラズマクラスター 適用床面積※1 (目安) 約13畳 (約21㎡)		プラズマクラスター 適用床面積※1 (目安) 約10畳 (約17㎡)		プラズマクラスター 適用床面積※1 (目安) 約24畳 (約40㎡)		プラズマクラスター 適用床面積※1 (目安) 約16畳 (約26㎡)		プラズマクラスター 適用床面積※1 (目安) 約14畳 (約23㎡)	
清浄時間* 12分 (8畳)		清浄時間* 13分 (8畳)		清浄時間* 6分 (8畳)		清浄時間* 9分 (8畳)		清浄時間* 15分 (8畳)	
浮遊カビ菌 浮遊菌*1 浮遊ウイルス 浮遊アレル物質 (ダニのフン・死がい)*3 付着汗臭*4 (スボット消臭) 部屋干し衣類の生乾き臭 *5 (スボット消臭) 静電気		浮遊カビ菌 浮遊菌*1 浮遊・付着花粉アレル物質 付着タバコ臭 付着汗臭*4 (スボット消臭) 部屋干し衣類の生乾き臭 *5 (スボット消臭) 付着カビ菌 (増殖抑制) 静電気		浮遊・付着ウイルス*2 浮遊アレル物質 (ダニのフン・死がい)*3 フェイスケア (ツヤ) *6 (FP-U120/U70除く)		浮遊アレル物質 (ダニのフン・死がい)*3 浮遊花粉 付着タバコ臭 付着汗臭*4 (スボット消臭) 部屋干し衣類の生乾き臭 *5 (スボット消臭) 静電気		浮遊カビ菌 浮遊菌*1 浮遊ウイルス 浮遊アレル物質 (ダニのフン・死がい)*3 浮遊花粉 付着タバコ臭 付着汗臭*4 (スボット消臭) 部屋干し衣類の生乾き臭 *5 (スボット消臭) 静電気	
5.1 —/ —15畳(25㎡) / —23畳(38㎡)		5.1 ~19畳(31㎡) / ~21畳(35㎡) / ~21畳(35㎡)		12 —/ —/ ~53畳(87㎡)		7.0 —/ —/ ~31畳(51㎡)		4.0 —/ —/ ~18畳(30㎡)	
プレハブ洋室~14畳(23㎡) / 木造和室~8.5畳(14㎡)		プレハブ洋室~11畳(18㎡) / 木造和室~7畳(11㎡)		—		—		—	
—		コンクリート住宅~13畳/14畳(21㎡/23㎡) / 木造住宅~6畳/7畳(10㎡/11㎡)		—		—		—	
3.1(2.8)~54 20~52 気化方式・最大500mL/h・約2.5L		4.6~200/210※5 23~54 気化方式・最大400mL/h・約2.0L		4.7(4.4)~73 20~54 —		4.6(4.3)~43 19~49 —		2.4(2.1)~19 21~44 —	
— 約0.3 幅399×奥行230×高さ613・約7.5		コンプレッサー方式・5.0/5.6L/日(50/60Hz)・約2.0L 約0.7 幅350×奥行285×高さ656・約13		約0.7(約0.9) 幅333×奥行330×高さ578・約11		約0.7(約0.9) 幅285×奥行285×高さ525・約7.2		約0.5 幅235×奥行235×高さ372・約3.9	
				5つのセンサー ホコリ・ニオイ・湿度・温度・照度				ホコリ・ニオイセンサー	
おまかせ運転		自動運転							
使い捨て加湿プレフィルター同梱(2枚入)									
きれいモニター 3段階湿度モニター		きれいモニター デジタル湿度		きれいモニター デジタル温度・湿度・電気代・粒子数		きれいモニター			
		ストッパー付きキャスター							
FZ-D50HF 4,840円(税込) / 交換の目安: 約10年		集じん・脱臭一体型フィルター FZ-G40SF 3,630円(税込) / 交換の目安: 約2年		FZ-E75HF※10 5,720円(税込) / 交換の目安: 約10年		FZ-D50HF※10 4,840円(税込) / 交換の目安: 約10年		集じん(静電HEPA)・ 脱臭一体型フィルター FZ-T40SF(2枚入) 6,050円(税込) / 交換の目安: 約2年	
FZ-F50DF 4,400円(税込) / 交換の目安: 約10年		FZ-H40MF 2,420円(税込) / 交換の目安: 約60ヶ月		FZ-F70DF※10 4,950円(税込) / 交換の目安: 約10年		FZ-F50DF※10 4,400円(税込) / 交換の目安: 約10年		—	
FZ-Y80MF 2,860円(税込) / 交換の目安: 約120ヶ月		IZ-C90MR(1個) 3,410円(税込) / 交換の目安: 約2年2ヶ月		—		—		—	
—		IZ-C90S(1個) 3,410円(税込) / 交換の目安: 約2年2ヶ月		IZ-C90MR(1個) 3,410円(税込) / 交換の目安: 約2年2ヶ月		IZ-C90S(1個) 3,410円(税込) / 交換の目安: 約2年2ヶ月		—	
FZ-AG01K4(4個入) 3,960円(税込) / 交換の目安: 約1年		—		—		—		—	
FZ-PF51F1(お試し3枚入) 935円(税込) / 交換の目安: 約1ヶ月		FZ-PF51F1(お試し3枚入) 935円(税込) / 交換の目安: 約1ヶ月		FZ-PF80K1 935円(税込) / 交換の目安: 約1ヶ月		FZ-PF51F1 935円(税込) / 交換の目安: 約1ヶ月		—	
FZ-PF50MF(お試し2枚入) 1,100円(税込) / 交換の目安: 約1ヶ月		—		—		—		—	

記載の金額は、希望小売価格です。

EX100(KI-UX100と同等性能機種)の風量[強]運転で実施。約51分で99%抑制。FU-F28(FU-U40より性能の低い機種)の風量[強]運転で実施。*4●試験機関:当社調べ●試験方法:汗のニオイ成分を染み込ませた試験片で消臭効果を6段階臭気強度表示法にて評価。■試験結果:約6時間で気にならないレベルまで消臭。FU-B30(プラズマクラスター7000搭載機種)で実施。*d●*5●試験機関:当社調べ●試験方法:部屋干し衣類の生乾きのニオイ成分を付着させた試験片で消臭効果を6段階臭気強度表示法にて評価。■試験結果:約3時間で気にならないレベルまで消臭。FU-B30(プラズマクラスター7000搭載機種)で実施。*d●*6●試験機関:(株)総合医科学研究所●被験者:21名(36~63歳女性)●温度:約25℃、湿度:約45%●試験方法:約10畳の試験空間で安静状態で目じりの肌水分量を測定。■試験結果:運転20分以後に肌にツヤを与える効果が確認された。KI-BX50(プラズマクラスター25000搭載機種)の加湿空気清浄[中]運転で実施。*1●商品名を壁際に置いて、[中]運転時(FP-U120、FU-U40は[強]運転時)に部屋中央(床上1.2m)で50,000個/cm³(KI-UX100/UX75/UX70)、25,000個/cm³(KI-UX50/TD50、FP-U120/U70)、7,000個/cm³(KC-U50、FU-U40)のイオンが測定できる床面積の広さです。*2●適用床面積の目安は、日本電機工業会規格(JEM1426)に基づき、プレハブ住宅洋室の場合を最大適用床面積とし木造和室の場合を最小面積としたものです。ただし、運転モード、壁、床の材質、部屋の構造、使用暖房器具等によって適用床面積は異なりますので、販売店にご相談ください。*3●日本電機工業会規格(JEM1411)に基づいた数値。*4●無線モジュールを起動していないときの消費電力です。無線モジュール起動時は消費電力が最大で約1W高くなる場合があります。()内はモニターランプ切時。*5●室温30℃、湿度60%時の消費電力は210/220W(50/60Hz)。*6●日本電機工業会規格(JEM1426)に基づき室温20℃・湿度30%で算出。空気清浄運転時も水は減り、若干加湿します。*7●室温27℃、相対湿度60%を維持し続けたときの1日あたりの除湿量。*8●()内の数字は無線モジュール起動時の待機時消費電力です。*9●交換の目安:一般家庭で1日タバコ5本吸った場合。日本電機工業会規格(JEM1467)試験による。(使用場所や設置場所によって交換時期は異なります。)*10●2枚お買い求めください。*11●交換の目安/加湿フィルターは定格加湿能力に対し、加湿能力が50%に落ちるまでの時間。加湿空気清浄運転を1日8時間した場合の交換の目安です。使用状況や洗い方によっては、寿命が早まる場合があります。定期的(1ヶ月に1回程度)にフィルターのお手入れが必要です。*12●これらの商品は、安定して高濃度プラズマクラスターイオンを放出するために定期的にプラズマクラスターイオン発生ユニットの交換が必要です。総運転時間 約17,500時間(1日24時間連続して運転した場合約2年、1日8時間毎日使用した場合約6年)経過すると、本体のランプが点滅し交換時期をお知らせします。約19,000時間(約2年2ヶ月)経過するとプラズマクラスターイオンの放出を停止します。*13●1日平均2.5Lの水を使用した場合(総使用量:Agイオンカートリッジは900L、使い捨て加湿プレフィルターは75L)が交換の目安です。水質、使用環境によっては交換時期が早くなることがあります。*14●使用環境によって交換時期に差が出ます。*15●0.3μm(マイクロメートル)の微小な粒子を99.97%以上集じんするフィルターです。*16●試験機関:(一財)ボーケン品質評価機構●SGS●試験方法:JIS Z 2801 フィルム密着法。●抗菌方法:パナネットに抗菌剤を含浸。●対象:パナネットに付着した菌。■試験結果:99%以上抗菌。*17●試験機関:(一財)ボーケン品質評価機構●試験方法:JIS Z 2911 カビ抵抗性試験。●防カビ方法:パナネットに防カビ剤を含浸。●対象:パナネットに付着したカビ菌。■試験結果:菌糸の発育が認められない。*18●試験方法:日本電機工業会規格(JEM1467)判定基準:0.1~2.5μmの微小粒子状物質を、32m³(約8畳)の密閉空間で99%除去する時間が90分以内であること。(32m³(約8畳)の試験空間に換算した値です。)*A●QRコードは、スマートフォンやタブレット端末のバーコードリーダーで読みとってください。https://jp.sharp/kuusei/ *B●IoT製品向けセキュリティ要件適合評価及びバレーン制度(JC-STAR)は、製品のセキュリティ機能を共通の基準で評価・可視化することを目的としたバレーン制度で、経済産業省およびIPA(独立行政法人情報処理推進機構)の主導により策定。取得年月日KI-UX100/UX75(2025年9月8日)、KI-UX70(2025年8月26日)。●イラスト、写真、図はイメージです。

[空気清浄機の集じん・脱臭能力について]

・タバコの有害物質(一酸化炭素等)はすべて除去できません。・常時発生し続けるニオイ成分(建材臭・ペット臭等)はすべて除去できるわけではありません。

* タバコや焼肉など、強いニオイがある時にお使いになると、数週間から数ヶ月でフィルターからニオイが発生し、フィルター交換が必要になる場合があります。このような使い方をされるときは、お部屋の換気と併用してお使いいただくことをお勧めします。

Purefit

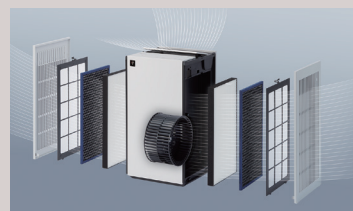
音も、サイズも、性能も。



FP-U70-W

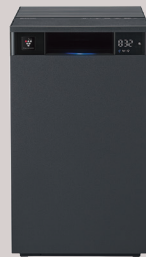
Wフィルター構造

本体サイズをコンパクトに抑えながら、
広いフィルター吸い込み面積を確保。
効率よく空気を送り出すことでファンの
回転数を抑え、低騒音とパワフルな空
気清浄性能を両立。*



FP-U120

-H(グレー系)



FP-U70

-W(ホワイト系)



FU-U40

-W(ホワイト系) /-H(グレー系)



* FP-U120「自動」運転(最小風量)時:5.0m³/分、36dB(「強」運転:54dB)。FP-U70「自動」運転(最小風量)時:2.6m³/分、31dB(「強」運転:49dB)。FU-U40「強」運転時:4.0m³/分、44dB。

商品別清浄時間の目安(集じん)

品番	KI-UX100	KI-UX75	KI-UX70	KI-US50	KC-U50	KI-TD50	FP-U120	FP-U70	FU-U40
適用床面積	~46畳	~34畳	~31畳	~23畳	~23畳	~21畳	~53畳	~31畳	~18畳
53畳	—	—	—	—	—	—	30分	—	—
46畳	30分	—	—	—	—	—	27分	—	—
34畳	24分	30分	—	—	—	—	21分	—	—
31畳	22分	28分	30分	—	—	—	19分	30分	—
25畳	18分	23分	25分	(23畳) 30分	(23畳) 30分	—	16分	25分	—
21畳	16分	20分	22分	28分	28分	30分	14分	22分	—
18畳	14分	18分	19分	25分	25分	27分	12分	19分	30分
14畳	11分	14分	16分	20分	20分	22分	10分	16分	25分
12畳	9分	12分	14分	18分	18分	19分	8分	14分	22分
10畳	8分	11分	11分	15分	15分	16分	7分	11分	19分
8畳	6分	9分	9分	12分	12分	13分	6分	9分	15分
6畳	5分	7分	7分	9分	9分	10分	4分	7分	12分

*清浄時間算出条件について/適用床面積とは日本電機工業規格(JEM1467)にて規定されている項目で、自然換気回数1(1回/時間)の条件において、粉じん濃度1.25mg/m³の空気の汚れを30分でビル衛生管理法に定める0.15mg/m³まで清浄できる部屋の大きさを基準として定めている。〈各畳数での清浄時間の算出〉上記規定により、各畳数での粉じん濃度を1.25mg/m³から0.15mg/m³、すなわち初期濃度の12%の粉じんになるまでの時間を算出している。

商品ご理解のために ●本カタログに掲載の商品は日本国内仕様です。海外では使用できません。

■フィルター寿命について ●本カタログに掲載されたフィルター寿命は、目安として記載しています。お部屋全体のニオイ成分を集める機器ですので、使用上フィルター自身が数ヶ月程度で臭いが発生することがあります。 ■商品のご使用について ●工場などの特殊用途にはご使用しないでください。●石油・ガス器具など燃焼に伴う酸化炭素などは除去できませんので石油暖房機などのご使用時は適度な換気が必要です。●空気清浄機の補修用性能部品の保有期間は製品の製造打ち切り後約6年です。 ■冷媒に関するご注意 ●家庭用除湿空気清浄機(コンプレッサー方式)には最大でCO₂(温暖化ガス)101kgに相当するフロン類(HFC134a)が封入されています。地球温暖化防止のため、修理・廃棄などにあたっては、冷媒フロン類の適切な処理が必要です。お住まいの地域の方法に従い廃棄してください。フロン類に関するお問い合わせはお客様ご相談窓口までお願いします。 ■カタログについてのご注意 ●製品改良のため、仕様や外観の一部を予告なく変更することがあります。また、本カタログの商品の色調は印刷のため実物とは異なる場合もありますのであらかじめご了承ください。●本カタログに掲載された機種の中で、品切れになるものもありますので、販売店にお確かめのうえ、お選びください。●プラスマクラスターロゴ及びプラスマクラスター、Plasmacluster、AloT、COCORO HOME、COCORO AIRはシャープ株式会社の登録商標です。●ReadSpeakerは、ReadSpeaker Holding B.V.の商標です。 <QRコードから誘導されるサイトについてのご注意> ●当サイト及び動画の視聴は無料ですが、通信料金はお客様のご負担となります。●QRコードは株式会社デンソーウェーブの登録商標です。



安全に関する ご注意

- ご使用の前に「取扱説明書」をよくお読みのうえ、正しくお使いください。
- 燃焼器具と併用して使用する場合は、換気をしてください。一酸化炭素中毒をおこすことがあります。

「取扱説明書」は、シャープのホームページでご覧になれます。

https://jp.sharp/support/air_purifier



愛情点検 長年ご使用の場合は
商品の点検を!
こんな症状はありませんか?

●スイッチを入れても動かないときがある。●電源コードやプラグ、器体が異常に熱くなる。●コードを折り曲げると通電したり、しなかったりする。●自動的に切れるはずなのに切れない時がある。●いつもと違って温度が異常に高くなったり、こげくさい臭いがある。●本体ケースが変形している。●モーターの回転が止まったり、遅かったり不規則な時がある。●その他の異常や故障がある。



ご使用
中止

故障や事故防止のため、スイッチを切り、電源プラグをコンセントから抜き、必ず販売店に点検をご依頼ください。なお、点検・修理に要する費用は、販売店にご相談ください。

●ご購入の際は、購入年月日・販売店名など所定の事項を記入した「保証書」を必ずお受けとください。●製造番号は、安全確保上重要なものです。お買い上げの際は、商品本体に製造番号が表示されているかお確かめください。■「オープン価格」の商品は、希望小売価格を定めておりません。価格については販売店にお問い合わせください。■このカタログについてのお問い合わせは、お近くの販売店にご相談ください。もし、販売店でお分かりにならないときは、下記にアクセスください。



一般社団法人
日本電機工業会
もっと知りたい、空気清浄機



人に寄り添う、シャープの会員サービス
COCORO MEMBERS

ご愛用家電の登録でもっと便利に快適に

今すぐ登録!

<https://cocoromembers.jp.sharp/>



COCORO STORE シャープのオンラインストア

ご質問、お困りごとは、気軽にアクセス。しっかりアシスト!

SHARP オンラインサポート

<https://jp.sharp/support/>



●お客様ご相談窓口

固定電話からはフリーダイヤル

0120-078-178

携帯電話からはナビダイヤル

0570-550-449

※フリーダイヤル・ナビダイヤルをご利用いただけない場合は、050-3852-5405

〈受付時間〉(年末年始を除く)

○月曜日～土曜日:午前9時～午後6時

○日曜日・祝日:午前9時～午後5時

シャープ株式会社

本社 〒590-8522

大阪府堺市堺区匠町1番地

<https://jp.sharp/>



適正な表示を
推進しています



このカタログの内容は
2026年1月現在のものです。

H.140 KC2601P

■お求めは信用と技術を誇る当店で ■アフターサービスのお申し込みはお買い上げの店へ

●このカタログは環境に配慮した植物油インキを使用しています。

