

SHARP

Be Original.

加湿器 / 電気暖房機

<https://jp.sharp/kashitsu/>
<https://jp.sharp/danbou/>

総合カタログ 2024



あなたのそばに
キレイなうるおいと温もりを

トレーを運んで給水も



加湿器
HV-T75-T(ブラウン系)



加湿セラミックファンヒーター
HX-TK12-W(ホワイト系)



加湿器



電気暖房機

写真はイメージです。
本カタログ掲載商品の価格には、配送・設置・別売部品・付帯工事、使用済み商品の引き取りなどの費用は含まれておりません。

手軽で便利な“どっちも給水”



プラズマクラスター 7000 *1



上から
給水

立ったままでラクに給水できます。



トレー
給水

一度に2Lペットボトル2本分(約4L)が給水できます。

NEW

ハイブリッド式

HV-T75

オープン価格

-W(ホワイト系/プレミアムホワイト)
-T(ブラウン系/チャコールブラウン)

加湿量 **750mL/h** *1

NEW

ハイブリッド式

HV-T55

オープン価格

-W(ホワイト系/プレミアムホワイト)
-T(ブラウン系/チャコールブラウン)

加湿量 **550mL/h** *1

おトクに エコモード

エコモードに設定すれば、ヒーターレスの省エネ運転で加湿し、電気代が削減できる

HV-T75(50Hz)エコモード「強」運転時の加湿480mL/hは、「強」運転時(750mL/h)に比べ約36%減少。

●1日8時間使用した場合、HV-T75(50Hz)「強」運転時(消費電力335W)、エコモード「強」運転時(消費電力34W)の比較。

■エコモードの電気代*2
(HV-T75(50Hz)の場合)

約83円

約90%
削減

約8.4円

「強」運転時

エコモード
「強」運転時

お手入れ ラクラク

パーツを
外して洗える

内部まで
しっかり拭ける



清潔設計 HV-T75/HV-T55/HV-R120 共通

SIAA ISO 22196
抗菌加工
無毒抗菌剤・印刷
操作部/表示部表面
JP0122036X0028F
JP0122036X0025C
HV-T75:JP0122036X0028F
HV-T55:JP0122036X0028F
HV-R120:JP0122036X0025C

清潔なSIAA抗菌操作部

抗菌*4・防カビ*5
エアフィルター
(本体背面)

抗菌*6・防カビ*7
加湿フィルター
寿命約8シーズン*8

加湿の水まできれいに
Ag+イオンカートリッジ

トレーのヌメリやニオイの元となる水中の菌を抑制*9。
交換の目安:1年に1回*10



付属

安全設計 HV-T75/HV-T55/HV-R120 共通

信頼の
S-JET認証取得*11



小さなお子さまや
ペットに配慮



加湿器 大容量タイプ 広い部屋におすすめ

どっちも
給水

(写真はイメージです。)

プラズマクラスター25000 *1

HV-R120

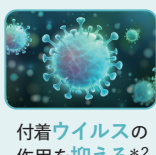
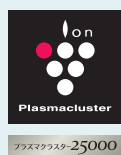
オープン価格

ハイブリッド式

-W(ホワイト系/プレミアムホワイト)

加湿量 **1200mL/h** *1

シャープ独自の空気浄化技術、プラズマクラスター25000搭載。



付着ウイルスの
作用を抑える*2



付着カビ菌の増殖を
抑える*3

(吹き出す風の当たらない部分の菌は抑制できません。)



お肌にツヤを
与える*4

約20分〜3日後の効果です。約5〜10畳相当の密閉した試験空間における実証結果であり、実使用空間での実証結果ではありません。使用場所の状況や使いかた、個人によって効果は異なります。

「プラズマクラスター」技術で実証している主な効果

●約25m³(約6畳)〜約41m³(約10畳)相当の密閉した試験空間における約10分〜約195分後の効果です。●プラズマクラスターイオン発生機器を用いた実証結果であり、実使用空間での実証結果ではありません。イオン濃度が同等であれば同様の効果が得られると考えられます。●使用場所の状況、使いかたによって効果は異なります。



浮遊カビ菌を
除菌*5



浮遊ウイルスの
作用を抑える*6



染み付いたタバコの
ニオイを消臭*7



静電気を抑える
(除電)*8

*1 当技術マークの数字は、商品を壁際に置いて、HV-T75/T55は「強」運転時、HV-R120は連続「空気浄化」運転・ルーバー位置「中」時、HX-TK12は暖房「強」+加湿運転時、HX-TS1は暖房または空気浄化「強」運転時に、プラズマクラスター適用床面積の部屋中央(床上1.2m)で測定した1cm²当たりのイオン個数の目安です。*2 〈付着ウイルス〉 ●試験機関:(株)食環境衛生研究所 ●試験方法:約25m³の密閉した試験空間で日本電機工業規格(JEM1467)の性能評価試験にて実施。●試験対象:付着した1種類のウイルス。■試験結果:約10時間で99%抑制。HV-R120の「空気浄化」運転で実施。*3 〈付着カビ菌〉 ●試験機関:(一財)日本食品分析センター ●試験成績書:第22049401001-0101号 ●試験方法:約20m³(約5畳相当)の密閉した試験空間でJIS Z 2911を参考にして本体から約1m、高さ1mの位置で、カビ菌を付着させた試験片でカビ発育面積を比較。■試験結果:



プラスマクラスター 7000 *1

パーソナル空間をパワフルにもっと暖かく



足元
ロング
温風

NEW 日本製

ハイブリッド式
HX-TK12

オープン価格
-W(ホワイト系/プレミアムホワイト)
-T(ブラウン系/ダークブラウン)

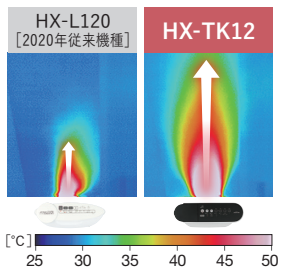
暖房 **1200/1150w**
(50/60Hz) ※12

加湿量 **650/630mL/h**
(50/60Hz) ※1

(写真はイメージです。)

温風到達距離約2倍 ※13 (当社比)

■サーモビュアカメラによる画像



清潔、たっぷり加湿

最大加湿量 **650mL/h**

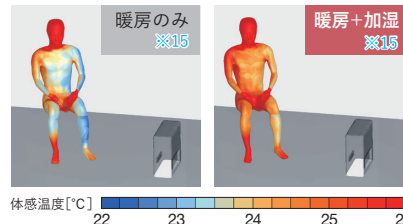
- 加湿フィルターが水に浸からず汚れがつきにくい
- 運転停止後、加湿フィルターを自動洗浄



画像はイメージです。

暖房+加湿で体感温度アップ 1.3°C アップ ※14

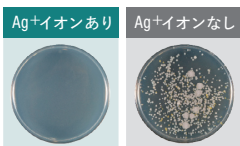
■人体モデルを用いたシミュレーション



清潔設計 HX-TK12/HX-TS1 共通

加湿の水まできれいに Ag+イオンカートリッジ

トレーのヌメリやニオイの元となる水中の菌を抑制※9。交換の目安:1年に1回※10



◆試験菌液にAg+イオンあり/なしの水を入れて24時間後の生菌数を測定比較

清潔なSIAA抗菌操作部



セラミックファンヒーター



持ち運びにも便利

プラスマクラスター 7000 *1
NEW 日本製 オープン価格
-W(ホワイト系/プレミアムホワイト)
-T(ブラウン系/ダークブラウン)
暖房 **1200w** ※12 上下ルーバー

安全設計 HX-TK12/HX-TS1 共通

信頼の S-JET 認証取得※11



小さなお子さまやペットに配慮



安心の防災対応型 二重安全転倒OFFスイッチ※16

安全性の高いヒーター※17

3日後に増殖を抑制。HV-R120の「空気浄化」運転で実施。*4(お肌にツヤを与える) ●試験機関:(株)総合医学研究所 ●被験者:21名(36~63歳女性) ●温度:約25°C、湿度:約45% ●試験方法:約10畳の試験空間で安静状態で目じりの肌水分量を測定。■試験結果:運転20分以後に肌にツヤを与える効果が確認された。KI-BX50(空気清浄機)の加湿空気清浄「中」運転で実施。*5(浮遊カビ菌) ●試験機関:(一財)石川県予防医学協会 ●試験方法:約31m³(約8畳相当)の密閉した試験空間にプラスマクラスターイオンを放出し、浮遊カビ菌をエアークリーナーにて測定。■試験結果:約195分で除去率99%。*6(浮遊ウイルス) ●試験機関:ベトナム ホーチミン市 パスツール研究所 ●試験方法:約25m³(約6畳相当)の密閉した試験空間にウイルスを浮遊させ、プラスマクラスターイオンを放出。ウイルスを回収し、空気中のウイルス除去率を測定。●試験対象:浮遊した1種類のウイルス。■試験結果:約83分で99%抑制。*7(タバコのニオイ) ●試験機関:当社調べ ●試験方法:約41m³(約10畳相当)の試験空間にて、タバコのニオイ成分を染み込ませた試験片で、消臭効果を6段階臭気強度表示法にて評価。■試験結果:約80分で気にならないレベルまで消臭。ニオイの種類・強さ・対象物の素材などによって、消臭効果は異なります。*8(静電気除去) ●試験機関:当社調べ ●試験方法:約41m³(約10畳相当)の試験空間において、5kVに帯電させた試験板で、0.5kVまで除電するのに要する時間を測定。■試験結果:約10分後。*9 加湿量は日本電機工業会規格(JEM1426)に基づき、ハイブリッド式の場合は20°C・30%のときです。ハイブリッド式は、室内の温度・湿度によって加湿量が変化します。雨の日など湿度の高いときや室内の温度が低いときは水が気化しにくいため、加湿量は減少します。HV-R120/T75/T55は、「強」運転時、HX-TK12は、「強+加湿」運転時。*10 電力料金目安単価は31円/kWh(税込)[2022年7月改訂](家電公取協調べ)で算出しています。*11 SIAAマークはISO22196法により評価された結果に基づき、抗菌製品技術協議会ガイドラインで品質管理・情報公開された製品に表示されています。*12 ●試験機関:広東省微生物分析検測中心 ●試験方法:GB/T21551.2 ●抗菌方法:フィルターに抗菌剤を添加。■試験結果:99%以上抗菌。*13 ●試験機関:広東省微生物分析検測中心 ●試験方法:GB/T21551.2 ●防カビ方法:フィルターに防カビ剤を添加。■試験結果:菌糸の発育が認められない。*14 ●試験機関:(一財)ポークン品質評価機構 ●試験方法:JIS Z 2801 ●試験結果:99%以上抗菌。●抗菌方法:フィルターに抗菌剤を含まず。*15 ●試験機関:(一財)ポークン品質評価機構 ●試験方法:カビ抵抗性試験JIS Z 2911 ●試験結果:菌糸の発育が認められない。●防カビ方法:フィルターに防カビ剤を含まず。*16 定格加湿能力に対し加湿能力が50%に落ちるまでの期間。加湿フィルターは1日8時間の使用で約48ヵ月を目安(約6ヵ月の使用を1シーズンとして計算)に交換してください(2週間に1度お手入れした場合)。水質、使用環境によって交換時期は早くなる場合があります。*17 ●試験機関:(一財)日本食品分析センター(試験番号:1208530001-01) ●試験方法:日本電機工業会自主基準(HD-133)性能評価試験にて実施 ●対象:水中の1種類の菌 ●試験結果:24時間で99%以上抑制。*18 1日あたり2.5Lを使用した場合の目安。水質・使用環境により交換時期が早まる場合があります。また、実使用環境での実証結果ではありません。*19 第三者認証機関によって製品試験及び工場の品質管理の調査が行われている証です。*20 HX-TK12は50Hz「強」運転時は1200W(60Hz)「強」運転時は1150W。HX-TS1は「強」運転時。*21 室温20°C、湿度30%での体感温度18.8°Cと、室温20°C、湿度60%での体感温度20.1°Cを比較。暖房+加湿で、体感温度が1.3°Cアップします。体感温度はミスマールの計算式(改良版)で算出(風速0m/sの場合)。*22 NET(net effective temperature)にて算出。NETとは、気温・湿度・気流の3つの因子により計算した体感温度を表す指標。当社にて人体モデルを用いてシミュレーションを行った結果。お部屋の環境条件や使い方、個人差によって異なります。*23 本体が倒れたり、傾くと通電を停止します。押し棒式と違い、本体内部蔵式なので倒れた後に製品を起こして運転ボタンを押さない限り再通電することはありません。*24 セラミックヒーターは自己温度制御作用により、赤熱状態や温度の上がりすぎがなく、安定した温度を保ちます。

タイプ	加湿器			加湿セラミックファンヒーター	セラミックファンヒーター
	ハイブリッド式 	ハイブリッド式 	ハイブリッド式 	日本製 	日本製 
	プラズマクラスター25000*			プラズマクラスター7000*	
形名	HV-R120(オープン価格)	HV-T75(オープン価格)	HV-T55(オープン価格)	HX-TK12(オープン価格)	HX-TS1(オープン価格)
暖房※1/加湿量※2(50/60Hz)	加湿量 1200mL/h	加湿量 750mL/h	加湿量 550mL/h	暖房 1200W/1150W 加湿量 650mL/h/630mL/h	暖房 1200W
色名	-W(ホワイト系/プレミアムホワイト)	-W(ホワイト系/プレミアムホワイト)/ -T(ブラウン系/チャコールブラウン)		-W(ホワイト系/プレミアムホワイト)/-T(ブラウン系/ダークブラウン)	
消費電力最大※3(50/60Hz)	735W[15W/18W]	335W[12W]	190W[12W]	1200W/1150W[570W/560W]	1200W[19W/22W]
プラズマクラスター適用床面積(目安)	約10畳※4(約16㎡)	約12.5畳※4(約21㎡)	約9畳※4(約15㎡)	約6畳※4(約10㎡)	約6畳※4(約10㎡)
外形寸法(幅×奥行×高さ)/ 質量/電源コード長さ	370×245×505mm/ 約8.5kg/約1.8m	272×220×455mm(突起部除く)/ 約5.2kg/約1.8m		420×175×420/ 約5.5kg/約1.8m	190×190×460/ 約3.1kg/約1.8m
別売品	加湿フィルター[交換の目安※5]	HV-FR12 6,600円(税込) [8シーズン(約48か月)]	HV-FH7 2,860円(税込) [8シーズン(約48か月)]	HX-FK6 1,540円(税込) [3シーズン(約18か月)]	-
	Ag+イオンカートリッジ [交換の目安※6]	FZ-AG01K1 (1個入り) 990円(税込)[約1年]/FZ-AG01K2 (2個入り) 1,980円(税込)[約1年]/ FZ-AG01K4 (4個入り) 3,960円(税込)[約1年]			-
	プラズマクラスターイオン 発生ユニット[交換の目安※7]	IZ-C90M 3,080円(税込)[約2年]	-	-	-

■加湿の適用床面積(目安)※8

	HV-R120	HV-T75	HV-T55	HX-TK12
プレハブ洋室	33畳(55㎡)	21畳(35㎡)	15畳(25㎡)	18畳(30㎡)
木造和室	20畳(34㎡)	12.5畳(21㎡)	9畳(15㎡)	11畳(18㎡)

■HX-TK12/HX-TS1共通 暖房の適用床面積(目安)※9

	断熱材	コンクリート住宅	木造住宅
	なし	約4.5畳(6.9㎡)まで	約3畳(4.9㎡)まで
	50mm	約8畳(12.9㎡)まで	約6畳(8.6㎡)まで

■HX-TK12/HX-TS1共通 1㎡当たり必要なワット(W)数の計算基準※10

	断熱材	コンクリート住宅	木造住宅
	なし	174W	244W
	50mm	93W	140W

■加湿セラミックファンヒーター/給水ポンプ(形名:252 396 0004) 希望小売価格:990円(税込)

- FZ-AG01K1は、加湿空気清浄機用と記載されていますが、加湿器、加湿セラミックファンヒーターにもご使用いただけます。
- 別売品は、商品をお買い上げの販売店でご購入ください。

フィルターのお手入れは、商品の取扱説明書でご確認ください。

別売品のご紹介



*当技術マークの数字は、商品を壁際に置いて、HV-R120は連続「空気浄化」運転・ルーバー位置「中」時、HV-T75/T55は「強」運転時、HX-TK12は暖房「強」+加湿運転時、HX-TS1は暖房または空気浄化「強」運転時に、プラズマクラスター適用床面積の部屋中央(床1.2m)で測定した1cm当たりのイオン個数の目安です。※1「強」運転時。※2加湿量は日本電機工業規格(JEM1426)に基づき、ハイブリッド式の場合は20°C・30%のときです。ハイブリッド式は、室内の温度・湿度によって加湿量が変化します。雨の日など湿度の高いときや室内の温度が低いときは水が気化しにくいため、加湿量は減少します。HV-R120/T75/T55は、「強」運転時、HX-TK12は、「強+加湿」運転時。※3 HV-R120/T75/T55は「強」運転時、室温30°Cのとき。HX-TK12は「強」運転時、室温20°Cのとき。HX-TS1は暖房「強」運転時、室温20°Cのとき。【内】は、「静音」運転時(HV-T75/T55)、「弱」運転時(HV-R120)、「加湿」運転時(HX-TK12)、空気浄化「弱」運転時(HX-TS1)の値です。※4 商品を壁際に置いて、HV-R120は連続「空気浄化」運転・ルーバー位置「中」時に部屋中央(床1.2m)で25,000個/cm³のイオンが、HV-T75/T55は「強」運転時、HX-TS1は暖房または空気浄化「強」運転時、HX-TK12は暖房「強」+加湿運転時に部屋中央(床1.2m)で7000個/cm³のイオンが測定できる床面積の目安です。※5 定格加湿能力に対し加湿能力が50%に落ちるまでの期間、1日8時間運転で約6か月の使用を1シーズンとして交換の目安を表記しています。加湿フィルター-HX-FK6を1日5時間運転で約6か月の使用を1シーズンとして計算した場合は4シーズン(約24か月)になります。(2週間に1度お手入れした場合)●水質、使用環境によって交換時期は早くなる場合があります。※6 1日平均2.5Lの水を使用した場合(総使用量900L)が交換目安です。水質、使用環境によって交換時期が早くなる場合があります。※7 1日24時間使用した場合。※8 加湿の適用床面積(目安)は日本電機工業規格(JEM1426)に基づき、プレハブ住宅洋室の場合を最大適用床面積とし、木造和室の場合を最小適用床面積としたものです。ただし、壁・床の材質、部屋の構造、使用暖房器具などによって適用床面積は異なりますので、販売店にご相談ください。※9 暖房の適用床面積の目安は、一般社団法人日本電機工業会の統一基準によります。※10 室内外温度差15°C以下の地区で、1畳=1.65㎡として(50Hzを基準)算出しています。

【全機種共通】●延長コードの使用やタコ足配線はしないでください。【加湿器/加湿セラミックファンヒーター】●タンクの水は必ず水道水をお使いください。毎日新しい水と入れ替えてください。井戸水や浄水器などの水を使用すると、雑菌が繁殖しやすくなります。●ハイブリッド式のため、蒸気は見えませんが、【加湿器】●加湿フィルターが水が気化する時に吸い込んだ空気の熱が奪われるため、吹き出す風の温度は室温より低くなります。【加湿セラミックファンヒーター】●加湿単独運転時は温風が出る場合があります。

商品ご理解のために ●本カタログに掲載の商品は日本国内仕様です。海外では使用できません。■電気代について ●電気代は一般社団法人日本電機工業会の測定法に基づいて計算しています。●電力料金目安単価は31円/kWh(税込)[2022年7月改訂](家電公取協調べ)で算出しています。●使用する時期、部屋などの諸条件による変動があります。■商品ご使用について ●当商品の近くでは、フッ素樹脂やシリコンを配合した化粧品などは使わないでください。本体内部にフッ素樹脂やシリコンが付着し、プラズマクラスターイオンが発生しにくくなります。●医療器具ではありません。●工場などの特殊用途には使用しないでください。●微量のオゾンが発生しますが、森林などの自然界に存在するのと同程度の量で、健康に支障はありません。●補修用性能部品の保有期間は、加湿器、セラミックファンヒーター、加湿セラミックファンヒーターは製品の製造打ち切り後6年です。■カタログについてのご注意 ●製品改良のため、仕様や外観の一部を予告なく変更することがあります。また、本カタログの商品の色調は印刷のため実物とは異なる場合がありますのであらかじめご了承ください。●本カタログに掲載された機種の中で、品切れになるものもありますので、販売店にお確かめの上、お選びください。■QRコードから誘導されるサイトについてのご注意 ●当サイト及び動画の視聴は無料ですが、通信料金はお客様のご負担となります。●QRコードは株式会社デンソーウェーブの登録商標です。

安全に関するご注意 ●ご使用前に取扱説明書をよくお読みの上、正しくお使いください。●電気ストーブ類は燃えやすいものの近くでの使用はおやめください。●消費電力が1kW以上の機器は、定格15A以上の電源コンセントに直接接続してお使いください。火災の原因となります。●スプレー缶(ヘアスプレー、スプレー缶(ヘアスプレー、スプレー缶(殺虫剤など)を放置しないでください。熱でスプレー缶の圧力が上がり、爆発の危険性があります。●ベットの暖房等、本来の用途以外に使用しないでください。●トレー(水槽)はこまめに掃除しましょう。掃除しないで、そのまま使用を続けると汚れや水アカが加湿量が低下したり、カビや雑菌が繁殖して臭いがたまる場合があります。●低温やけどや熱中症(脱水症状など)を起こすおそれがあります。(加湿器を除く) ●お手入れの際は必ず電源プラグをコンセントから抜いてください。●水につけたり、水をかけたりしないでください。●シャワー、感電の恐れがあります。●長時間、風を体に当てないでください。健康を害する場合があります。●可動部へ指などを入れないでください。ケガをする恐れがあります。●石油・ガス器具など燃焼に伴う一酸化炭素などは除去できませんので石油暖房機などのご使用時は適度な換気が必要です。

愛情点検 長年ご使用の製品はこまめな点検を! こんな症状はありませんか? ●スイッチを入れても動かないときがある。●タイマースイッチが途中で止まることある。●ときどき暖かくなることがある。●異常に動きが遅かったり不規則。●モーター部分が異常に熱かったり、コゲくさいニオイがする。●電源コードやプラグ、コントローラー等が異常に熱くなる。●運転中に異常な音や振動がする。●ブレーカーまたは、ヒューズがたびたび切れる。●コードを折り曲げると通電したり、しなかったりする。●その他の異常や故障がある。 ●ご使用中 故障や事故の防止のため、スイッチを切り、電源プラグをコンセントから抜き、必ず販売店に点検をご依頼ください。なお、点検・修理に要する費用は、販売店にご相談ください。

プラズマクラスターロゴおよびプラズマクラスター、Plasmaclusterはシャープ株式会社の登録商標です。 ●ご購入の際は、購入年月日・販売店名など所定の事項を記入した「保証書」を必ずお受けとってください。●製造番号は、安全確保上重要なものです。お買い上げの際は、商品本体に製造番号が表示されているかお確かめください。 ●「オープン価格」の商品は、希望小売価格を定めておりません。価格については販売店にお問い合わせください。■このカタログについてのお問い合わせは、お近くの販売店にご相談ください。もし、販売店でお分かりにならないときは、下記のオンラインサポートにアクセスください。

ご愛用家電の登録でもっと便利に快適に 人に寄り添う、シャープの会員サービス COCORO MEMBERS 今すぐご登録! <https://cocoromembers.jp.sharp/> シャープのオンラインストア COCORO STORE

ご質問、お困りごとは、気軽にアクセス。しっかりアシスト! ●お客様ご相談窓口 固定電話からはフリーダイヤル 0120-078-178 (受付時間)(年末年始を除く) 0月曜日~土曜日:午前9時~午後6時 0日曜日:祝日:午前9時~午後5時 ※フリーダイヤル・ナビダイヤルをご利用いただけない場合は、050-3852-5405 携帯電話からはナビダイヤル 0570-550-449

シャープ株式会社 本社 〒590-8522 大阪府堺市堺区匠町1番地 <https://jp.sharp/> 適正な表示を推進しています 表示を正しく 家電公取協会員 ●このカタログは環境に配慮した植物油インキを使用しています。 VEGETABLE OIL INK