

SHARP

Be Original.

空気清浄機

http://www.sharp.co.jp/kuusei/

KC-J50/FU-J50/FU-J30 2018

加湿空気清浄機 / 空気清浄機



プラズマクラスター 空気清浄機

自然のチカラを、空気のチカラに。
プラズマクラスターは、シャープだけ

プラズマクラスター
7000



加湿
空気清浄機

空気清浄機



FU-J50 -W(ホワイト系)

FU-J30 -W(ホワイト系)

KC-J50 -W(ホワイト系)
(2018年10月中旬発売予定)



スマホで確認
商品サイト
電子カタログ



プラズマクラスター空気清浄機が空気の悩みに応えます。

カビ菌 *1	ウイルス *2	菌 *3	アレル物質 *4	静電気 *5	ニオイ *6
お部屋に浮遊しているカビ菌を除菌	お部屋に浮遊しているウイルスの作用を抑える	お部屋に浮遊している菌の作用を抑える	ダニのふん・死がいの浮遊アレル物質の作用を抑える	花粉やホコリがカーテンや衣類に付着するのを抑える	お部屋に染み付いたタバコの付着臭を分解・除去
約25m ³ (約6畳相当)の試験空間での約49分後の効果です。	約25m ³ (約6畳相当)の密閉した試験空間での約18分後の効果です。	約25m ³ (約6畳相当)の試験空間での約51分後の効果です。	約25m ³ (約6畳相当)の試験空間での約51分後の効果です。	約41m ³ (約10畳相当)の試験空間での約13分後の効果です。	約41m ³ (約10畳相当)の試験空間での約90分後の効果です。

約6~10畳相当の試験空間における実証結果であり、実使用空間での実証結果ではありません。使用場所の状況や使いかた、個人によって効果は異なります。

ニオイの種類・強さ・対象物の素材などによって、消臭効果は異なります。

プラズマクラスター空気清浄機本体で「PM2.5」への対応 0.1~2.5μmの粒子を99%キャッチ*1 換気等による屋外からの新たな粒子の侵入は考慮していません。

●PM2.5とは2.5μm以下の微小粒子状物質の総称です。●この空気清浄機では0.1μm未満の微小粒子状物質については、除去の確認ができていません。また、空気中の有害物質のすべてを除去できるものではありません。●32m³(約8畳)の密閉空間での効果であり、実使用空間での結果ではありません。

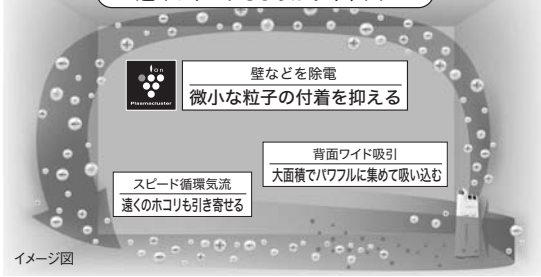
*1<浮遊カビ菌>●試験依頼先:(一財)日本食品分析センター●試験成績書:第15061723001-0101号●試験方法:約25m³の試験空間で日本電機工業会自主基準(HD-131)の性能評価試験にて実施。●試験対象:浮遊した1種類のカビ菌。■試験結果:約49分で99%抑制。FU-F28*2の風量「強」運転で実施。*2<浮遊ウイルス>●試験機関:ベトナム ホーチミン市 バスツール研究所●試験方法:約25m³の試験空間で日本電機工業会規格(JEM1467)の性能評価試験にて実施。●試験対象:浮遊した1種類のウイルス。■試験結果:約18分で99%抑制。FU-A30*2の風量「強」運転で実施。*3<浮遊菌>●試験依頼先:(一財)日本食品分析センター●試験成績書:第15061721001-0101号●試験方法:約25m³の試験空間で日本電機工業会自主基準(HD-131)の性能評価試験にて実施。●試験対象:浮遊した1種類の菌。■試験結果:約51分で99%抑制。FU-F28*2の風量「強」運転で実施。*4<ダニのふん・死がいの浮遊アレル物質>●試験機関:ITEA(株)●試験方法:約25m³の試験空間にダニのふん・死がいのアレル物質を浮遊させ、アレル物質をELISA法で測定。■試験結果:約51分で99%抑制。FU-F28*2の風量「強」運転で実施。*5<静電気>●試験機関:当社調べ●試験方法:5kVに帯電させた試験板で、0.5kVまで除電するのに要する時間を測定。■試験結果:約13分後、FU-D30(プラズマクラスター7000搭載機種)で実施。*6<付着タバコ臭>●試験機関:当社調べ●試験方法:タバコのニオイ成分を染み込ませた試験片で消臭効果を6段階臭気強度表示法にて評価。■試験結果:約90分で気にならないレベルまで消臭。FU-B30*2(プラズマクラスター7000搭載機種)で実施。風量「強」運転時の効果。*1 試験方法:日本電機工業会規格(JEM1467)判定基準:0.1~2.5μmの微小粒子状物質を、32m³(約8畳)の密閉空間で99%除去する時間が90分以内であること。(32m³(約8畳)の試験空間に換算した値です。)*2 KC-J50、FU-J50/J30と同等または性能の低い機種。 *当技術マークの数字は、商品を壁際に置いて、「中」運転時にプラズマクラスター適用床面積の部屋中央(床上1.2m)で測定した1cm当たりのイオン個数の目安です。FU-J30は「強」運転時。

本カタログ掲載商品の価格には、配送・設置・別売部品・付帯工事、使用済み商品の引き取りなどの費用は含まれておりません。

循環気流に乗せて遠くのホコリも素早く吸じん

静電気を除去しながらホコリや花粉、微小な粒子まで素早く集めて集じんします。

遠くのホコリもしっかりキャッチ



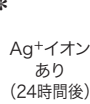
Ag⁺イオンカートリッジ

KC-J50

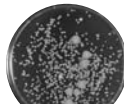
キレイな水で清潔加湿

タンクやトレイのぬめりやニオイの原因となる水中の菌を抑制*1。1年に1回の交換でキレイが続きます。*

試験菌液にAg⁺イオンありとAg⁺イオンなしの水を入れ24時間後の生菌数を測定し比較。



Ag⁺イオンあり (24時間後)



Ag⁺イオンなし (24時間後)

*加湿空気清浄運転で1日当たり2.5Lを使用した場合の目安。水質・使用頻度により交換時期が早まる場合があります。また、実使用環境での実証結果ではありません。

「おやすみ」運転

KC-J50

静かに自動運転

最小時15dBのおやすみ運転搭載で、就寝時におすすめです。

(強運転時: 52dB)

*1 ●試験機関: (一財)日本食品分析センター(試験番号12085530001-01) ●試験方法: 日本電機工業会 自主基準 (HD-133) の性能評価試験にて実施。 ●試験対象: 水中の1種類の菌 ●試験結果: 24時間で99%以上抑制。KCシリーズに搭載のAg⁺イオンカートリッジで実施。 ●*3 ●FU-J50は脱臭フィルターと抗菌*4・防カビ*5プレフィルター。 ●*4 ●試験機関: (一財)ボーケン品質評価機構 ●試験方法: JIS Z 2801 フィルム密着法。 ●抗菌方法: 後ろパネルネットに抗菌剤を含まず。 ●対象: 後ろパネルネットに付着した菌。 ●試験結果: 99%以上抗菌。 ●*5 ●試験機関: (一財)ボーケン品質評価機構 ●試験方法: JIS Z 2911 カビ抵抗性試験。 ●防カビ方法: 後ろパネルネットに防カビ剤を含まず。 ●対象: 後ろパネルネットに付着したカビ菌。 ●試験結果: 菌糸の発育が認められない。 ●*6 2014年度KC-ENシリーズ搭載プレフィルター: 約1ヶ月運転相当のホコリ量約190mg。2018年度KC-J50搭載ホコリブロックプレフィルター: 約1ヶ月運転相当のホコリ量約250mg。数値はあくまでも目安であり、使用場所の状況や使いかたによって効果は異なります。 ●*7 当社調べ。日本電機工業会規格 (JEM1467) とは異なります。 ●*8 使用環境によって交換時期に差が出ます。 ●*9 1日平均2.5Lの水を使用した場合 (総使用量900L) が交換の目安です。水質、使用環境によっては交換時期が早くなることがあります。

	KC-J50 -W (ホワイト系)		FU-J50 -W (ホワイト系)	FU-J30 -W (ホワイト系)
プラズマクラスター適用床面積*10 (目安)	約13畳 (約21㎡)		約14畳 (約23㎡)	約10畳 (約16㎡)
運転	加湿空気清浄	空気清浄	空気清浄	空気清浄
清浄時間*	8畳/17分	8畳/12分	8畳/12分	8畳/21分
空気清浄適用床面積* (目安)	~15畳 (25㎡)	~23畳 (38㎡)	~23畳 (38㎡)	~13畳 (21㎡)
加湿適用床面積*11 (目安)	プレハブ洋室/木造和室 ~14畳 (23㎡) / ~8.5畳 (14㎡)	—	—	—
最大風量	3.4㎡/分	5.1㎡/分	5.1㎡/分	3.0㎡/分
消費電力 (50/60Hz)	20W (強運転時)	54W (強運転時)	49W (強運転時)	37W / 43W (強運転時)
最大加湿量*12・タンク容量	500mL/h 約2.5L	—	—	—
外形寸法・質量	幅399×奥行230×高さ613 (mm) 約7.5kg	幅383×奥行209×高さ540 (mm) 約4.9kg	幅400×奥行182×高さ463 (mm) 約4.0kg	

*10 商品を壁際に置いて、「中」運転時 (KC-J50, FU-J50)、「強」運転時 (FU-J30) に部屋中央 (床上1.2m) で7,000個/cm³のイオンが測定できる床面積の広さです。 ●*11 日本電機工業会規格 (JEM1426) に基づき、プレハブ住宅洋室の場合を最大適用床面積とし木造和室の場合を最小面積としたものです。ただし、運転モード、壁、床の材質、部屋の構造、使用暖房器具等によって適用床面積は異なりますので、販売店にご相談ください。 ●*12 日本電機工業会規格 (JEM1426) に基づき室温20℃、湿度30%で算出。空気清浄運転時も水は減り、若干加湿します。 ●*清浄時間算出条件について / (適用床面積とは) 日本電機工業会規格 (JEM1467) にて規定されている項目で、自然換気回数1 (1回/時間) の条件において、粉じん濃度1.25mg/m³の空気の汚れを30分でビル衛生管理法に定める0.15mg/m³まで清浄できる部屋の大きさを基準として定めています。 (各畳数での清浄時間の算出) 上記規定により、各畳数での粉じん濃度を1.25mg/m³から0.15mg/m³、すなわち初期濃度の12%の粉じんになるまでの時間を算出している。

■商品ご理解のために ●本カタログに掲載の商品は日本国内仕様です。海外では使用できません。 ●フィルター寿命について ●本カタログに掲載されたフィルター寿命は、目安として記載しています。お部屋全体のニオイ成分を集める機器ですので、使用上フィルター自身が数ヶ月程度で臭いを発生することがあります。 ●商品のご使用について ●医療用器具ではありません。 ●業務用にはご使用いたしません。 ●微量のオゾンが発生しますが、森林などの自然界に存在するのと同程度の量で、健康に支障はありません。 ●石油・ガス器具など燃焼に伴う酸化炭素などは除去できませんので石油暖房機などのご使用時は換気が必要です。 ●加湿空気清浄機・空気清浄機・補修用性能部品の保有期間は製品の製造打ち切り後約6年です。 ●本カタログについてのご注意 ●製品改良のため、仕様や外観の一部を予告なく変更することがあります。また、本カタログの商品の色調は印刷のため実物とは異なる場合もありますのであらかじめご了承ください。 ●本カタログに掲載された機種の中で、品切れになるものもありますので、販売店にお確かめのうえ、お選びください。 <QRコードから誘導されるサイトについてのご注意> ●当サイト及び動画の視聴は無料ですが、通信料金はお客様の負担となります。 ●QRコードは株式会社デンソーウェブの登録商標です。

プラズマクラスター-ロコおよびプラズマクラスター-Plasmaclusterは、シャープ株式会社の登録商標です。



安全に関する
ご注意

●ご使用前に「取扱説明書」をよくお読みのうえ、正しくお使いください。
●燃焼器具と併用して使用する場合は、換気をしてください。一酸化炭素中毒をおこすことがあります。

ご愛用家電の登録でもっと便利に快適に
人に寄り添う、シャープの会員サービス
COCORO MEMBERS
今すぐご登録! <https://cocoromembers.jp.sharp>
<https://store.sharp.co.jp/206/> シャープ いい暮らしストア
OFFICIAL ONLINE SHOPPING

■「オープン価格」の商品は、希望小売価格を定めておりません。価格については販売店にお問い合わせください。 ■このカタログについてのお問い合わせは、お近くの販売店にご相談ください。もし、販売店でお分かりにならないときは、下記にアクセスください。

スマートフォンからでもご利用いただけます

ご質問、お困りごとは、気軽にアクセス。しっかりアシスト!

SHARP オンラインサポート

<http://www.sharp.co.jp/support/>

●お客様ご相談窓口

固定電話・PHSからはフリーダイヤル **0120-078-178** (受付時間) (年末年始を除く)
月曜日~土曜日: 午前9時~午後6時
携帯電話からはナビダイヤル **0570-550-449** 日曜日・祝日: 午前9時~午後5時
*フリーダイヤル・ナビダイヤルをご利用いただけない場合は、050-3852-5405

シャープ株式会社
本社 〒590-8522
大阪府堺市堺区匠町1番地
<http://www.sharp.co.jp/>



適正な表示を
推進しています



表示を正しく
家電公取協会員

このカタログの内容は
2018年9月現在のものです。

R.90 KC1809K

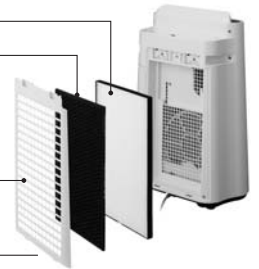
■お求めは信用と技術を誇る当店で ■アフターサービスのお申し込みはお買い上げの店へ

●このカタログは環境に配慮した森林認証紙を使用しています。
●このカタログは環境に配慮した植物油インキを使用しています。



ニオイやホコリをしっかりキャッチ

- ① 静電HEPAフィルター
- ② ダブル脱臭フィルター (KC-J50)
- ③ 抗菌・防カビホコリブロックプレフィルター (KC-J50)



① 静電HEPAフィルター

0.3μmの微小な粒子を99.97%*2以上集じんします。

*2 フィルターの除去性能です。部屋全体への除去性能とは異なります。

② ダブル脱臭フィルター (KC-J50)*3

寝室にこもりがちな汗臭もしっかり吸着。快適な寝室環境をお届けします。

③ 抗菌*4・防カビ*5
ホコリブロックプレフィルター (KC-J50)*3

目の細かいフィルターで、内部に侵入するホコリを大幅に低減し、集じん性能の低下を抑えます。

●使い捨てプレフィルター3枚同梱 (KC-J50)

■別売品

KC-J50	●ペット用脱臭フィルター	FZ-DF50K2	2,000円+税	(交換の目安: 約2年) *7
	●キッチン用脱臭フィルター	FZ-KF50K2	2,000円+税	(交換の目安: 約2年)
	●使い捨てプレフィルター (6枚入り)	FZ-PF51F1	850円+税	(交換の目安: 約1ヶ月) *8
FU-J50	●Ag ⁺ イオンカートリッジ (1個入り)	FZ-AG01K1	900円+税	(交換の目安: 約1年) *9
	●Ag ⁺ イオンカートリッジ (2個入り)	FZ-AG01K2	1,800円+税	(交換の目安: 約1年) *9
FU-J50	●使い捨てプレフィルター (6枚入り)	FZ-PF51F1	850円+税	(交換の目安: 約1ヶ月) *8
FU-J30	●使い捨てプレフィルター (6枚入り)	FZ-PF28F1	850円+税	(交換の目安: 約1ヶ月) *8

当社従来比
約1.3倍 *6
ホコリがとれる