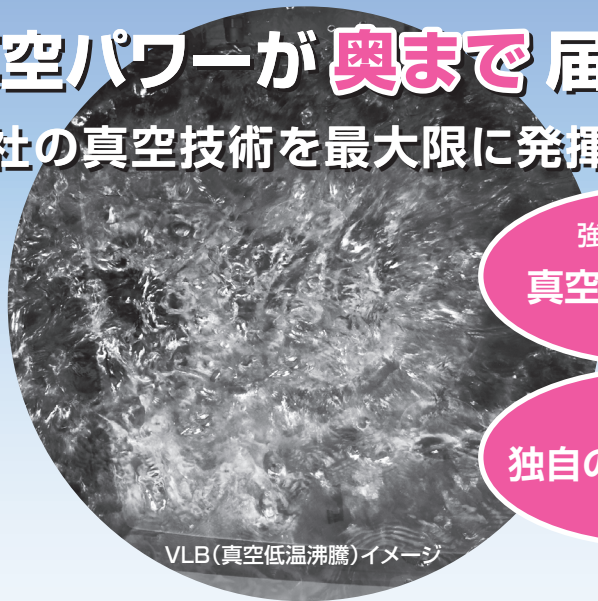


※1
真空超音波+VLB(真空低温沸騰)方式により、
細い管の奥まで精密洗浄。乾燥機能も標準装備。

※1・・・Vacuum Low temperature Boil(真空低温沸騰)方式。VLBは当社の登録商標です。

真空パワーが奥まで届く。

当社の真空技術を最大限に発揮!



VLB(真空低温沸騰)イメージ

強力1200W
真空超音波洗浄

独自のVLB方式※1

MU-3500シリーズは、真空中の超音波照射により、液中の溶解気体を短時間で抜くことが可能で、超音波の伝搬効率が上がり、キャビテーション(汚れを剥ぎ取る力)が強くなります。また、減圧・復圧を繰り返すことで、洗浄物中の空気だまりを抜き洗浄液を供給することができるため、高い洗浄精度を実現します。



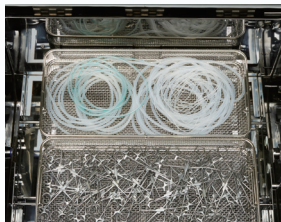
■ バスケット収納量2倍! (当社従来機 MU-3000比)

DIN規格に対応したバスケット6個収納可能。

●DIN規格バスケット:幅480mm×奥行250mm×高さ60mm
その他適応バスケットサイズは、裏面の仕様欄をご確認ください。

高い洗浄力により、鉗子やチューブ類が同時に洗浄可能!

チューブ内の汚れも落ちる!※2



※2 赤色素材で着色したサンプルによる実験。汚れや洗浄剤の種類によって洗浄効果が異なります。

■ 両手がふさがっていても、フットスイッチで上蓋自動開閉

■ 洗浄剤の投入も自動で行います。

洗浄剤は本体に収納。スライドラックで、交換も簡単!
洗浄剤や潤滑防錆剤など、大容量10Lボトルを2本収納可能

●専用洗浄剤(別売)



アルカリ洗浄剤
MU-M510L

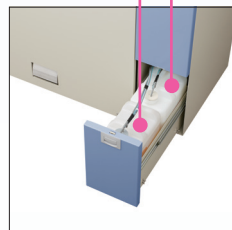


酵素配合中性洗浄剤
MU-M750L



潤滑防錆剤
MU-MM100L

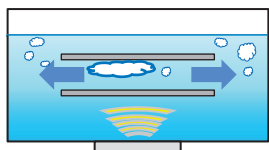
*当社製の無泡性の洗浄剤・潤滑防錆剤をご使用ください。
泡が立ちますと、装置の故障や洗浄不良の原因になります。



VLB(真空低温沸騰)のプロセスとイメージ図

減圧→真空

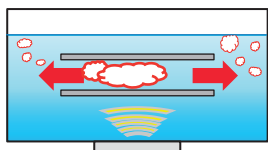
超音波+加温



減圧することで洗浄物中の空気だまりを抜き、ムラなく洗浄。また、洗浄液中の気体を抜くことで超音波の伝搬効率UP!

減圧→真空

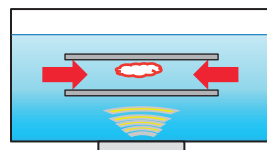
超音波+加温



さらに減圧することで洗浄液の沸点が下がる。沸騰すると蒸気が発生し、洗浄液を外側へ押し出す。

水流発生

真空→大気導入

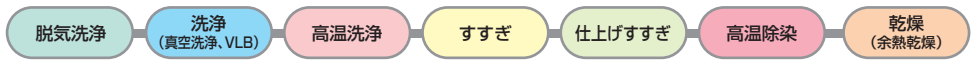


洗浄物中の蒸気が凝縮され、外部から洗浄液が流れ込む。減圧・復圧を繰り返すことで水流が発生し、効率良く洗浄。

乾燥機能を標準装備。洗浄・すすぎ・除染・乾燥までの一連の工程が1台で可能です。

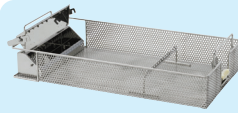
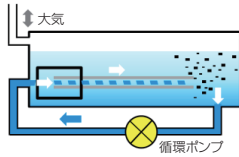
高温除染工程の余熱を利用した乾燥機能（余熱乾燥）を標準装備。洗浄から乾燥まで全自動化。
 *乾燥工程のみの運転はできません。
 *蓄熱しにくい材質の器材は、温度が冷めやすいため、乾燥が不十分になる場合があります。

■自動運転工程



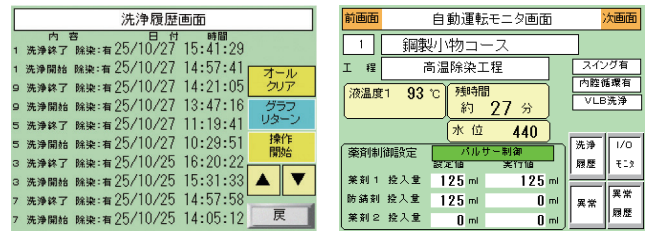
専用アダプタ*により、洗浄・すすぎ・乾燥性能が向上。

循環ポンプで強制的に、細管内部に液を流しこむ内腔循環方式により、汚れも押し出され、細管内部まで、しっかり洗浄することができます。管状器具やチューブ類など専用器具の洗浄精度がさらに高まります。



*専用アダプタは標準装備。
 幅652mm×奥行350mm×高さ106mm(取手・突起部は含まず)
 管状器具(外径8mm)16本装着可能。

見やすいカラー液晶画面で、10個の洗浄コースから選択。



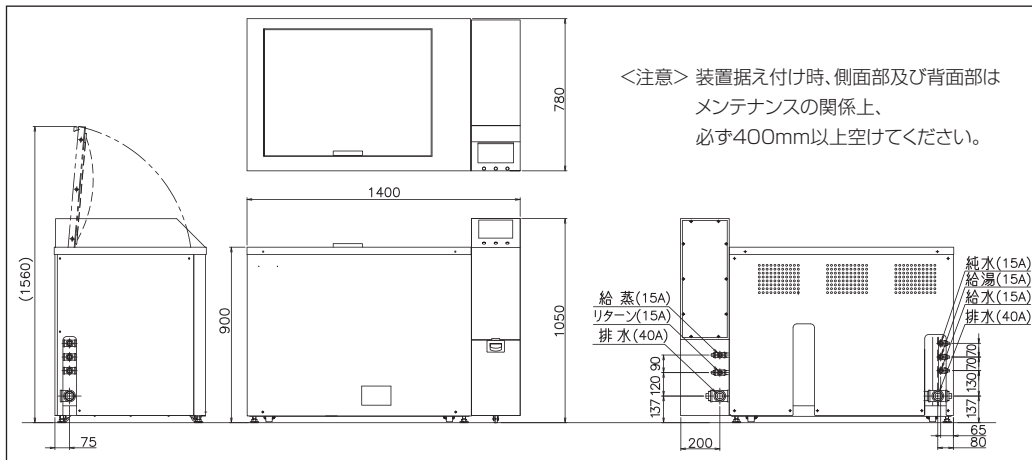
洗浄動作確認、残り時間、洗浄履歴やメンテナンス情報も確認できます。

■仕様

外形寸法 (mm)	幅1,400×奥行780×高さ900 (ドア開時: 高さ1,560)	槽内寸法(mm)	幅750×奥行560×高さ380	
質量	約550kg (運転時: 約690kg)	槽材質	ステンレス鋼 SUS304	
必要設備	電源	MU-3500: 3相 200V 7.5kVA以上 (20A以上のブレーカー) 定格容量: 約3.5kVA MU-3500E: 3相 200V 28.5kVA以上 (100A以上のブレーカー) 定格容量: 約23.5kVA	給排水	自動
	給水	15A配管 (SUSまたはSGP、バルブ止め) 0.1~0.2MPa (1~2kgf/cm ²)、30L/分以上	用水	市水、温湯、純水 (仕上げすすぎ工程)
	給湯	15A配管 (SUSまたはSGP、バルブ止め) 0.1~0.2MPa (1~2kgf/cm ²)、30L/分以上	液温	常温~除染工程時95℃
	純水	15A配管 (SUS、バルブ止め)、0.1~0.2MPa (1~2kgf/cm ²)、30L/分以上	液量	洗浄/すすぎ時 約115L、高温洗浄/高温除染時 約100L
	排水	40A配管 (SGP) ポンプによる強制排水80L/分以上 背圧がないこと (排水温度は最高 約93℃)	高周波出力	1200W (600W×2)、40kHz
	給蒸	MU-3500: 15A配管 (STPG、バルブ止め) 0.2~0.4MPa (2~4kgf/cm ²)、35kg/h以上	加熱方式	MU-3500: 蒸気量 (35kg/h)、MU-3500E: 電気ヒーター (20kW) による加温
	リターン	MU-3500: 15A配管 (STPG) 背圧0.05MPa以下 (0.5kgf/cm ²)	真空レベル	制御圧力 5.0~16.3kPa・abs (-96.3~-85.0kPa・G)
操作・モニター表示	液晶コントロールパネル	適用 バスケットサイズ (mm)	DIN規格バスケット 幅480×奥行250×高さ60 6個(3段2列)	
洗浄コース	10コース設定可能		当社バスケット 幅520×奥行255×高さ50 6個(3段2列)	
洗浄終了	ブザーと終了メッセージ表示		当社バスケット 幅350×奥行310×高さ150 2個	
洗浄モード	脱気洗浄、洗浄 (真空洗浄、VLB)、高温洗浄、すすぎ、仕上げすすぎ、高温除染、乾燥		当社バスケット 幅630×奥行310×高さ150 1個	

クラス分類: クラスI(一般医療機器) 一般的名称: 器具除染用洗浄器(JMDNコード: 35424000) 医療機器製造販売届出番号: 29B2X10011000008(MU-3500) 29B2X10011000009(MU-3500E)

■外形寸法図 (単位: mm)



JQA-MD0186

スマートビジネスソリューション事業本部

ロボテイクス事業統轄部 洗浄機部門

器具除染用洗浄器の設計・開発、製造及びサービス支援
 (保守・修理の技術情報提供、保守修理用機材の提供)

- 管状器具類の種類やチューブ類の長さ・口径、汚れや洗浄剤によって、洗浄・乾燥効果が異なります。
- 製品改良のため、仕様の一部を予告なく変更することがあります。また、商品の色調は実物と異なる場合もありますので、あらかじめご了承ください。
- 当リーフレットに掲載された機種の中には、品切れになるものがありますので、販売店にお確かめのうえお選びください。●表示部はハメコ合成で実際の表示とは若干異なります。



安全にお使いいただくために

- ご使用前に取扱説明書をよくお読みの上、正しくお使いください。表示された正しい電源・電圧でお使いください。

●ご購入の際は、購入年月日・販売店名など所定の事項を記入した保証書を必ずお受けとってください。

<製品に関するご相談>

シャープマーケティングジャパン株式会社 ビジネスソリューション社
 ロジスティクスソリューション営業部

東京 〒105-0023 東京都港区芝浦1丁目2番3号 電話(050)5213-6458(代表)
 大阪 〒581-8585 大阪府八尾市北亀井町3丁目1番72号 電話(050)5444-7802(代表)
 福岡 〒812-0881 福岡県福岡市博多区井田2丁目12番1号 電話(050)5444-7802(代表)

<故障/修理に関するご相談>

シャープマーケティングジャパン株式会社 ビジネスソリューション社
0570-061010

- IP電話からはご利用できません。電話(043)-331-6059へおかけください。

受付時間: 月曜日~土曜日 9:00~17:40(祝日および年末年始を除く)

シャープ株式会社

本社 〒541-8522 大阪府大阪市中央区久太郎町2丁目1-25
 製造販売所 〒639-1186 奈良県大和郡山美濃庄町492番地(奈良事業所)
<https://corporate.jp.sharp>

このリーフレットの内容は、2026年3月現在のものです。