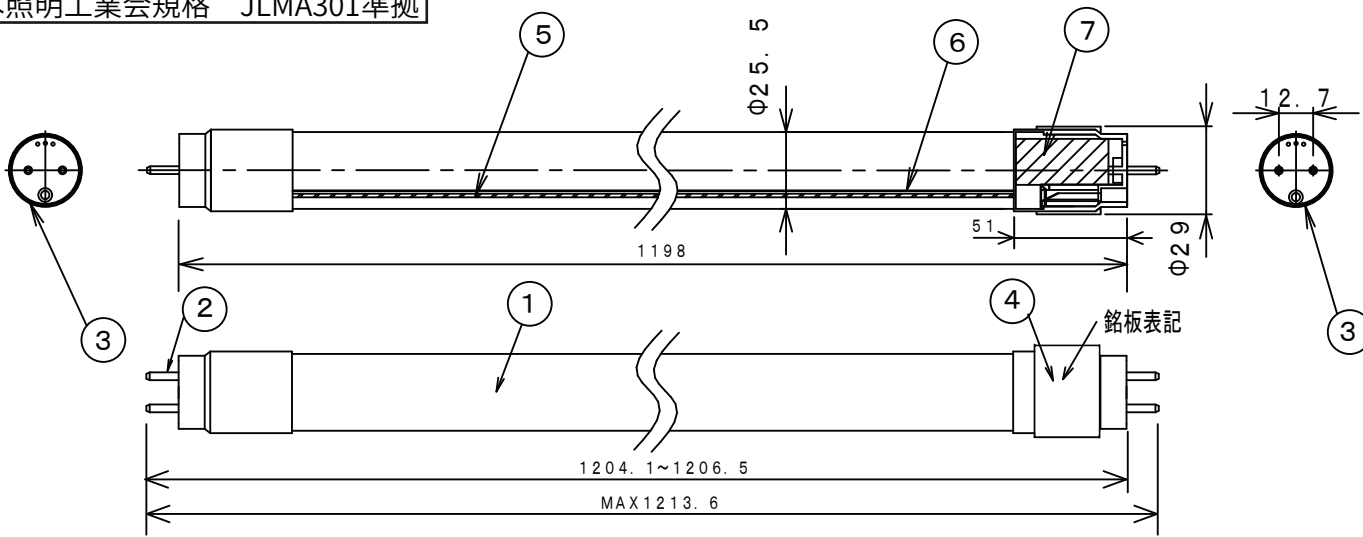


日本照明工業会規格 JLMA301準拠



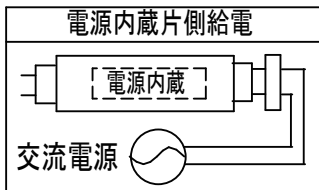
【安全上のご注意】

■警告

- ・定格電圧・定格周波数にて使用してください。(不点灯、破損の原因不点灯、破損の原因)
- ・調光(明るさを調節できる)機能のついた照明器具や回路、非常用照明器具、誘導灯器具、水銀灯器具、省エネシステムなどを有する制御システムなどでは絶対に使用しないでください。(破損、発煙の原因)
- ・紙や布などでおおったり、燃えやすいものに近づけないでください。(火災・器具加熱の原因)
- ・位相制御方式の調光器や回路、非常用照明器具、誘導灯器具、水銀灯器具、省エネシステムなどを有する制御システムなどでは絶対に使用しないでください。(破損、発煙の原因)
- ・取り付け、取り外しや清掃の時は必ず電源を切ってください。(感電、破損の原因)
- ・ランプは分解しないでください。(感電、ケガ、漏電の原因)
- ・直流電源では使用しないでください。(火災、不点灯、破損の原因)

■注意

- ・ソケット及びランプホルダーに確実に取り付けてください。(落下、ケガ、過熱の原因)
- ・精密機器ですので、落としたりぶつけたり、無理な力を加えたりしないでください。(破損、ケガの原因)
- ・雨や水滴のかかる状態や湿度の高いところ、オイルミストが発生するところで使用しないでください。(破損の原因)
- ・一般屋内でご使用の場合でもオイルミストが発生するところ、メッキ工場などの腐食性ガス、蒸気、気体にさらされる可能性のある場所、器具周辺に硫黄成分が存在する場所では使用しないでください。(一般の食品や薬品、紙類などには硫黄成分が含まれる場合があります。)
- ・光学性能に影響を与える場合があります。(破損の原因)
- ・ランプを長時間直視しないでください。(健康を害する恐れ)
- ・点灯中や消灯後しばらくは、ランプが熱いので手や肌などを触れないでください。(ヤケドの原因)
- ・使用されるランプで規定されている周囲温度範囲でご使用下さい。(火災、不点灯の原因)
- ・白熱灯や蛍光灯などの一般光源と比較して、白色LEDは色バラツキがあるので、LEDユニット内のLED個々、および同一商品でも商品ごとに発光色・明るさが異なる場合があります。
- ・色味は時間の経過にともない変化します事をご認識ください。
- ・赤外線リモコン方式の機器は離れてご使用ください。雑音が入ったり正常に動作しない場合があります。
- ・誘導無線をご使用される場合、雑音が入る場合があります。事前に確認して対応を施してください。
- ・照明器具の電源は、電子レンジやコピー機等の高ワット製品とは回路を分けてご使用ください。
- ・高ワット商品の使用時にちらつくことがあります。



ランプ取り外しについて
 注意 取り外しや交換は、電気工事店または有資格者に依頼してください。

項目	特性		
全光束 (lm)	2500		
色温度 (K)	5000		
Ra	86		
質量 (g)	245		
口金	G13		
定格電圧 (V)	AC100-242		
電源周波数 (Hz)	50/60		
	AC100V	AC200V	AC242V
定格消費電力 (W)	15.0	13.8	14.9
定格入力電流 (A)	0.15	0.07	0.07
特記事項	・片側給電 ・設計寿命: 60000H (L85)		

番号	部品名	員数	材質・材厚	備考
7	電源ユニット	1	—	
6	LED	—	—	
5	ヒートシンク	1	AL	
4	アルミリング	1	AL	銘板表記
3	ジョイント	2	PBT V-0	
2	G13ピン	4	—	
1	PCカバー	1	PC V-2	
製品名	直管LEDランプ(電源内蔵タイプ)	尺度	Free	承認 検印 作成
形番	DL-T4251N	作成日	: 2024. 5. 8	寺沢 林高橋 嶋崎
		図番	: LYAF-923	