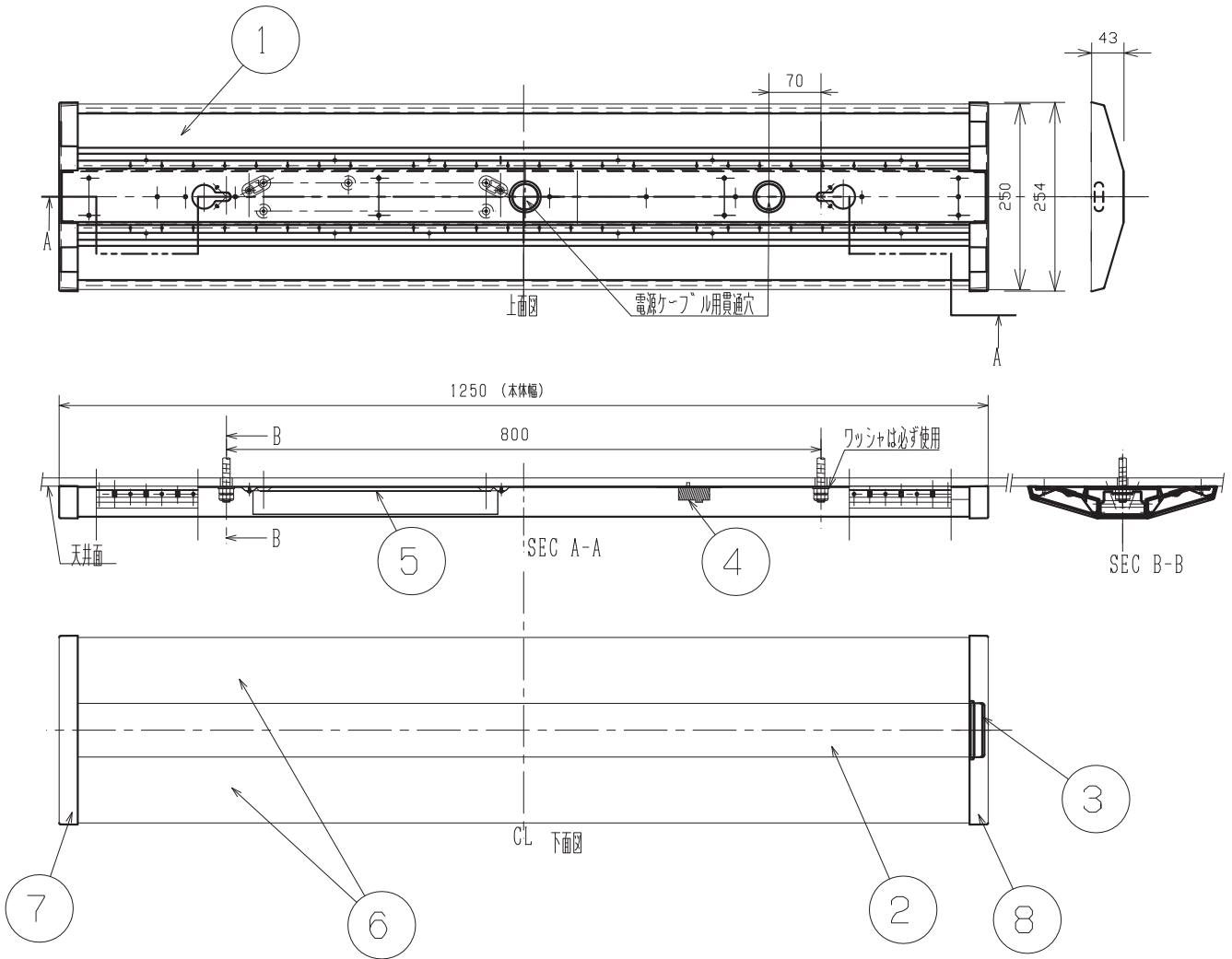


施工上の注意については、別途工事説明書及び取扱説明書をお読みください。
 軽微な仕様は、予告なく変更する場合があります。

⚠️ 安全に関するご注意

- [一般屋内専用器具] 屋外や、水気、湿気のある場所では使用しないで下さい。絶縁不良による感電の原因となります。
- [天井直付専用器具] 壁面及び半埋込での取付はしないでください。落下・火災の原因となります。



[使用上のご注意]

LED光源にはバラツキがあるため、同一形名商品でも商品ごとに発光色、明るさが異なる場合がありますが異常ではありません。
 LED光源は経年変化により、同一形名商品でも商品ごとに発光色、明るさが異なる場合がありますが異常ではありません。
 光学仕様についてはLEDの性能改善により変更の可能性があります。

*1 設計目標値であり、保証する値ではありません。使用条件により変化致します。

取付ボルト	3/8, M10
調光方式	PWM方式(1kHz)

項目	特性		
発光体	LEDモジュール		
器具光束 (lm)	5200		
色温度 (K)	5400		
Ra	84		
消費効率	100.0lm/W		
ビーム角	105°		
質量	4.0kg		
電源周波数 (Hz)	50/60		
定格入力電圧 (V)	100	200	242
定格消費電力 (W)	53	52	52
定格入力電流 (A)	0.54	0.28	0.25
定格入力容量 (VA)	54	56	61

8	サイドカバーR	1	PC	
7	サイドカバーL	1	PC	
6	パネル	2	PC	半透明
5	デンゲンキバン	1	-	
4	タンシダイ	1	-	
3	センターカバーコティ	1	PC	
2	センターカバー	1	銅板	塗装処理(白色)
1	本体	1	アルミ	塗装処理(白色)
番号	部品名	員数	材質・材厚	備考
製品名	ストレート型(直付型)	尺度	no scale	承認
形番	DL-NB01NT	作成日	2015.4.14	検査
		図番	DL-NB01NT_S-02	作成
				詠田 尾山 系原

特記事項・電源一体型 ・調光対応(約5~100%)
 ・設計寿命 40000h *1