

# インフォメーションディスプレイ体型コントローラー

## 簡単にサイネージをスタート

e-Signageビューア版をプリインストール。  
サイネージ用途にすぐに使用できます。

- e-Signage Pro WEBサーバー版、e-Signage Pro EX、ネットワーク版、スタンドアロン版、ライト版のいずれからもインフォメーションディスプレイ体型コントローラーへ番組スケジュール配信が可能です。

## ディスプレイ背面にすっきり設置

ディスプレイ本体の背面に取り付けられるスマート設計。

- PN-ZP35 / ZP30: PN-Rシリーズ / Uシリーズ / E802 / E702 / E602 / E521 / E471R ※ / E421 / L703A / L603A / L703B / L603B / L802B / L702B / L602B / A601 / V602 / V601A / V601
- ※PN-E471Rの背面に取り付けた時は無線LANを使用できません。
- PN-ZP02: PN-Rシリーズ / Uシリーズ / E802 / E702 / E602 / E521 / E471R / E421 / L703A / L603A / L703B / L603B / A601 / V602 / V601A / V601

## ディスプレイ本体と電源連動

リモコンやスケジュール機能で電源ON / OFF切り換え。

- PN-Rシリーズ / Eシリーズ ※ / Uシリーズ ※ / A601 / V602
- ※PN-ZP35 / ZP30は、PN-E601 / L601B / L600Bの背面に取り付けできません。PN-ZP35 / ZP30はPN-E471Rの背面に取り付けた時は無線LANを使用できません。PN-ZP02は、PN-E601 / L602B / L702B / L602B / L601B / L600Bの背面に取り付けできません。

## アドバンスドコントローラー

PN-ZP35 オープン価格 / PN-ZP30 オープン価格

フルHD動画サイネージ用

フルHD動画とテロップの同時表示が可能

タッチディスプレイ BIG PAD用

e-Signage使用時、1080pのフルHD動画とテロップを併せた表示が可能になるなど、表示コンテンツのバリエーションが豊富になります。

オフィス用途にも利用可能

OSにWindows® 8.1 Pro Updateを採用しているため、Microsoft® Officeなどの利用が可能です。

●ACアダプターとACケーブルは同梱されています。●ご使用される前にインターネットまたは電話でのWindows®ライセンス認証が必要です。その際にUSBキーボードとUSBマウスが必要になります。

## サイネージコントローラー

PN-ZP02 オープン価格

# HDMI

HD動画サイネージ用

720p動画や静止画の配信が可能

静止画サイネージ用

組み込み用OSで安定利用

FBWF機能※により、システムドライブの書き込み保護が可能です。

※Windows® Embedded Standard 7のFile-Based Write Filter機能。出荷時は、FBWF機能は有効になっていません。

●ACアダプターとACケーブルは同梱されています。●PN-Lシリーズと接続し、タッチサイネージ用途にご利用いただくことは可能ですが、タッチディスプレイのデュアルタッチ操作や、付属ペンソフトの利用はできません。

機種名	PN-ZP35	PN-ZP30	PN-ZP02
CPU	インテル® Core™ i7-3517UE プロセッサ(1.7GHz)	インテル® Celeron® B810E(1.6GHz)	インテル® Atom™ プロセッサ N2600(1.6GHz)
OS	Windows® 8.1 Pro Update 64ビット版 (日本語)	Windows® Embedded Standard 7 SP1 32ビット版 (日本語) ※1	
メモリ	4GB	2GB	2GB
ハードディスク	約250GB	約500GB	約500GB
インターフェース	USB	USB 3.0準拠 ×2, USB 2.0準拠 ×2	USB 2.0準拠 ×4
	映像	D-Sub15ピン アナログ RGB ×1 ※2, DisplayPort ×1 ※3	D-Sub15ピン アナログ RGB ×1, HDMI ×1 ※4
	LAN	10BASE-T/100BASE-TX/1000BASE-T ×1	10BASE-T/100BASE-TX/1000BASE-T ×1
	無線LAN	IEEE802.11b/g/n準拠 ※5	—
	音声	音声出力 ×1, マイク入力 ×1 ※6	音声出力 ×1, マイク入力 ×1 ※6
	シリアル	RS-232C ×1	RS-232C ×1
電源制御	モジュラージャック ×1	モジュラージャック ×1	
最大解像度	1,920×1,080 (縦回転可能)	1,920×1,080 (縦回転可能)	
動画表示性能	1080pまで再生可能 ※7 ※8 ※10 ※11 ※12	720pまで再生可能 ※7 ※9 ※10	
電源供給	ACアダプター、AC電源ケーブル(付属品)から供給(インフォメーションディスプレイ本体からの電源供給は不可)	ACアダプター、AC電源ケーブル(付属品)から供給(PN-E521 / E471R / E421は本体から電源供給)	
使用温度範囲	5~35℃	5~35℃	
消費電力	31W	41W	23W
外形寸法/質量(本体のみ)	幅約166×奥行約177×高さ約19(mm) / 約0.9kg	幅約166×奥行約177×高さ約19(mm) / 約0.9kg	
プリインストール	e-Signage ビューア版、SHARPペンソフト、サイネージ / 電子黒板設定ツール、Microsoft® PowerPoint® Viewer	e-Signage ビューア版、Microsoft® PowerPoint® Viewer、Adobe® Flash® Player	
主な付属品	取扱説明書、アナログケーブル ×1, RS-232Cケーブル ×1, 専用オーディオケーブル ×1, 電源制御(モジュラー)ケーブル ×1, ACアダプター ×1, AC電源ケーブル ×1, ディスプレイ背面取り付け金具一式, ACアダプターケーブル ×1, 無線LANアンテナ ×1, Windows® 8.1 Pro DVD-ROM	電源ケーブル ×1 (PN-E521 / E471R / E421からの電源供給用)	

●24時間以上連続して使用する場合は、1日に1度、OSを再起動する必要があります。●お客様がインストールしたアプリケーションソフトやデバイスドライバの動作については保証の対象になりません。

※1 組み込み用Windows® OSを搭載しています。Windows用のソフトでも、組み込み用OSでは動作しないものや、ライセンス使用が禁止されているものがあります。使用するソフトウェアが搭載OSで利用可能であることを、あらかじめソフトウェアの製造元または販売元にご確認ください。 ※2 出力解像度が1,280×1,024の場合、インフォメーションディスプレイに正しく表示できない場合があります。出力解像度が1,360×768の場合、インフォメーションディスプレイが出力解像度を正しく検知できない場合があります。 ※3 市販のDisplayPort-HDMI変換アダプターやDisplayPort-DVI変換アダプターを使用し、ディスプレイとHDMI接続する場合は、アクティブタイプのアダプターを使用してください。パッシブタイプのアダプターは利用できません。 ※4 出力解像度によりRGBレンジ(色調の出力範囲)が自動的に変わります。1,920×1,080または1,280×720の場合、AV規格の規格に準拠した「リミテッド」レンジの出力になります。 ※5 準拠規格: IEEE802.11b/g/n、周波数帯域: 2.4GHz帯、通信速度: 規格値最大11Mbps (IEEE802.11b)、最大54Mbps (IEEE802.11g)、最大150Mbps (IEEE802.11n) ※6 プラグインパワー方式のマイクホンには対応していません。 ※7 CPUに負荷の掛かるエフェクト(例えば、透過テロップやフェードイン/フェードアウトなど、全画面での透過処理を伴うもの)を使用すると、スムーズに表示されない場合があります。 ※8 1080p、20Mbps、30fpsのWMVファイルで再生確認しています。コンテンツの種類や条件によっては、コマ落ちや遅延を生じる場合があります。実際の運用にあたっては弊社営業窓口にご相談ください。 ※9 720p、4Mbps、30fpsのWMVファイルで再生確認しています。コンテンツの種類や条件によっては、コマ落ちや遅延を生じる場合があります。実際の運用にあたっては弊社営業窓口にご相談ください。 ※10 表示コンテンツによってはコーデックやプレーヤーソフトのインストールが必要で、搭載OSでの動作が表明されていないコーデックやソフトについては導入前に確認してください。 ※11 MPEG-2表示用コーデックを搭載していません。本機ではMPEG-2コンテンツを表示できません。 ※12 Flash®コンテンツは、Windows® 8.1 Pro Updateに付属のFlash® Playerで再生可能です。Flash® Playerを最新の状態でインストールするには、コントローラーをインターネットに接続し、Windows Updateを行う必要があります。【インフォメーションディスプレイ体型コントローラーの設置場所について】 熱がこもるのを防ぐため、インフォメーションディスプレイ体型コントローラーを取り付けたインフォメーションディスプレイの周囲に空間を確保してください。 ●その他、設置・使用条件等につきましては、必ず取扱説明書等でご確認ください(取扱説明書は弊社ホームページに掲載しております)。

## ■商品(e-Signage、インフォメーションディスプレイ体型コントローラー)ご理解のために

■商品の保証について ●インフォメーションディスプレイ体型コントローラーの保証期間はお買いあげの日から1年間です。●取扱説明書・本体注意ラベルなどの注意書にしたがった正常な使用状態で、保証期間内に故障した場合には、お買いあげの販売店、または当社が指定するサービス窓口が無料修理いたします。ただし、離島およびこれに準ずる遠隔地への出張修理は、出張に要する実費をいただきます。尚、修理の際の取り外し・再設置に要する費用は、別途お客様負担となります。●保証期間中でも修理は有料になりますので、保証書をよくお読みください。


■商品ご使用について ●当製品は日本国内仕様です。海外では使用できません。●本機の設置には特殊な技術が必要です。必ず専門取り付け工事業者にご依頼ください。お客様自身による工事は一切行わないでください。取り付け不備、取り扱いによる事故、損傷については、当社は責任を負いません。●同じ画像を長時間表示しないでください。残像現象が起こる場合があります。残像現象は、動画等を表示することで、徐々に軽減されます。

●当製品は、各種の画面サイズ切替機能を搭載しています。テレビ番組ソフトの映像比率と異なるモードを選択した場合、オリジナルの映像と見方により差が出ます。この点にご留意の上、画面サイズをお選びください。営利目的または公衆に視聴されることを目的として、喫茶店・ホテルなどにおいて画面サイズ切替機能を利用して画面の圧縮、引き伸ばし等を行うと、著作権法上で保護されている著作権者の権利を侵害する恐れがありますのでご注意ください。

■カタログについてのご注意 ●製品改良のため仕様の一部を予告なく変更することがあります。また、商品の色調は印刷のため実物と異なる場合もありますので、あらかじめご了承ください。 ●Microsoft、Windows、Windows Vista、Windows Media、Windows Server、PowerPoint、Internet Explorerは、米国Microsoft Corporationの米国およびその他の国における登録商標または商標です。 ●Adobe、Flashは、Adobe Systems Incorporated。(アドビ システムズ社)の米国およびその他の国における登録商標です。 ●QuickTimeは、米国およびその他の国々で登録されたApple Inc.の商標です。 ●インテル、Pentium、Celeron、インテル Atom、インテル Coreは、アメリカ合衆国およびその他の国におけるIntel Corporationまたはその子会社の商標または登録商標です。 ●HDMI、HDMIロゴ、およびHigh-Definition Multimedia Interfaceは、HDMI Licensing, LLCの商標または登録商標です。 ●DisplayPortは、Video Electronics Standards Associationの米国およびその他の国における登録商標または登録商標です。 ●その他、会社名、製品名等の固有名称は各社の商標または登録商標です。

安全にお使いいただくために  
●ご使用前に取扱説明書をお読みの上、正しくお使いください。表示された正しい電源・電圧でお使いください。

■「オープン価格」の商品は、希望小売価格を定めておりません。価格については販売店にお問い合わせください。■ご購入の際は、購入年月日・販売店名など所定の事項を記入した保証書を必ずお受けとりください。

●ご相談窓口	受付 / 対応時間 : 月曜日～金曜日(9:00～17:00) : 土曜日・日曜日・祝日など弊社休日を除く	●価格については販売店にお問い合わせください。
 0120-015885	ビジネスソリューション事業推進本部 ビジネスソリューション営業部 〒105-0023 東京都港区芝浦1-2-3 シーバンスS館	●このカタログについてのお問い合わせは、販売店にご相談ください。もし、販売店でお分かりにならないときは、左記におたずねください。
※フリーダイヤルサービスをご利用できない場合は、電話:03-5446-8152		

シャープ株式会社  
本社 〒545-8522 大阪市阿倍野区長池町22番22号

BtoB ショールーム 法人のお客様ホームページ  
<http://www.sharp.co.jp/business/>

このカタログの内容は、2014年12月現在のものです。  
ピ(テ)1220 H25 PNS1412



●このカタログは環境に配慮した森林認証紙を使用しています。  
●このカタログは環境に配慮した植物油インキを使用しています。



# SHARP

# デジタルサイネージソフトウェア

カタログ 2014-12

伝えたい情報を、最適なタイミングで、スマートに配信・管理。

イーサイネージ

コンテンツ配信  
表示システム

# e-Signage



●写真はイメージです。●シーンおよび画面のイメージ写真は、機能を説明するためのもので、実際の映像ではありません。●画面はすべてハメコミ合成です。

本カタログ掲載商品の価格には、配送・設置調整・別売部品・付帯工事、使用済み商品の引き取りなどの費用は含まれておりません。



コンテンツのレイアウトから編集・配信・表示をトータルサポート。  
**e-Signage**がデジタルサイネージ有効活用の可能性を拡げます。

ネットワークを介した大規模配信から、USBメモリーによる配信まで、用途、シーン、お持ちのシステムに応じた運用方法を選んで、簡単にコンテンツやレイアウト情報などの配信・表示をコントロールできる **e-Signage**。  
 コンテンツからなる番組を制作して、スケジュールどおりに表示したり、稼働状況を管理することなども手軽に行えます。

## ネットワークを使用するシステム

### 1台のPC から 複数のディスプレイ を一括管理

Pro ネットワーク

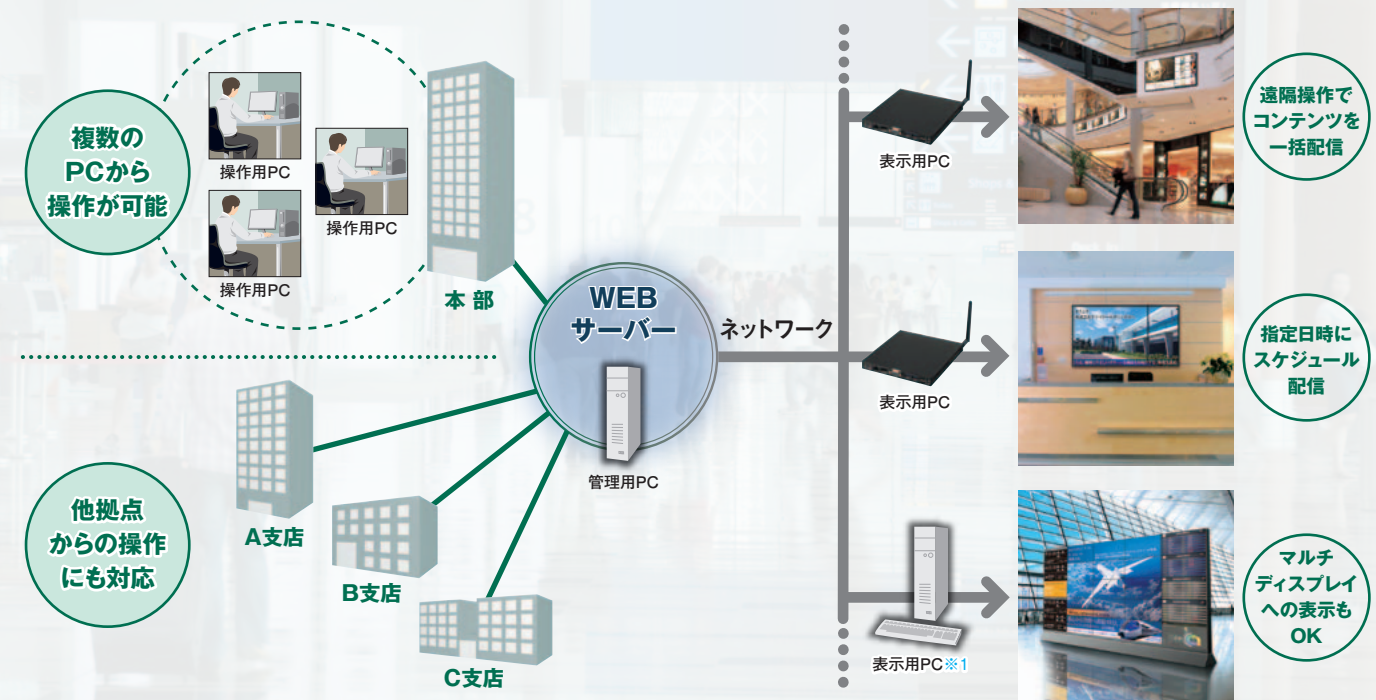
ネットワーク経由でコンテンツを配信できる汎用性の高いシステム  
 1台の管理用PCから、ネットワーク経由で遠隔地の表示用PCへ  
 コンテンツやレイアウト情報などを配信したり、  
 表示用PCを一元管理したりすることが可能です。



### 複数のPC 複数の拠点 から 複数のディスプレイ を分担管理

WEBサーバー

交通・教育・流通関連など大規模システムの運用に適したシステム  
 WEBサーバー上のデータベースで配信データを管理。  
 本部からの集中配信とは別に、各支店や各店舗から個別にカスタマイズして  
 配信・表示できるなど、より自由度の高いサイネージ活用を実現します。



## ネットワークを使用しないシステム

### 1台のPC から 1台のディスプレイ へ直接表示

スタンドアロン

小規模店舗やネットワークが使用できない環境に最適のシステム  
 コンテンツやレイアウト情報などを、管理用PCからUSBメモリーを介して表示用PCへ配信したり、  
 管理用PCにインフォメーションディスプレイを接続して直接表示することが可能です。



## 導入事例

商業施設		公共交通機関	
東京ステーション開発株式会社 様	タワーレコード株式会社 様	JR九州エージェンシー 様 博多駅	株式会社ジェイアール東日本企画 様
株式会社DoCLASSE 様 大丸梅田店	株式会社近鉄百貨店 様 あべのハルクス近鉄本店	株式会社ジェイアール西日本コミュニケーションズ 様	

インフォメーションディスプレイの導入事例は、下記サイトでご覧いただけます。

- シャープ株式会社 <http://www.sharp.co.jp/business/case/>
- シャープビジネスソリューション株式会社 [http://www.sharp-sbs.co.jp/digital\\_signage/cases/](http://www.sharp-sbs.co.jp/digital_signage/cases/)

●管理用PC…画面全体のレイアウトやコンテンツの表示順序などを設定し、表示スケジュールを作成して、配信するパソコン。●表示用PC…配信されたスケジュールに従ってコンテンツを表示するパソコン。  
 ●操作用PC…WEBブラウザなどで管理用PCにアクセスして、配信指示や状態監視などを行うパソコン。  
 ※1 1台の表示用PCから、複数台のインフォメーションディスプレイにコンテンツを表示するような使い方も可能です。各システム構築には、別途グラフィックボードなどのハードウェアが必要です。●画面は一部ハメコミ合成です。

●表示用PCとしてインフォメーションディスプレイ型コントローラーPN-ZP35 / ZP30 / ZP02をご採用の場合は、PN-SV01 (ビューア版)がプリインストールされているため、別途購入は不要です。表示用PCとして市販のパソコンをご用意いただく場合は、PN-SV01 (ビューア版)の購入が必要です。  
 ●シャープビジネスソリューション株式会社では、e-Signageをベースにコンテンツの企画・制作から配信・状況監視までの一貫したサービスを提供しています。(お問い合わせ先 TEL:03-5446-8313)



写真や動画、テロップなどのコンテンツをレイアウトして、「番組」として編集。日時を指定し、簡単なステップで配信できます。

## 番組作成から表示までの流れ

### 番組作成前に

素材となる動画や写真、HTMLデータやタイトル文字、画像データなどのコンテンツは、あらかじめご用意ください。



## STEP 1 番組作成・編集

画面全体のレイアウトを決め、簡単なマウス操作でコンテンツの表示順序などを設定します。

### レイアウトフリー枠

動画やHTMLなど多彩なコンテンツをドラッグ&ドロップで自由に配置でき、簡単なマウス操作だけで表示枠やテロップの拡大・縮小、表示位置の移動もできます。テロップも多言語表示に対応し、透過表示や録取り文字などがあり、番組作成を本格的に行えます。縦置き・横置きどちらにも対応しています。

### エフェクト効果

静止画を切り替える際、ワイプや引き伸ばし、スライドイン、スライドアウト、回転ワイプなど、エフェクト効果を加えて多彩に表示可能。静止画だけのコンテンツでも、楽しく、豊かに演出できます。

静止画を切り替える際、エフェクト効果を加えて表示(ウェーブ)

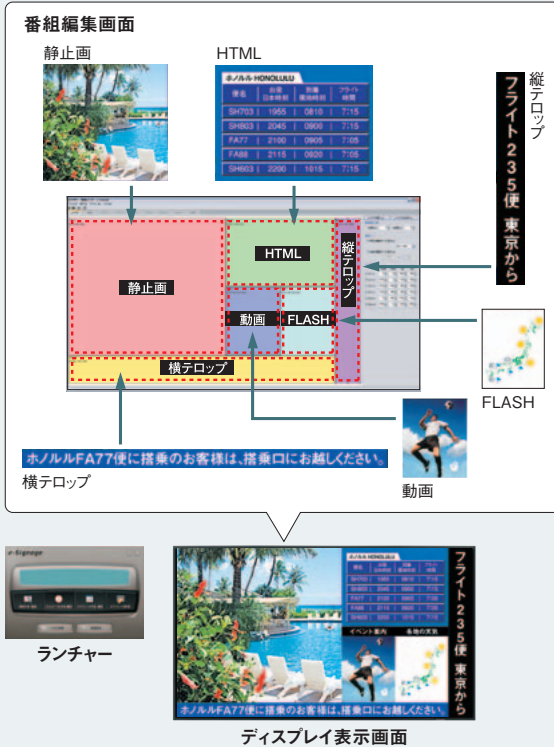


●サポートしているエフェクトの種類(17種類)  
ワイプ/引き伸ばし/スライドイン/スライドアウト/ブラインド/プッシュ/めくり/巻き取り/ホイール/回転ワイプ/ウェーブ/フェード/モザイク/ブロック/円形/プラス/うず巻き

### <表示可能コンテンツ>

コンテンツタイプ	拡張子	表示ソフトウェア*
動画	.avi .mpeg .mpg .wmv .asf .mov .mp4	Microsoft® Windows Media® Player QuickTime Player/Microsoft® Windows Media® Player
Flash	.swf	Adobe® Flash® Player
PowerPoint	.ppt .pps .ppsx .ppsx	Microsoft® PowerPoint® Viewer
HTML	.htm .html	Microsoft® Internet Explorer®
テロップ	.jlp	なし
音声	.wav .mp3 .au .aif .aiff .wma .mid .midi	Microsoft® Windows Media® Player QuickTime Player/Microsoft® Windows Media® Player
静止画	.jpeg .jpg .gif .png .bmp	なし
実行ファイル	.exe	なし
RSS	.rss .rdf .xml	なし

\*表示コンテンツによってはコーデックやプレーヤーソフトのインストールが必要です。  
搭載OSでの動作が表明されていないコーデックやソフトについては導入前に確認してください。



ディスプレイ表示画面

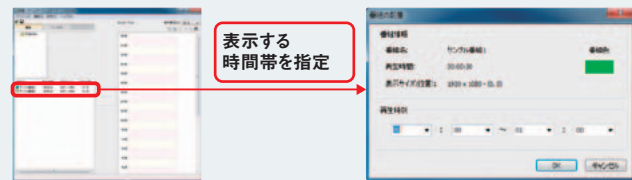


## STEP 2 タイムテーブル、スケジュール作成・編集

新聞のテレビ欄をつくるように作成した番組の表示時間帯や表示日を指定します。

### タイムテーブル編集

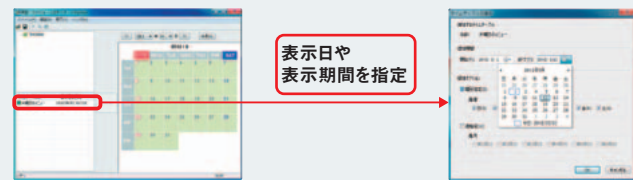
番組編集で作成した番組を、新聞のテレビ欄のように1日のどのタイミングで表示するかを設定することができます。



表示する時間帯を指定

### スケジュール編集

タイムテーブル編集で作成した1日単位のさまざまなスケジュールを月のどの日に表示するか、週間スケジュール表のように編集可能。月ごと、シーズンごとなど年間を通したスケジュール登録ができます。



表示日や表示期間を指定

## STEP 3 番組スケジュール配信

作成した番組の表示スケジュールを設定すれば、「PN-SV01(ビューア版)」へ配信し、ディスプレイに表示します。

「e-Signage Pro」を使用すれば、最大1,000台の表示用PCに配信できます。ネットワーク配信だけでなく、USBメモリーによる配信にも対応します。

### 配信予約/臨時配信機能

ネットワークによる表示用PCへの配信予約が可能。夜間など回線が空いているときにコンテンツの自動配信が行え、より効率的な情報発信に役立ちます。また、緊急時は、臨時番組や緊急テロップを配信・表示させることができます。



配信ツール(ネットワーク版表示画面)

表示



## 主な機能紹介

遠隔地からでもディスプレイの異常、稼働状況を把握・管理できます。

### ■ディスプレイ監視機能

遠隔地からでも、ディスプレイの状態や表示番組をリストまたはサムネイルで確認できます。ディスプレイの入力切替\*、パソコンの電源制御・ディスプレイの電源制御\*\*も可能。さらに、配信済みのスケジュールも取得できます。\*  
\*\*e-Signage Proのみの機能となります。



状態監視ツール(ネットワーク版表示画面)



番組名:5階フロア B-03(B-03)

複雑なスケジュールの管理も簡単、大規模配信もスムーズに。

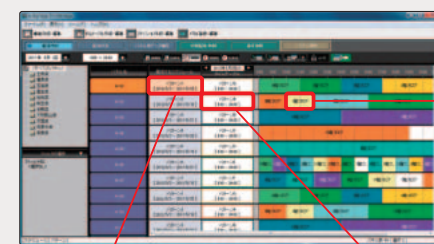
簡単に複数の番組、タイムテーブル、スケジュールなどの管理ができます。多くのコンテンツ・スケジュールなどを配信管理したり、数台から数百台のディスプレイ管理が必要な中・大規模配信システムを運用するユーザー様にオススメです。

### ■統合マネージャー(e-Signage Pro表示画面)

従来のe-Signageランチャー、配信ツール、状態監視ツールを統合し、使いやすいインターフェースを追求、操作性を向上させました。

[配信予約画面] 番組登録内容をひと目で確認

ダブルクリックで各エディタが起動、編集もスピーディ



[番組エディタ]



(拡大イメージ)

表示する番組のレイアウトを編集

[スケジュールエディタ]



表示する日程を変更

[タイムテーブルエディタ]



表示する時間を変更

### ■配信管理機能

表示用PCに割り付けられたスケジュールを、日単位/時間単位で表示。どの表示用PCに、何の番組が、どのような時間帯で予約されているかが、一目でわかります。

### ■動的IPアドレスに対応したPUSH型配信機能\*

無線ネットワークなどにより表示用PCのIPアドレスが動的に設定されるような環境でも、必要なタイミングでPUSH型配信を行うことができます。

### ■PULL型配信機能\*\*

表示用PCから管理用PCへ番組スケジュール配信を要求したり、表示用PC側の状態を管理用PCに伝えたりすることができます。ビューア端末に固定IPを付与する必要がないため、インターネットを利用した大規模配信に適しています。

### ■差分配信機能

更新時や修正時など、変更したコンテンツ(ファイル名、ファイル作成日時などが異なるコンテンツ)のみを効率よく追加配信。全データを毎回配信する必要がありません。

### ■緊急テロップ配信機能

通常の表示番組を変えずに、テロップだけを配信、表示することができます。災害発生時の緊急情報や気象注意報の告知などに役立ちます。

●その他、表示用PCの遠隔アップデート機能など様々な機能に対応しています。  
\*インターネットに接続する場合、別途ファイアウォールなどのセキュリティ対策が必要となります。

複数ユーザーによる操作環境に対応し、分担運営を実現。

番組、タイムテーブル、スケジュールなど、配信に必要な各データをネットワーク上のe-Signage Pro WEBサーバーで管理・共有。各ユーザーの操作権限を設定し、それぞれにアクセスして操作することで、複数ユーザーによる効率的な運営・管理が可能になります。



### ■マルチユーザー対応

エディタで作成・編集し、サーバーにアップロードした番組やスケジュールなどのデータを、登録ユーザーがWEBブラウザ経由でアクセスして運営操作が行えます。ユーザーは最大50名まで登録できます。

### ■運用グループ管理

地域ごと、組織ごとなどのグループを設定し、グループ単位の運用を行うことができます。

### ■ユーザー権限管理

操作用PCからアクセスする個々のユーザーに対して、操作制限や表示端末のアクセス制限などが行えます。

### ■スーパーバイザー機能

複数のグループにまたがった操作をできる「スーパーバイザー」を設定できます。

### ●e-Signage ライト版(無償ダウンロード)

Microsoft® PowerPoint®(市販)を使ったり、デジタルカメラの写真を取り込み、コンテンツを作成。気軽に使いこなせるユーザーインターフェースを持つ、ライト版を提供。手軽に、容易にデジタルサイネージを可能にします。

◎ライト版は無償で、右記ホームページより、ダウンロードできます。http://www.sharp.co.jp/business/lcd-display/lineup/e-signagelite\_feature.html

\*ライト版の番組作成は、1つの画面に複数のコンテンツを表示することはできません。また、EXEファイル、HTMLファイルの添付、URLの指定、テロップの挿入はできません。タイムテーブルに3番組まで設定できます。

ライト

e-Signageはクラウドサービスでもご利用いただけます。サーバー環境の構築が要らず、インターネット経由でご利用いただけます。詳細は弊社営業窓口にお問い合わせください。



e-Signage Pro / e-Signage

使用環境に合わせてお選びいただけます。デジタルサイネージを本格的に活用したい方も、手軽に活用したい方も、5つのタイプから使用環境に適したシステムをお選びいただけます。

	品名	形名・価格	機能・特長	配信形態	複数コンテンツの表示	オペレータ数	操作画面	使用PCの種類	システム構成例
ネットワークを使用するシステム	<b>WEBサーバー</b> <b>e-Signage Pro</b> WEBサーバー版	PN-SW05 オープン価格	e-Signage Pro EXの機能をベースに複数ユーザーによる操作に対応。WEBブラウザを利用して操作できるため、さまざまなPC環境からアクセス可能となり、より複雑で大規模なシステムでも、大人数で効率よく運営できます。番組、タイムテーブル、スケジュールについては、エディタを使って編集します。	ネットワーク	○	1名～50名	WEBブラウザ	管理用PC 操作用PC	<p>最大1,000台に配信</p>
	<b>Pro</b> <b>e-Signage Pro</b> EX	PN-SS05 オープン価格	ネットワーク版の機能に加えて、「表示スケジュールの管理」「差分番組配信※3」「PULL型配信※4」機能に対応。ネットワーク経由で最大1,000台までの表示用PCに配信可能になります。大規模システムや複雑なオペレーションを簡単にマネジメントします。	ネットワーク	○	1名	統合マネージャー	管理用PC	<p>最大1,000台に配信</p>
	<b>ネットワーク</b> <b>e-Signage</b> ネットワーク版	PN-SS02 オープン価格	ネットワークシステムの管理用PCで使用。番組の作成・配信機能があり、作成した番組やスケジュールをネットワーク経由で表示用PC(最大100台)に配信できます。	ネットワーク	○	1名	ランチャー	管理用PC	<p>最大100台に配信</p>
ネットワークを使用しないシステム	<b>スタンドアロン</b> <b>e-Signage</b> スタンドアロン版	PN-SS01 オープン価格	1台のパソコンに1台のインフォメーションディスプレイを接続する環境で使用。また、別の表示用PCにUSBメモリー(市販品)で番組やスケジュールを配信することも可能です。	スタンドアロン	○	1名	ランチャー	管理用PC(表示用PC)兼用可能	<p>表示用PCで番組表示</p>
	<b>ライト</b> <b>e-Signage</b> ライト版	無償 ※5 ダウンロード	オリジナルテンプレート*をご用意。手軽で容易にデジタルサイネージを実現します。 *テンプレートを修正する場合はMicrosoft® PowerPoint®が必要。 ●ライト版単体では再生できません。	スタンドアロン	×	1名	簡易ツール	管理用PC	<p>表示用PCで番組表示</p> <p>★ライト版単体では再生できません。</p>
表示専用	<b>ビューア</b> <b>e-Signage</b> ビューア版	PN-SV01 オープン価格	表示用PC側で使用し、管理用PCから配信された番組をスケジュールに沿って表示します。	-	-	-	-	表示用PC	e-Signage Pro WEBサーバー版、e-Signage Pro EX、ネットワーク版、スタンドアロン版、ライト版と合わせてお使いください。

■ e-Signage 動作環境

形名	e-Signage Pro WEBサーバー版		e-Signage Pro EX	ネットワーク版	スタンドアロン版	ライト版	ビューア版	
	PN-SW05 / (PN-SP05※1)	PN-SS05 / (PN-SP02※2)	PN-SS02	PN-SS01	無償	PN-SV01		
	管理用PC	操作用PC	管理用PC	管理用PC	管理用PC	表示用PC		
パソコン	CPU	インテル® Core™2 Duoプロセッサ 2.26GHz以上	インテル® Celeron® M1.3GHz以上 Pentium®470セッサ推奨※10	インテル® Pentium®4プロセッサ2GHz以上	インテル® Celeron® M1.3GHz以上 (Pentium®4プロセッサ推奨※11)			
	OS※6	Microsoft® Windows Vista®	○	○	○	○	○	○
		Microsoft® Windows® 7	○	○	○	○	○	○
		Microsoft® Windows® 8 / 8.1	○	○	○	○	○	○
		Microsoft® Windows Server® 2003	○	○	○	○	○	○
メモリ	2GB以上	512MB以上※11		256MB以上(512MB以上推奨※11)				
ハードディスク	空き容量※7	80MB以上	20MB以上	40MB以上	20MB以上	40MB以上		
	解像度	1,280×1,024ドット以上	1,024×768ドット以上	1,280×1,024ドット以上	1,024×768ドット以上			
ディスプレイ(管理用)※8	色数	フルカラー						
	Microsoft® Internet Explorer® 7.0以上	○	○	○	○	○	○	
その他ソフトウェア	Microsoft® PowerPoint® Viewer	○	○	○	○	○	○	
	Microsoft® Windows Media® Player 9以上※9	○	○	○	○	○	○	
	Adobe® Flash® Player	○	○	○	○	○	○	
	QuickTime Player 7以上※9	○	○	○	○	○	○	

※1 ご利用には別途、e-Signage Pro EX(PN-SS05)、あるいはネットワーク版(PN-SS02)+e-Signage Pro(PN-SP02)が必要です。※2 ご利用には別途、ネットワーク版(PN-SS02)が必要です。※3 新しい追加コンテンツのみを配信する機能です。※4 ビューア側からサーバーへ番組スケジュール配信を要求します。ビューア端末に固定IPアドレスを付与する必要があるため、インターネットを利用した大規模配信に適しています。※5 シャープホームページより、ダウンロードいただけます。http://www.sharp.co.jp/business/lcd-display/lineup/e-signage/feature.html ※6 日本語版、32bit版、64bit版(Microsoft® Windows Vista®, Microsoft® Windows® 7, Microsoft® Windows® 8, Windows® 8.1のみ)が対象です。※7 別途データ保存のための空き容量が必要です。※8 番組やスケジュールの作成・編集に使用するパソコン用のディスプレイです。※9 表示コンテンツによってはコーデックやプレーヤーソフトのインストールが必要です。搭載OSでの動作が表明されていないコーデックやソフトについては導入前に確認してください。※10 CPUに負荷のかかるエフェクト(透過テロップやフェードイン等)を

■ e-Signage 機能比較表

形名	e-Signage Pro WEBサーバー版	e-Signage Pro EX	ネットワーク版	スタンドアロン版	ライト版	ビューア版
	PN-SW05 / (PN-SP05※1)	PN-SS05 / (PN-SP02※2)	PN-SS02	PN-SS01	無償	PN-SV01
ユーザー(オペレータ)数	1名～50名※13	1名	1名	1名	1名	-
運用グループ	○	×	×	×	×	-
WEBブラウザによる操作	○	×	×	×	×	-
番組作成・編集	○	○	○	○	△※14	-
タイムテーブル/スケジュール作成・編集	○	○	○	○	△※14	-
配信	USBメモリー配信	×	○	○	○	-
	ネットワーク配信	○	○	○	×	-
	想定配信先PC台数※12	最大1,000台	最大1,000台	最大100台	-	-
	臨時番組配信	○	○	○	×	×
	配信予約	○	○	○	×	×
	スケジュール一覧表示、確認機能	○	×	×	×	×
	緊急テロップ配信	○	○	×	×	×
	状態監視機能	○	○	○	×	×
	遠隔アップデート機能	○	○	×	×	×
	差分番組配信※3	○	○	×	×	×
PULL型配信※4	○	○	×	×	×	
ディスプレイ制御	○	○	○	○	×	
操作画面	WEBブラウザ	統合マネージャー	ランチャー	ランチャー	簡易ツール	
番組表示	-	○※15	○※15	○※15	-	○

使用する場合は、正しく表示されないことがあります。CPUに負荷のかかるコンテンツを表示する場合は、インテル® Pentium®4プロセッサ2GHz以上の高性能CPUを推奨します。※11 OSが動作する最低条件を満たす必要があります。※12 ネットワーク配信時の台数です。※13 登録できるユーザー数です(同時に使用できるユーザー数は10名程度を想定しています)。※14 ライト版の番組作成では、1つの画面に複数のコンテンツを表示することはできません。また、EXEファイル、HTMLファイルの添付、URLの指定、テロップの挿入はできません。タイムテーブルに3番組まで設定できます。※15 管理用パソコンと異なるパソコンで番組を表示させる場合は、表示させるパソコンにPN-SV01(ビューア版)が必要です。