

生産現場の“見える化”を一気に加速。



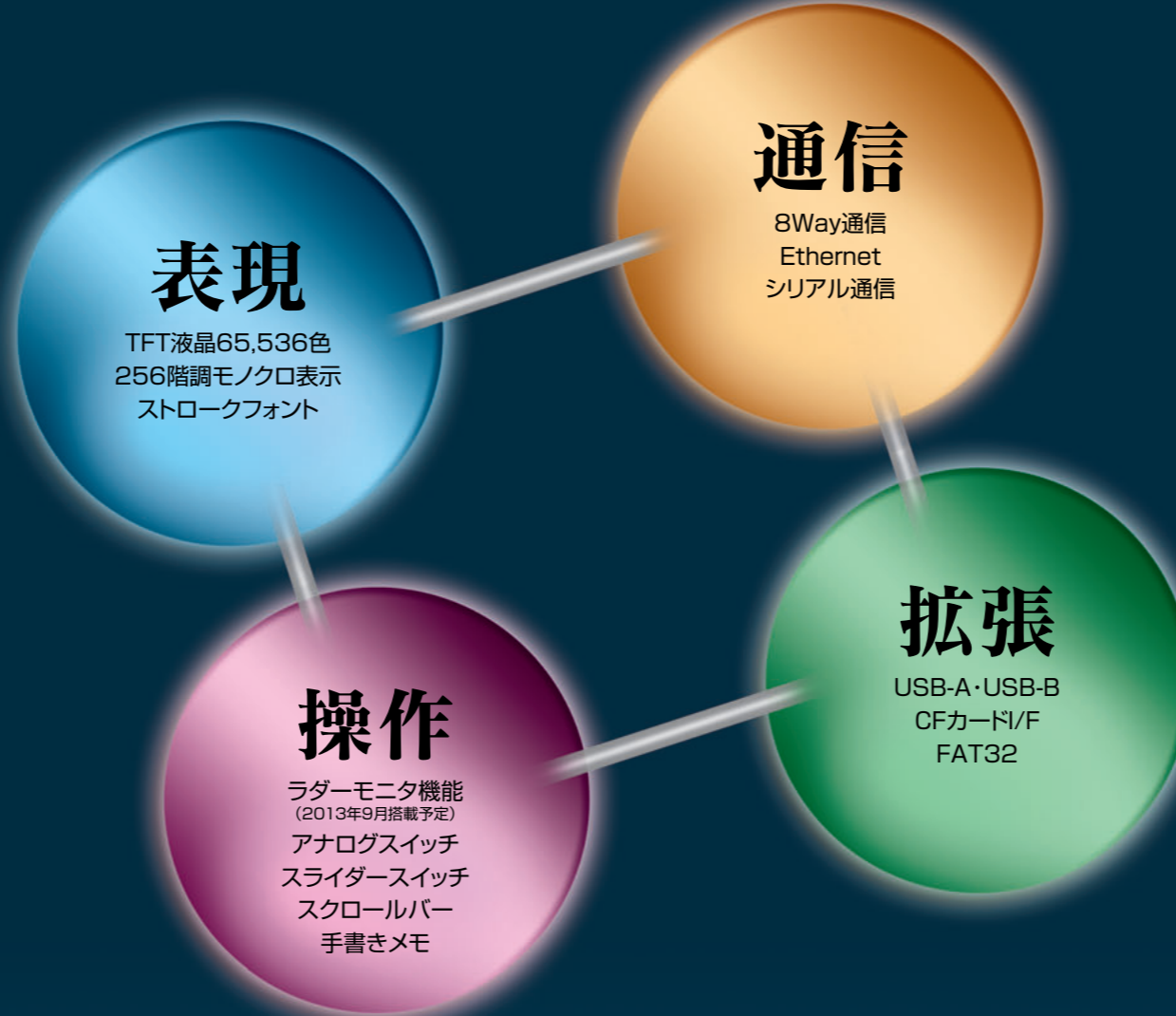
●画面はハメコミ合成です。

本カタログ掲載商品には、ご購入の際、消費税等が別途付加されます。配送・設置・付帯工事、使用済み商品の引き取りなどの費用は、販売店におたずねください。

# さらに美しく。 さらに速く。

全機種高精細65,536色TFTカラー表示の「**表現力**」に加え、  
さまざまなFA機器やPLCが混在する生産現場でも  
最大8機種と接続できる充実した「**通信力**」。  
さらに直感的な操作にも高速レスポンスで応える「**操作性**」と  
大容量データの高速転送や保存・周辺機器との接続も  
余裕の「**拡張性**」を備えたZM-500シリーズ。  
もちろん、ZM-300シリーズとの互換性もスムーズに対応。  
より深化したZM-500シリーズをIT時代のFA現場でご活用ください。

## 液晶コントロールターミナル ZM-500シリーズ



品名	機種名	主な内容、仕様
液晶コントロールターミナル	ZM-591XA*	15.0型 TFTカラー (65,536色) AC電源 XGA Ethernet
	ZM-581SA	12.1型 TFTカラー (65,536色) AC電源 SVGA Ethernet
	ZM-582SA*	12.1型 TFTカラー (65,536色) DC電源 SVGA Ethernet
	ZM-583SA	12.1型 TFTカラー (65,536色) AC電源 SVGA Ethernet
	ZM-571SA	10.4型 TFTカラー (65,536色) AC電源 SVGA Ethernet
	ZM-572SA*	10.4型 TFTカラー (65,536色) DC電源 SVGA Ethernet
	ZM-571TA	10.4型 TFTカラー (65,536色) AC電源 VGA Ethernet
	ZM-572TA	10.4型 TFTカラー (65,536色) DC電源 VGA Ethernet
	ZM-573TA	10.4型 TFTカラー (65,536色) AC電源 VGA Ethernet
	ZM-571TL	10.4型 TFTカラー (65,536色) AC電源 VGA Ethernet
	ZM-573TL	10.4型 TFTカラー (65,536色) AC電源 VGA Ethernet
	ZM-562SA	8.4型 TFTカラー (65,536色) DC電源 SVGA Ethernet
	ZM-562TA	8.4型 TFTカラー (65,536色) DC電源 VGA Ethernet
	ZM-562T	8.4型 TFTカラー (65,536色) DC電源 VGA
オプションユニット	ZM-540DU	ZM-542専用拡張ユニット
	ZM-500CC	Dsub9-Dsub25
	ZM-2TC	RS-422/485の端子台
	ZM-UBF	USB-B (スレーブ) 用 1m
ターミナルコンバータ	ZM-UAF	USB-A (マスタ) 用 1m
	ZM-UBF	USB-B (スレーブ) 用 1m
表面保護シート	ZM-580GS*	ZM-580シリーズ用
	ZM-580GSN*	ZM-580シリーズ用(ノングレア)
	ZM-570GS*	ZM-570シリーズ用
	ZM-570GSN*	ZM-570シリーズ用(ノングレア)
	ZM-560GS*	ZM-562用
	ZM-560GSN*	ZM-562用(ノングレア)
取付金具	ZM500KANAG*	ZM-542/562/570シリーズ/580シリーズ(4個1セット)
	ZM-300BT*	ZM-500シリーズ用交換リチウム電池
増設I/Oユニット	ZM-322ME	外部I/O: 入力16点、出力16点
	ZM-300CC	MJ-Dsub
変換ケーブル	ZM-340CC	MJ2-Dsub
	ZM-80C	ZM-500シリーズ↔パソコン 3m
画面転送ケーブル	ZM-80MC	ZM-500シリーズマスタとZM-500シリーズスレーブを接続するケーブル
	ZM-80BC	バーコードリーダ接続用ケーブル 3m
リプレイス用パネルアダプタ	ZM-300PD	ZM70⇒ZM-370シリーズ/570シリーズ用
	ZM-1MD2	三菱ACPU/QnACPU/FXCPU用2ポートアダプタ
画面作成ソフト	ZM-71S	ZMシリーズ用画面作成ソフト

\*1 受注生産品 \*2 表面保護シート、取付金具、電池はシャープビジネスソリューション株式会社にて販売しています。



**15型 XGA**  
●TFTカラー ●LED ●1024×768ドット  
ZM-591XA AC電源 アナログ \*受注生産品

**12.1型 SVGA**  
●TFTカラー ●LED ●800×600ドット  
ZM-581SA AC電源 アナログ  
ZM-582SA DC電源 アナログ \*受注生産品  
ZM-583SA AC電源 アナログ

**10.4型 SVGA**  
●TFTカラー ●LED ●800×600ドット  
ZM-571SA AC電源 アナログ  
ZM-572SA DC電源 アナログ \*受注生産品

**10.4型 VGA**  
●TFTカラー ●LED ●640×480ドット  
ZM-571TA AC電源 アナログ  
ZM-572TA DC電源 アナログ  
ZM-573TA AC電源 マイク  
ZM-571TL AC電源 アナログ  
ZM-573TL AC電源 マイク

**8.4型 SVGA**  
●TFTカラー ●LED ●800×600ドット  
ZM-562SA DC電源 アナログ  
**8.4型 VGA**  
●TFTカラー ●LED ●640×480ドット  
ZM-562TA DC電源 アナログ  
ZM-562T DC電源 アナログ

**7.5型 VGA**  
●TFTカラー ●CCFL ●640×480ドット  
ZM-552HA DC電源 アナログ

**5.7型 QVGA**  
●TFTカラー ●LED ●320×240ドット  
ZM-542TA DC電源 アナログ  
ZM-542T DC電源 アナログ  
ZM-542DA DC電源 アナログ  
ZM-542D DC電源 アナログ

ラインの中核からマシンへの組み込みまで全19機種。

# 基本機能さらにパワーアップ。充実したスイッチ機能からトラブル対応まで利便性も一段と向上。

## 表現

高輝度・高精細の65,536色カラー。表示がさらに美しく見える。

### リアルで見やすい高画質画面を実現

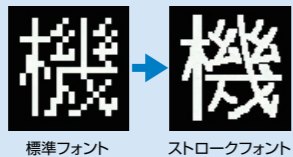
65,536色(プリンタ時32,768色)の高画質でBMPやJPEGファイル表示もリアルに実現。画面の美しさと視認性の高さが情報の高精度化に貢献します。



毎秒30フレーム  
1,677万色のビデオ表示  
タクトタイムの短い製品でも表示遅れがありません。(オプション)

再現性に優れた256階調のモノクロ表示  
グラデーションや凸凹感などの再現力が大幅にアップしました。

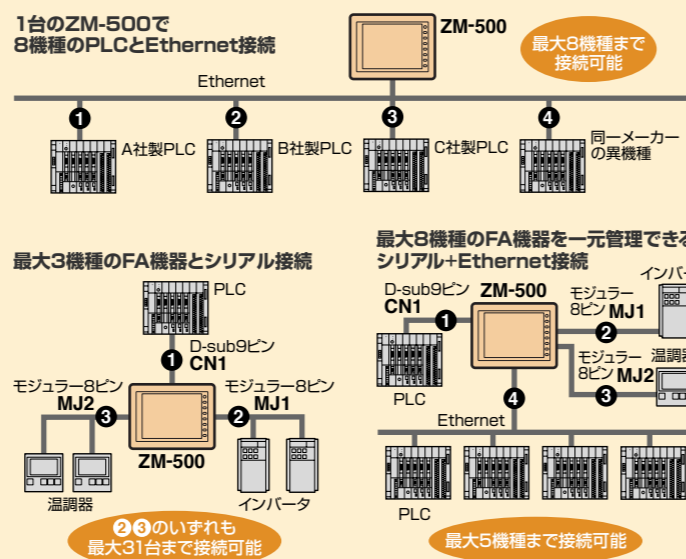
拡大してもきれいなストロークフォントに対応  
デバイスの解像度に関係なく拡大・縮小が自在に可能です。



## 通信

Ethernetやシリアル/Fなど多様な通信機能で高度なネットワークの構築を実現。

### 最大8機種他社PLCやFA周辺機器との接続が可能



- 他社PLCと情報を一元管理。1台のZM-500に各装置の情報を集約することで、トラブル要因の解析が容易に行えます。
- Ethernet接続で新旧・他社PLCなど混在している環境でも8way通信で1台のZM-500で各装置の読み込み/書き込みもスムーズ。
- 1台のZM-500で通信を2系統接続。1つは操作モニター用、もう1つはサンプリング専用に設定することでリアルタイムな情報表示が可能。

## 操作

タッチパネルのスイッチは直感的な操作性が可能なアナログ抵抗膜方式を採用。

### レイアウトの自由度が高く、設計容易で、誤作動も少ないアナログスイッチ採用

**マトリクス抵抗膜方式**  
ブロック単位でしかスイッチ領域の検出ができない

グリッドに沿ってしか移動不可

**アナログ抵抗膜方式**  
ドット単位で検出できるので全てをスイッチとして認識される

スイッチ認識エリアもそのまま移動可能

**スライダスイッチ**  
数値入力でできなかった操作を直感的にスライダーでコントロールできます。

**スクロールバー**  
画面上に表示できないメッセージやJPEGファイルをスクロールして見れます。

手書きメモ機能  
画面上に手書きメモができ、現場の伝言板に活用できます。

- 高速アクセラレータで図形・文字の描画速度が向上。
- 高速アルゴリズムでタッチレスポンスの高速応答で表現。
- 内部処理の効率化でPLCとの高速通信を実現。

## 拡張

マスタ/スレーブの2タイプのUSB I/FやCFカードに対応。周辺機器との利便性さらにアップ。

**スレーブ(USB-B)**  
画面データ高速転送  
パソコンからラダープログラムの書き込みやモニタリングが可能です。

**マスタ(USB-A)**  
カードリーダー接続  
市販のカードリーダーと接続可能で汎用性が向上します。

**プリンタ接続(PictBridge対応)**  
USBと接続するだけで日報など資料の印刷もダイレクトに行えます。

**USBキーボード対応**  
外付けのUSBキーボードとの接続で、長い品番や型番などの入力が行えます。

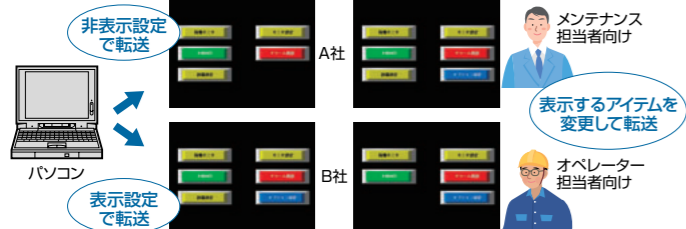
**CFカードスロットとUSB接続リーダーの2ドライブに対応**  
2枚のCFカード間でファイルコピーが可能でZM-500の動作を妨げません。

- FAT32対応でロングファイル名の作成ができ、パソコンとの互換性が高まります。
- CFカードを増設用として活用することで、データ容量を気にすることなく自在に画面作成が可能です。

## 現場に合わせてアイテムの表示/非表示の切替えが可能

### 表示/非表示の設定は画面作成ソフトで選択

客先の要求に合わせて画面データを共有したまま仕様の変更が可能です。操作する担当者のセキュリティレベルに応じた表示が可能です。



- 画面設計に大容量メモリに対応。12.5MBフラッシュROM搭載。<sup>\*1</sup>
  - 履歴データの保存や情報管理に512KBのSRAM搭載。<sup>\*1</sup>
  - 作画機能の向上にスクリーン数を拡張。本体に4,000枚まで登録可能。
  - プログラミング不要。メッセージボックス作成に必要な機能を標準化。
- <sup>\*1</sup> 機種によっては異なります。詳しくはP.8~P.10の仕様一覧をご確認ください。

## トラブルにも、原因解析もハイスピードで対応

### アラーム追加機能

アラーム発生時、メッセージとともにパラメータの内容を読み込んで表示。例えば水温が40℃を超えた場合、「注意」のアラームだけでなく「40℃!注意」と可変する温度も同時に表示。より詳細な情報で故障要因の解析がより容易になりました。

### 操作ログ

ボタン操作や数値入力操作の時系列で画面上に記録。パスワード機能との組み合わせで、誰が、いつ、何を、どう作業したかの履歴が参照でき、異常要因の分析に役立ちます。



## 設備の立ち上げ時やトラブルにもすばやく手が打てる

### ラダーモニター機能<sup>\*2</sup>(当社PLC接続時・9月対応予定)

異常表示中のランプやメッセージをタッチしていくと、次々に回路が呼び出され原因の特定が可能となり、ダウンタイムの短縮と稼働率の向上が図れます。

- ラダー図の確認に専用ツールは不要。すばやく原因の特定ができます。
- 本体へのラダープログラム転送は不要。必要な回路だけの検索・表示できます。
- カーソル選択部はシンボル・コメントも表示。<sup>\*3</sup>異常箇所の特定が容易です。
- ラダーモニター対応機種: JW300(JW300S)<sup>\*4</sup>、JW30H(JW30S)、JW50H/70H/100H<sup>\*5</sup>、JW20H、J-bord 各シリーズ。( )内は10月発売予定



<sup>\*2</sup> ZM-591XAを除く。<sup>\*3</sup> シンボルコメントを表示するには事前にZM本体に転送しておく必要があります。<sup>\*4</sup> JW300のインデックス修飾部のラダーモニターはブランク表示になります。(カーソル選択部のみ画面下部に表示されます)  
<sup>\*5</sup> JW50H/70H/100Hの拡張リレー領域(アドレス20000~57777)はラダーモニターに使用できません。

### 機能セキュリティ

スクリーン毎に0~15まで、セキュリティレベルの設定が可能。使用者レベルに応じて機能制限をかけて高度なセキュリティ環境の構築ができます。

### 縦書き対応<sup>\*6</sup>

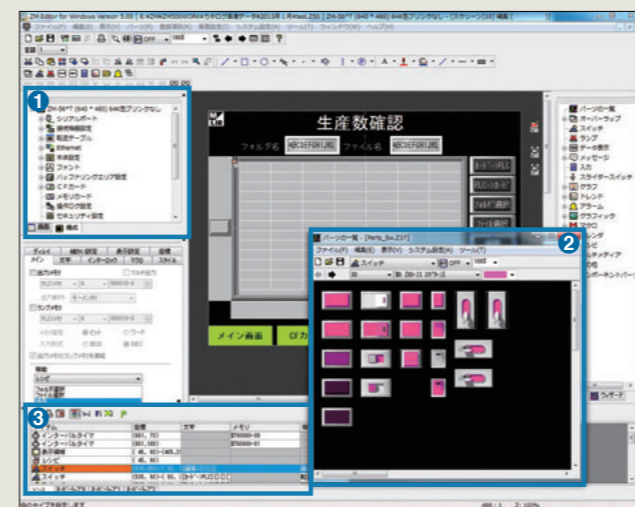
横幅の少ない装置に収まります。



<sup>\*6</sup> ZM-562TA/T、ZM-542TA/T、ZM-542DAIに対応。機種によって向きは異なります。

## 作画もデバッグもWindowsで簡単・スピーディ。

### 画面作成ソフト ZM-71S (V5)



### 機器構成の全体がひと目で把握できるプロジェクトビュー<sup>①</sup>

ファイル全体の画面・システム構成をツリー構造で表示します。

### パーツ一覧ビュー<sup>②</sup>

多彩なパーツを一覧表示します。

### 複数アイテムの一括設定・変更が可能

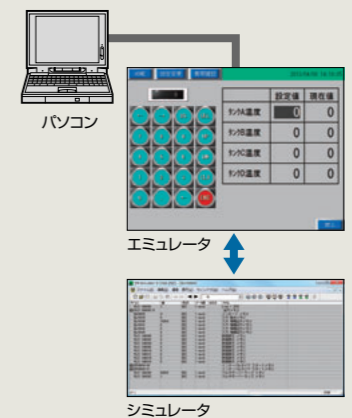
- スイッチ
- ランプ
- 数値表示
- 文字列表示
- メッセージ表示
- バー・円グラフ
- バネルメータ
- 閉領域・統計グラフ

### 充実したアイテム一覧ビュー<sup>③</sup>

アイテムのメモリ、座標やスイッチの直接編集が可能です。

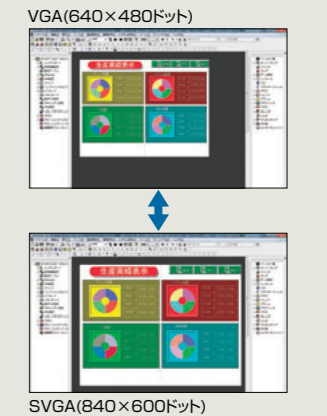
### デバッグ機能

ZM-500やPLCがなくても、パソコンだけでデバッグ作業が可能。



### 画面サイズを自動変更

解像度の違う機種に変更する場合、既存画面データを開き編集機種を変更するだけで自動的に実行します。



### ZM-71S (V5)の動作環境

パソコン	Windowsが動作するPC/AT互換機
OS	Windows98/Me/NT Ver.4.0/2000/XP/XP 64Edition/Vista 32bit版/Vista 64bit版/Win7 32bit版/Win7 64bit版 <sup>*</sup>
CPU	Pentium III 800MHz以上(Pentium IV 2.0GHz以上推奨)
メモリ	512MB以上
ハードディスク	インストール時: 1GB以上
CD-ROMディスクドライブ	24倍速以上推奨
ディスプレイ	解像度 1024×768ドット(XGA)以上 表示色 High Color(16ビット)以上

<sup>\*</sup> Windows NT Ver.4.0/2000/XP/XP 64Edition/Vista 32bit版/Vista 64bit版/Win7 32bit版/Win7 64bit版にインストールするには、Administrator権限が必要。画面作成ソフトZM-71S (V5)のアップグレードソフトのダウンロードは下記ホームページから行えます。<http://www.sharp.co.jp/sms/>

# 15型



●TFTカラー ●65,536色 ●1024×768ドット

**ZM-591XA** AC アナログ電源

\*受注生産品

- XGA LED Ethernet シリアル 通信 拡張 USB CFカード FROM SRAM ビデオ RGB 音声

# 12.1型



ラダーモタ機能

●TFTカラー ●65,536色 ●800×600ドット

**ZM-581SA** AC アナログ電源

**ZM-582SA** DC アナログ電源

**ZM-583SA** AC アナログ電源

- SVGA LED Ethernet シリアル 通信 拡張 USB CFカード FROM SRAM ビデオ RGB 音声

# 10.4型



ラダーモタ機能

●TFTカラー ●65,536色 ●800×600ドット

**ZM-571SA** AC アナログ電源 **ZM-572SA** DC アナログ電源

\*受注生産品

- SVGA LED Ethernet シリアル 通信 拡張 USB CFカード FROM SRAM ビデオ RGB 音声

●TFTカラー ●65,536色 ●640×480ドット

**ZM-571TA** AC アナログ電源 **ZM-572TA** DC アナログ電源

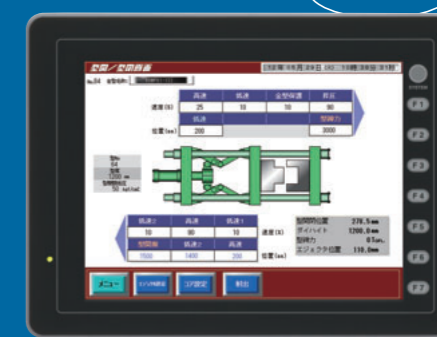
**ZM-573TA** AC アナログ電源

- VGA LED Ethernet シリアル 通信 拡張 USB CFカード FROM SRAM ビデオ RGB 音声

**ZM-571TL** AC アナログ電源 **ZM-573TL** AC アナログ電源

- VGA LED Ethernet シリアル 通信 拡張 USB CFカード FROM SRAM

# 8.4型



ラダーモタ機能

●TFTカラー ●65,536色 ●800×600ドット

**ZM-562SA** DC アナログ電源

- SVGA LED Ethernet シリアル 通信 拡張 USB CFカード FROM SRAM ビデオ RGB 音声

●TFTカラー ●65,536色 ●640×480ドット

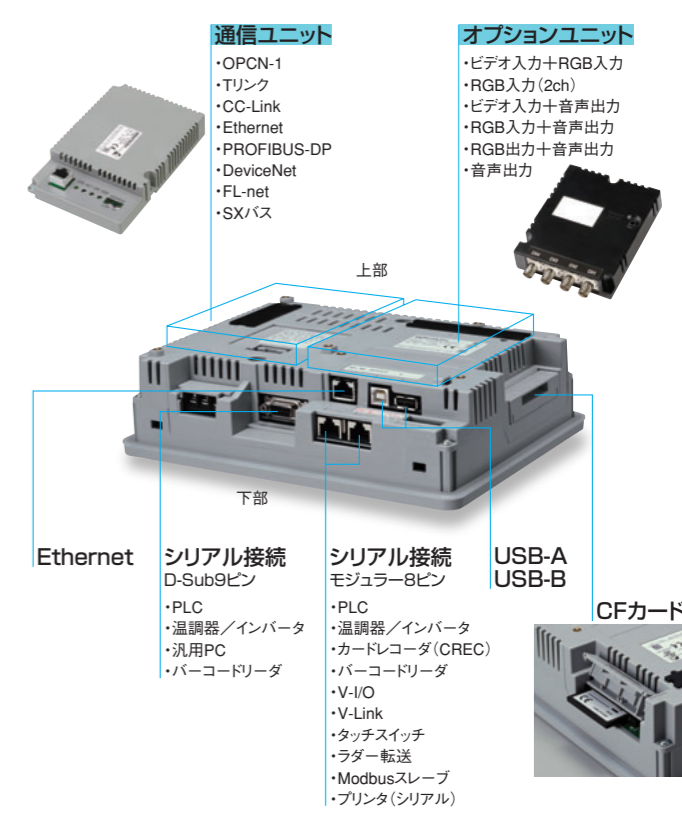
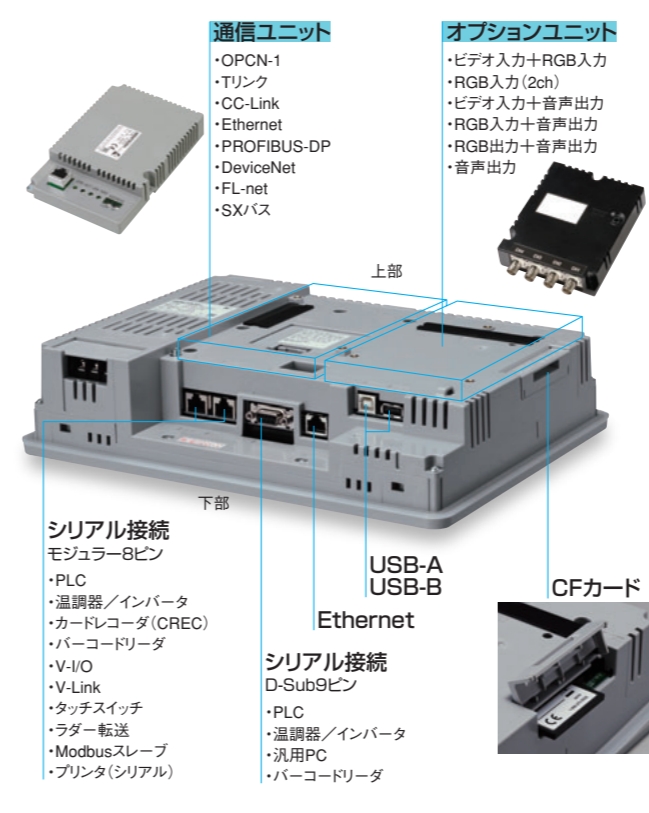
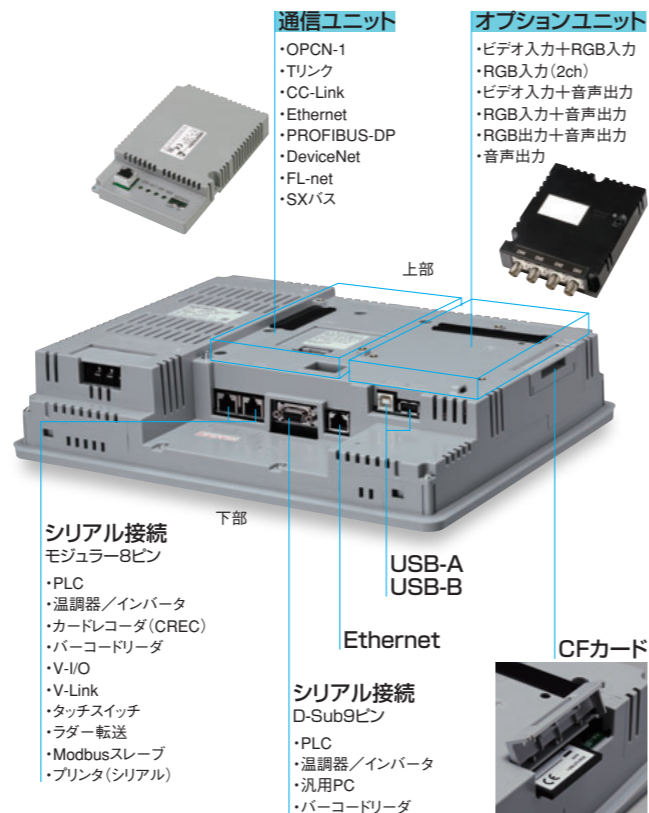
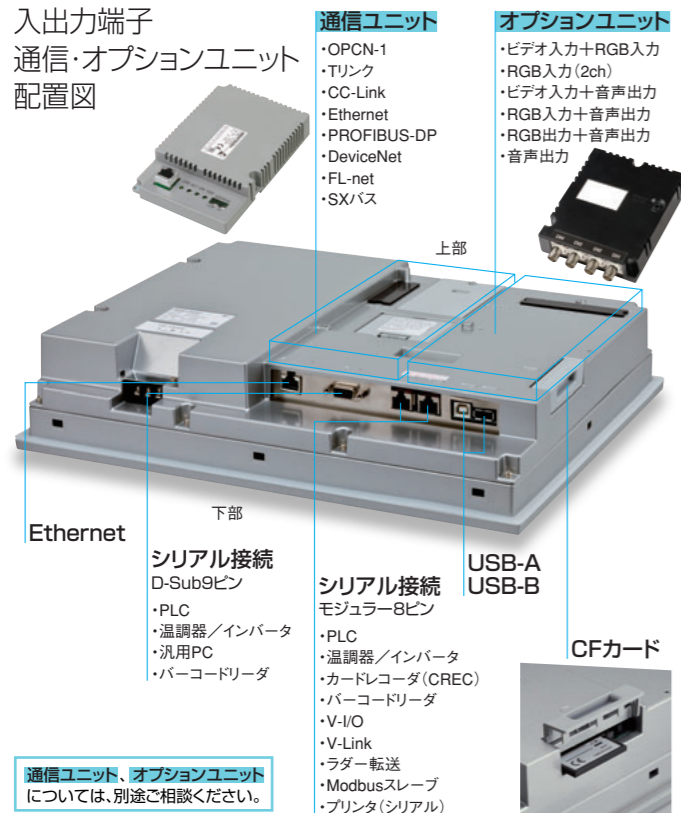
**ZM-562TA** DC アナログ電源

- VGA LED Ethernet シリアル 通信 USB CFカード FROM SRAM

**ZM-562T** DC アナログ電源

- VGA LED Ethernet シリアル 通信 USB CFカード FROM SRAM

## 入出力端子 通信・オプションユニット 配置図



# 7.5型

ラダーモニタ機能



●TFTカラー ●65,536色 ●640×480ドット

**ZM-52HA** DC電源 アナログタッチパネル  
 VGA CCFLED Ethernet シリアル 2ch USB B CFカード I/F FROM 12.5M SRAM 512K

# 5.7型

ラダーモニタ機能



●TFTカラー ●65,536色 ●320×240ドット

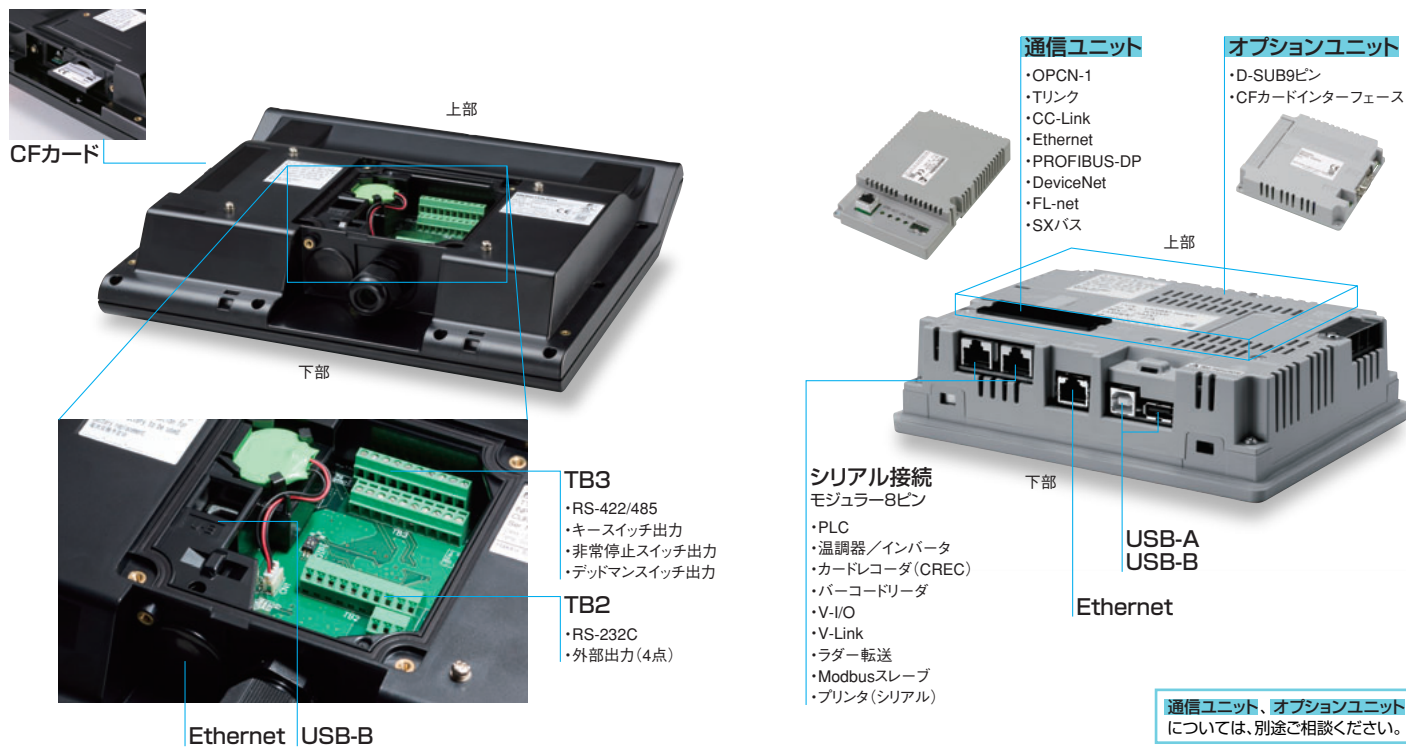
**ZM-542TA** DC電源 アナログタッチパネル  
 QVGA LED Ethernet シリアル 2ch 通信 I/F USB A-B CFカード I/F FROM 4.5M SRAM 512K

**ZM-542T** DC電源 アナログタッチパネル  
 QVGA LED Ethernet シリアル 2ch 通信 I/F USB A-B CFカード I/F FROM 4.5M SRAM 128K

**ZM-542DA** DC電源 アナログタッチパネル  
 QVGA LED Ethernet シリアル 2ch 通信 I/F USB A-B CFカード I/F FROM 4.5M SRAM 512K

**ZM-542D** DC電源 アナログタッチパネル  
 QVGA LED Ethernet シリアル 2ch 通信 I/F USB A-B CFカード I/F FROM 4.5M SRAM 128K

## 入出力端子 通信・オプションユニット配置図



## 仕様

### ■一般仕様

シリーズ名	ZM-590シリーズ		ZM-580シリーズ	
	ZM-591XA	ZM-581SA	ZM-583SA	ZM-582SA
定格電圧	AC100~240V		DC24V	
電圧許容範囲	AC100~240V+10%,-15%		DC24V±10%	
許容瞬時停電時間	20ms以内		1ms以内	
消費電力	90VA以下		70VA以下	
絶縁抵抗	DC500V、10MΩ以上			
耐ノイズ	1500Vpp(パルス幅:1μs、立ち上がり時間:1ns)			
耐静電気放電	IEC61000-4-2II準拠、接触6kV、気中8kV			
耐振動	振動周波数:10~150Hz 加速度:9.8m/s²(1G) 片振幅:0.075mm X,Y,Z:3方向、各1時間			
耐衝撃	パルス波形:正弦半波 ピーク加速度:147m/s²(15G) X,Y,Z:3方向、各6回			
使用周囲温度	0℃~40℃*1		0℃~50℃*1	
保存周囲温度	-10℃~50℃*1		-10℃~60℃*1	
使用雰囲気	腐食性ガスがなく、塵埃がひどくないこと、および導電性の塵埃がないこと			
使用周囲湿度	85%RH以下(結露なきこと、最大湿球温度:39℃以下)*1			
耐溶剤性	切削油、有機溶剤の付着がないこと			
使用高度	標高 2000m 以下			
汚染度*2	汚染度 2			
接地	D種接地、FG/SG分離			
構造	保護構造:フロントパネル IP65準拠(防水パッキン使用時)、リヤケース IP20準拠 形状:一体形 取付方法:パネル埋込取付			
外形寸法 W×H×D(mm)	382.8×312.8×81.1		326.4×259.6×69.0	
パネルカット寸法(mm)	369.4±0.5×299.4±0.5		313.0±0.5×246.2±0.5	
質量	約5.5Kg		約2.9Kg	
材質	アルミ			
付属品	取付金具6個、USBケーブル用クランプ1個、取扱説明書1部、保証規定書1部		取付金具4個、USBケーブル用インシュロック1個、取扱説明書1部、保証規定書1部	

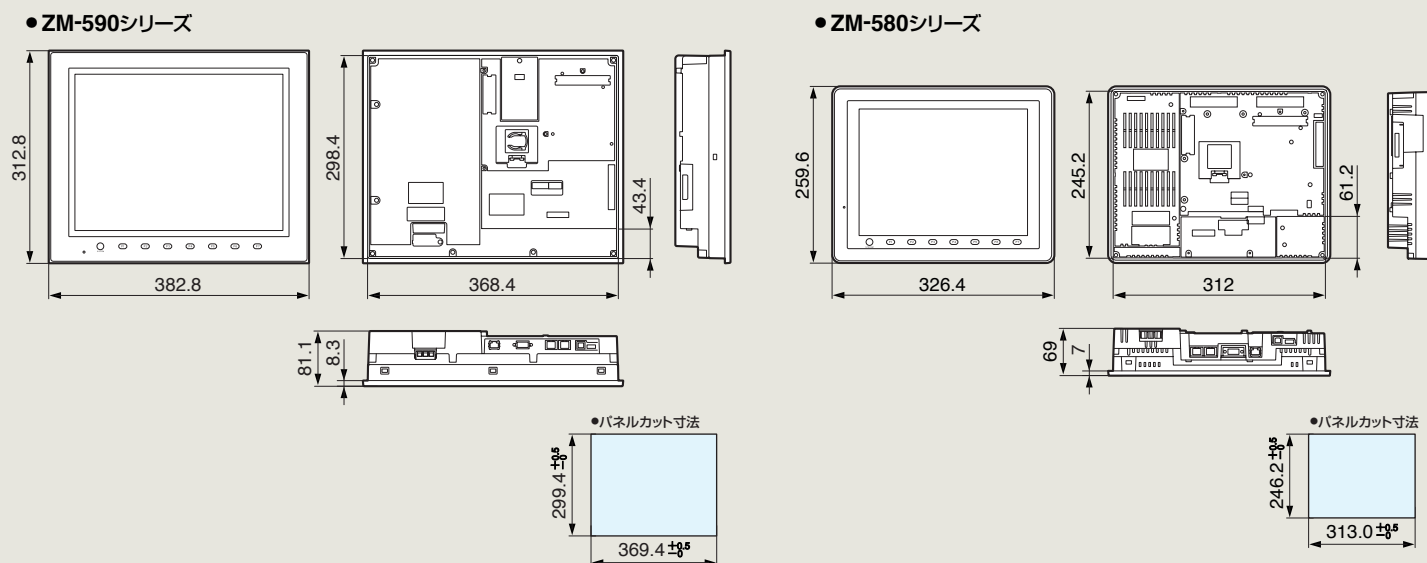
\*1 故障の原因となりますので湿球温度39℃以下でご使用ください。\*2 その機器が使用される環境における導電性物質の発生割合を表す指数です。汚染度2は、非導電性の汚染しか発生しない。ただし、たまに凝結によって一時的な導電が起こりうる環境です。

### ■性能仕様

シリーズ名	ZM-590シリーズ		ZM-580シリーズ	
	ZM-591XA	ZM-581SA	ZM-583SA	ZM-582SA
機種名	ZM-591XA		ZM-581SA	
表示デバイス	TFTカラー			
表示サイズ	15型		12.1型	
表示色	65,536色(プリンクなし)/32,768色(プリンクあり)			
表示分解能(横×縦)	1024×768		800×600	
バックライト	LED(交換不可)			
バックライト寿命	約100,000時間*3		約70,000時間*3	
タッチパネル	アナログ抵抗膜方式 分解能(横1024×縦1024)		マトリクス抵抗膜方式 スイッチ数(横50×縦30)	
表示文字数	1/4角	横127文字×縦96行	横100文字×縦75行	
	半角	横127文字×縦48行	横100文字×縦37行	
	全角	横 64文字×縦48行	横 50文字×縦37行	
画面メモリ	12.5Mバイト		マトリクス抵抗膜方式 分解能(横1024×縦1024)	
時計及びバックアップメモリ	内蔵SRAM	512Kバイト		アナログ抵抗膜方式 分解能(横1024×縦1024)
	電池	コイン型リチウム1次電池		
	期間	5年(周囲温度25℃)		
外部I/F	D-sub9ピン(CN1)	RS232CまたはRS422/RS485		
	モジュラー8ピン(MJ1/MJ2)	RS232CまたはRS422/RS485(2線式)		
	Ethernet接続	IEEE802.3準拠 伝送速度:100Mbps、10Mbps 推奨ケーブル:100Ωアンシールドツイストペア、カテゴリ-5、最大長=100m		
USB	Aタイプ・Bタイプ(Ver1.1)			
CFカードインターフェイス	CompactFlash™準拠			

\*3 周囲温度25℃、表面輝度が初期値の50%になる瞬間。

## 外形寸法図(単位:mm)



アイコン説明

DC電源	アナログタッチパネル	VGA表示分解能	CCFLEDバックライト	Ethernet接続	シリアルポート 2ch	通信ユニットI/F
USB A-B	FROM 12.5M画面メモリ	SRAM 512Kバックアップメモリ	CFカードI/F	のアイコンはオプションです。		

# 仕様

## ■一般仕様

シリーズ名	ZM-570シリーズ			ZM-560シリーズ	
	ZM-571SA	ZM-571TA	ZM-572SA	ZM-571TL	ZM-562TA
機種名	ZM-571TA	ZM-573TA	ZM-572TA	ZM-573TL	ZM-562SA
定格電圧	AC100~240V		DC24V	AC100~240V	DC24V
電圧許容範囲	AC100~240V+10%, -15%		DC24V±10%	AC100~240V+10%, -15%	DC24V±10%
許容瞬時停電時間	20ms以内		1ms以内	20ms以内	1ms以内
消費電力	70VA以下		25W以下	60VA以下	23W以下
絶縁抵抗	DC500V、10MΩ以上				20W以下
耐ノイズ	1500Vp-p(パルス幅:1μs、立上がり時間:1ns)				
耐静電気放電	IEC61000-4-2に準拠、接触6kV、気中8kV				
耐振動	振動周波数:10~150Hz 加速度:9.8m/s <sup>2</sup> (1G) 片振幅:0.075mm X,Y,Z:3方向、各1時間				
耐衝撃	パルス波形:正弦半波 ピーク加速度:147m/s <sup>2</sup> (15G) X,Y,Z:3方向、各6回				
使用周囲温度	0°C~50°C <sup>*1</sup>				
保存周囲温度	-10°C~60°C <sup>*1</sup>				
使用雰囲気	腐食性ガスがなく、塵埃がひどくないこと、および導電性の塵埃がないこと				
使用周囲湿度	85%RH以下(結露なきこと、最大湿球温度:39°C以下) <sup>*1</sup>				
耐溶剤性	切削油、有機溶剤の付着がないこと				
使用高度	標高 2000m 以下				
汚染度 <sup>*2</sup>	汚染度 2				
接地	D種接地、FG/SG分離				
構造	保護構造:フロントパネル IP65準拠(防水パッキン使用時)、リヤケース IP20準拠 形状:一体形 取付方法:パネル埋込取付				
外形寸法 W×H×D(mm)	303.8×231.0×69.0			233.0×178.0×65.8	
パネルカット寸法(mm)	289.0 <sup>±0.5</sup> ×216.2 <sup>±0.5</sup>			220.5 <sup>±0.5</sup> ×165.5 <sup>±0.5</sup>	
質量	約2.5Kg			約1.5Kg	
材質	PC/ABS樹脂				
付属品	取付金具4個、USBケーブル用インシュロック1個、取扱説明書1部、保証規定書1部		取付金具4個、USBケーブル用インシュロック1個、取扱説明書1部、保証規定書1部		取付金具4個、USBケーブル用インシュロック1個、取扱説明書1部、保証規定書1部

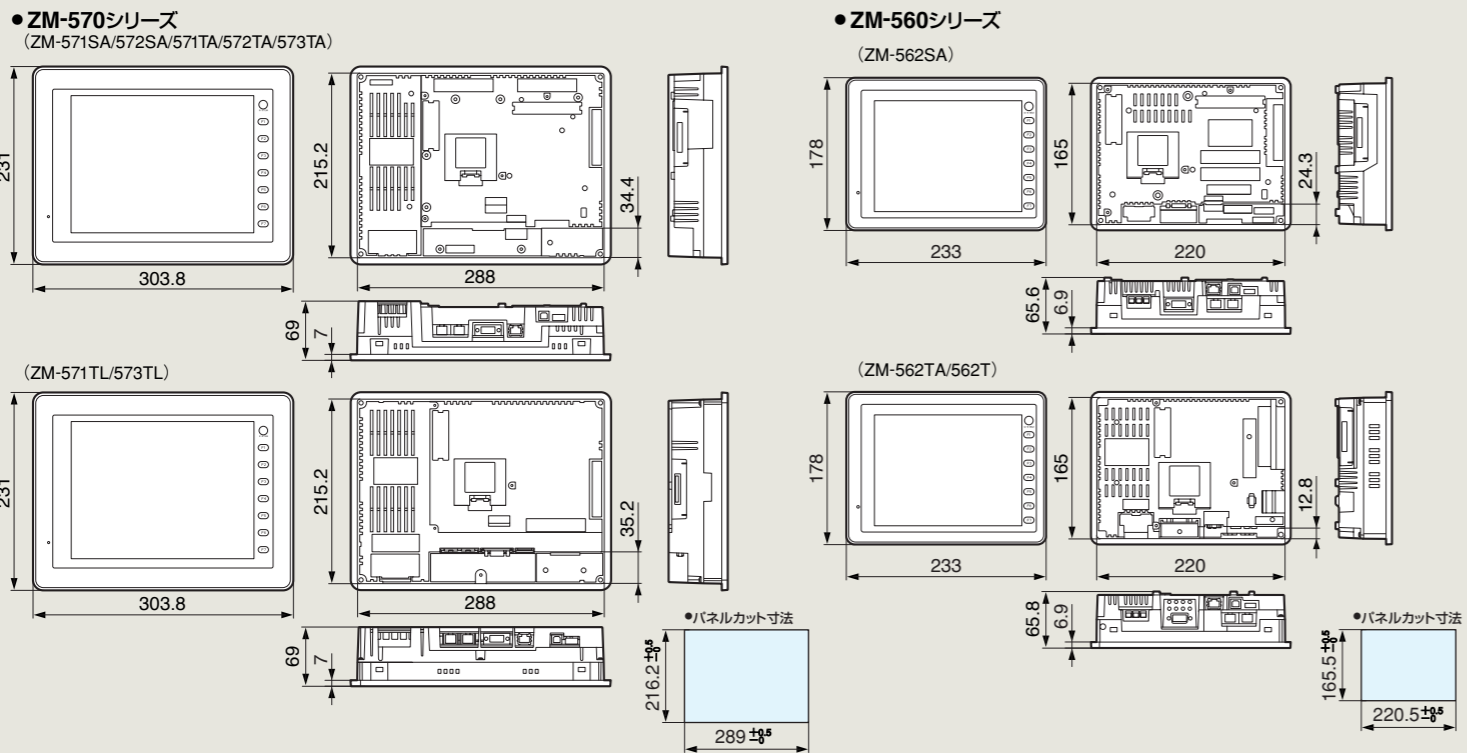
\*1 故障の原因となりますので湿球温度39°C以下でご使用ください。\*2 その機器が使用される環境における導電性物質の発生度合を表す指数です。汚染度2は、非導電性の汚染しか発生しない。ただし、たまたまの凝結によって一時的な導電が起こりうる環境です。

## ■性能仕様

シリーズ名	ZM-570シリーズ				ZM-560シリーズ		
	ZM-571SA	ZM-571TA	ZM-573TA	ZM-571TL	ZM-562SA	ZM-562TA	ZM-562T
表示デバイス	TFTカラー						
表示サイズ	10.4型			8.4型			
表示色	65,536色(プリンクなし)/32,768色(プリンクあり)						
表示分解能(横×縦)	800×600		640×480		800×600		640×480
バックライト	LED(交換不可)						
バックライト寿命	約70,000時間 <sup>*3</sup>						
タッチパネル	アナログ抵抗膜方式 分解能(横1024×縦1024)		マトリクス抵抗膜方式 スイッチ数(横40×縦24)	アナログ抵抗膜方式 分解能(横1024×縦1024)	マトリクス抵抗膜方式 スイッチ数(横40×縦24)	アナログ抵抗膜方式 分解能(横1024×縦1024)	
表示文字数	1/4角	横100文字×縦75行	横80文字×縦60行	横100文字×縦75行	横80文字×縦60行	横100文字×縦75行	横80文字×縦60行
	半角	横100文字×縦37行	横80文字×縦30行	横100文字×縦37行	横80文字×縦30行	横100文字×縦37行	横80文字×縦30行
	全角	横50文字×縦37行	横40文字×縦30行	横50文字×縦37行	横40文字×縦30行	横50文字×縦37行	横40文字×縦30行
画面メモリ	12.5Mバイト	4.5Mバイト	12.5Mバイト	4.5Mバイト	12.5Mバイト	4.5Mバイト	128Kバイト
時計及びバックアップメモリ	内蔵SRAM	512Kバイト		128Kバイト	512Kバイト	128Kバイト	
	電池	コイン型リチウム1次電池					
	期間	5年(周囲温度25°C)					
精度	月差:±90秒(周囲温度25°C)						
外部I/F	D-sub9ピン(CN1)	RS232CまたはRS422/RS485					
	モジュラー8ピン(MJ1/MJ2)	調歩同期式 データ長:7.8ビット 奇数、偶数、なし ストップビット:1、2ビット 伝送速度:4800、9600、19200、38400、57600、76800、115200bps		RS232CまたはRS422/RS485(2線式)			
	Ethernet接続 <sup>*4</sup>	IEEE802.3準拠 伝送速度:100Mbps、10Mbps 推奨ケーブル:100Ωアンシールドツイストペア、カテゴリ-5、最大長=100m		なし			
	USB	Aタイプ・Bタイプ(Ver1.1)		IEEE802.3準拠 伝送速度:100Mbps、10Mbps 推奨ケーブル:100Ωアンシールドツイストペア、カテゴリ-5、最大長=100m			
CFカードインターフェイス	CompactFlash <sup>TM</sup> 準拠						

\*3 周囲温度25°C、表面輝度が初期値の50%になる瞬間。\*4 ZM-571TL/573TL/562TはEthernet通信オプションユニット(受注生産品)が必要。注:オプションユニットは1つしか装着できません。

## 外形寸法図(単位:mm)



# 仕様

## ■一般仕様

シリーズ名	ZM-550シリーズ	ZM-540シリーズ		
	ZM-552HA	ZM-542TA	ZM-542T	ZM-542DA
機種名	ZM-552HA	ZM-542TA	ZM-542T	ZM-542DA
定格電圧	DC24V			
電圧許容範囲	DC24V±10%			
許容瞬時停電時間	1ms以内			
消費電力	10W以下		15W以下	
絶縁抵抗	DC500V、10MΩ以上			
耐ノイズ	1000Vp-p(パルス幅:1μs、立上がり時間:1ns)			
耐静電気放電	IEC61000-4-2に準拠、接触6kV、気中8kV			
耐振動	振動周波数:10~150Hz 加速度:9.8m/s <sup>2</sup> (1G) 片振幅:0.075mm X,Y,Z:3方向、各1時間			
耐衝撃	パルス波形:正弦半波 ピーク加速度:147m/s <sup>2</sup> (15G) X,Y,Z:3方向、各6回			
使用周囲温度	0°C~40°C <sup>*1</sup>		0°C~50°C <sup>*1</sup>	
保存周囲温度	-10°C~60°C <sup>*1</sup>			
使用雰囲気	腐食性ガスがなく、塵埃がひどくないこと、および導電性の塵埃がないこと			
使用周囲湿度	85%RH以下(結露なきこと、最大湿球温度 39°C以下) <sup>*1</sup>			
耐溶剤性	切削油、有機溶剤の付着がないこと			
使用高度	標高 2000m 以下			
汚染度 <sup>*2</sup>	汚染度 2			
接地	D種接地、FG/SG分離			
構造	IP65準拠(1/Fカバー、CFカバー、LANカバー装着時)	保護構造:フロントパネル IP65準拠(防水パッキン使用時)、リヤケース IP20準拠 形状:一体形 取付方法:パネル埋込取付		
外形寸法 W×H×D(mm)	259.0×232.0×55.0 (非常停止スイッチ除く)		182.5×138.8×50.8	
パネルカット寸法(mm)	-		174.0 <sup>±0.5</sup> ×131.0 <sup>±0.5</sup>	
質量	約1.2Kg		約740g	
材質	PC/ABS樹脂			
付属品	ネットワークケーブル、ケーブル用インシュロック1個、取扱説明書1部、保証規定書1部		取付金具4個、USBケーブル用インシュロック1個、取扱説明書1部、保証規定書1部	

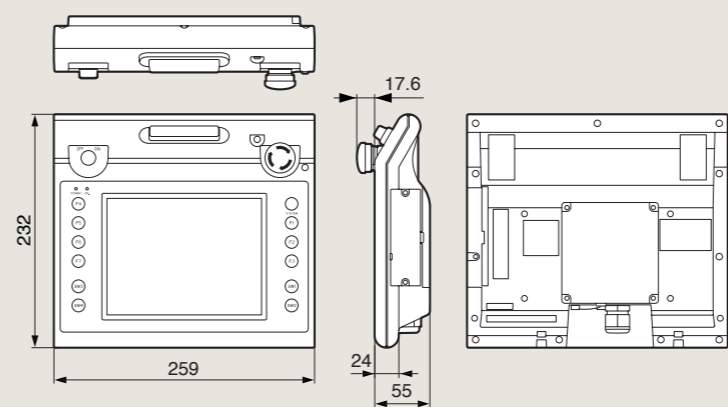
\*1 故障の原因となりますので湿球温度39°C以下でご使用ください。\*2 その機器が使用される環境における導電性物質の発生度合を表す指数です。汚染度2は、非導電性の汚染しか発生しない。ただし、たまたまの凝結によって一時的な導電が起こりうる環境です。

## ■性能仕様

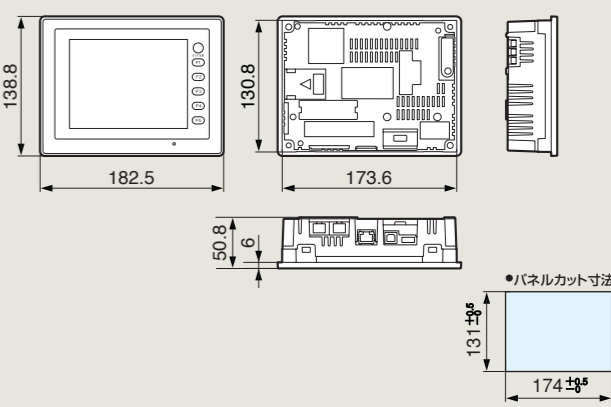
シリーズ名	ZM-550シリーズ	ZM-540シリーズ		
	ZM-552HA	ZM-542TA	ZM-542T	ZM-542DA
表示デバイス	TFTカラー	TFTカラー(輝度高)	TFTカラー(輝度低)	
表示サイズ	7.5型	5.7型		
表示色	65,536色(プリンクなし)/32,768色(プリンクあり)			
表示分解能(横×縦)	640×480	320×240		
バックライト	冷陰極管	LED(交換不可)		
バックライト寿命	約50,000時間 <sup>*3</sup>	約70,000時間 <sup>*3</sup>		
タッチパネル	アナログ抵抗膜方式 分解能(横1024×縦1024)			
表示文字数	1/4角	横80文字×縦60行	横40文字×縦30行	
	半角	横80文字×縦30行	横40文字×縦15行	
	全角	横40文字×縦30行	横20文字×縦15行	
画面メモリ	12.5Mバイト	4.5Mバイト	128Kバイト	512Kバイト
時計及びバックアップメモリ	内蔵SRAM	512Kバイト	128Kバイト	512Kバイト
	電池	コイン型リチウム1次電池		
	期間	5年(周囲温度25°C)		
精度	月差:±90秒(周囲温度25°C)			
外部I/F	D-sub9ピン(CN1) <sup>*4</sup>	RS232C	RS232CまたはRS422/RS485	
	ZM-552HAはTB3	調歩同期式 データ長:7.8ビット 奇数、偶数、なし ストップビット:1、2ビット 伝送速度:4800、9600、19200、38400、57600、76800、115200bps	調歩同期式 データ長:7.8ビット 奇数、偶数、なし ストップビット:1、2ビット 伝送速度:4800、9600、19200、38400、57600、76800、115200bps	
	モジュラー8ピン(MJ1/MJ2)	RS422/RS485	RS232CまたはRS422/RS485(2線式)	
	ZM-552HAはTB2	調歩同期式 データ長:7.8ビット 奇数、偶数、なし ストップビット:1、2ビット 伝送速度:4800、9600、19200、38400、57600、76800、115200bps	調歩同期式 データ長:7.8ビット 奇数、偶数、なし ストップビット:1、2ビット 伝送速度:4800、9600、19200、38400、57600、76800、115200bps	
Ethernet接続 <sup>*5</sup>	IEEE802.3準拠 伝送速度:100Mbps、10Mbps			
USB	Bタイプ(Ver1.1)	Aタイプ・Bタイプ(Ver1.1)		
CFカードインターフェイス	CompactFlash <sup>TM</sup> 準拠	オプションユニット ZM-540DU装着時		

\*3 周囲温度25°C、表面輝度が初期値の50%になる瞬間。\*4 ZM-542TA/542T/542DA/542Dはオプションユニット(ZM-540DU)が必要。\*5 ZM-542T/542DはEthernet通信オプションユニット(受注生産品)が必要。注:オプションユニットは1つしか装着できません。ZM-540DUの機能(D-sub9ピン、CFカードインターフェイス)とEthernet通信機能の両方が必要な場合はZM-542TA/542DAを選定してください。

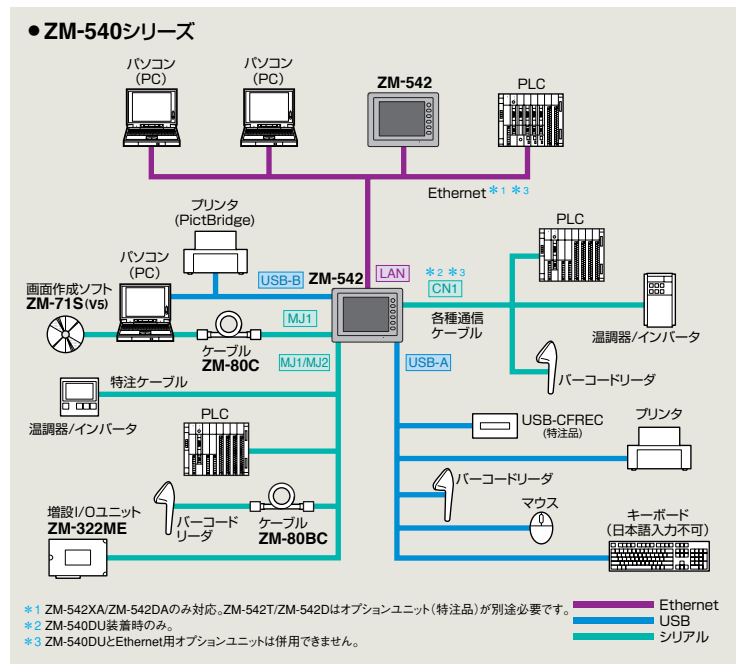
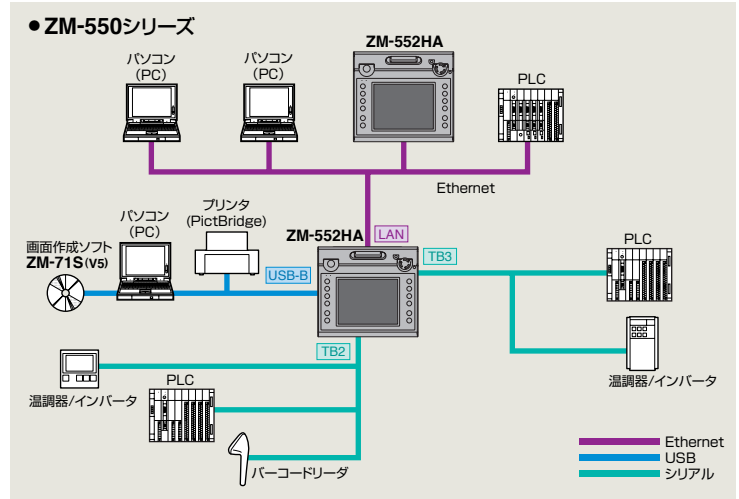
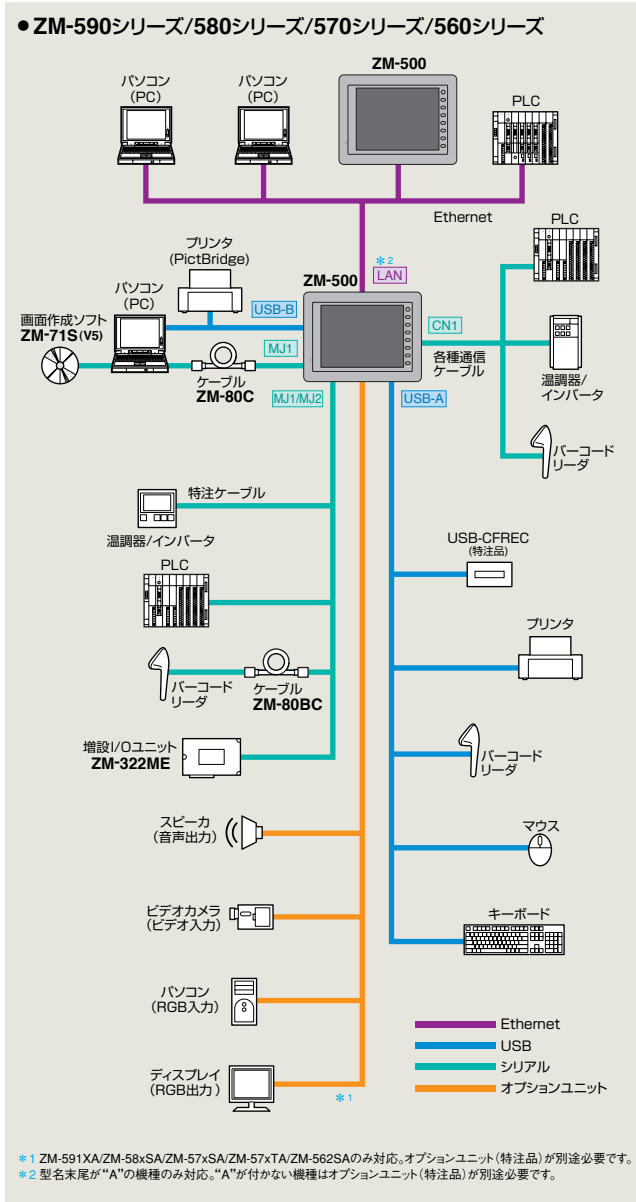
## ●ZM-550シリーズ



## ●ZM-540シリーズ



# システム構成図



画面作成ソフトZM-71Sの使用方法についてのお問い合わせは、下記におたずねください。

シャープビジネスソリューション株式会社

ビジネスシステム技術部

環境システム担当

ZM-71Sお問い合わせ窓口 営業時間9:00~12:00,13:00~17:40(土日・祝祭日は除く)

電話(06)6794-9721 FAX(06)6794-9696

●電子メールでのお問い合わせアドレス 100SP@cmn.hirano.sharp.co.jp

尚、お問い合わせの際はZM-71Sのバージョンをお知らせください。

●液晶パネルは非常に精密度の高い技術でつくられており、99.99%以上の有効画素がありますが、0.01%以下の画素欠けや常時点灯するものがありますのであらかじめご了承ください。

●Ethernetは米国XEROX社の登録商標です。

●Windows 98/Me/NT Ver4.0/2000/XP/Vista/7は米国Microsoft Corporationの米国及びその他の国における登録商標です。

●その他記載されている会社名、製品名、商品名は各社の商標または登録商標です。

●製品改良のため、仕様の一部を予告なく変更することがあります。また、商品の色調は印刷のため実物と異なる場合もありますので、あらかじめご了承ください。

●当カタログに掲載された機種の中には、品切れになるものがありますので、販売店にお確かめのうえお選びください。

●表示部は、ハメコミ合成。実際の表示とは色調など若干異なります。



## 安全にお使いいただくために

- ご使用前に取扱説明書をよく読み、正しくお使いください。表示された正しい電源・電圧でお使いください。
- 当社制御機器(以下当社製品)をご使用いただくにあたりましては、万一当社製品に故障、不具合などが発生した場合でも重大な事故に至らない用途であること、および故障、不具合発生時にはバックアップやフェールセーフ機能が機器外部で系統的に実施されることをご使用の条件とさせていただきます。
- 当社製品は、一般工業などへの用途を対象とした汎用品として設計、製作されています。従いまして各電力会社様の原子力発電所およびその他発電所向けなどの公共への影響が大きい用途などで特別品質保証体制をご要求になる用途には、当社製品の適用を除外させていただきます。ただしこれらの用途であっても用途を限定して特別な品質をご要求されないことをお客様に承認いただいた場合には適用可能とさせていただきます。また航空、医療、鉄道、燃焼・燃料装置、有人搬送装置、娯楽機械、安全機械など人命や財産に大きな影響が予測され、安全面や制御システムに特に高信頼性が要求される用途へのご使用をご検討いただいている場合には、当社の営業部門へご相談いただき、必要な仕様書の取り交わしなどをさせていただきます。

## ご注文の前に

当社制御機器をご注文いただく際、当社インターネットホームページの対象製品情報に掲載の「保証規定(ご注文に際してのご承諾事項)」を必ずご確認ください。ご承諾のうえご注文ください。 <http://www.sharp.co.jp/sms/warranty/control.html>

●ご購入の際は、購入年月日・販売店名など所定の事項を記入した保証書を必ずお受けとりください。

このカタログについてのお問い合わせは、下記におたずねください。

シャープマニファクチャリングシステム株式会社

本社 〒581-8581 大阪府八尾市跡部本町4丁目1番33号

東京 〒105-0023 東京都港区芝浦1丁目2番3号 電話(03)5448-8401(代表)

名古屋 〒454-0011 名古屋市中川区山王3丁目5番5号 電話(052)332-2691(代表)

大阪 〒581-8581 大阪府八尾市跡部本町4丁目1番33号 電話(072)991-0692(代表)

福岡 〒812-0881 福岡市博多区井筒2丁目12番1号 電話(092)582-6861(代表)

保守サービス・サプライ用品は……

シャープビジネスソリューション株式会社

札幌(011)641-0751 名古屋(052)332-2677 広島(082)874-6100 福岡(092)572-2617

仙台(022)288-9161 東京(03)6406-4100 大阪(06)6794-2912 高松(087)823-4980

●インターネットホームページによるシャープ制御機器の情報サービス <http://www.sharp.co.jp/sms/>

このカタログの内容は、2013年6月現在のものです。

●このカタログは環境に配慮した植物油インキを使用しています。

