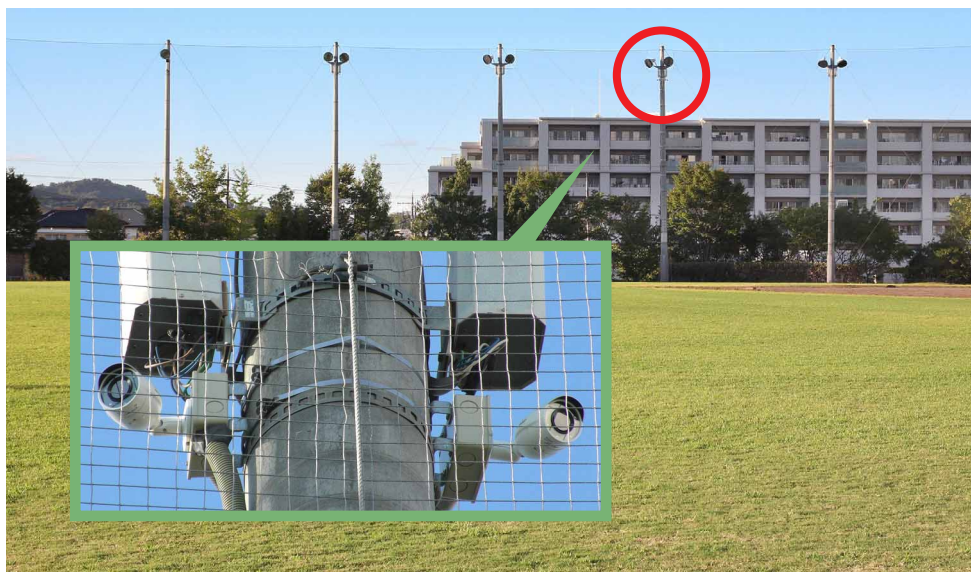


# ネットワークカメラの活用で学校の安全管理を強化 高精細な映像と5年間のオンサイト保守を評価



## 導入先

学校法人奈良学園  
奈良学園登美ヶ丘さま

- 奈良県奈良市
- 2008年開校。幼小中高一貫教育を実施。幼稚園の3年間のあと、小学校から高等学校までの12年間で4年ごとに区切った「3+4-4-4制」の教育システムを採用されている。



## 導入商品

ネットワークカメラ

バレットタイプ YK-B02AC×17台

ネットワーク・ビデオ・レコーダー(NVR)  
YC-R16B8(16ch)×2台

インフォメーションディスプレイ  
PN-Y326B(32V型)×1台

- 2023年8月導入。死角なく不審者の侵入等を抑止できるように学校内各所にカメラを配置。録画とともにリアルタイムでも映像をチェック。

## こんなソリューションを実現しました。

### 導入前の課題

本校の開校当時から設置していた防犯カメラの老朽化が進み、一部故障した機器もあったため、一斉交換を検討。いずれも10年以上前の機器のため、最新のカメラと比較すると映像の解像度が低く、鮮明に記録できない課題もあり、スペックもグレードアップさせたいと考えました。

昼夜問わず鮮明に映るため、人物特定が可能に。不審者侵入などに対する防犯性も向上。

NVRで映像を長期保存しつつ、16分割モニターでリアルタイムに確認でき、安心感がアップ。

機器トラブルの備えに、5年間のオンサイト保守によるサポートを受けられる点も高く評価。



学校法人奈良学園

奈良学園登美ヶ丘 教育総括監  
奈良学園登美ヶ丘中学校・高等学校  
校長 安井 孝至さま



法人本部  
経営情報部 情報システム管理課  
篠田 健次さま

## ■ 導入の背景

### 子どもを守るため、セキュリティ対策は必須。 防犯カメラの経年劣化により一斉交換へ。

本校では、安全・安心を最も重要な教育環境として考えています。特に不審者の侵入を防ぐため、警備会社との連携や警備員の常駐、赤外線等による外周の侵入防犯システム、オートロックなどの施錠システム、防犯ブザー設置や教職員の防犯ホイッスル携帯など、ハード・ソフト両面で園児児童生徒を守る様々な対策をとっています。その一つとして、開校期から防犯カメラを設置していましたが、経年劣化が進み、一部の機器で故障も生じており、一斉交換を検討することになりました。

## ■ 選ばれた理由

### 昼夜問わず鮮明に映るデイト対応機種。 優れたコストパフォーマンスも決め手に。

これまで活用していた防犯カメラは、いずれも10年以上前の機器で映像が不鮮明だったため、解像度が高く鮮明に映ること、夜間でもはっきり顔が映る暗視性能などを条件に選びました。シャープ製品は、必要とするスペックが十分そろいながら、コストパフォーマンスにも優れていました。また、モニターの画面を16分割して全映像を一覧表示したり、任意の映像だけを大きく表示したりできるようにセッティングいただけたことも評価しました。

## ■ 導入後の効果

### 死角のない鮮明な映像で防犯性が向上。 状況をすぐに確認でき、対応が迅速化。

外部からの侵入に対して死角なく、人物が判別できるほど高精度に表示・記録できており、防犯性が高まりました。夜間でも鮮明に映るため、安心して放課後の部活動や自習ができる環境が整っています。NVRの一新で、以前よりも約1.5倍長く録画保存でき、必要に応じて過去にさかのぼって検証ができます。侵入防犯システムの発報に合わせて、状況をモニターで鮮明に確認でき、警備員や教職員が連動して対応しやすくなりました。

## ■ 今後の展望

### 5年間のオンサイト保守で維持管理もしっかり。 今後も安心していただける教育環境を提供。

故障時には機器交換をしてもらえる5年間のオンサイト保守も活用し、防犯カメラの機能をしっかり維持管理していきたいと思えます。防犯カメラは不審者対応だけでなく、園児児童生徒のトラブルの早期発見・早期対応にも役立つなど、学校生活の安全・安心に寄与します。今後も充実したセキュリティ対策で、一層保護者の皆さまに安心いただける教育環境をめざします。



よく目立つバレット型の防犯カメラで外部からの侵入を抑止



スクールバスの乗降も防犯カメラでしっかり見守り



録画と同時に、16画面をリアルタイムで事務室モニターに表示