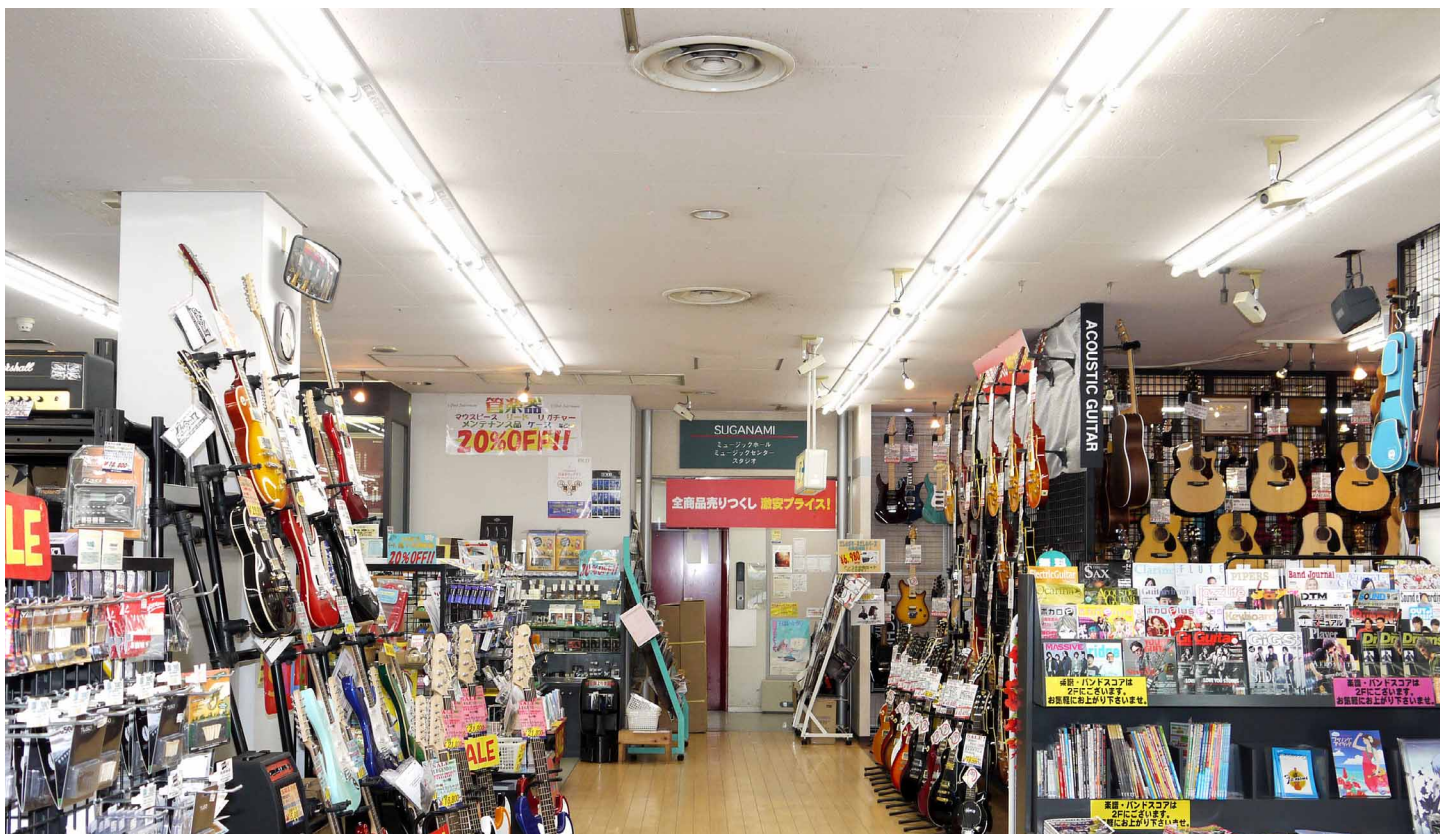


# 明るく均一な配光で売場の楽器を魅力的に演出 2店舗合計の電気代も前年比約15%削減



## 導入先

スガナミ楽器株式会社さま

- 広島県 / 福山市
- 1951年設立。福山本店、蔵王店でのピアノ、管・弦・打楽器、楽譜などの販売やピアノ調律などの他、広島・岡山県内で音楽・英語教室などを幅広く展開されている。



## 導入商品

LED照明

- 直管
- 逆富士型 (2灯) DL-TF4202×188台
- 逆富士型 (1灯) DL-TF4102×34台
- 埋込型 (2灯) 幅広タイプ DL-TK4203×70台
- 直管LEDランプ DL-T420NM×550本
- 2012年6月、福山本店、蔵王店に蛍光灯から置き換え導入。

## こんなソリューションを実現しました。

### 導入前の課題

電力不足がクローズアップされる中、企業として真剣に節電に取り組むため、店舗の消費電力削減に向けてLED照明への置き換えを決定。従来の明るさを保ちながら、楽器などの見栄えを一層高めることで売り上げアップにも寄与する照明の採用を検討していました。

明るく均一な配光で、売場の楽器を魅力的に演出でき、お客さまへの訴求力が向上しています。

2店舗で月額約70万円の電気代が約11万円削減でき、前年比約15%のコスト削減が実現しました。

蛍光灯に比べ約5倍も長寿命なので、交換作業の手間が省け、社員の負担が軽減しました。





スガナミ楽器株式会社  
代表取締役  
菅波康郎さま

### ■ 導入の背景

**LED 照明で店舗の消費電力量を減らしたい。  
楽器を魅力的に演出して売り上げ増へ。**

節電は企業の社会的責務ととらえ、当社でもエアコンの設定温度を上げたり、照明をこまめに消すなどしていましたが、全消費電力の大きなウエイトを占める照明をLED化することで、節電効果を更に高めたいと考えていました。従来の明るさを確保しながら、楽器を効果的に演出でき、売り上げアップに貢献できる照明を求めていました。

### ■ 選ばれた理由

**長寿命なのでメンテナンスの手間を軽減。  
従来と同形状なので置き換えも短期間で。**

蛍光灯と比較して約5倍の約60,000時間と長寿命なので、社員の交換作業の手間が大幅に軽減できると考えました。また、従来の蛍光灯と同じ形状なので、器具を取り替えるだけですみ、本店は営業を継続しながら2日、蔵王店は1日で取り付けが完了する簡便さも導入を後押ししました。

### ■ 導入後の効果

**明るい配光で楽器の光沢を強調。  
2店舗の電気代を前年比15%削減。**

導入により、売場の楽器の光沢が一層引き立つようになり、お客さまの目に止まりやすくなりました。また、2階の楽譜売場では「音符が見やすくなった」という声も聞かれ、好評です。一方、40W 蛍光灯から25W LED照明\*への置き換えで、照明の消費電力を約3割削減できた上、必要な明るさをキープしながら、売場を90%、教室・事務所を70%に出力設定することで、一層の節電が実現。2店舗で月平均約70万円かかっていた電気代が約11万円も節約でき、前年比約15%の経費削減につながりました。

※ 直管LEDランプ (DL-T420NM)

### ■ 今後の展望

**2店舗のオールLED化を推進予定。  
太陽光発電システムの導入も視野に。**

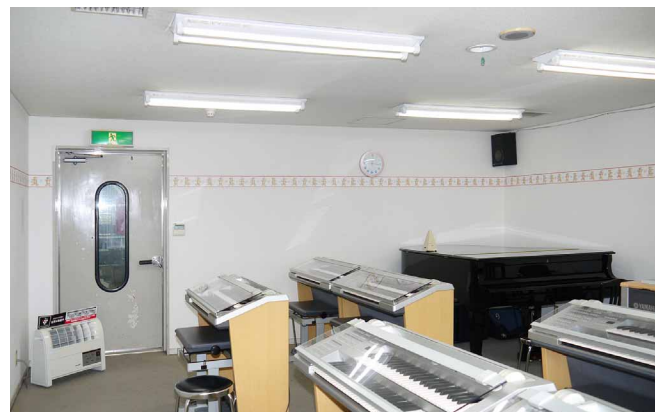
現在、2店舗共に事務所などの一部がLED化されていませんが、今後は、ビル全体のオールLED化をめざして導入を進めていきます。また、蔵王店の屋上は南向きで日当たりがよいため、太陽光発電システムの導入も視野に入れており、3年前に導入したプラズマクラスターイオン発生機と共に、快適で環境配慮も行き届いた楽器店として一層の集客を目指します。



「明るくて音符が見やすくなった」と好評の2階・楽譜売場



ギターなどの展示楽器の光沢が強調され、お客さまの注目度がアップした1階・楽器売場



教室では、業務用のプラズマクラスターイオン発生機で空気の清潔感もアピール