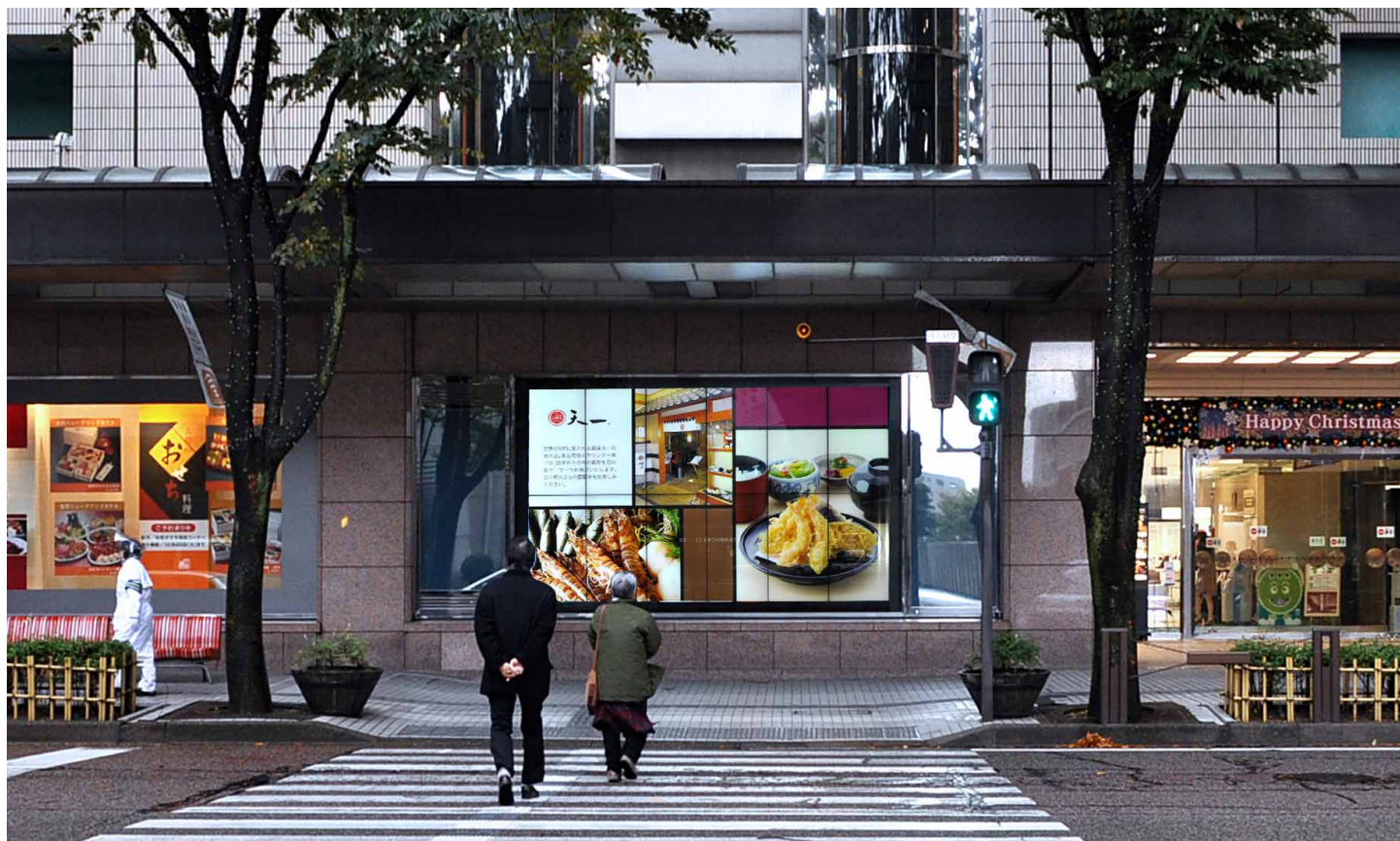


# 金沢の中心街に北陸最大級の12面マルチを導入 メインストリート沿いの屋外設置でクライアントから高い注目



## 導入先

株式会社大和印刷社さま

- 石川県金沢市
- 1940年創業。各種印刷物やウェブコンテンツの企画・制作を主な業務とされる。大和百貨店のグループ企業の一つ。



## 導入商品

インフォメーションディスプレイ

PN-V602 (60V型) ×12台

e-Signage Pro EX (コンテンツ配信表示システム)  
PN-SS05

- 2012年9月導入。金沢市にある百貨店・大和香林坊店の国道に面する屋外サイネージ広告として設置。

## こんなソリューションを実現しました。

### 導入前の課題

金沢市の百貨店・大和香林坊店がリニューアルに伴い、メインストリートに面する屋外広告も見直すことになり、バス停や横断歩道に近い好立地をいかした効果的な広告媒体の導入を検討していました。

通行量の多い横断歩道の正面に設置。朝夕は通勤客、昼は買い物客と、たくさんの方の目に留まり、クライアントからも高い注目を集めています。

60V型の12面マルチディスプレイの導入は、北陸最大級の規模となり、当社が手掛ける広告媒体のフラッグシップモデルとして高い波及効果が期待できます。



株式会社大和印刷社  
取締役社長 島 伸行さま

## ■ 導入の背景

### 金沢市内屈指の好立地を生かせる インパクトのある広告媒体を設置したい。

2012年9月、金沢の中心部にある百貨店・大和香林坊店が一部リニューアルオープンすることに伴い、メインストリートに設置した屋外広告の見直しを行うことになりました。これまでこのスペースには、電飾フィルム広告を設置していましたが、終日、通勤客や買い物客などで賑わう国道に面し、しかも横断歩道の正面という好立地であるため、よりインパクトの高い広告媒体を設置したいと考えていました。

## ■ 選ばれた理由

### つなぎ目わずか 6.5mm の狭額縁に驚き。 屋外設置でも明るい高輝度仕様も決め手に。

商業施設などで導入が進む液晶ディスプレイに目をつけ、さっそくシャープ商談室を訪ねました。4面マルチディスプレイをチェックしたところ、つなぎ目がわずか6.5mmという狭額縁デザインが大変気に入り、採用を決めました。また屋外で西向きに設置することから、十分な明るさが得られる高輝度仕様タイプを選択。さらにe-Signageシステムは幅広いレイアウトが可能で、高い表現力があり、クライアントさまへのPR効果があると考え採用を決めました。

## ■ 導入後の効果

### 北陸最大となる 12 面マルチの導入。 大手クライアントからも高い注目。

コンテンツは午前7時から午後10時まで15時間、百貨店のおすすめ情報のほか、金融・マスコミ関係の広告を配信しています。金沢の繁華街・香林坊に面するため、通行客だけでなく、バスの中からもよく見えるとの声もいただいています。207インチ相当の12面マルチは北陸最大級のサイズ。高輝度でインパクトがあり、大手クライアントさまから多くの注目をいただいています。

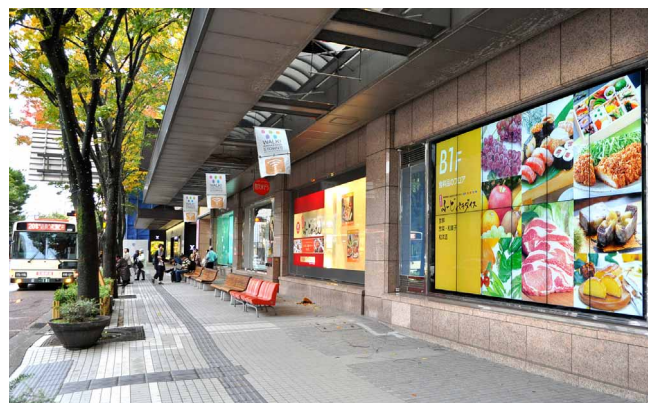
## ■ 今後の展望

### 北陸新幹線開業を追い風に サイネージ導入を一層加速したい。

コンテンツの中身に関しては、今後、災害速報など市民の生活に役立つ情報をテロップを使って配信することを検討しています。一方、金沢は2015年春開通予定の北陸新幹線により盛り上がりを見せており、当社としては、こうした追い風に乗れ、新施設などへのサイネージ導入を一気に進めていきたいと考えています。



終日通行量の多い横断歩道の正面に設置



すぐそばにバス停もあり、訴求効果は抜群



e-Signageは業務の負担にならない操作性が好評